

GALLERIA PANANTI  CASA d'ASTE
DAL 1968

ARTE MODERNA E CONTEMPORANEA

ESPERTI

Arte Moderna e Contemporanea
Piero Pananti
Filippo Pananti

Arte Italiana, dipinti,
disegni e sculture del XIX e XX sec.
Filippo Pananti
Emanuele Castellani

Dipinti,
mobili e oggetti di Antiquariato
Emanuele Castellani

Grafica e Edizioni
Paolo Parri

Tessuti, tappeti e arazzi
Claudio Martinelli

Schede e ricerche
Chiara Cerrata

Aste a tempo
Lorenzo Lippi
Alberto Pananti

Direzione
Filippo Pananti

Amministrazione
Rosario Minniti

Segreteria
Simonetta Guerra

Magazzino/Consegne
Salvatore Schipani, Marco Magni,
Gabriele Santi

Contabilità
Ivonne Seitz, Francesca Colombo

Grafica e design
Lorenzo Lippi

Fotografia
Marco Giacomelli

Consulenti per il restauro
L'Atelier restauro dipinti
Chiara Piani
Daniele Rossi

Ufficio Stampa
Bianca Zani Pananti
Maddalena Torricelli

Referente per il Lazio
Leonardo Scarfò

Referente per il sud Italia
Enrico Caruso

**ANTIQUARIATO
AUTORI DEL XIX E XX SEC
ARTE MODERNA E CONTEMPORANEA**

ESPOSIZIONE FIRENZE
dal 6 al 13 febbraio 2025
orario 10.00/13.00 - 14.00/19.00

ASTA
Venerdì 14 febbraio 2025, ore 15.00

CASA PANANTI:

la webserie che svela il dietro le quinte di una casa d'aste

Casa Pananti è la prima webserie italiana, nata per raccontare in modo autentico l'inedito dietro le quinte di una casa d'aste. Un'occasione unica per guardare all'interno del mondo delle aste d'arte, osservando la vita e il lavoro di una delle case di vendita più importanti d'Italia.

Sulla scena si muovono i vari protagonisti, siano essi la famiglia o il gruppo di lavoro. Ecco allora Piero Pananti, fondatore della galleria, il figlio Filippo, amministratore e battitore appassionato che cura ogni passaggio dall'acquisizione delle opere alle stime, ai rapporti con i clienti; Emanuele Castellani, esperto di arte antica, che studia le condizioni delle opere, le attribuzioni e la composizione dei cataloghi; Lorenzo Lippi, graphic designer con il compito di curare l'aspetto editoriale e coordinare le vendite e i bilanci dal web.

Insieme a loro i professionisti e collaboratori che operano nell'amministrazione, la segreteria, il magazzino, gli spostamenti delle opere, i rapporti con il pubblico, e poi c'è Marchino, il presidente onorario, oltre alla mascotte, la bassotta Margot. È un linguaggio garbato, quello usato dal regista Giovanni Piscaglia, per aprire le porte di un mondo ancora poco conosciuto al di là degli aspetti clamorosi delle grandi aste internazionali.

Tra scene di vita reale e interviste in presa diretta, la regia di Giovanni Piscaglia rivela l'immagine di una vera famiglia fiorentina con uno spiccato senso dell'umorismo, capace di realizzare ogni anno vendite milionarie in tutto il mondo.

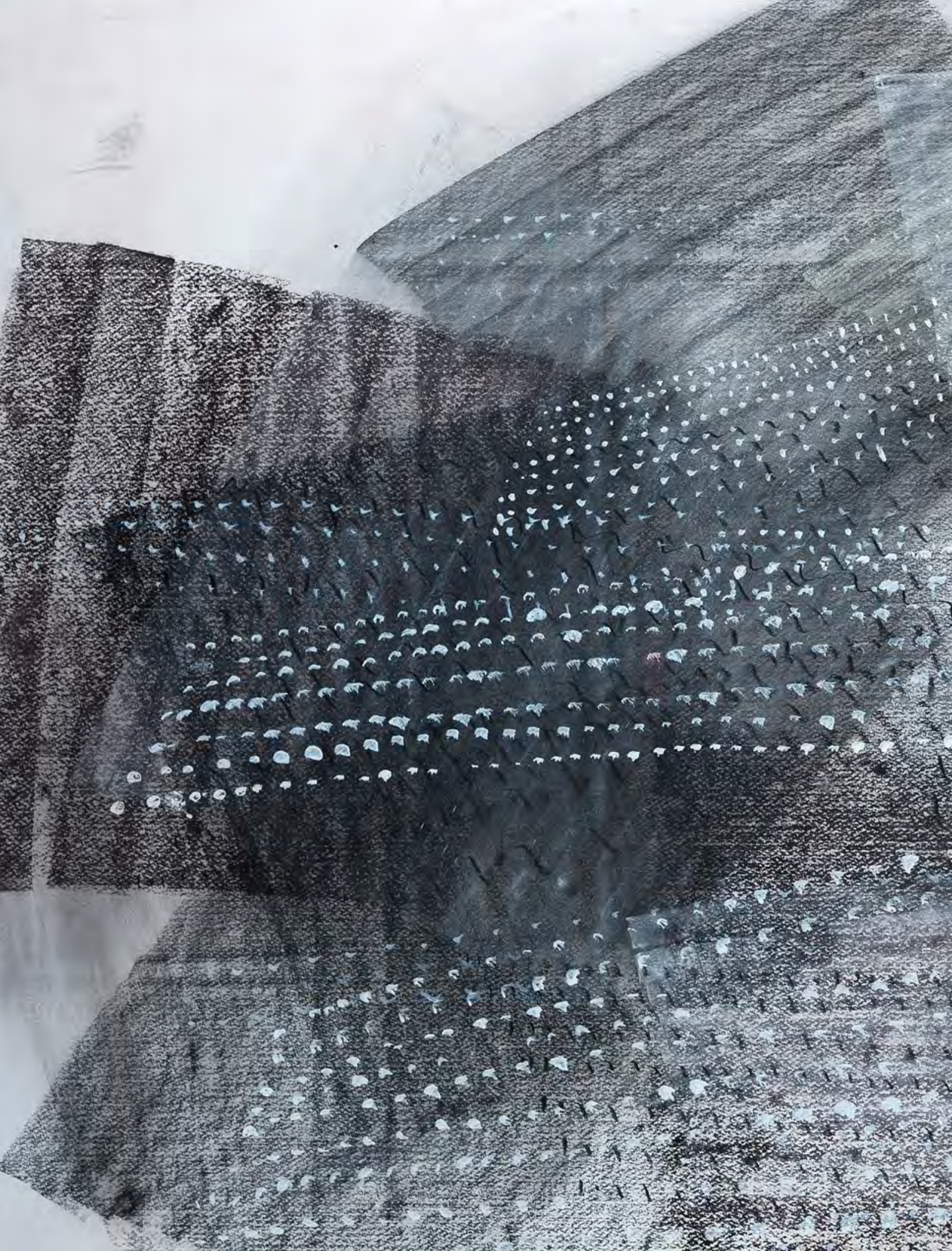
WWW.PANANTI.COM



CASA PANANTI

LA WEB SERIE

REGIA DI
GIOVANNI PISCAGLIA





**ARTE MODERNA
E CONTEMPORANEA**

dal lotto 252 al lotto 403
Venerdì 14 febbraio ore 15.00

252

Alighiero Boetti

(Torino 1940-Roma 1994)

CIELI AD ALTA QUOTA, 1992

6 puzzle, cm. 27,5X21

Edizione comprendente n.6 puzzle (l'uno differente dall'altro) prodotti in 4000 esemplari ciascuno, inseriti nella rivista di volo Sky Lines in occasione della mostra itinerante - Cieli ad alta quota

€ 800/1.000

252



253

Alberto Burri

(Città Di Castello 1915-Nizza 1995)

ACQUAFORTE F, 1975

Acquaforte acquatinta su carta Fabriano, mm.

353x250; es. 39/90

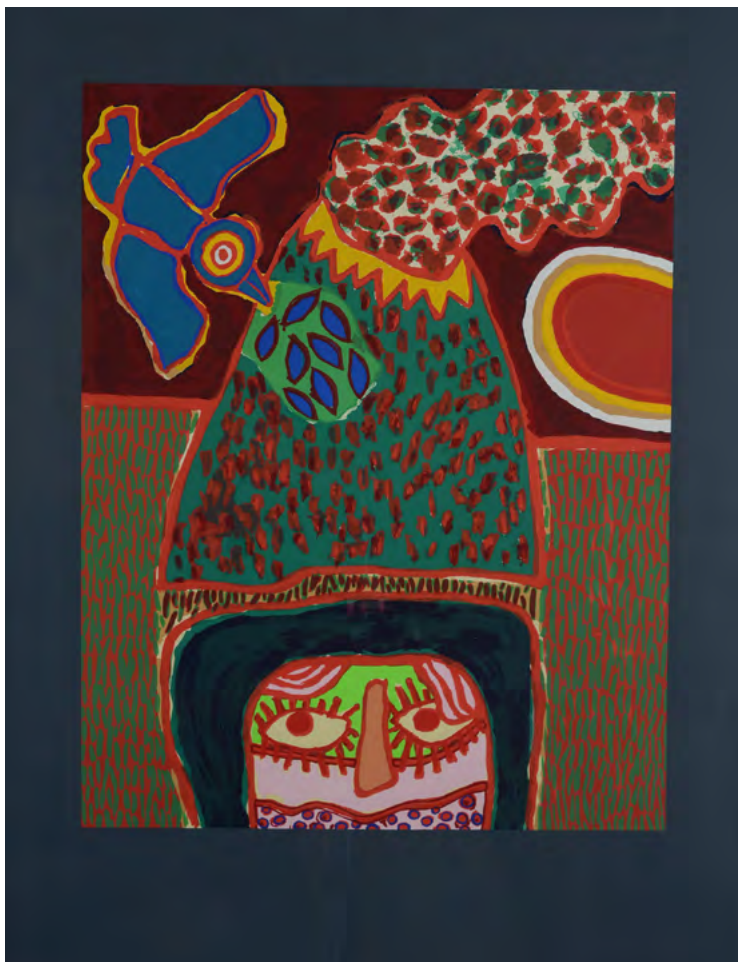
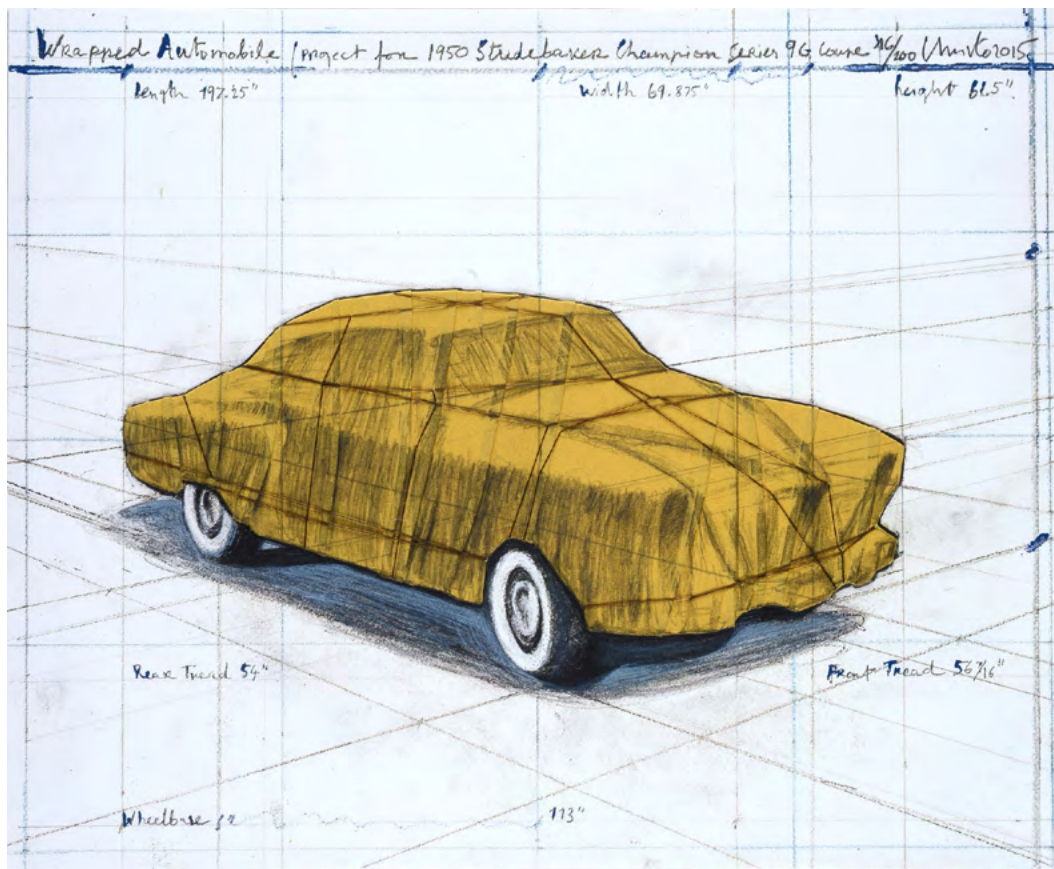
Firma in basso a destra; tiratura in basso a sinistra; edizioni Il Segnapassi, Pesaro.

Bibliografia: 2003, Burri. Opera Grafica Completa, a cura di Sarteanesi, Calvesi; Fondazione Palazzo Albizzini, Collezione Burri, Petrucci Editore, Città di Castello, pp. 127-128.

€ 1.100/2.000

253





254

Christo (Javacheff)

(Gabrovo 1935-New York 2020)

WRAPPED AUTOMOBILE PROJECT FOR 1950
STUDEBAKER CHAMPION, SERIES 9G COUPÉ, 2015
Collage di stoffa e filo su litografia, mm. 430x535;
es. 16/200

Firma, data e tiratura in alto a destra.

Sul verso: Timbro studio Christo - Copyright 2015,
1143 Siler Park Ln Suite 107, Santa Fe, NM,
87507; timbro dello stampatore - Copyright 2015
- Landfall Press inc 1143 Siler Park Ln Suite 107
Santa Fe, NM 87507.

Bibliografia: 2021, Christo and Jean - Claude,
prints and objects, Catalogo Ragionato by Jorg
Schellmann, p. 243; tav. 211.

€ 6.000/8.000

255

Guillaume Corneille

(Liegi 1922-2010)

LE VOLCAN, 1973

Litografia, mm. 800x627; es. HC

Firma in basso a destra; tiratura in basso a
sinistra.

€ 350/500

256

Salvador Dali

(Figueras 1904-1989)

HOMMAGE A NEWTON, 1981

Scultura in bronzo, esemplare 246/350.

Firma, data e tiratura alla base. cm.

40x16x11.

€ 1.500/2.500



257

Piero Dorazio

(Roma 1927-Todi 2005)

SENZA TITOLO, 1976

Serigrafia, mm. 700x1000; es. pa.

Firma e data in basso a destra; tiratura in

basso a sinistra.

€ 500/800

257



258



258

Kaws (Brian Donnelly)

(Jersey City 1974)

KAWS - SHARE (BLACK), 2020

KAWS, Share (Black) Original Fake - edizione aperta edita da Medicom Toy, Giappone.

Presenta nella parte inferiore dei piedi il timbro Medicom Toy. cm. 32×15×7,6

€ 400/600

259



259

Kaws (Brian Donnelly)

(Jersey City 1974)

KAWS - SHARE (BROWN), 2020

KAWS, Share (Brown) Original Fake - edizione aperta edita da Medicom Toy, Giappone.

Presenta nella parte inferiore dei piedi il timbro Medicom Toy. cm. 32×15×7,6

€ 400/600

260



260

Kaws (Brian Donnelly)

(Jersey City 1974)

KAWS - SHARE (GREY)

KAWS, Share (Grey) Original Fake - edizione aperta edita da Medicom Toy, Giappone.

Presenta nella parte inferiore dei piedi il timbro Medicom Toy. cm. 32×15×7,6

€ 400/600

261

Wifredo Lam

(Sagua La Grande 1902-Parigi 1982)

TOTEM, 1960

Litografia a colori, mm. 770x530; es. 9/80

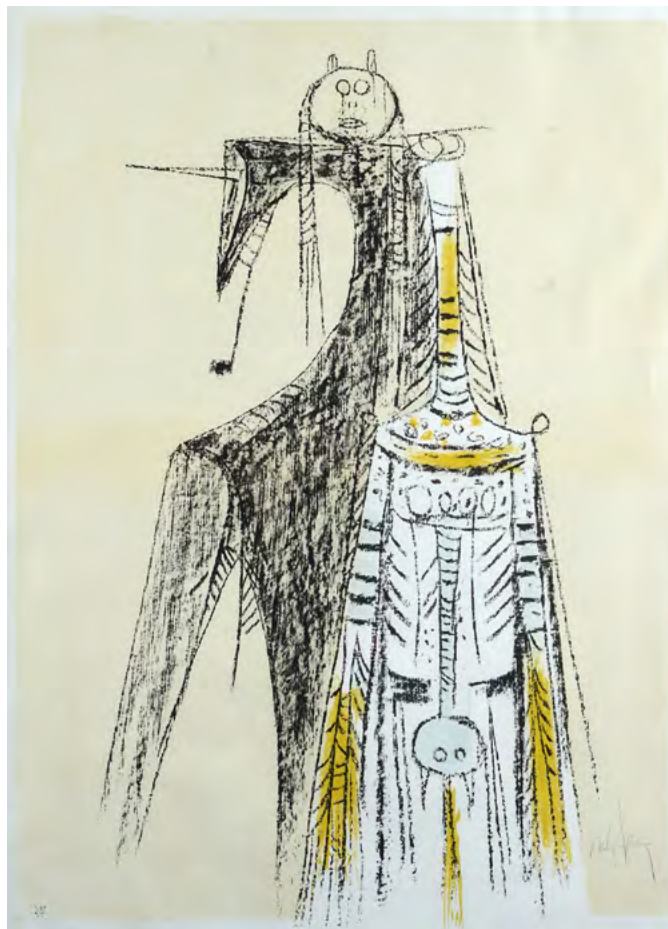
Firma e data in basso a destra; tiratura in basso a sinistra. Stampatore Il Torchio, Milano. Timbro a secco in basso a sinistra.

Bibliografia: 1993, Dominique Tonneau - Ryckelynck, Wifredo Lam.

Oeuvre Gravée et Lithographie Catalogue Raisonné, Musée de Gravelines, Gravelines, p. 64, n. 6007.

€ 1.200/2.000

261



262

Angelo Savelli

(Pizzo Calabro 1911-1995)

RISING RODE

Litografia, cm. 71,5x52; prova d'artista

Firma in basso a destra; tiratura in basso a sinistra; titolo in basso al centro.

€ 500/800

263

Angelo Savelli

(Pizzo Calabro 1911-1995)

FROM A SQUARE FIGURE

Litografia, cm. 69,5x51,5; es. prova d'artista

Firma in basso a destra; tiratura in basso a sinistra; titolo in basso al centro.

€ 500/800

262



263



264

Sergio Scatizzi

(Gragnano 1918-Firenze 2009)

PESAGGIO

Olio su tavola, cm. 50x40

Firma in basso a destra.

Sul verso: firma.

Autentica dell'autore su foto.

€ 600/800

264



265

Joe Tilson

(Londra 1928)

LIKNON, 1994

Serigrafia e xilografia, mm. 560x760;

es. 49/75

Firma e data in basso a destra;

tiratura in basso a sinistra.

€ 250/500

265





266

Andy Warhol

(Filadelfia 1930-New York 1987)

LADIES AND GENTLEMEN, 1975

Serigrafia a colori, mm. 950x650; es. 38/250

Sul verso: firma e tiratura. Editor Mazzotta, Milano. Provenienza: Galleria Ferrari, Verona; Galleria ArtAntide, Verona; Di Matteo, Perugia.

Esposizioni: 1975, Andy Warhol, 26 ottobre - 8 dicembre, Palazzo dei Diamanti, Ferrara.

Bibliografia: 1975, Andy Warhol. Ladies and gentlemen, Presentazione di Janus, Mazzotta editore, Milano, copertina; 2003, Andy Warhol Prints; Catalogo Ragionato 1962 - 1987, Feldman, Shellmann; n. 11.127.

€ 12.000/18.000



267

267

Attr. a Einar Jolin

RITRATTO DI SIGNORA CON FIORI E STRADA SULLO SFONDO, 1922
Olio su tela, cm. 54,5x65
Firma e data in basso a destra.

€ 1.500/3.000



268

268

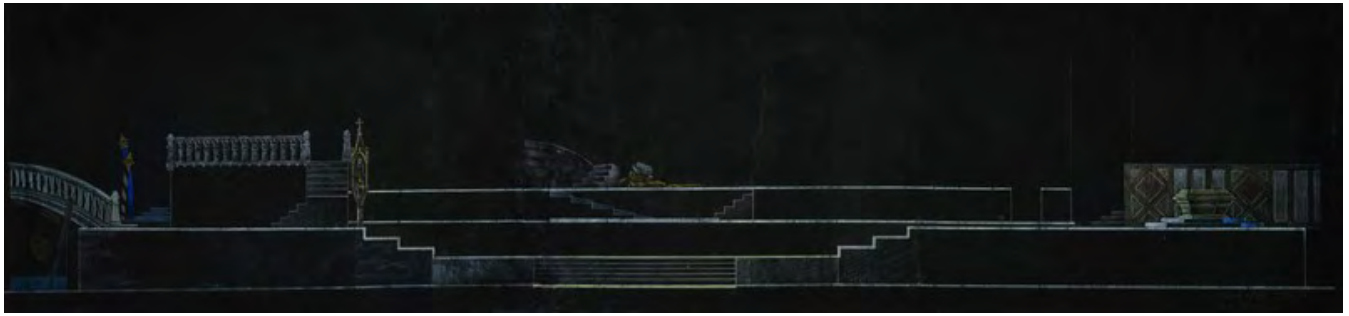
Enrico Prampolini

(Modena 1894-Roma 1956)

CAPANNA DI GLAUCO (PROSPETTO A)
Tempera e pastelli su cartoncino, cm.
35x24,5

Bozzetto di scena da "Glauco" di E. L.
Marselli, Teatro Greco, Taormina, 1951.
Autentica di Massimo Prampolini su foto.
1000100

€ 2.000/4.000



269

269

Enrico Prampolini

(Modena 1894-Roma 1956)

OTELLO

Pastelli e tempera su cartoncino, cm. 36x157

Bozzetto di scena da "Otello" di William Shakespeare, Teatro Greco, Taormina, 1950.

Autentica di Massimo Prampolini su foto.

Firma in basso a destra.

1000100

€ 3.000/5.000

270

Attr. a Vasilievic Vladimir Lebedev

(San Pietroburgo 1891 - San Pietroburgo 1967)

COMPOSIZIONE , 1921

Olio su tela, cm. 100x48

Sul verso: firma e data; etichetta Galleria

Milano; etichetta con dati dell'autore.

€ 2.500/5.000

270





271

Anonimo, XX sec.

BANCO DEL COCOMERAIO, 1921

Olio su cartone, cm. 67,5x67,5

Data in basso a destra.

€ 3.000/5.000

272

Manlio Guberti - Elfrich

(Ravenna 1917-Castelnuovo di Porto 2003)

COMPOSIZIONE CON AEREO, 1941

Olio su tela, cm. 80x130

Firma e data in basso a destra.

Sul verso: iscrizione illeggibile.

€ 2.000/4.000

271

272



273

Anonimo russo, XX sec.

SENZA TITOLO

Tecnica mista su carta, cm. 37x45,5

€ 500/800



273

274

Anonimo russo, XX sec.

SENZA TITOLO, 1937

Matita e acquerelli su carta, cm. 28x21

Firma indistinta e data in basso a destra.

€ 200/400

275

Aleksandr Aleksandrovich

Deyneka

(Kursk 1899-Mosca 1969)

“NON ROVINARE TUTTO”

Litografia, cm. 36x28

Iscrizione descrittiva in basso al centro.

€ 200/400

274



275





276

Franz Laskoff

(1869-1921)

MUSICA E MUSICISTI

cm. 51x37

Locandina originale della rivista di Ricordi Editori Milano, montata su tela.

€ 50/100

277

Franz Laskoff

(1869-1921)

DAL MANIFESTO PUBBLICITARIO ESPOSIZIONE INTERNAZIONALE DEL KENNEL CLUB ITALIANO, 1901

Litografia a colori, cm. 79x199

Firma in basso a destra. Officina G. Ricordi, Milano.

€ 100/200

278

Anonimo, XX sec.

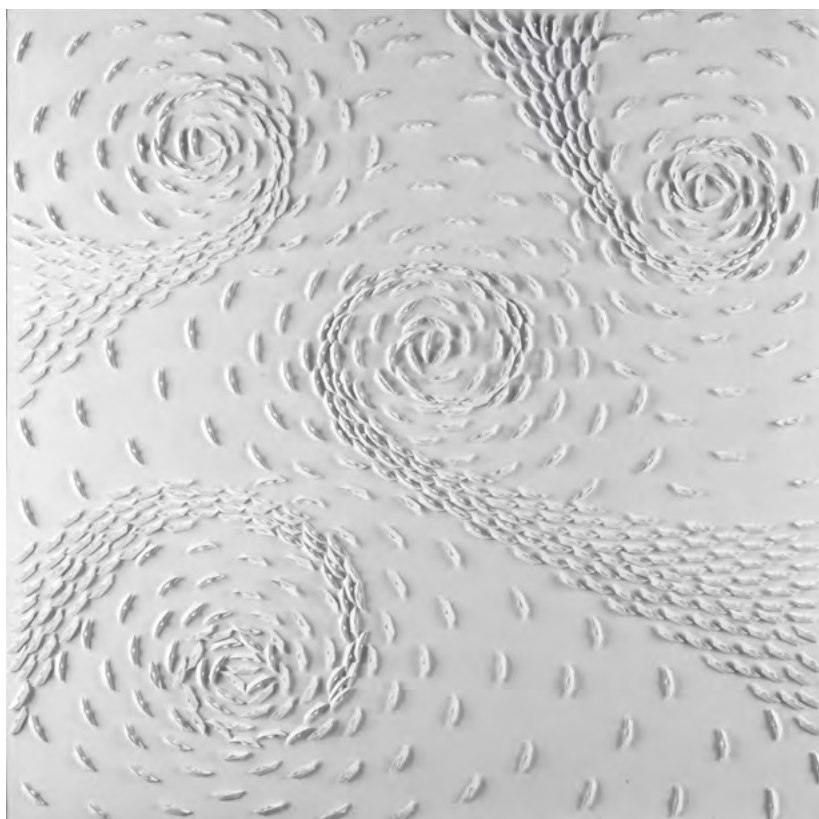
LOCANDINA FUTURISTA

Tecnica mista su carta, cm. 36x21,5

€ 100/200



279



280

279

Oliviero Rainaldi

(Caramanico Terme 1956)

FIGURE , 2002

L'opera è registrata presso l'Archivio delle Opere di Oliviero Rainaldi con n. 002 OC176 004. Autentica dell'archivio con firma dell'autore su foto.

€ 10.000/15.000

280

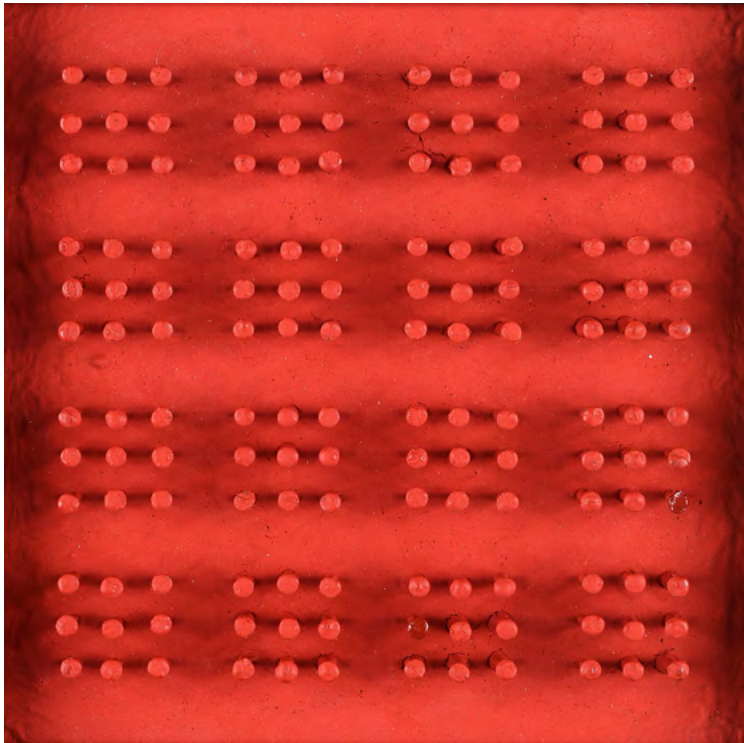
Riccardo Gusmaroli

(Verona 1963)

VORTICE BIANCO, 2022

Acrilico e collage su tela, cm. 100x100
Sul verso: firma. Certificato di autenticità MZ Arte.

€ 4.500/6.000



281

281

Bernard Aubertin

(Fontenay-aux-Roses 1934-Reutlingen 2015)

TABLEAU CLOUS, 1966

Chiodi su tavola, cm. 18x18

Sul verso: firma, data e titolo. L'opera è registrata con n. TCLR66 - 1000365023 presso l'Archivio Opere Bernard Aubertin. Certificato di autenticità dell'archivio.

€ 2.000/4.000



282

282

Stefano Arienti

(Asola 1961)

DISEGNO DA PRENDERE, 2008

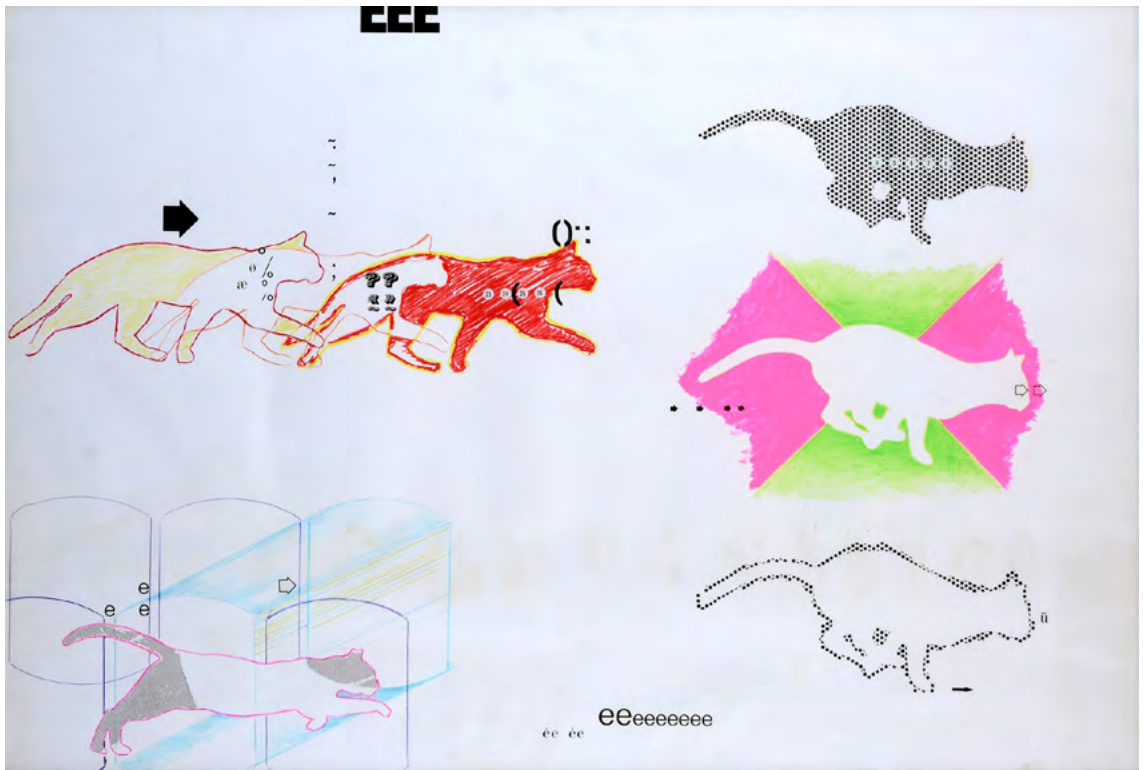
Inchiostro metallico su carta colorata, cm. 29,7x21

Sul verso: firma e data.

Autentica dell'autore.

€ 1.500/3.000

283



284



283

Umberto Bignardi

(Bologna 1935-Milano 2022)

GATTO IN MOVIMENTO

Collage, pastelli, smalto e pennarelli su cartoncino, cm. 70x100

Firma e titolo in basso a destra. Sul verso: timbro Associazione Culturale L'Attico, Roma. Autentica con timbro Associazione Culturale L'Attico su foto.

€ 1.500/3.500

284

Giuseppe Chiari

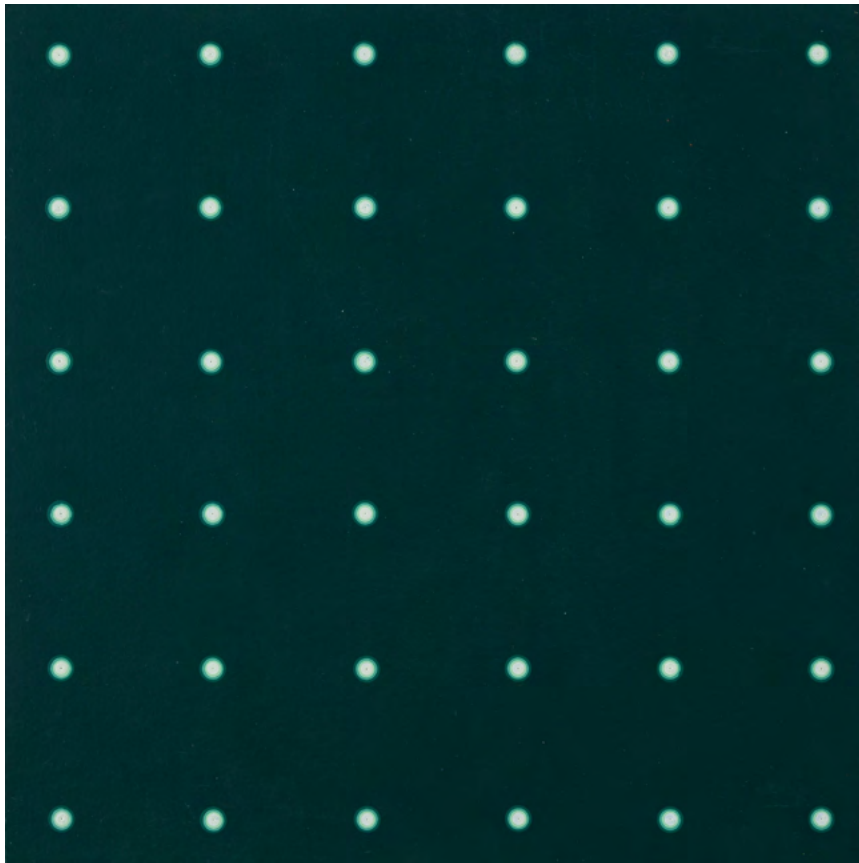
(Firenze 1926-2007)

SENZA TITOLO, 2000

Tecnica mista e collage su tavola, cm. 125x92x10

Firma in basso al centro. Autentica dell'autore su foto.

€ 1.500/2.500



285

285

Jorrit Tornquist

(Graz 1938)

SENZA TITOLO, 1973

Acrilico su carta su legno, cm. 20x20

Sul verso: firma ed etichetta dell'autore.

L'opera è registrata presso l'Archivio dell'autore con n. 1973-0027. Certificato di autenticità dell'autore su foto.

€ 1.400/2.500

286



286

Antonio Nunziante

(Napoli 1956)

PROGETTO N. 1

Olio e tecnica mista su tela, cm. 60x60

Firma in basso a destra. Sul verso: firma e titolo; n. archivio AN097 - 339B.

Bibliografia: 2005, Catalogo generale delle opere di Antonio Nunziante, vol. 3, Mondadori Editore, p. 134.

Autentica dell'autore su foto.

€ 1.500/3.000

287

Bruno Ceccobelli

(Montecastello Vibio 1952)

NUDO, 2002

Tecnica mista su tavola, cm. 60x40

Sul verso: firma, data e titolo.

€ 1.000/1.500

288

Sergio Vacchi

(Castenaso 1925-Siena 2016)

NATURA MORTA IN VISIONE, 1968

Olio su tela, cm. 65x80

Firma e data in basso a sinistra.

Sul verso: firma, data e titolo.

€ 500/800

287



288





289



290

289

Sergio Scatizzi

(Gragnano 1918-Firenze 2009)

PAESAGGIO

Olio su tavola, cm. 44,5x61,5

Firma in basso a sinistra. Sul verso: firma e titolo.

Autentica dell'autore su foto.

€ 800/1.200

290

Mino Maccari

(Siena 1898-Roma 1989)

FIGURE

Olio su tela, cm. 45x50

Firma in basso a destra.

€ 600/800

291



292



291

Giovanni Omiccioli

(Roma 1901-1975)

SILA PICCOLA

Olio su tela, cm. 50x40

Firma in basso a destra. Autentica con timbri Archivio Opere

G. Omiccioli, su foto.

€ 700/1.000

292

Giovanni Omiccioli

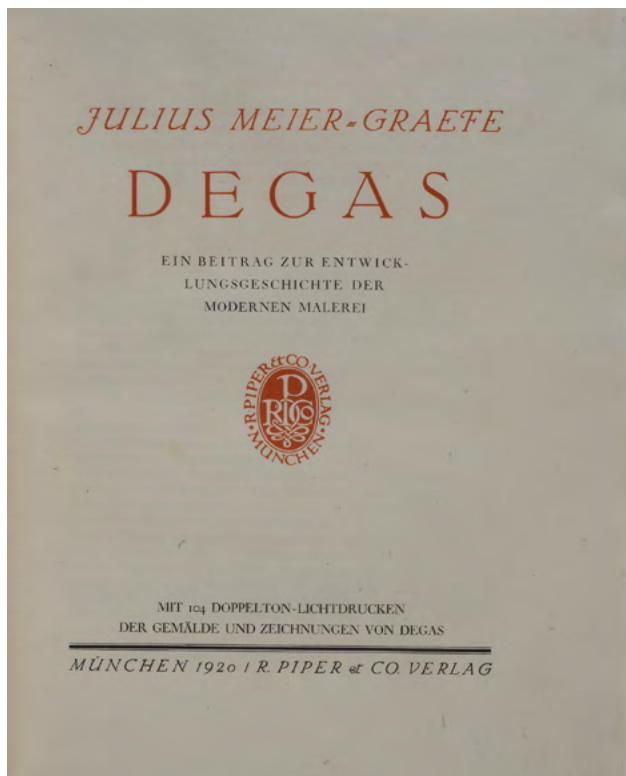
(Roma 1901-1975)

BOSCO

Olio su tavola, cm. 38x52

Firma in basso a destra.

€ 700/1.000



293

293
DEGAS. UN CONTRIBUTO ALLA STORIA
DELLO SVILUPPO DELLA PITTURA MODERNA
di Meier Graefe Julius. Contenente 104
stampe chiare bicolori di quadri e disegni di
Degas, Monaco, 1920.

€ 1.500/3.000

294

Pietro Annigoni

(Milano 1910-Firenze 1988)

PAESAGGIO, (1954)

Acquerello su carta, cm. 31x48

Sul verso: sul cartone di chiusura: firma e
dedica; etichetta manoscritta: "Landscape";
etichetta Wildenstein&Co, Londra, con dati
dell'opera; timbro Dogana di Parigi.

€ 2.500/5.000

294



295

Pietro Annigoni

(Milano 1910-Firenze 1988)

MADONNA, 1978

Sanguigna e pastelli su carta riportata su tavola, cm. 39x28,5

Firma in basso a destra; dedica e data in basso a sinistra.

€ 2.000/4.000

295



296

Pietro Annigoni

(Milano 1910-Firenze 1988)

DANTE

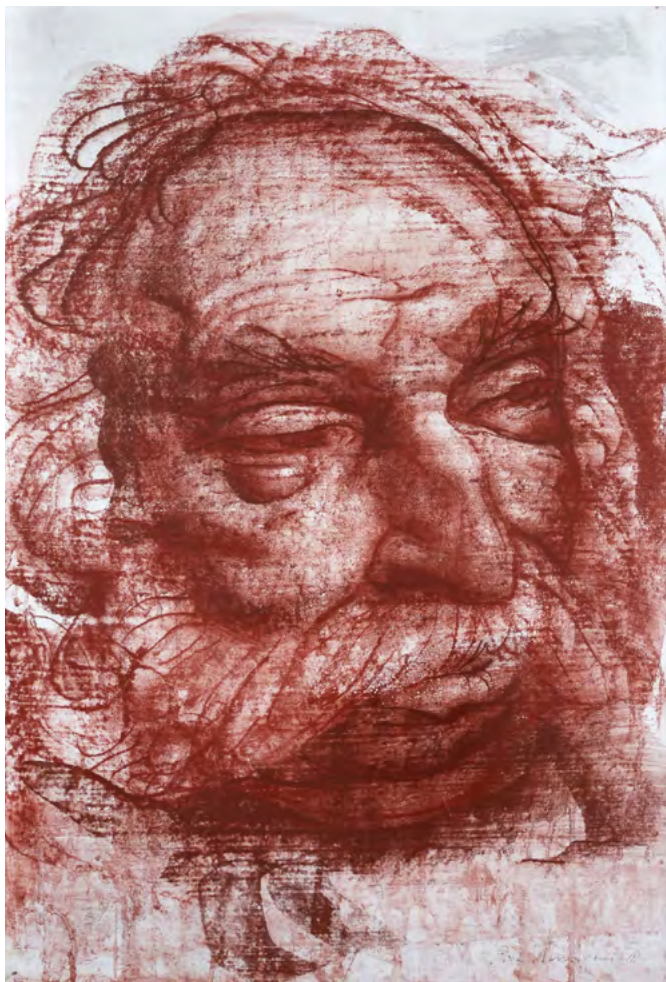
Tecnica mista su carta, cm. 78x57,5

Firma e sigla in basso a destra.

€ 2.000/4.000

296





297

297

Pietro Annigoni

(Milano 1910-Firenze 1988)

VOLTO

Sanguigna su carta, cm. 57x39

Firma in basso a destra.

€ 1.500/3.000



298

298

Pietro Annigoni

(Milano 1910-Firenze 1988)

STUDI DI FOGLIE

Inchiostro su carta, cm. 16x13

Firma in basso al centro.

€ 150/300

299

Pietro Annigoni

(Milano 1910-Firenze 1988)

VOLTO MASCHILE

Sanguigna su carta, cm. 19x14
Firma in basso a sinistra. Autentica
dell'Autore su foto con timbro Galleria
Poleschi, Lido degli Estensi.

€ 300/500

299



300

Pietro Annigoni

(Milano 1910-Firenze 1988)

AIGLE, 1930

China su carta, cm. 44x64
Firma, data e titolo alla base.

€ 250/500

300





301



302

301

Sergio Scatizzi

(Gragnano 1918-Firenze 2009)

SIENA

Olio su tavola, cm. 42,5x53,5

Firma in basso al centro; titolo in basso a sinistra. Sul verso: firma e titolo.

Autentica dell'autore su foto.

€ 600/800

302

Sergio Scatizzi

(Gragnano 1918-Firenze 2009)

PAESAGGIO

Olio su tavola, cm. 50x40

Firma in basso al centro. Sul verso: firma.

Autentica dell'autore su foto.

€ 600/800

303

Virgilio Guidi

(Roma 1891 - Venezia 1984)

ARCHITETTURA COSMICA, METÀ ANNI 60

Olio fluido su carta intelata, cm. 35x49
Firma in basso a destra. L'opera è registrata presso l'Archivio Storico Artisti Veneti n. 57/04/N. Autentica dell'Archivio Storico Artisti Veneti.

€ 400/600

303



304

Refaat Ahmed Saleh

(1931-2012)

LIFE ON THE NILE

Olio su faesite, cm. 70x48

Sul verso: etichetta dattiloscritta XXXIV Biennale Internazionale d'Arte di Venezia, 1968, con dati dell'opera e n. 276; etichetta La Biennale di Venezia.

€ 400/600

304





305

305

Giovan Francesco Gonzaga

(Milano 1921-2007)

BUTTERO SULLA NEVE

Olio su tela, cm. 40x30

Firma in basso a destra.

Sul verso: firma e titolo; sul telaio timbro

Galleria il Salotto, Milano.

€ 300/500

306

Antonio Possenti

(Lucca 1933-2016)

SENZA TITOLO

Olio su cartone telato, cm. 15x10

Firma in basso al centro.

Autentica dell'autore su foto.

€ 300/500

307

Antonio Possenti

(Lucca 1933-2016)

UOMO SULLA SPIAGGIA

Olio su cartone telato, cm. 15x10

Firma in basso a sinistra. Sul verso: firma.

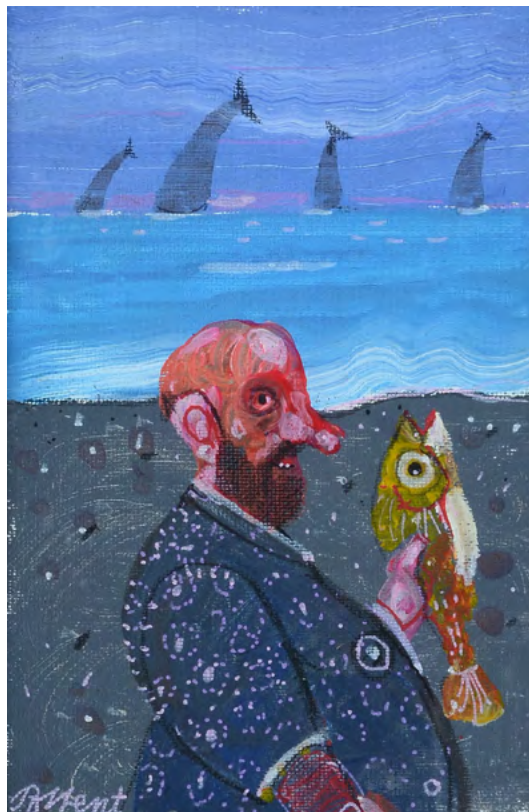
Autentica dell'autore su foto.

€ 300/500

306



307





308



309

308

Antonio Possenti

(Lucca 1933-2016)

UOMO CON AQUILONE

Olio su cartone telato, cm. 15x10

Firma in alto al centro. Sul verso: firma.

Autentica dell'autore su foto.

€ 300/500

309

Antonio Possenti

(Lucca 1933-2016)

SENZA TITOLO

Olio su cartone telato, cm. 15x10

Firma in alto al centro.

Autentica dell'autore su foto.

€ 300/500

310

Antonio Possenti

(Lucca 1933-2016)

SENZA TITOLO

Olio su tavola, cm. 17,5x12,5

Firma in alto al centro. Sul verso: firma.

€ 400/600

310





311

311

Antonio Possenti

(Lucca 1933-2016)

FARFALLONE DI VINCENT

Olio su tavola, cm. 40x20

Firma in alto a sinistra. Sul verso: firma e titolo.

Autentica dell'autore su foto.

€ 600/800



312

312

Antonio Possenti

(Lucca 1933-2016)

INTERNO CON FIGURA

Tecnica mista su cartone, cm. 50x35

Firma in basso a destra.

€ 600/800

313

Gualtiero Nativi

(Pistoia 1921-Firenze 1998)

COMPOSIZIONE

Tempera su carta, cm. 53,5x33

Firma in basso a destra.

€ 500/700

314

Vinicio Berti

(Firenze 1921-1991)

FIGURA DISTESA , 1945

Matita su carta, cm. 29x40

Firma e data in basso a destra.

€ 150/300

313



314





315

315

Vinicio Berti

(Firenze 1921-1991)

STUDIO PER MADRE CON FIGLIO, 1945

Inchiostro su carta, cm. 42x32

Firma e data in basso al centro.

€ 200/400

316

Vinicio Berti

(Firenze 1921-1991)

PROGETTO 1-2-3-4-WZN, 1971

Acrilico su compensato, cm. 17,5x24

Firma, data e titolo in basso a sinistra.

Sul verso: firma, titolo e dedica.

€ 300/500

316





317

317

Vinicio Berti

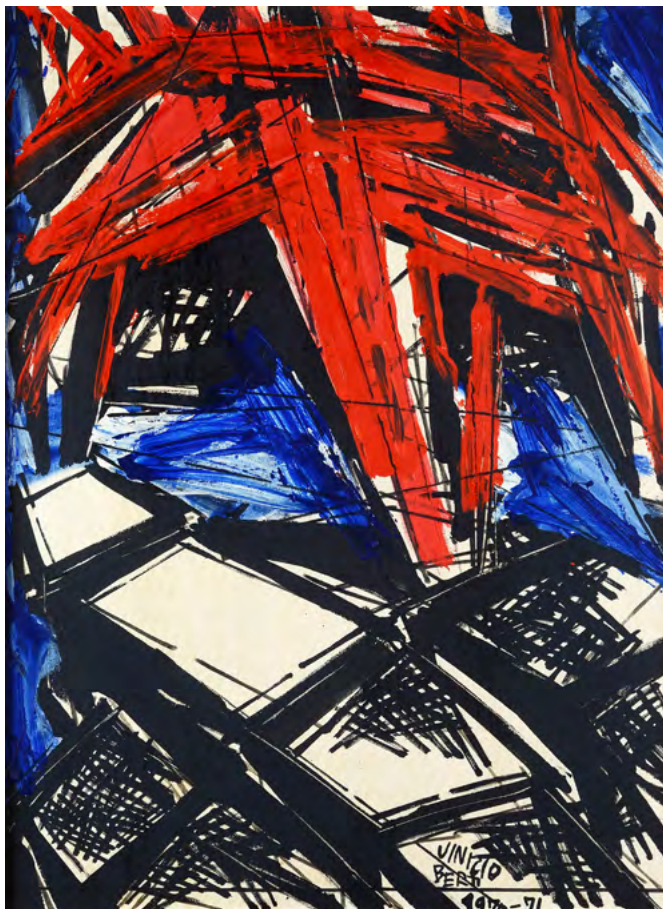
(Firenze 1921-1991)

PROGETTO AH OLTRE, 1971

Acrilici su cartone, cm. 70x50

Firma e data in basso a sinistra. Sul verso: firma, titolo e data.

€ 500/800



318

318

Vinicio Berti

(Firenze 1921-1991)

SCONTRO NEL TEMPO, 1970-1971

Acrilico su tela, cm. 80x60

Firma e data in basso a destra. Sul verso: firma, data e titolo.

€ 1.000/2.000



319



320

319

Vinicio Berti

(Firenze 1921-1991)

SCONTRO NEL TEMPO H W Z, 1965

Acrilici su legno, cm. 50x132

Firma e data in basso a destra.

Sul verso: titolo e data.

€ 2.000/4.000

320

Vinicio Berti

(Firenze 1921-1991)

PROGETTO A H, 1963

Acrilico su tela, cm. 50x60

€ 1.000/2.000

321

Pino Pinelli

(Catania 1938)

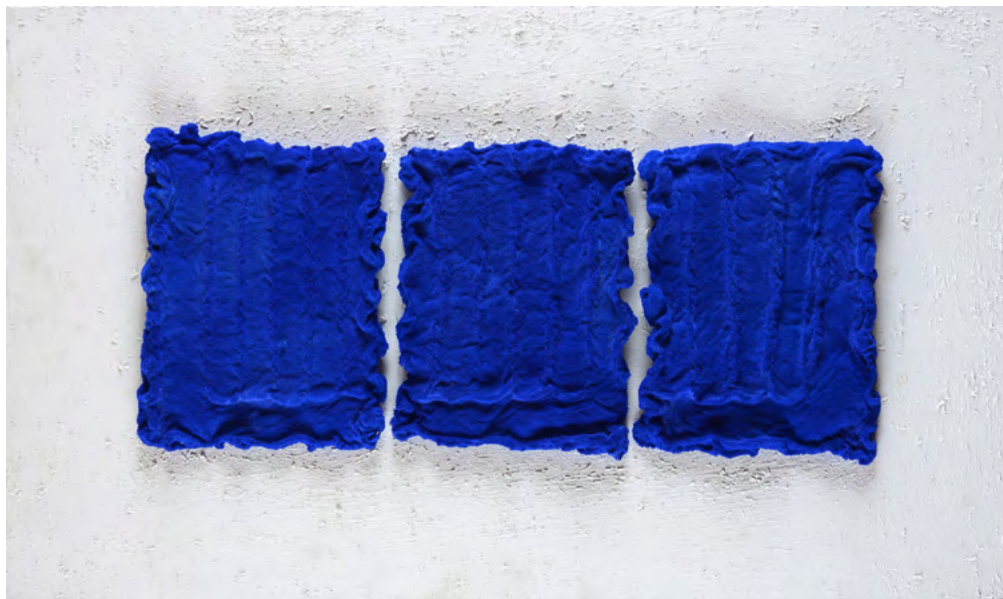
PITTURA BL BL BL

Tecnica mista su tavola,
cm. 50x85

Sul verso: firma e titolo.
Autentica dell'Autore su
foto.

€ 4.000/6.000

321



322

Roberto Crippa

(Milano 1921-Bresso 1972)

SENZA TITOLO

Tecnica mista su carta
riportata su tavola, cm.
81x64,5

Sul verso: firma.

€ 1.000/2.000

322





323



324

323

Tano Festa

(Roma 1938-1988)

ANTONELLA E IL PROFESSORE

Tecnica mista su carta, cm. 56x77

Firma in basso a sinistra.

L'opera è registrata presso l'Archivio delle Opere Tano Festa Studio Soligo.

€ 1.200/2.000

324

Luigi Veronesi

(Milano 1908-1998)

FRAMMENTI N. 90, 1964

Tempera su cartoncino, cm. 52x32

Firma e data in basso a sinistra.

Sul verso: firma, data e titolo.

Provenienza: Collezione Berardi Rutigliano, Bari; Di Matteo Roberta, Perugia. L'opera è registrata presso l'Archivio Luigi Veronesi, n. 465. Certificato di autenticità e provenienza Art Gallery, Riccione.

€ 1.500/3.000

325

Piero Dorazio

(Roma 1927-Todi 2005)

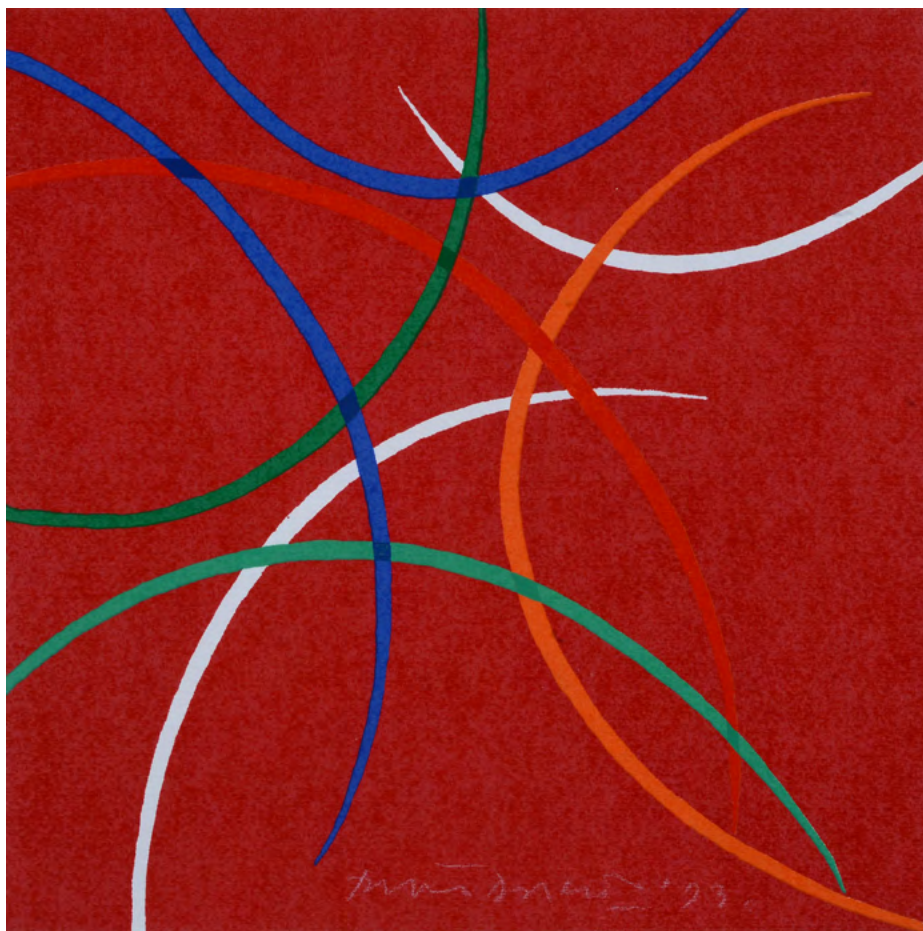
SENZA TITOLO, 1993

Acrilico su cartoncino, cm. 22x22

Firma e data in basso al centro.

€ 1.500/3.000

325



326

Jorrit Tornquist

(Graz 1938)

SENZA TITOLO, 1972

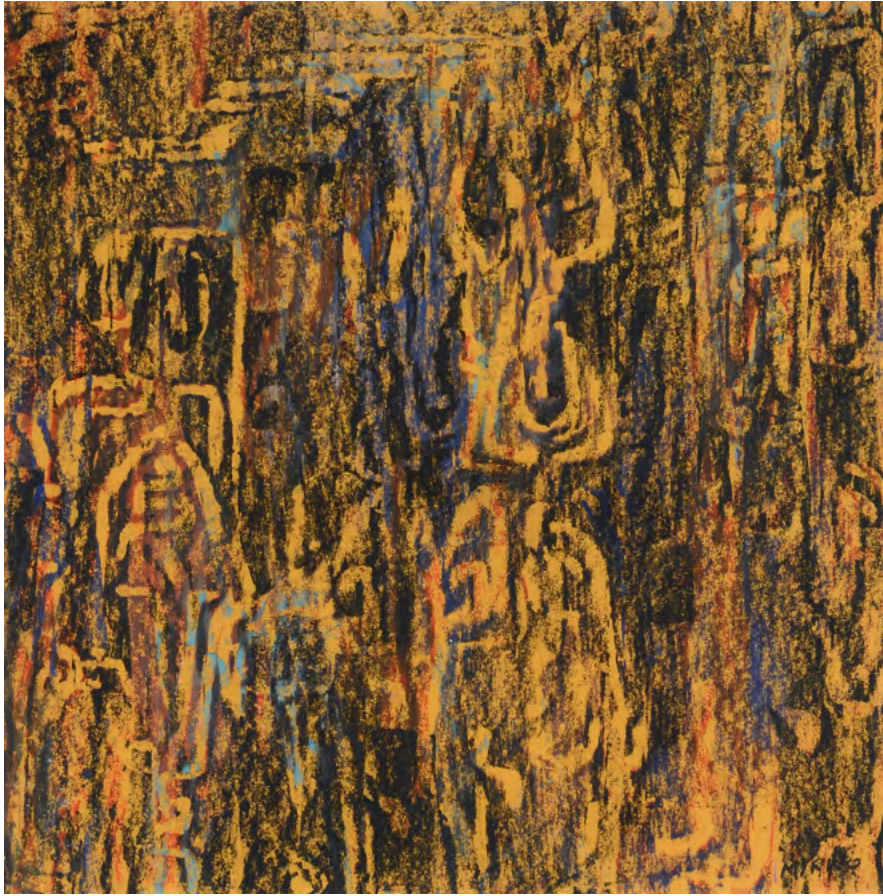
Acrilico su carta riportata su legno,
cm. 20x20

Sul verso: firma ed etichetta
dell'autore. L'opera è registrata
presso l'Archivio dell'autore
con n. 1972-0047. Certificato di
autenticità dell'autore su foto.

€ 1.400/2.500

326





327

327

Mirko (Basaldella)

(Udine 1910-Cambridge 1969)

SENZA TITOLO

Pastelli a cera su carta, cm. 35,5x35,3

Firma in basso a destra.

Autentica di Mario Graziani, su foto.

€ 1.500/3.000



328

328

Giuseppe Gallo

(Rogliano 1954)

NELLA CAPITALE, 1982

Olio su carta, cm. 31,5x23,5

Sul verso: firma, data e titolo;

sul cartone di chiusura etichetta

Ugo Ferranti con dati dell'opera.

€ 1.500/3.000

329

Vettor Pisani

(Napoli 1934)

SENZA TITOLO

Olio su carta riportata su cartoncino, cm. 29x29
(cm. 57x67 con cornice)

Firma al centro della composizione.

€ 1.000/2.000

329



330

Gianni Dova

(Roma 1925-Pisa 1991)

MARINA NORMANNA

Tempera su carta riportata su tela, cm. 75x100

Firma in basso a destra; titolo in basso al centro.

L'opera è registrata presso l'Archivio Gianni Dova
della Galleria Cafiso, con n. G395.

Autentica su foto Archivio Gianni Dova.

€ 900/1.200

330





331

331

Alberto Sughi

(Cesena 1928-Bologna 2012)

RITRATTO DI DONNA

Olio su tela, cm. 80,5x60

Firma in basso a destra.

€ 3.000/5.000

332

Mino Maccari

(Siena 1898-Roma 1989)

CINQUALE

Olio su tela, cm. 65x85

Firma in basso a destra.

Autentica dell'Archivio delle

Opere del Maestro Mino

Maccari con n. rep. 3121.

€ 3.000/5.000



332

333

Primo Conti

(Firenze 1900-Fiesole 1988)

RITRATTO DI MARIA SACCHETTI TIEZZI, 1965

Olio su tela, cm. 35x45

Firma e data in basso a sinistra.

L'opera è registrata presso il Catalogo
Ragionato dell'Opera Pittorica del Maestro
Primo Conti con n. di inventario 2886.

€ 500/800

333



334

Guido Peyron

(Firenze 1898-1960)

VOLTO DI DONNA

Olio su cartone, cm. 30x25

Firma in basso a destra.

€ 300/500

334





335

Mino Maccari

(Siena 1898-Roma 1989)

FIGURE

Olio su tela, cm. 50x70

Firma in basso a destra.

€ 600/800

336

Renato Guttuso

(Bagheria 1912-Roma 1987)

L'ESECUZIONE

Acquarelli e inchiostro su carta, cm. 32,5x48

Firma in basso a destra.

€ 600/800

337

Bruno Cassinari

(Piacenza 1912-Milano 1992)

CONVERSAZIONE IN SALOTTO.

Tempera su carta, cm. 38x28

Firma in basso a destra.

€ 400/600

337



338

Remo Squillantini

(Stia 1920-1996)

CONCERTINO

Olio su tela, cm. 35x50

Firma in basso al centro.

€ 200/400

338





339

339

Alberto Sughi

(Cesena 1928-Bologna 2012)

NUDO DI SPALLE

Olio su tela, cm. 51x27,5

Firma a destra nella composizione.

€ 800/1.200

340

Renzo Vespignani

(Roma 1924-2001)

SENZA TITOLO, 1982

Olio su carta, cm. 67x100

Firma e data in basso a destra.

€ 1.000/2.000

340





341



342

341

Giacomo Manzù

(Bergamo 1908-Ardea 1991)

INGE, 1976

Carboncino e matita su carta, cm. 48x34

Firma in basso a destra; data in basso a sinistra. Autentica di Giulia Manzoni con timbro dell' Archivio Giacomo Manzù, su foto.

€ 1.000/2.000

342

Ottone Rosai

(Firenze 1895-Ivrea 1957)

CONTADINO

Carboncino su carta, cm. 52x34,8

Firma in basso a destra. Autentica dei Luigi Cavallo su foto.

€ 2.000/4.000



344



343

Virgilio Guidi

(Roma 1891-Venezia 1984)

SAN GIORGIO A VENEZIA

Olio su tela, cm. 24x30

Sul verso: firma e titolo.

€ 1.000/2.000

344

Augusto Murer

(Falcade 1922-Padova 1985)

FIGURA, 1969

Scultura in bronzo su base in legno.

Firma e data sul verso. cm. 57 (altezza).

€ 500/800

345

Eliseo Mattiacci

(Cagli 1940)

CONTATTO, 2003

Acciaio inox e ferro, cm. 45x45x25; ed. 1/8

Firmato, datato e numero.

€ 5.000/8.000

345



346

Jannis Kounellis

(Grecia 1936-Roma 2017)

SENZA TITOLO

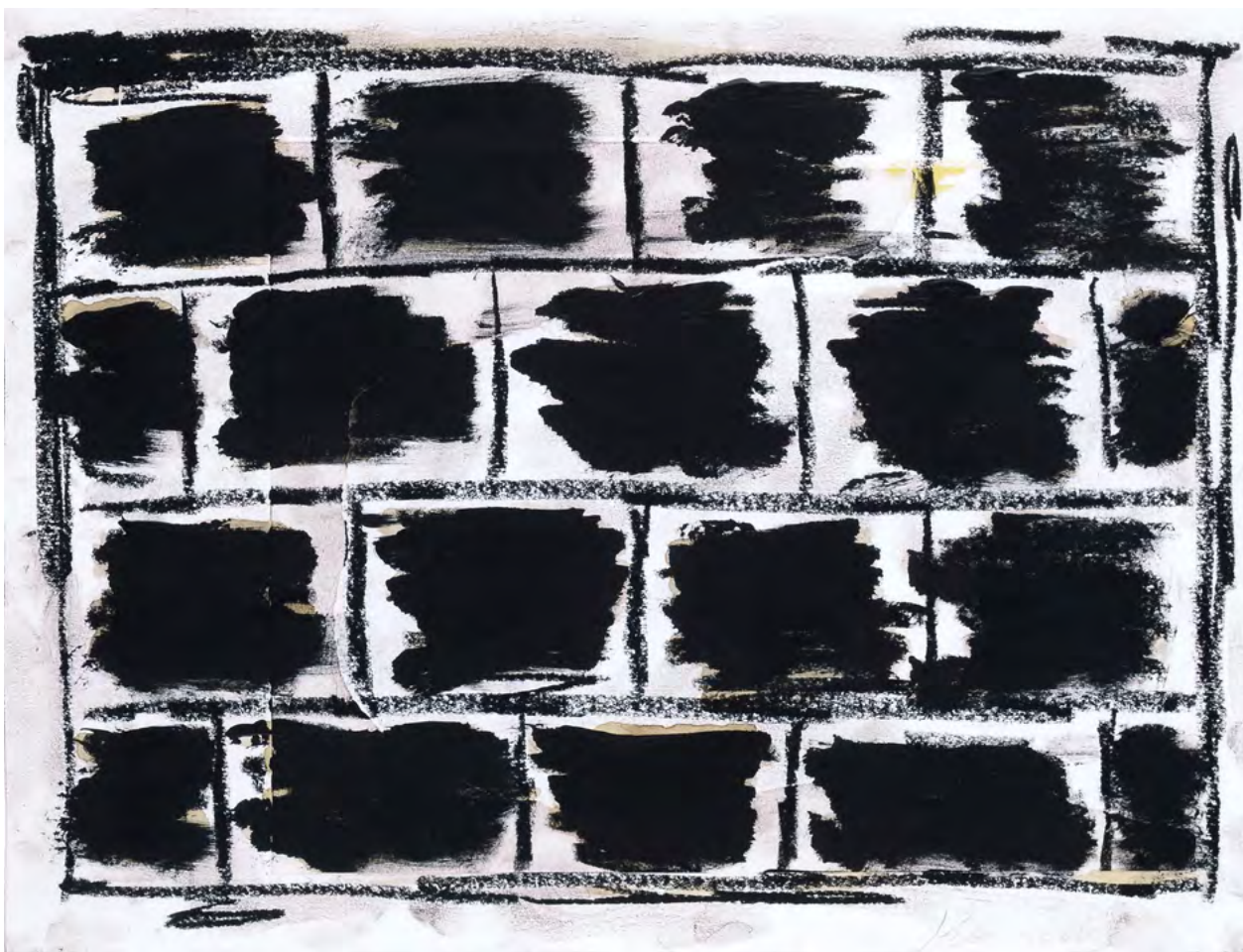
Tecnica mista su carta, cm. 31,5x41

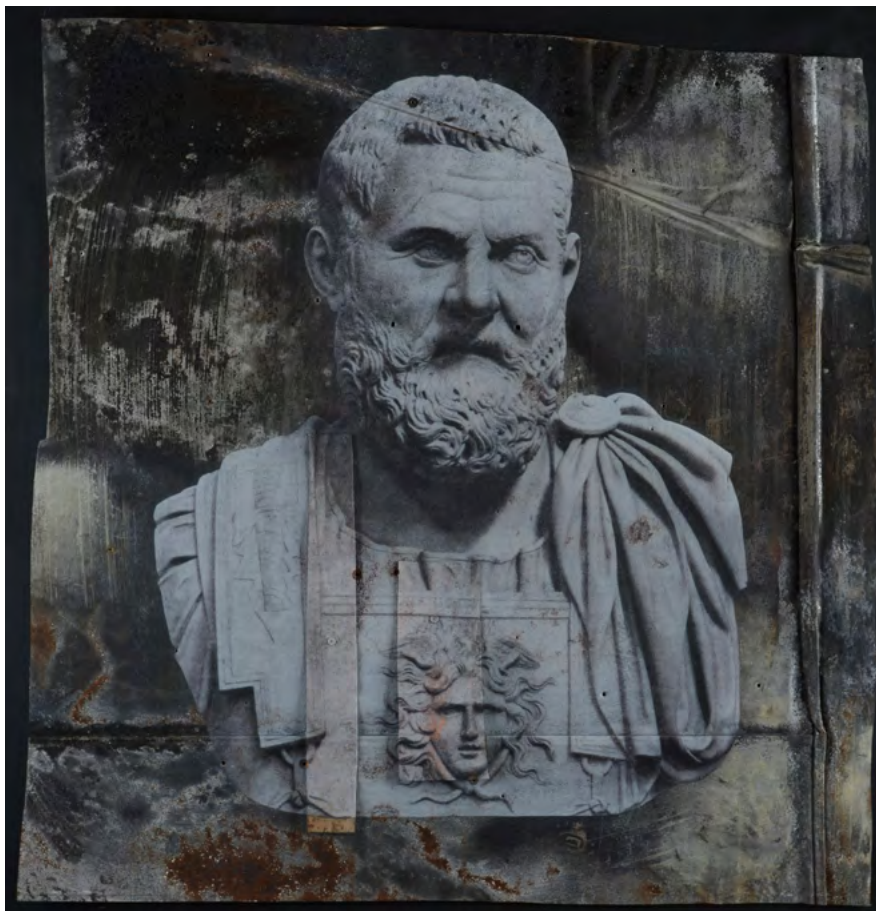
Firma in basso a destra. Sul verso: firma.

Autentica dell'autore su foto.

€ 4.500/6.500

346





347

347

Luca Pignatelli

(Milano 1962)

IMPERATORE, 2016

Tecnica mista su ferro, cm. 90x95

Sul verso: firma, data e titolo.

Certificato Luca Pignatelli Studio.

Autentica dell'autore su foto.

€ 8.000/12.000



348

348

Tino Stefanoni

(Lecce 1937)

SENZA TITOLO N. 16, 2002

Acrilici su tela, cm. 36x36

Sul verso: firma e data.

Provenienza: Galleria d'arte

Consorti, Roma; Collezione privata,

Roma. Esposizioni: 2005, Galleria

Augusto Consorti, Roma.

Bibliografia: 2017, O. Mignone,

Stefanoni. Catalogo Ragionato delle

Opere, Torino, p. 398

€ 8.000/12.000

349

Antonio Corpora

(Tunisi 1909-Roma 2004)

ASTRATTA BIZANTINA, 1973

Olio su tela, cm. 81x65

Firma in basso a destra.

Sul verso: firma, titolo e dedica.

Esposizioni: 2007, Galleria di Suma, Roma;

2007, Galleria Orler, Favaro Veneto.

Bibliografia: 1995, Catalogo Generale

Ragionato di Antonio Corpora, vol. II, Roma,

p. 217, scheda 270.

Autentica con etichetta Archivio Antonio

Corpora, su foto.

€ 6.500/8.000

350

Tano Festa

(Roma 1938-1988)

PIALLA

Scultura in legno, firmata sul verso.

cm. 20x60x8.

L'opera è registrata presso l'Archivio delle

Opere Tano Festa Studio Soligo.

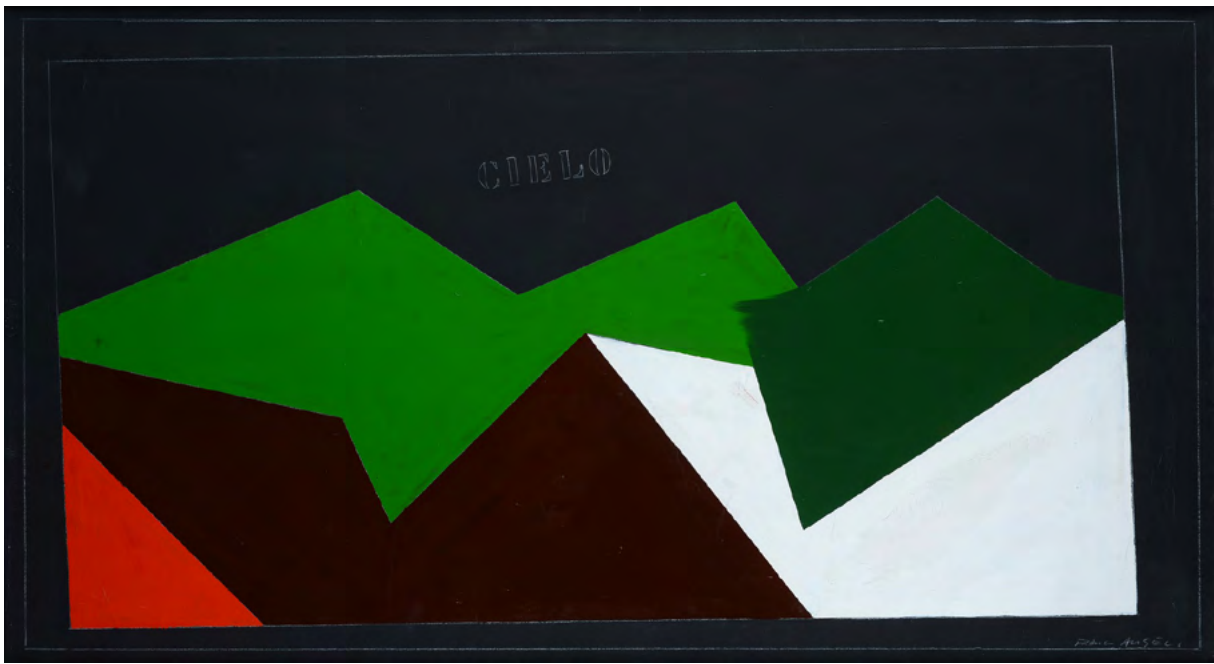
€ 3.000/5.000

349



350

351



352



351

Franco Angeli

(Roma 1935-1988)

CIELO, PRIMI ANNI '70

Tecnica mista su tela, cm. 60x100

Firma in basso a destra. L'opera è registrata presso l'Archivio Franco Angeli, con n. P-110512/134. Autentica dell'archivio su foto.

€ 6.500/8.500

352

Franco Angeli

(Roma 1935-1988)

SENZA TITOLO, PRIMI ANNI '70

Tecnica mista su tela, cm. 70x100

Firma in basso a destra. L'opera è registrata presso l'Archivio Franco Angeli con n. P-110512/133. Autentica dell'archivio su foto.

€ 6.500/8.500

353



353

Franco Angeli

(Roma 1935-1988)

SENZA TITOLO, 1973-1975

Tecnica mista su tela, cm. 80x100

Firma in basso a destra.

L'opera è registrata presso l'Archivio Franco Angeli, con n. P-100714/241.

Autentica dell'archivio.

€ 6.500/8.500

354

Achille Perilli

(Roma 1927-2021)

SPEZZATA BRUSCA, 2006

Tecnica mista su tela, cm. 50x40

Firma e data in basso a sinistra.

Sul verso: firma, data e titolo.

Autentica dell'autore su foto.

€ 4.000/6.000

354





355

Tano Festa

(Roma 1938-1988)

SENZA TITOLO , 1985-1986

Acrilico su tela, cm. 70x100

Sul verso: firma.

L'opera è registrata presso l'Archivio delle Opere Tano Festa Studio Soligo, con n. RHS85701121924.

€ 4.000/6.000



356

Tano Festa

(Roma 1938-1988)

PAESAGGIO CON LA N, 1973

Smalto su tela, cm. 80x60

Sul verso: firma, data e titolo. Provenienza: Galleria Consorti, Roma; Galleria L'Archimede, Roma; Casa d'Aste Colasanti, Roma. L'opera + registrata presso l'Archivio delle Opere di Tano Festa con n. 2456/70. Certificato di autenticità dell'archivio.

€ 12.000/15.000



357

Franco Angeli

(Roma 1935-1988)

SENZA TITOLO, FINE ANNI '60 - INIZI ANNI '70

Smalto su tela, cm. 69,5x99,5

Firma in basso a destra. L'opera è registrata presso l'Archivio Franco Angeli con n. P-170619/1520. Autentica dell'archivio.

€ 18.000/25.000



358

Sam Francis

(California 1923-1994)

SENZA TITOLO, 1978

Acrilico su cartoncino, cm. 48x38,7

Sul verso: firma, data e timbro "Sam Francis Estate n. 78/235"; etichetta Officina delle Arti con dati dell'opera. Certificato di provenienza Onin Allebid Gallery.

€ 20.000/25.000



359

Gerard Schneider

(Sante-Croix 1896-Parigi 1986)

SENZA TITOLO, 1968

Olio e sabbia su tela, cm. 54x65

Firma e data in basso a sinistra.

L'opera è registrata presso l'Archivio Gerard Schneider con n. GS-T-68-080.

Certificato di autenticità dell'archivio.

€ 25.000/30.000



360

Giorgio Griffa

(Torino 1936)

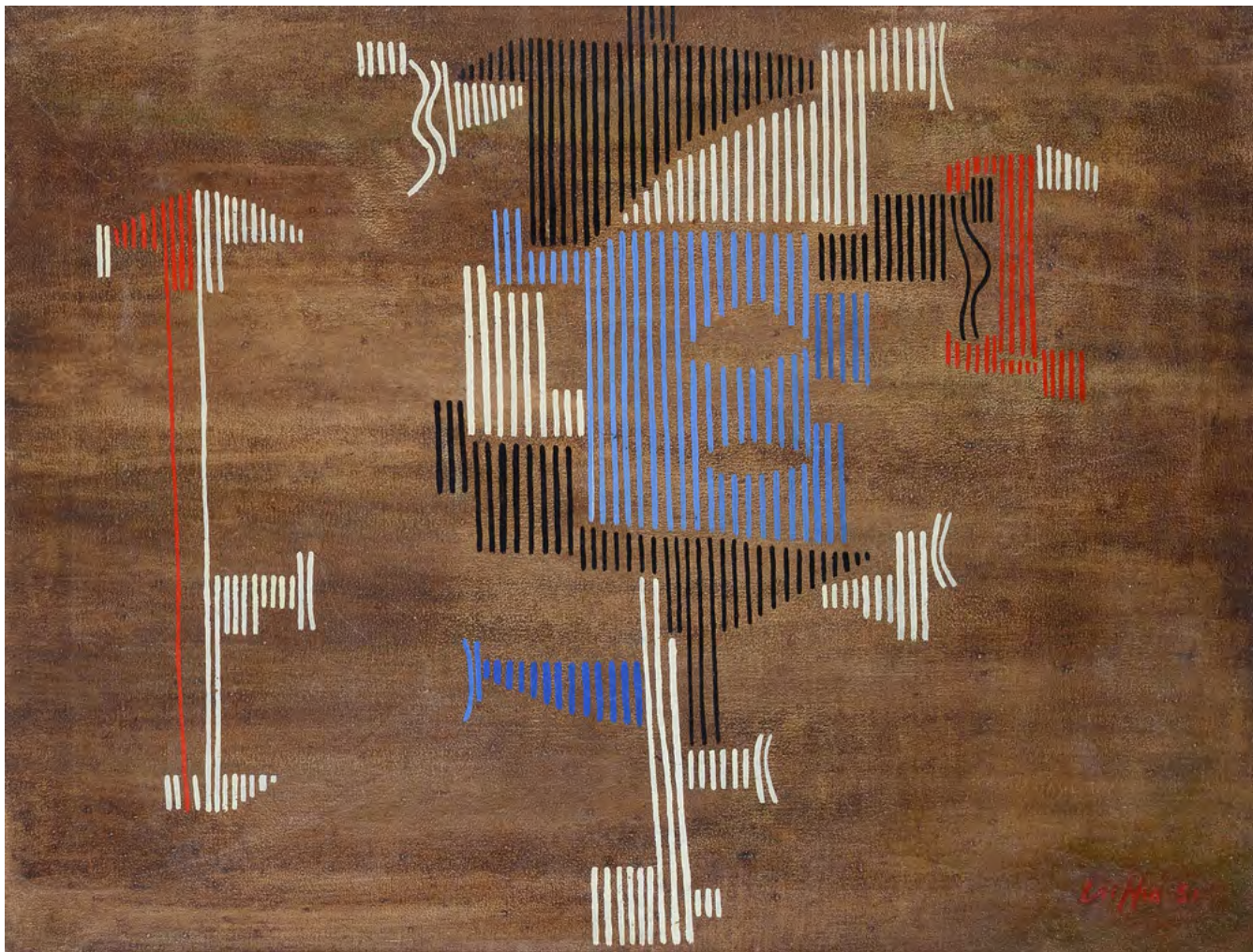
QUATTRO COLORI, 1979

Acrilici su tela, cm. 90x94

L'opera è registrata presso l'Archivio Giorgio Griffa, con n. AGG1979-067.

Certificato di autenticità dell'archivio.

€ 34.000/50.000



361

Roberto Crippa

(Milano 1921-Bresso 1972)

SENZA TITOLO, 1951

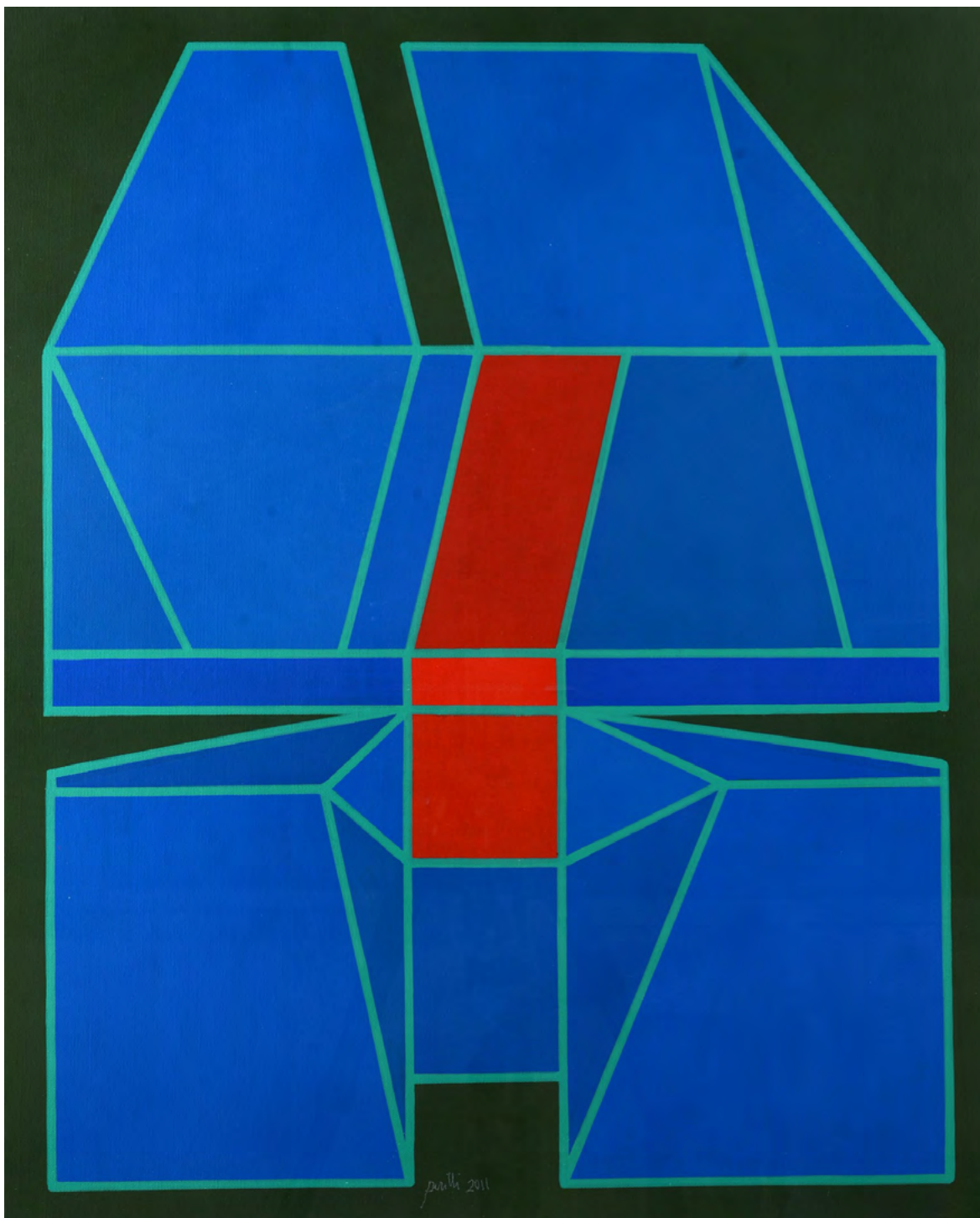
Olio su tela, cm. 49,8x64,8

Firma e data in basso a destra.

Sul verso: firma e data; timbro Dogana di Roma. Certificato di autenticità Galleria Pace, Milano.

Certificato di autenticità del Dott. Gimmi Stefanini, curatore del Catalogo Generale delle opere di Roberto Crippa.

€ 8.000/10.000



362

Achille Perilli

(Roma 1927-2021)

LA FIAMMA NEL PRATO, 2011

Tecnica mista su tela, cm. 65x81

Firma e data in basso al centro. Autentica dell'autore su foto.

€ 6.000/8.000



363

363

Paul Jenkins

(Kansas City 1923-2012)

SENZA TITOLO

Acrilici su legno, cm. 64,5x47

Firma in basso a destra.

Provenienza: Studio dell'artista

€ 4.000/6.000



364

364

Paul Jenkins

(Kansas City 1923-2012)

PHENOMENIA ASTROLOGICAL READING,
1984

Acquerello su carta, cm. 76x57

Firma in basso al centro.

Sul verso: firma, data e titolo.

Autentica dell'autore su foto.

€ 5.000/8.000



365

Paul Jenkins

(Kansas City 1923-2012)

PHENOMENA 100 MARINE, 1961

Acrilico su tela, cm. 97x162

Sul verso: firma, data, titolo e dedica; timbro Agence Delamare&Cie, Paris; sul cartone di chiusura etichetta Galerie Karl Flinker, Paris; etichetta International Art Transport, Paris, con dati dell'opera; etichetta dattiloscritta Gustav A. Berger; etichetta Berger Art Conservation, New York con dati dell'opera.

Provenienza: Collezione Mr and Mrs James Jones, Parigi.

Bibliografia: 1963, Jenkins, Jean Cassou, Galerie Karl Flinker, Paris, p. 28; 1974: Paul Jenkins, Albert E. Elsen, Harry N. Abrams, Inc., Publishers, New York, n. 64.

Certificato di autenticità e provenienza Arte Moderna, Brescia

€ 40.000/50.000



366

Antonio Bueno

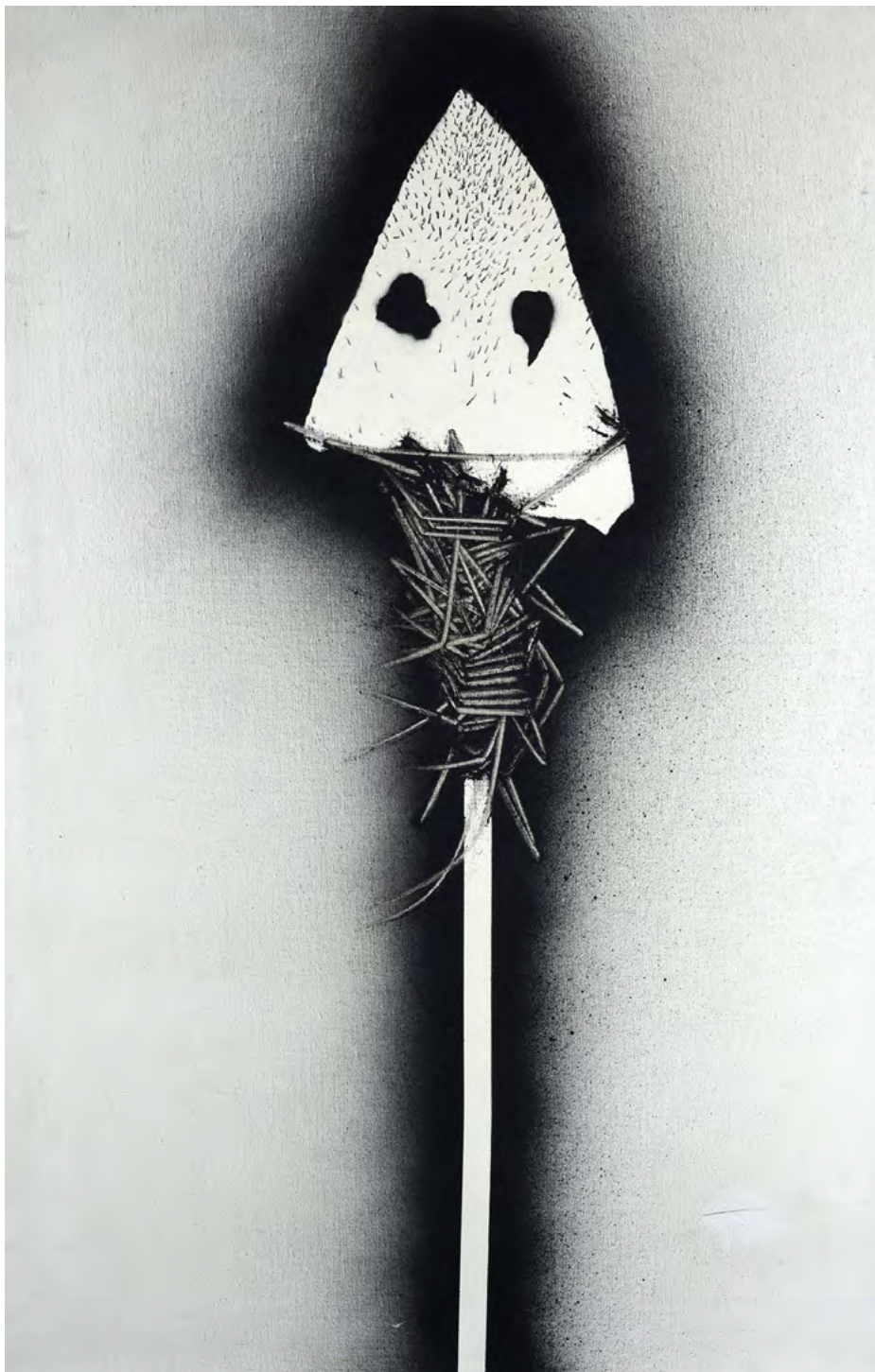
(Berlino 1918-Firenze 1984)

COMPOSIZIONE, ANNI '50

Olio su tela, cm. 47,5x42,5

Firma in basso a destra.

€ 3.500/5.500



367

Emilio Scanavino

(Genova 1922-Milano 1986)

LO SPETTRO, 1980

Olio su tela, cm. 100x65

Sul verso: etichetta dello Studio Scanavino con titolo e data.

Esposizioni: 1994, Scanavino. Impronte della memoria, 6 settembre - 05 novembre Chiostrì di Santa Caterina, Oratorio De' Disciplinanti, Finalborgo, Savona.

€ 14.500/18.000



368

Umberto Boccioni

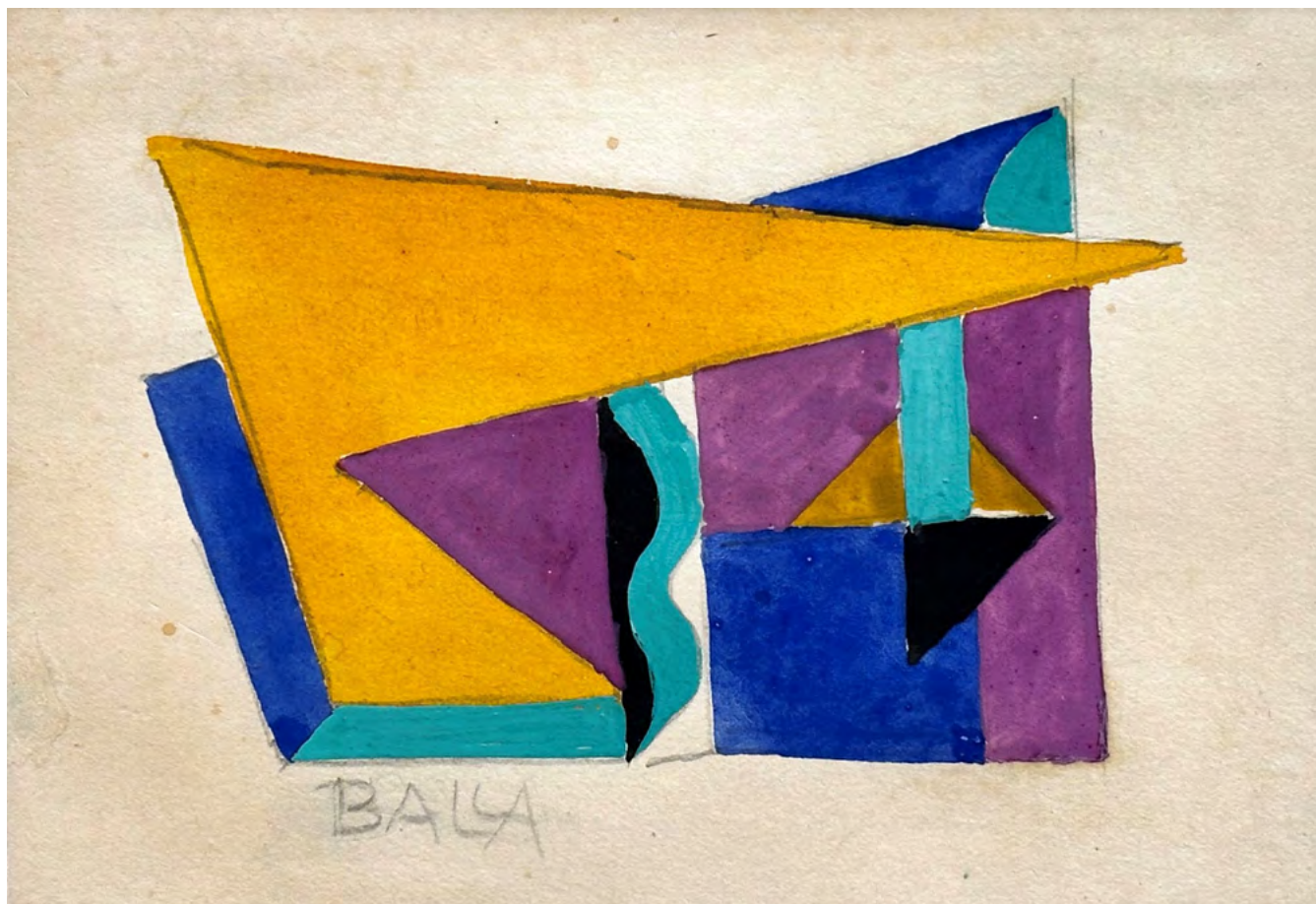
(Reggio Calabria 1882-Verona 1916)

STUDIO PER IL LUTTO, 1910

Matita su carta, cm. 12,5x11

Firmato in basso a destra. Sul verso: etichetta Civica Galleria d'Arte Moderna. Bibliografia: 1964, Boccioni, G. Ballo, Milano (II ed. 1982), n. 352; 1969, L'Opera completa di Boccioni, G. Bruno, presentazione di A. Palazzeschi, Milano, n. 120c; 1983, Boccioni, L'opera completa, Maurizio Calvesi - Ester Coen, Electa, Milano, p. 364 tav. 649.

€ 8.000/12.000



369

Giacomo Balla

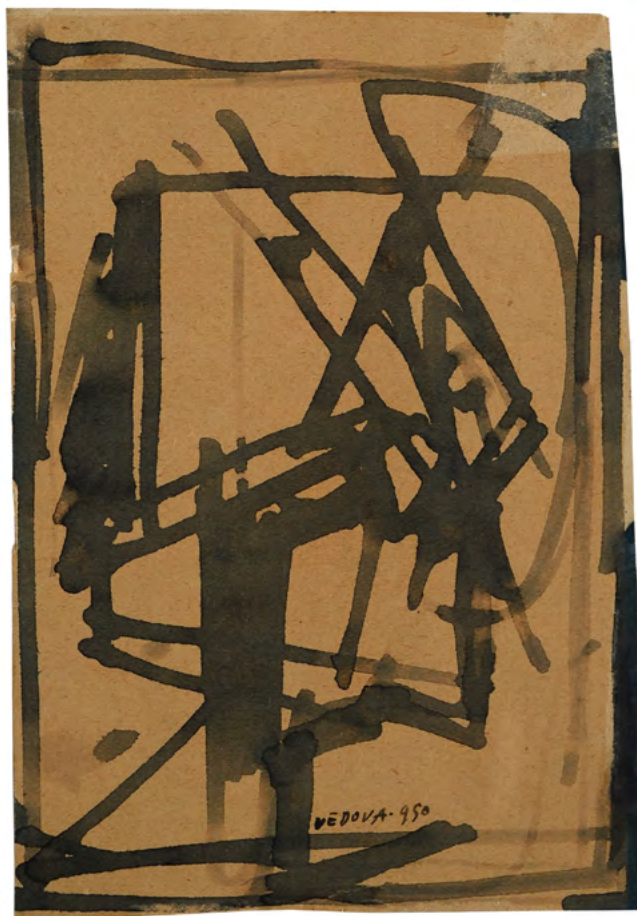
(Torino 1871-Roma 1958)

FORME MIO ISTANTE - STUDIO, (1928)

Tempera su carta, cm. 8,8x12,4

Firma in basso a sinistra. Sul verso (sul cartone di chiusura): etichetta e timbro Galleria Parametro, Roma. Autentica di Luce Balla su foto con timbri della Galleria Molino, Roma e della Galleria Parametro, Roma. Provenienza: Casa Balla, Roma (Agenda n. 501. Targhetta nel retro del cartone di chiusura). Galleria C. Molino 2, Roma [timbro sul retro della foto Como, Roma]. Galleria Parametro, Roma [timbri nel retro del cartone]. Autentica su foto di Elena Gigli.

€ 8.000/12.000



370

Emilio Vedova

(Venezia 1919-2006)

SENZA TITOLO, 1950

Inchiostro su carta, cm. 14,5x10

Firma in basso al centro.

L'opera è registrata presso l'Archivio Emilio Vedova con n. 852. Autentica dell'autore su foto.

€ 5.000/8.000



371

Emilio Vedova

(Venezia 1919-2006)

SENZA TITOLO, 1966

Tecnica mista su carta, cm. 50x34

Firma e data in basso a destra. Sul verso: etichetta Lattuada Gallery, Milano, con dati dell'opera.

L'opera è registrata presso l'Archivio Emilio Vedova con n. 1685.

Esposizioni: 2020, Oltre, l'altrove. Emilio Vedova, 1 - 31 luglio, Biblioteca Civica di Rovereto, Polo del MART di Rovereto (ripr. in cat. p. 26).

Autentica dell'autore su foto.

€ 15.000/18.000



372

Lucio Fontana

(Rosario di Santa Fè 1899-Comabbio 1968)

DONNE SUL SOFÀ, (1940)

Inchiostro su carta, cm. 20x30

L'opera è registrata presso l'Archivio Lucio Fontana con n. 40DF12.

Bibliografia: 2013, Lucio Fontana. Catalogo ragionato dell'opera su carta, L. M. Barbero, tomo I, p. 373.

€ 8.500/12.000



373

Mario Radice

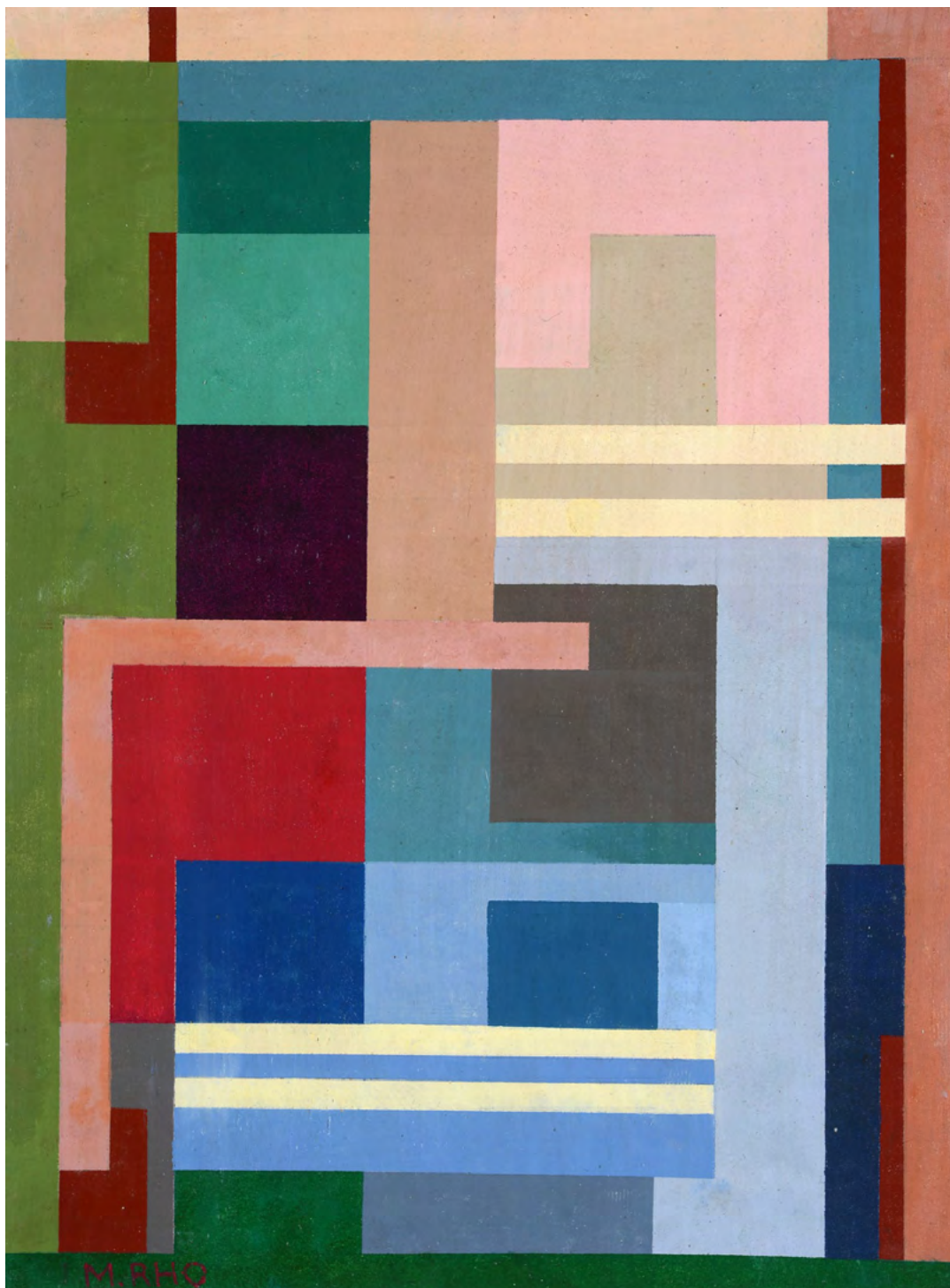
(Como 1898-1987)

COMPOSIZIONE RSBL, 1968

Olio su cartone, cm. 52,5x68

Firma in basso a sinistra. Sul verso: firma e titolo; timbro Galleria dell'Annunciata. L'opera è inserita nell'Archivio Mario Radice con n. 05.2024.OL. Certificato di autenticità dell'archivio.

€ 10.000/15.000



374

Manlio Rho

(Como 1901-Como 1957)

COMPOSIZIONE, 1941

Olio su tavola, cm. 39,5x29,5

Firma in basso a sinistra. Sul verso: firma, data e titolo.

Autentica del Prof. Luciano Caramel.

€ 10.000/15.000



375

Giorgio Griffa

(Torino 1936)

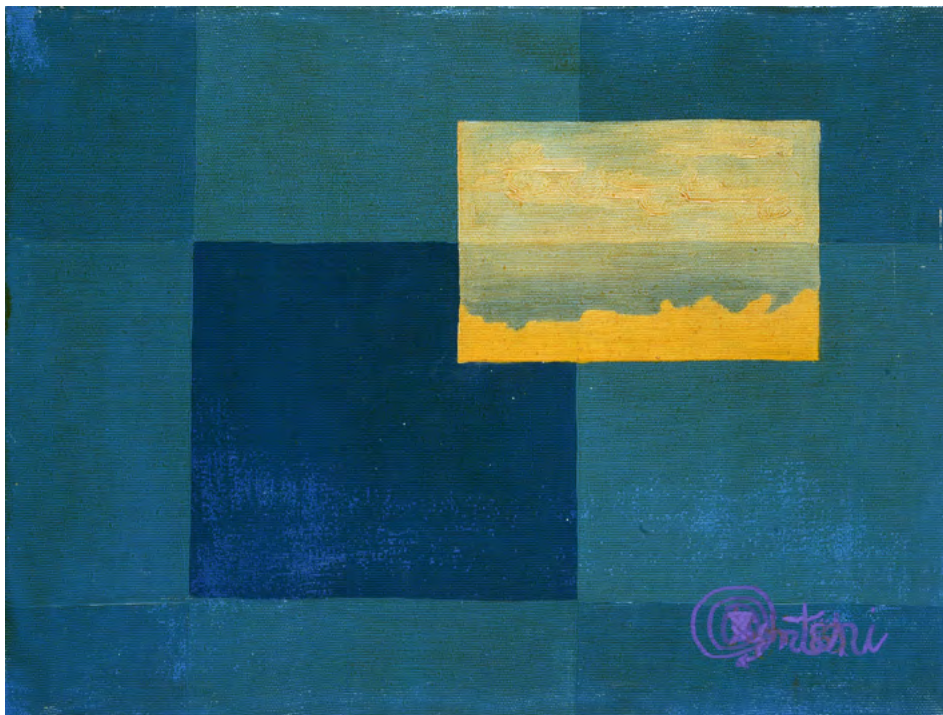
VERTICALE, 1981

Acrilico su tela, cm. 118x117,5

Firma e data in basso a sinistra. L'opera è registrata presso l'Archivio Giorgio Griffa con n. 81020.

Autentica dell'autore, con etichetta dell'archivio, su foto.

€ 18.000/25.000



376



377

376

Luigi Ontani

(Vergato 1943)

CUBO VERDE CUBO GIALLO, 1972

Olio su tela, cm. 30x40

Firma in basso a destra. Sul verso: firma, data e titolo.

€ 4.000/6.000

377

Aldo Mondino

(Torino 1938-2005)

SUFI, 2003

Olio su linoleum, cm. 60x80

Titolo in basso al centro. Sul verso: firma, data e titolo. L'opera è registrata presso l'Archivio Aldo Mondino, con n. 20060130111345. Autentica dell'archivio; autentica dell'autore su foto.

€ 5.000/8.000



378

379

378

Mimmo Rotella

(Catanzaro 1918-Milano 2006)

FIGURE, 1972

Frottage su carta riportata su tela,
cm. 48,5x66,5

Firma e data in basso a destra.

Sul verso: firma e data.

L'opera è registrata presso l'Archivio della
Fondazione Mimmo Rotella con n. 2076
FR972/972. Autentica della Fondazione.
Autentica dell'autore su foto.

€ 3.000/5.000

379

Sandro Chia

(Firenze 1946)

SENZA TITOLO, 1989

Tecnica mista su carta, cm. 33x32

Firma e data in basso a destra.

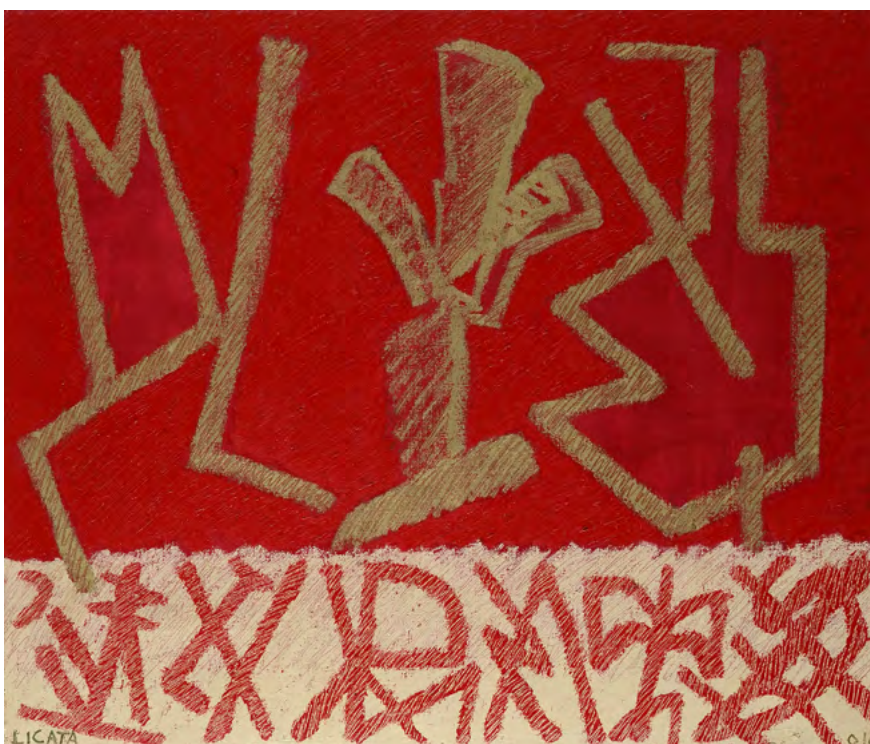
Autentica dell'Archivio Chia, su foto.

€ 2.800/5.000





380



381

380

Gianfranco Ferroni

(Livorno 1927-Bergamo 2001)

COLLINA (STUDIO), 1965

Tecnica mista su tela, cm. 33,5x43,5

Firma e data in basso a sinistra. Sul verso: titolo e data. Autentica con timbro Galleria Augusto Consorti, Roma, su foto.

€ 2.800/3.500

381

Riccardo Licata

(Torino 1929-Venezia 2014)

SENZA TITOLO, 2010

Olio su tela, cm. 50x60

Firma in basso a sinistra; data in basso a destra. Autentica di Giovanni Granzotto su foto.

€ 2.500/5.000



382



383

382

Piero Guccione

(Scicli 1935-2018)

VOLTO

Acquerelli su carta riportata su cartoncino, cm. 32,5x46,5

Firma in basso a destra.

€ 2.000/4.000

383

Piero Guccione

(Scicli 1935-2018)

LA CHIESA MADRE DI SCICLI, 1987

Pastelli su carta, cm. 40x50

Firma e data in basso a destra.

€ 8.000/12.000



384

384

Piero Guccione

(Scigli 1935-2018)

LA VALLETTA, 1985

Acquerello su carta - cm. 14,5x20,5

Firma in basso a destra; data in basso a sinistra, titolo in basso al centro. Certificato di autenticità e provenienza Galleria d'Arte Il Gabbiano, Roma.

€ 3.000/5.000



385

385

Pietro Annigoni

(Milano 1910-Firenze 1988)

BEATRICE

Tecnica mista su carta riportata su tavola, cm. 60x40

Firma e sigla in basso a destra.

Bibliografia: 2010, G. Grilli, Pietro Annigoni oltre l'infinito, La Pieve Editore, p. 117 tav. 119.

Autentica di Benedetto Annigoni su foto.

€ 3.000/5.000



386

Pietro Annigoni

(Milano 1910-Firenze 1988)

SAN TOMMASO

Tecnica mista su carta riportata su tavola, cm. 56x38

Firma a metà del lato destro. Sul verso: etichetta Esposizione Livorno 2023-2024. Si tratta di un bozzetto per l'affresco del Cenacolo nella Basilica di Sant'Antonio a Padova, realizzato dal pittore nel 1984.

Esposizioni: 2023-2024, Pietro Annigoni, Pittore di Magnifico Intelletto, 15 dicembre - 15 marzo, Villa Mimbelli, Livorno.

Bibliografia: 2010, G. Grilli, Pietro Annigoni oltre l'infinito, La Pieve Editore, p. 116 tav. 118. Autentica di Benedetta Annigoni su foto.

€ 4.500/6.000



387

Renato Guttuso

(Bagheria 1912-Roma 1987)

NUDO FEMMINILE, 1946

China e acquerello su carta riportata su tela, cm. 88,5x65

Firma e data in basso a destra. Sul verso: etichetta dattiloscritta Galleria Falsetti, Prato, con dati dell'opera.

L'opera è registrata presso gli Archivi Guttuso con il n. 1815412557. Autentica di Fabio Carapezza Guttuso su foto.

€ 7.000/10.000



388

Mario Sironi

(Sassari 1885-Milano 1961)

PAESAGGIO CON MONTAGNE, ANNI '40

Tempera grassa su carta riportata su tela, cm. 25x32

Firma in basso a destra. Sul verso: etichetta Christie's, vendita del 23 novembre 1998, lotto 188; etichetta e timbri Studio d'Arte Campaiola, Roma.

Provenienza: Claudia Gian Ferrari, Milano.

Dichiarazione di autenticità di Claudia Gian Ferrarsi su foto.

€ 8.000/12.000



389

Felice Carena

(Cumiana 1879-Venezia 1966)

NATURA MORTA

Olio su tela, cm. 40x55,5

Firma in basso a sinistra.

€ 3.000/5.000

390

Ennio Morlotti

(Lecco 1910-Milano 1992)

PAESAGGIO, 1946

Olio su cartone, cm. 40,5x49,5

Firma e data in basso a destra. Sul verso: firma e data. Provenienza:
Marchesano Costa, Uruguay. Documento di proprietà e provenienza.

€ 4.000/6.000



391

Fausto Pirandello

(Roma 1899-1975)

NUDO DISTESO

Olio su cartone, cm. 70,5x102,5

Firma in basso a destra. Sul verso: timbro Galleria Consorti, Roma.

Esposizioni: 2008, Maestri Italiani del XX secolo, 25 maggio - 5 ottobre, Centro per l'arte contemporanea, Umbertide.

Bibliografia: 1991, C. Gian Ferrari, Fausto Pirandello, Roma, pp. 146-147, n. 398; 2009, C. Gian Ferrari, Fausto Pirandello. Catalogo generale, Milano, p. 212, n. 685.

Dichiarazione di autenticità di Claudia Gian Ferrari; autentica di Pierluigi Pirandello, su foto.

€ 28.000/35.000



392

Marino Marini

(Pistoia 1901-Viareggio 1980)

POMONA, 1930 CA.

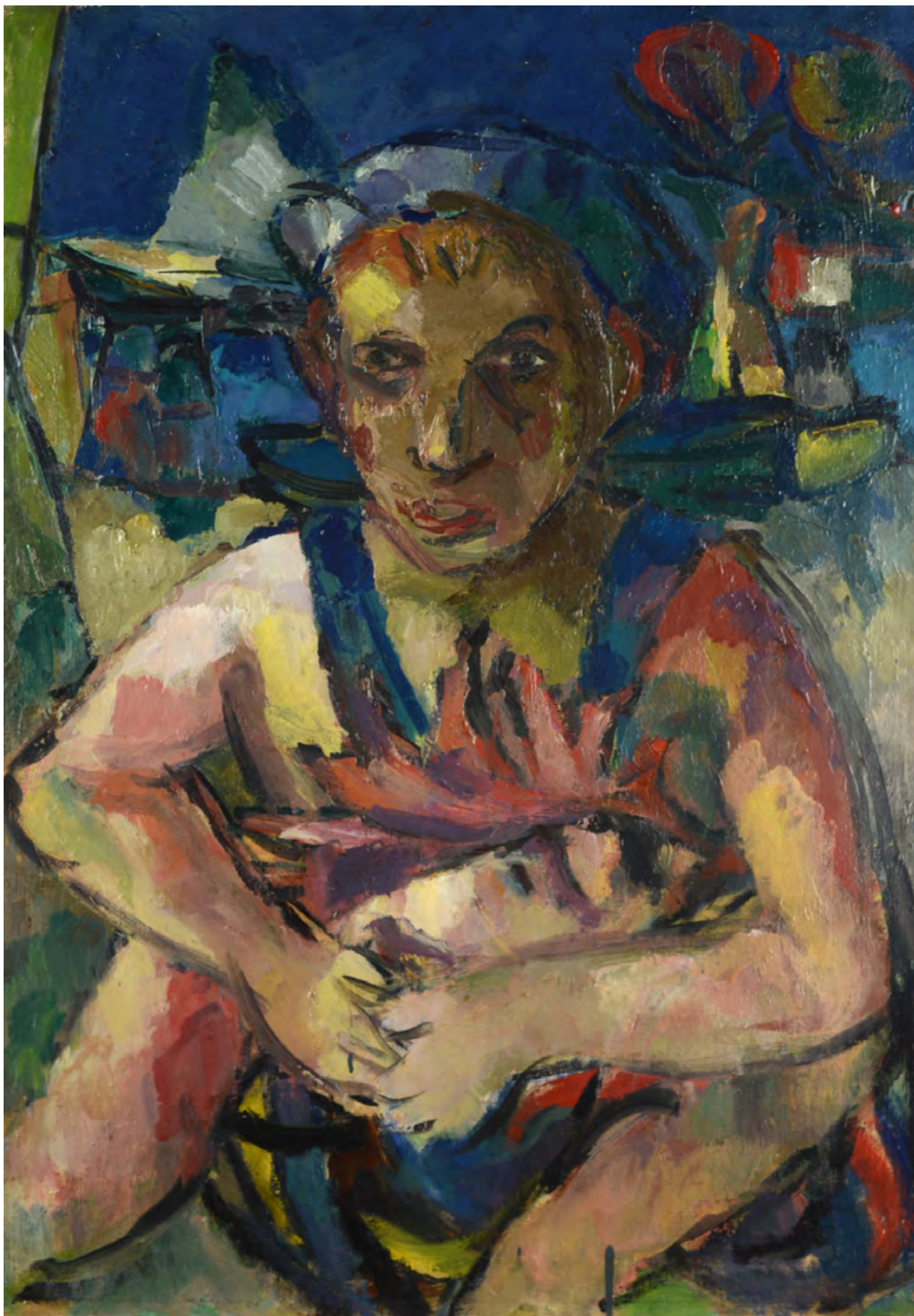
Olio su legno, cm. 45x32

Firma in basso a destra. Sul verso: etichetta "Mostra in Palazzo Strozzi, Firenze - Arte Moderna in Italia 1915-1935, 26 febbraio - 28 maggio 1967", con dati dell'opera. Provenienza: Ex Collezione "Alberto Milla", Firenze.

Esposizione: 1967, Arte Moderna in Italia 1915-1935, 26 febbraio - 28 maggio, Palazzo Strozzi, Firenze.

Bibliografia: 1987, Marino Pittore, a cura di Mario De Micheli e Carlo Pirovano, Ediz. Electa, tav. n° 21.

€ 12.000/16.000



393

Renato Birolli

(Verona 1905-Milano 1959)

GIOVANE CONTADINO, 1946

Olio su tela, cm. 71,8x50,5

Sul verso: firma, data, n. 125; timbro Dogana di Ponte Chiasso; etichetta e timbri Galleria Nord Sud 4, Palermo con dati dell'opera; etichetta e timbro Galleria dell'Annunciata, Milano, con dati dell'opera.

Autentica Farsetti Arte, su foto.

€ 8.000/12.000



394

Zoran Music

(Bocavizza 1909-Venezia 2005)

PAESAGGIO SENESE, 1954

Olio su tela, cm. 28x36

Firma e data in basso al centro.

Sul verso: firma. Autentica dell'autore su foto.

€ 15.000/25.000



395

Ottone Rosai

(Firenze 1895-Ivrea 1957)

OMINI IN RIVA ALL'ARNO (OMINI IN RIPOSO), 1941

Olio su tela, cm. 25x35

Firma e data in basso a destra. Sul verso: etichetta e timbri Galleria Mentana, Firenze. Autentica di Luigi Cavallo su foto.

€ 18.000/25.000



396

Ottone Rosai

(Firenze 1895-Ivrea 1957)

IN TRINCEA, (1951)

Tempera su carta, cm. 31x21

Provenienza: F. Fei Rosai, Firenze; raccolta privata, Brescia.

L'opera fu realizzata da Rosai per illustrare le pagine 61-112 di "Dentro la guerra", in "Vecchio autoritratto", prefazione di C. Bo, Vallecchi, Firenze, 1951. Non fu poi scelta.

Bibliografia: 2019, Catalogo Generale delle Opere di Ottone Rosai, a cura di Giovanni Faccenda, Giorgio Mondadori, p. 91, n. 135.

€ 3.000/5.000



397

Ottone Rosai

(Firenze 1895-Ivrea 1957)

PAESAGGIO, (1955)

Olio su tela, cm. 50,5x70

Sul verso: etichetta e timbri eredità Rosai. Bibliografia: 2019, Catalogo Generale delle Opere di Ottone Rosai, a cura di Giovanni Faccenda, Giorgio Mondadori, p. 523, n. 406.

€ 10.000/15.000



398

Ottone Rosai

(Firenze 1895-Ivrea 1957)

AL CAFFÈ, (1925)

Matita su carta, cm. 10x7,8

Firma e data in basso a sinistra. Provenienza: F. Fei Rosai, Firenze; raccolta privata, Brescia.

Esposizioni: 1982, Omaggio a Ottone Rosai, ottobre, Piccola Galleria U.C.A.I, Brescia, (ripr. in cat. p. 42, n. 239).

€ 2.000/4.000



399

Ottone Rosai

(Firenze 1895-Ivrea 1957)

RITRATTO DI GIOVANE, (1927)

Olio su tela, cm. 54x38

Firma in basso a destra. Sul verso: etichetta eredità Rosai. Bibliografia: 2019, Catalogo Generale delle Opere di Ottone Rosai, a cura di Giovanni Faccenda, Giorgio Mondadori, p. 351, n. 64.

€ 15.000/25.000



400

Tancredi Parmeggiani

(Feltre 1927-Roma 1964)

GIOCATORE DI BILIARDO, (1947)

Matita su carta, cm. 31x22,5

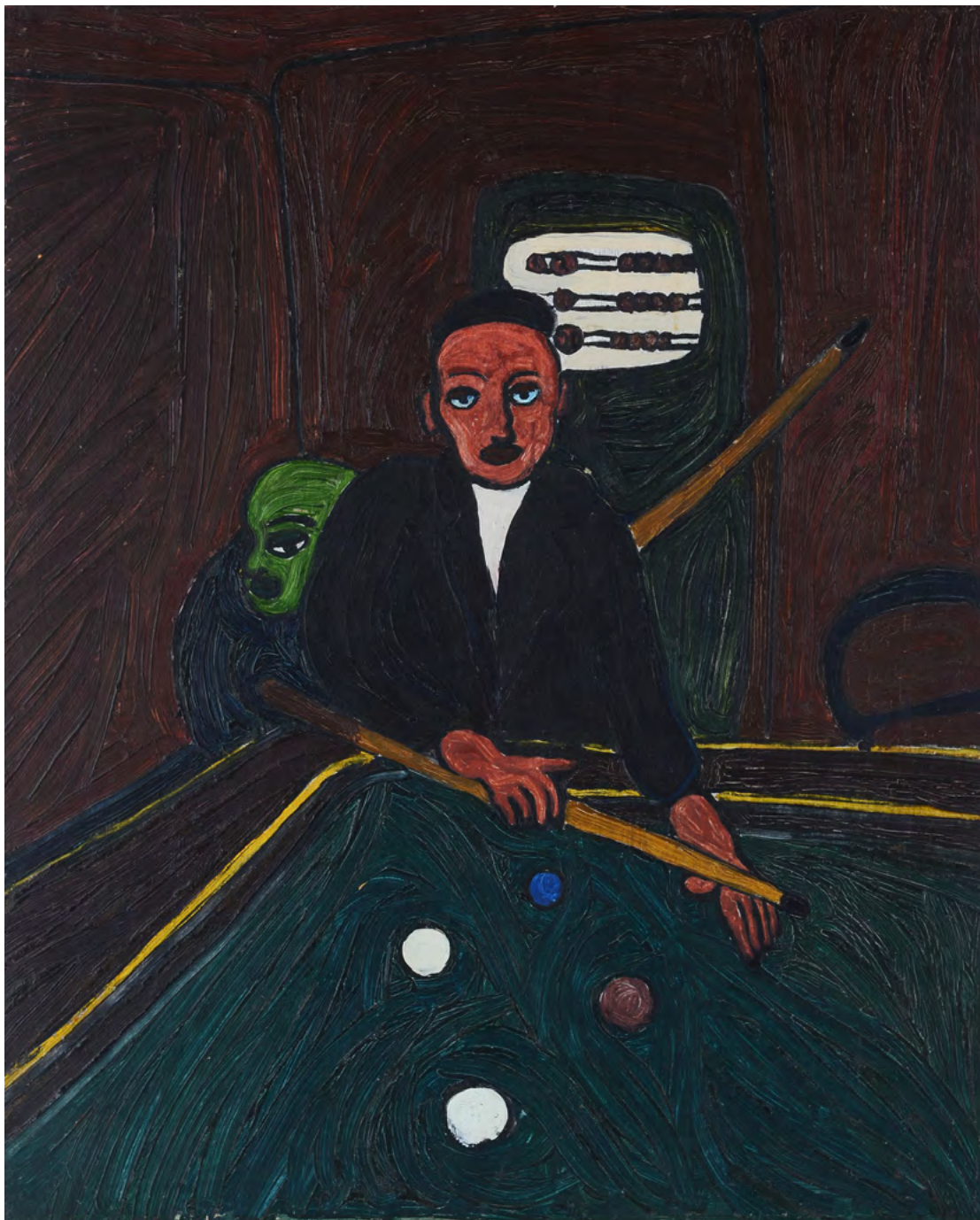
Sul verso: etichette esposizioni Galleria Patrizia, Milano; Galeria C. Rizzarda, Feltre.

Provenienza: acquistato direttamente dall'autore nel 1968.

Esposizioni: 1968-1969, Tancredi, 27 novembre – 6 gennaio, Galleria d'Arte Patrizia, Milano; 1988, Tancredi a Feltre, 12 agosto – 30 settembre, Galleria d'Arte Moderna C. Rizzarda, Feltre (ripr. in cat. p. 86, n. 50); 1991, Tancredi, 11 ottobre - 1 dicembre, Chiesa di San Gregorio, Palazzo Regazzoni Flangini Biglia, Sacile (ripr. in cat. p. 48).

L'opera è accompagnata da una dichiarazione di autenticità di Paola Masocco, in data 26 agosto 1968.

€ 3.000/5.000



401

Tancredi Parmeggiani

(Feltre 1927-Roma 1964)

GIOCATORE DI BILIARDO, (1947)

Olio su masonite, cm. 61x49

Sul verso: etichetta esposizione Galleria d'Arte Patrizia, Milano.

Provenienza: acquistato direttamente dall'Autore nel 1946; collezione privata, Trento

Esposizioni: 1968-1969, Tancredi, 27 novembre – 8 gennaio, Galleria d'Arte Patrizia, Milano (ripr. in cat. p. 3, n. 17); 1988, Tancredi a Feltre, 12 agosto – 30 settembre, Galleria d'Arte Moderna C. Rizzarda, Feltre (ripr. in cat. p. 63 n. 26); 1991, Tancredi, 11 ottobre – 1 dicembre, Chiesa di San Gregorio, Palazzo Regazzoni Flangini Biglia, Sacile (ripr. in cat. p. 48, n. 1).

Bibliografia: 1996, D. Emiliani, Tancredi i dipinti e gli scritti, Allemandi Editore, Milano, n. 3.

L'opera è accompagnata da una dichiarazione di autenticità di Paola Masocco, in data 23 ottobre 1968.

€ 15.000/25.000



402

Tancredi Parmeggiani

(Feltre 1927-Roma 1964)

SENZA TITOLO

Tecnica mista su carta applicata su tela, cm. 70x100

Firma in basso a destra. Sul verso: sul telaio: etichetta Sotheby's, Milano.

L'opera è in fase di archiviazione.

Provenienza: Sotheby's Milano, 30 maggio 1995, n.262; Collezione privata

€ 18.000/20.000



403

Mimmo Rotella

(Catanzaro 1918-Milano 2006)

SENZA TITOLO, 1959

Decollage su cartone, cm. 89x50

Firma, data e dedica in basso a destra.

Provenienza: Raccolta Emilio Villa. L'opera è registrata presso l'Archivio Mimmo Rotella presieduto da Piero Mascitti.

€ 25.000/30.000



O. ROSAL

INDICE AUTORI

- (Basaldella) **Mirko** - 327
(Javacheff) **Christo** - 254
Ahmed Saleh Refaat - 304
Angeli Franco - 351, 352, 353, 357
Annigoni Pietro - 294, 295, 296, 297, 298, 299, 300, 385, 386
Anonimo russo, XX sec. - 273, 274
Anonimo, XX sec. - 271, 278
Arienti Stefano - 282
Attr. a Einar Jolin - 267
Attr. a Vasilievic Vladimir Lebedev - 270
Aubertin Bernard - 281
Balla Giacomo - 369
Berti Vinicio - 314, 315, 316, 317, 318, 319, 320
Bignardi Umberto - 283
Biolli Renato - 393
Boccioni Umberto - 368
Boetti Alighiero - 252
Bueno Antonio - 366
Burri Alberto - 253
Carena Felice - 389
Cassinari Bruno - 337
Ceccobelli Bruno - 287
Chiari Giuseppe - 284
Chia Sandro - 379
Conti Primo - 333
Corneille Guillaume - 255
Corpora Antonio - 349
Crippa Roberto - 322, 361
Dali Salvador - 256
Deyneka Aleksandr Aleksandrovich - 275
Dorazio Piero - 257, 325
Dova Gianni - 330
Ferroni Gianfranco - 380
Festa Tano - 323, 350, 355, 356
Fontana Lucio - 372
Francis Sam - 358
Gallo Giuseppe - 328
Gonzaga Giovan Francesco - 305
Griffa Giorgio - 360, 375
Guberti - Elfrich Manlio - 272
Guccione Piero - 382, 383, 384
Guidi Virgilio - 303, 343
Gusmaroli Riccardo - 280
Guttuso Renato - 336, 387
Jenkins Paul - 363, 364, 365
Kaws (Brian Donnelly) - 258, 259, 260
Kounellis Jannis - 346
Lam Wifredo - 261
Laskoff Franz - 276, 277
Licata Riccardo - 381
Maccari Mino - 290, 332, 335
Manzù Giacomo - 341
Marini Marino - 392
Mattiacci Eliseo - 345
Mondino Aldo - 377
Morlotti Ennio - 390
Murer Augusto - 344
Music Zoran - 394
Nativi Gualtiero - 313
Nunziante Antonio - 286
Omiccioli Giovanni - 291, 292
Ontani Luigi - 376
Parmeggiani Tancredi - 400, 401, 402
Perilli Achille - 354, 362
Peyron Guido - 334
Pignatelli Luca - 347
Pinelli Pino - 321
Pirandello Fausto - 391
Pisani Vettor - 329
Possenti Antonio - 306, 307, 308, 309, 310, 311, 312
Prampolini Enrico - 268, 269
Radice Mario - 373
Rainaldi Oliviero - 279
Rho Manlio - 374
Rosai Ottone - 342, 395, 396, 397, 398, 399
Rotella Mimmo - 378, 403
Savelli Angelo - 262, 263
Scanavino Emilio - 367
Scatizzi Sergio - 264, 289, 301, 302
Schneider Gerard - 359
Sironi Mario - 388
Squillantini Remo - 338
Stefanoni Tino - 348
Sughi Alberto - 331, 339
Tilson Joe - 265
Tornquist Jorrit - 285, 326
Vacchi Sergio - 288
Vedova Emilio - 370, 371
Veronesi Luigi - 324
Vespignani Renzo - 340
Warhol Andy - 266

CONDIZIONI DI VENDITA

1. La Casa d'Aste Pananti è incaricata a vendere, in locali aperti al pubblico, gli oggetti affidati in nome e per conto dei mandanti, come da atti registrati all'Ufficio I.V.A. di Firenze. Non potranno farle carico obblighi se non quelli discendenti dal mandato.
2. All'atto dell'aggiudicazione l'acquirente dovrà provvedere al pagamento del prezzo, diritti e quant'altro in contanti, oppure tramite bonifico bancario: INTESA SANPAOLO, c/c 8612 Pananti Casa d'Aste S.r.l. – ABI 03069 CAB 02993 – CIN W- IBAN IT26W0306902993100000008612 SWIFT BCITITMM.
 - 2.1 La Casa d'Aste Pananti a propria discrezione, potrà acconsentire a che l'aggiudicatario versi solamente una caparra pari al 30% del prezzo stabilito con l'aggiudicazione, oltre ai diritti d'asta, le spese e quant'altro. In questo caso il completamento del pagamento dovrà avvenire entro e non oltre le ore 18:00 del lunedì successivo alla vendita.
 - 2.2 Dopo il pagamento gli oggetti venduti devono essere ritirati dall'acquirente a sua cura e rischio entro le ore 18:00 del lunedì successivo alla vendita, termine questo ultimo da considerarsi perentorio. La Casa d'Aste Pananti è autorizzata a non consegnare quanto aggiudicato se prima non si è provveduto all'integrale pagamento di quanto dovuto. La consegna del lotto aggiudicato avverrà presso i locali della Galleria Pananti.
 - 2.3 In caso di mancato adempimento nei termini perentori sopra stabiliti sarà facoltà della Casa d'Aste Pananti richiedere l'adempimento.

In caso di inadempimento laddove sia stata versata la caparra di cui al punto 2.1 la Casa d'Aste Pananti avrà la facoltà di chiedere la risoluzione di diritto del contratto di aggiudicazione attraverso semplice comunicazione scritta, trattenendosi, a titolo di penale, le somme già incassate, salvo in ogni caso il diritto al risarcimento del danno ulteriore.

In ogni altro caso di inadempimento la Casa d'Aste Pananti, fermo restando per essa il diritto di risoluzione del contratto con semplice comunicazione scritta, avrà diritto di ottenere il pagamento a titolo di penale forfettariamente predeterminata del 40% del prezzo di aggiudicazione.
3. L'asta sarà preceduta da un'esposizione delle opere durante la quale un responsabile della Casa d'Aste Pananti sarà a disposizione per ogni chiarimento. L'esposizione ha lo scopo di far bene esaminare lo stato di conservazione e la qualità degli oggetti e chiarire eventuali errori e/o inesattezze in cui si fosse incorsi nella compilazione del catalogo. Dopo l'aggiudicazione nessuna contestazione in merito potrà pertanto essere accolta, fatto salvo quanto previsto dal punto 4.
4. Eventuali contestazioni circa l'esattezza delle attribuzioni riportate nel catalogo d'asta dovranno essere mosse a mezzo raccomandata con ricevuta di ritorno da inviare entro e non oltre 8 giorni dalla data di aggiudicazione. Se la contestazione risultasse fondata, sulla base della documentazione che in ogni caso dovrà essere prodotta a cura e spese dell'aggiudicatario, la Casa d'Aste Pananti sarà tenuta esclusivamente al rimborso delle somme già percepite senza interessi, dietro restituzione dei beni aggiudicati, senza alcun ulteriore obbligo di risarcimento a nessun titolo. Infatti la Casa d'Aste Pananti, nella propria qualità di mandataria, non potrà ritenersi responsabile per le attribuzioni ed expertise relativi ai lotti battuti.
5. La Casa d'Aste Pananti, pur adoperandosi con la massima serietà e scrupolosità, non potrà ritenersi responsabile per eventuali errori in cui dovesse incorrere nell'esecuzione di offerte scritte o telefoniche. Pertanto l'offerente, nel compilare l'apposito modulo dovrà accuratamente controllare i numeri dei lotti, le descrizioni e le cifre indicate. La richiesta di partecipazione telefonica sarà accettata esclusivamente se formulata per iscritto almeno 4 ore prima della vendita. La Casa d'Aste Pananti si riserva il diritto di registrare le offerte telefoniche declinando ogni responsabilità nei confronti dell'aggiudicatario in relazione alle offerte formulate telefonicamente.
6. Non sono ammesse contestazioni in merito all'aggiudicazione dei lotti, che viene decisa dal banditore in modo insindacabile.
7. Durante la gara il direttore della vendita ha la facoltà di riunire o di separare i lotti. Lo stesso, in qualità di mandatario, potrà compiere tutte quelle attività per il migliore espletamento del mandato.
8. L'acquirente, oltre al prezzo di aggiudicazione, dovrà corrispondere il **28%** dello stesso, comprensivo di diritti d'asta, spese ed IVA. Per le **Aste a Tempo** l'acquirente, oltre al prezzo di aggiudicazione, dovrà corrispondere il **30%** dello stesso, comprensivo di diritti d'asta, spese ed IVA.
- 8.1 Il ritiro immediato del bene sarà possibile dopo l'effettivo pagamento che dovrà avvenire in contanti, con assegno circolare, bancario o bonifico.
9. Le stime relative al possibile prezzo di vendita, stampate sotto la descrizione dei lotti riportati nel catalogo, sono espresse in Euro e non comprendono i diritti d'asta previsti al punto 8. Tuttavia, essendo tali stime effettuate con largo anticipo rispetto alla data dell'asta, potranno essere soggette a revisione, che verrà adeguatamente comunicata al pubblico durante l'asta.
10. Il presente regolamento viene accettato automaticamente da tutti coloro che concorreranno alla vendita all'asta. I partecipanti alla vendita dichiarano che ogni eventuale controversia derivante dal presente atto sarà deferita in via esclusiva alla cognizione del Foro di Firenze, accettando contestualmente in tal modo l'esclusiva giurisdizione italiana.

R E G O L A M E N T O

1. Le condizioni di vendita sono quelle specificate sul catalogo dell'asta.
2. L'offerta per corrispondenza equivale all'alzata di mano in sala.
All'aggiudicazione andrà aggiunto il 28% quale diritti d'asta compresa IVA ove previsto (dalla norma di legge).
3. L'offerta per corrispondenza sarà valida fino a che sarà uguale o superiore al massimo prezzo battuto in sala.
4. Nel caso ci giungessero, per una stessa opera, più offerte di pari importo, l'opera verrà aggiudicata alla prima offerta pervenutaci.

L'INDISCRETO

GALLERIA PANANTI  CASA d'ASTE
D A L 1 9 6 8

.....
rivista • di • approfondimento • • •
culturale • • • su • arte • scienza •
cultura pop • edizioni • Pananti • •
.....
.....
• • • • www.indiscreto.org • • • •
.....



GALLERIA PANANTI  CASA d'ASTE
DAL 1968

Palazzo Peruzzi de' Medici - Via Maggio, 28/A - 50125 Firenze
Tel. +39 055 2741011 - Fax +39 055 2741034

www.pananti.com