

ARTE MODERNA E CONTEMPORANEA

Monumenti 1940

ESPERTI

Arte Moderna e Contemporanea
Piero Pananti
Filippo Pananti

Arte Italiana, dipinti,
disegni e sculture del XIX e XX sec.
Filippo Pananti
Emanuele Castellani

Dipinti,
mobili e oggetti di Antiquariato
Emanuele Castellani
Assistente:
Leonardo Scarfò

Grafica e Edizioni
Paolo Parri

Tessuti, tappeti e arazzi
Claudio Martinelli

Schede e ricerche
Chiara Cerrata

Aste a tempo
Lorenzo Lippi
Costanza Castelnuovo Tedesco

Direzione
Filippo Pananti

Amministrazione
Rosario Minniti

Segreteria
Simonetta Guerra

Magazzino/Consegne
Salvatore Schipani, Marco Magni,
Gabriele Santi

Contabilità
Ivonne Seitz, Francesca Colombo

Grafica e design
Lorenzo Lippi

Fotografia
Marco Giacomelli

Consulenti per il restauro
L'Atelier restauro dipinti
Chiara Piani
Daniele Rossi

Ufficio Stampa
Bianca Zani Pananti
Maddalena Torricelli

Responsabile Sede Milano
Matilde Scaramellini

Referente per il sud Italia
Enrico Caruso
enrico@pananti.com

**ANTIQUARIATO
AUTORI DEL XIX E XX SEC
ARTE MODERNA E CONTEMPORANEA**

ESPOSIZIONE FIRENZE
dal 4 al 10 ottobre 2024
orario 10.00/13.00 - 14.00/19.00

ASTA
Venerdì 11 Ottobre 2024, ore 15.00

CASA PANANTI:

la webserie che svela il dietro le quinte di una casa d'aste

Casa Pananti è la prima webserie italiana, nata per raccontare in modo autentico l'inedito dietro le quinte di una casa d'aste. Un'occasione unica per guardare all'interno del mondo delle aste d'arte, osservando la vita e il lavoro di una delle case di vendita più importanti d'Italia.

Sulla scena si muovono i vari protagonisti, siano essi la famiglia o il gruppo di lavoro. Ecco allora Piero Pananti, fondatore della galleria, il figlio Filippo, amministratore e battitore appassionato che cura ogni passaggio dall'acquisizione delle opere alle stime, ai rapporti con i clienti; Emanuele Castellani, esperto di arte antica, che studia le condizioni delle opere, le attribuzioni e la composizione dei cataloghi; Lorenzo Lippi, graphic designer con il compito di curare l'aspetto editoriale e coordinare le vendite e i bilanci dal web.

Insieme a loro i professionisti e collaboratori che operano nell'amministrazione, la segreteria, il magazzino, gli spostamenti delle opere, i rapporti con il pubblico, e poi c'è Marchino, il presidente onorario, oltre alla mascotte, la bassotta Margot. È un linguaggio garbato, quello usato dal regista Giovanni Piscaglia, per aprire le porte di un mondo ancora poco conosciuto al di là degli aspetti clamorosi delle grandi aste internazionali.

Tra scene di vita reale e interviste in presa diretta, la regia di Giovanni Piscaglia rivela l'immagine di una vera famiglia fiorentina con uno spiccato senso dell'umorismo, capace di realizzare ogni anno vendite milionarie in tutto il mondo.

WWW.PANANTI.COM



CASA PANANTI

LA WEB SERIE

REGIA DI
GIOVANNI PISCAGLIA





ARTE MODERNA E CONTEMPORANEA

dal lotto 136 al lotto 317
Venerdì 11 ottobre, ore 15.00

136

Venturino Venturi

(Loro Ciuffenna 1918-2002)

ANNUNCIAZIONE

Olio su cartone, cm. 11,5x17

Firma in basso a sinistra.

€ 400/600

137

Venturino Venturi

(Loro Ciuffenna 1918-2002)

MATERNITÀ

Olio su cartone, cm. 17,5x12

Firma in basso a destra.

€ 400/600

138

Enzo Faraoni

(S. Stefano Magra 1920-Firenze 2017)

NUDO DISTESO (FRONTE)/ FIGURA (RETRO)

Olio su tavola, cm. 30x46

Firma in basso a sinistra.

€ 300/500

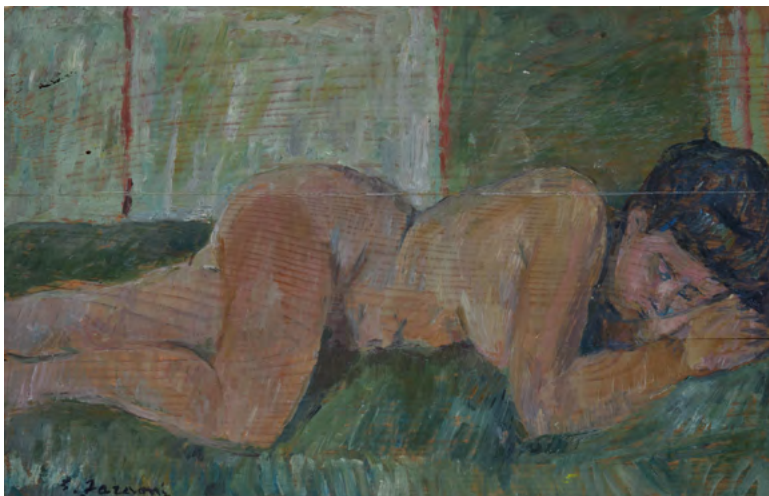
137



136



138





139

139

Antonio Possenti

(Lucca 1933-2016)

CERCATORE DI FUNGHI

Tecnica mista su carta riportata su tela, cm. 70x50

Firma in basso al centro.

€ 300/600



140

140

Silvio Loffredo

(Parigi 1920-Trebbiano 2013)

BATTISTERO

Olio su tavola, cm. 160x108

Firma in alto a destra. Sul verso: firma.

€ 1.000/2.000



141

141

Guido Borgianni

(New York 1915-Firenze 2011)

SIMONETTA, 1953

Olio su tela, cm. 153x116

Firma in basso a sinistra.

Sul verso: firma, data e n. archivio "B.B.n.174".

Esposizioni: 2001, Guido Borgianni, Una vita per L'Arte, Accademia delle Arti del Disegno, 4 -30 maggio, Firenze (ripr. in cat.)

Autentica dell'Archivio Fotografico Guido Borgianni, su foto.

€ 800/1.200

142

Sergio Scatizzi

(Gragnano 1918-Firenze 2009)

PAESAGGIO

Olio su tavola, cm. 36x15

Firma in basso a sinistra.

€ 150/200



142



143

143

Guido Peyron

(Firenze 1898-1960)

FIORI, 1955

Olio su tela riportata su compensato,
cm. 57x42,5

Firma e data in basso a destra.

€ 700/1.000



144

144

Ottone Rosai

(Firenze 1895-Ivrea 1957)

TORTA PANEUROPA (PER LA RIVISTA
IL BARGELLO), 1930

Matita e china su carta, cm. 15,5x19

Firma in basso a destra.

€ 500/800

145

Ottone Rosai

(Firenze 1895-Ivrea 1957)

RITRATTO DI SILVIO LOFFREDO , 1952

Matita su carta di busta da lettera, cm.

17,5x11,5

Firma e data in basso a destra.

€ 400/700

145



146

Pietro Annigoni

(Milano 1910-Firenze 1988)

ALBERI

China su carta, cm. 25x37

Firma in basso a destra.

€ 200/400

146





147



148

147

Achille Funi

(Ferrara 1890-Appiano Gentile 1972)

FRUTTI IN UN PIATTO, 1972

Olio su tela, cm. 30x40

Firma in basso a destra. Sul verso: firma. Certificato di autenticità e archiviazione dell'Archivio Achille Funi, n. P.96-H.11, a firma di Nicoletta Colombo.

€ 1.500/2.000

148

Felice Carena

(Cumiana 1879-Venezia 1966)

NATURA MORTA, 1968

Olio su tela, cm. 29,5x40

Firma in basso a sinistra; data in basso al centro.

Autentica su foto di Luigi Cavallo

€ 1.800/2.500

149

Primo Conti

(Firenze 1900-Fiesole 1988)

NATURA MORTA CON CAVOLO, 1945

Olio su tela, cm. 64x81

Firma e data in basso a destra.

€ 1.000/2.000

149



150

Remo Brindisi

(Roma 1918-Lido di Spina 1996)

MATERNITÀ

Olio su tela, cm. 50x40

Firma in basso a sinistra.

Sul verso: dichiarazione di autenticità dell'autore. Autentica dell'autore su foto.

€ 250/500

151

Remo Brindisi

(Roma 1918-Lido di Spina 1996)

PASTORALE, 1994

Olio su tela, cm. 70x50

Firma in basso a destra.

Sul verso: dichiarazione di autenticità dell'autore;

timbro Galleria d'Arte Internazionale, M.R.M.

Autentica dell'autore su foto.

€ 250/500

150



151





152



153

154



152

Remo Brindisi

(Roma 1918-Lido di Spina 1996)

LA SALUTE A VENEZIA

Olio su tela, cm. 40x30

Firma in basso a destra.

Sul verso: dichiarazione di autenticità dell'autore.

Autentica dell'autore su foto.

€ 300/600

153

Franco Villoresi

(Città di Castello 1920-Arezzo 1975)

IL CANCELLO, 1956

Olio su tela, cm. 100x65

Firma e data in basso a destra. Sul verso: firma e data.

€ 400/600

154

Franco Villoresi

(Città di Castello 1920-Arezzo 1975)

PERSONAGGI PER LA STRADA., 1955

Olio su tela, cm. 60,5x80,5

Firma e data in basso a destra.

Sul verso: firma, data e titolo.

€ 300/500

155

Franco Francese

(Milano 1920-1996)

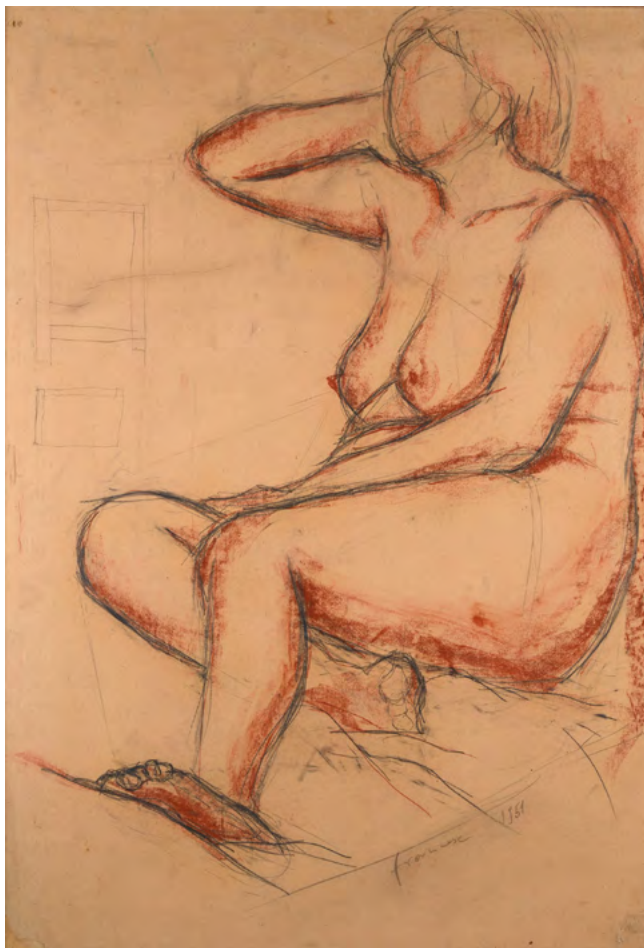
NUDO SEDUTO, 1951

Carboncino e matita su carta, cm. 100x70

Firma e data in basso al centro.

€ 200/400

155



156

Walter Fusi

(Udine 1924-Colle Val D'Elsa 2013)

ALTER THE LONG SUMMER

Olio e sabbia su tela, cm. 100x100

Sul verso: firma e titolo.

€ 1.800/3.000

156





157

157

Giuseppe Migneco

(Messina 1908-Milano 1997)

FIGURA FEMMINILE

Acquerello su carta riportata su tela, cm. 28x22

Firma in basso a destra. Sul verso: timbro

Galleria d'Arte Cafiso, Milano.

€ 400/600

158

Virgilio Guidi

(Roma 1891-Venezia 1984)

SAN GIORGIO A VENEZIA, (1979)

Olio su tela, cm. 30x40

Firma in basso a destra. Sul verso: firma, data,
dedica. Autentica dell'autore su foto.

€ 1.000/2.000

158



159

Piero Marussig

(Trieste 1879-Pavia 1937)

PAESAGGIO CON CASE

Matita su carta, cm. 12x14,5

Firma in basso a destra.

€ 200/400

159



160

Pietro Annigoni

(Milano 1910-Firenze 1988)

TESTA VIRILE

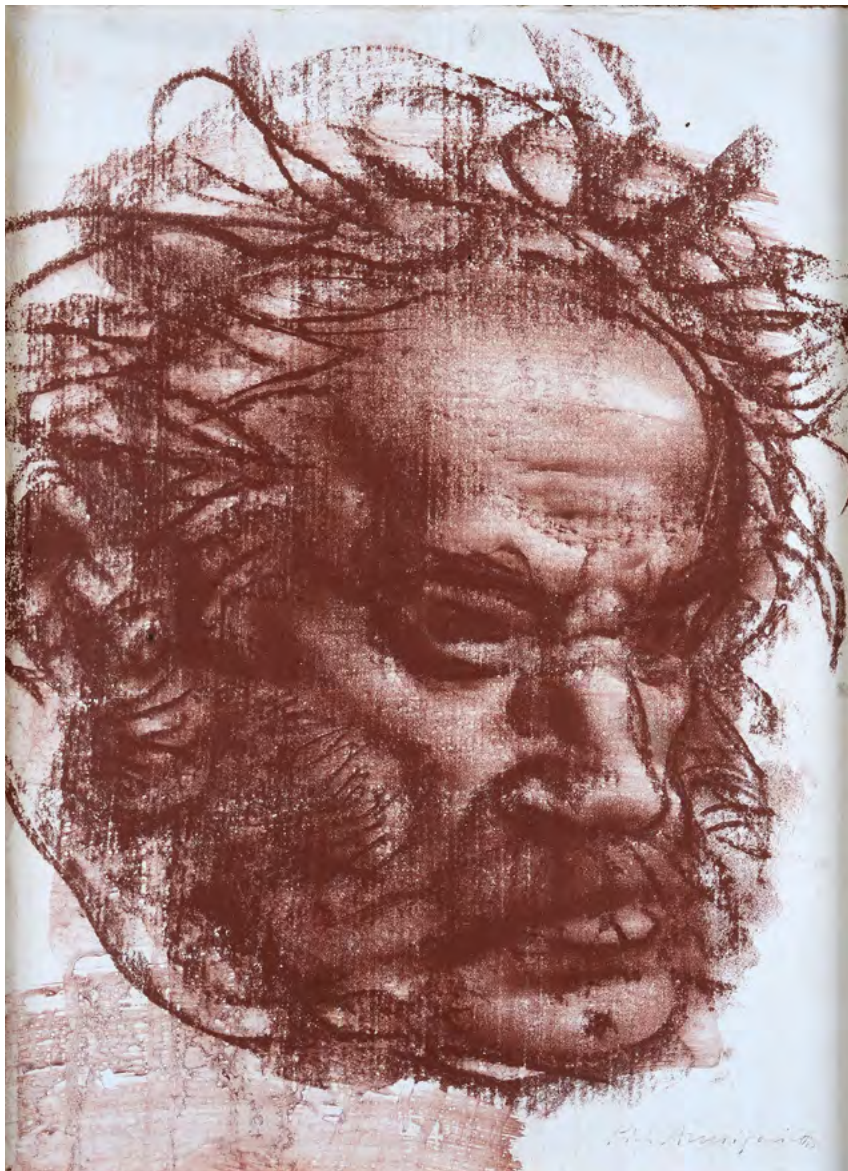
Sanguigna su carta riportata su tavola, cm.

39x28

Firma in basso a destra.

€ 500/800

160





161

161

Nino Tirinnanzi

(Greve in Chianti 1923-2002)

PAESAGGIO TOSCANO, 1980

Tempera su cartone, cm. 35,5x25

Firma e data in basso a sinistra.

€ 600/800



162

162

Walter Lazzaro

(Roma 1914-Milano 1989)

AGAVI

Olio su faesite , cm. 18,5x24

Firma in basso a sinistra.

€ 600/800

163

Bruno Cassinari

(Piacenza 1912-Milano 1992)

FIGURA FEMMINILE, 1973

Acquerello su carta riportata su tela,
cm. 70x50

Firma e data in basso a destra.

Autentica dell'autore su foto,
in data 16 novembre 1974.

€ 500/800

163



164

Lino Perissinotti

(Oderzo 1897-Chiavari 1967)

VASO DI FIORI

Olio su compensato, cm. 60x50

Firma in basso a sinistra.

€ 600/800

164





165

165

Giuseppe Migneco

(Messina 1908-Milano 1997)

SENZA TITOLO , 1954

Olio su tela, cm. 40x50

Firma in basso a destra.

Sul verso: dichiarazione di autenticità
dell'autore, con data.

Autentica dell'autore su foto.

€ 1.800/2.500



166

166

Antonio Possenti

(Lucca 1933-2016)

IL PITTORE AL TAVOLO

Olio su cartone telato, cm. 49,5x40

Firma in basso a destra.

€ 800/1.200

167

Mino Maccari

(Siena 1898-Roma 1989)

FIGURE E CASE

Olio su tela, cm. 29,5x50

Firma in alto a sinistra.

€ 1.200/2.000

167



168

Mino Maccari

(Siena 1898-Roma 1989)

SIRENA E AMMIRAGLIO, 1961

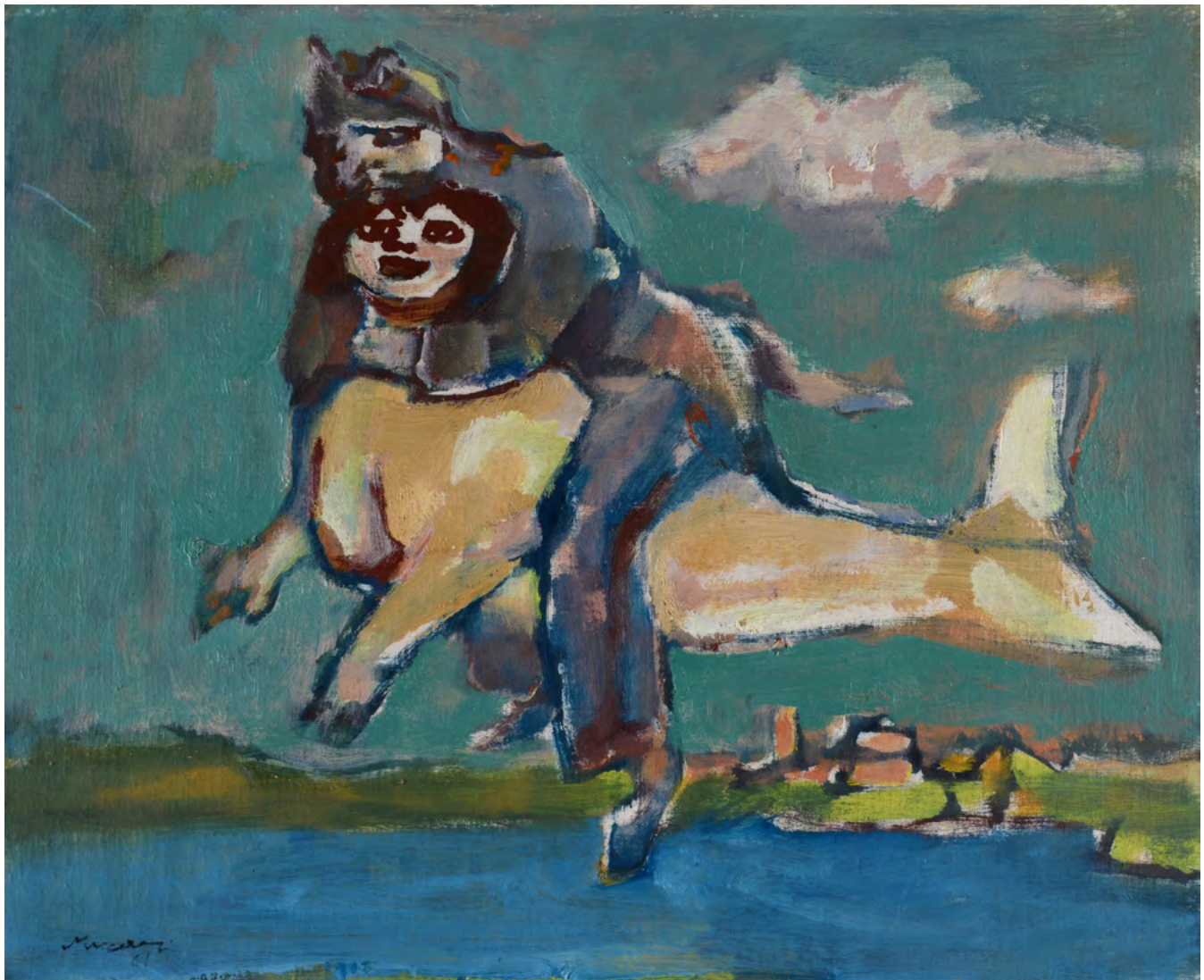
Olio su cartone telato, cm. 40x50

Firma e data in basso a sinistra.

Sul verso: firma, titolo e data. L'opera è registrata presso l'Archivio Generale del Maestro Mino Maccari con n. 4984. Autentica dell'Archivio su foto.

€ 1.600/2.000

168



169



170



169

Nino Tirinnanzi

(Greve in Chianti 1923-2002)

PAESAGGIO CON CASE, 1990

Acquerelli e carboncino su carta, cm. 16,5x24

Firma e data in basso a sinistra.

€ 600/1.200

170

Ottone Rosai

(Firenze 1895-Ivrea 1957)

RITRATTO VIRILE, 1952

Matita su carta, cm. 32x24

Firma e data in basso a destra.

€ 500/800

171

Ottone Rosai

(Firenze 1895-Ivrea 1957)

SEI DISEGNI

Inchiostro su carta, cm. 64,5x61

Ogni disegno è siglato.

€ 1.200/3.000

171



172

Achille Lega

(Brisighella 1899-Firenze 1934)

PAESE A SCANDICCI, 1924

Olio su cartone, cm. 43x33

Firma e data in basso a destra.

Sul verso: firma, data e titolo.

€ 1.500/2.500

172





173

173

Ardengo Soffici

(Rignano sull'Arno 1879-Vittoria Apuana 1964)

PAESAGGIO TOSCANO

Acquerello su carta, cm. 23,5x33

Firma in basso a sinistra.

€ 1.500/2.000

174

Filippo Marignoli

(Perugia 1926-Seattle 1995)

COMPOSIZIONE PARIS, 1979

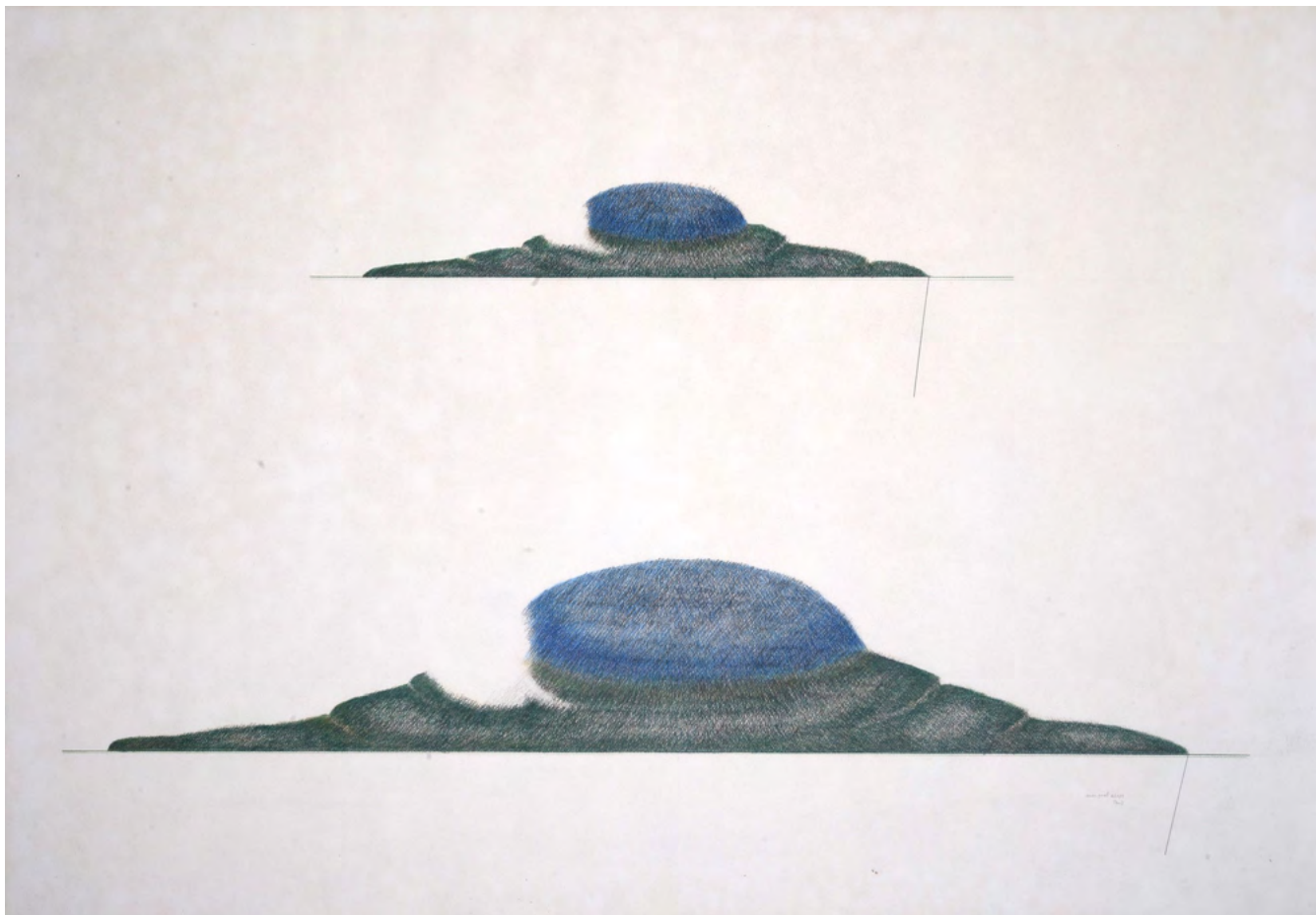
Pastelli su carta, cm. 75x108

Firma e data in basso a destra.

Sul verso: etichetta Galleria Attico di Sargentini, Roma.

€ 1.500/3.000

174



175

Bruno Cassinari

(Piacenza 1912-Milano 1992)

NUDO FEMMINILE

Acquerello su carta riportata su tela,
cm. 70x50

Firma in basso a destra.

€ 500/800

175



176

Antonio Possenti

(Lucca 1933-2016)

NELLO STUDIO IN CAMPAGNA

Olio su tavola, cm. 50x60

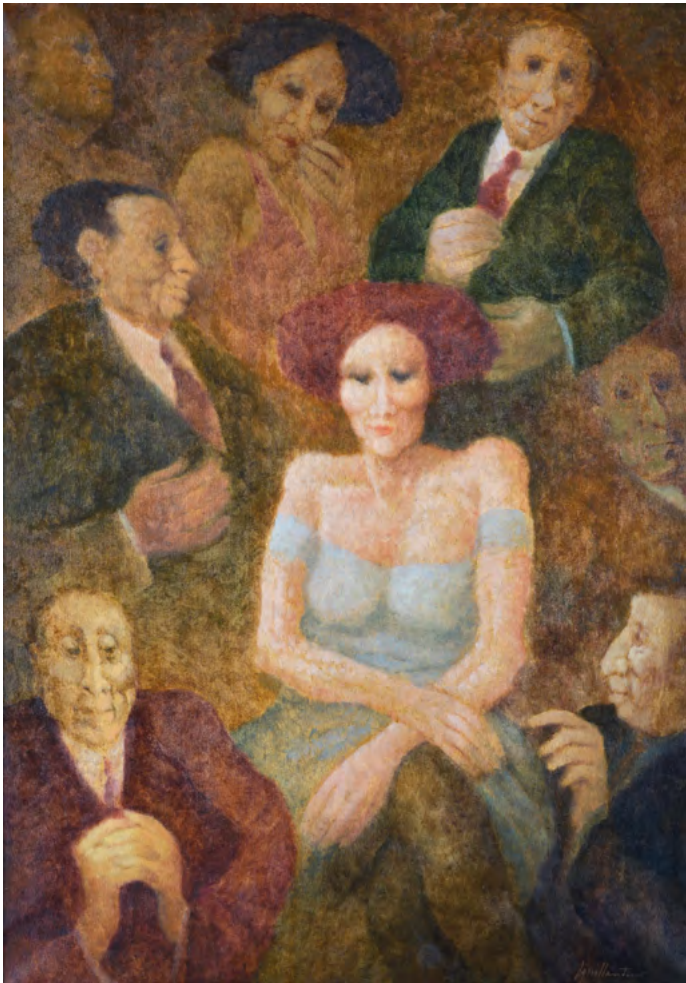
Firma in basso a destra.

Sul verso: firma, titolo e timbro Galleria
Santa Croce, con n. 4573, Firenze.

€ 2.000/4.000

176





177

177

Remo Squillantini

(Stia 1920-1996)

FIGURE, ANNI '30

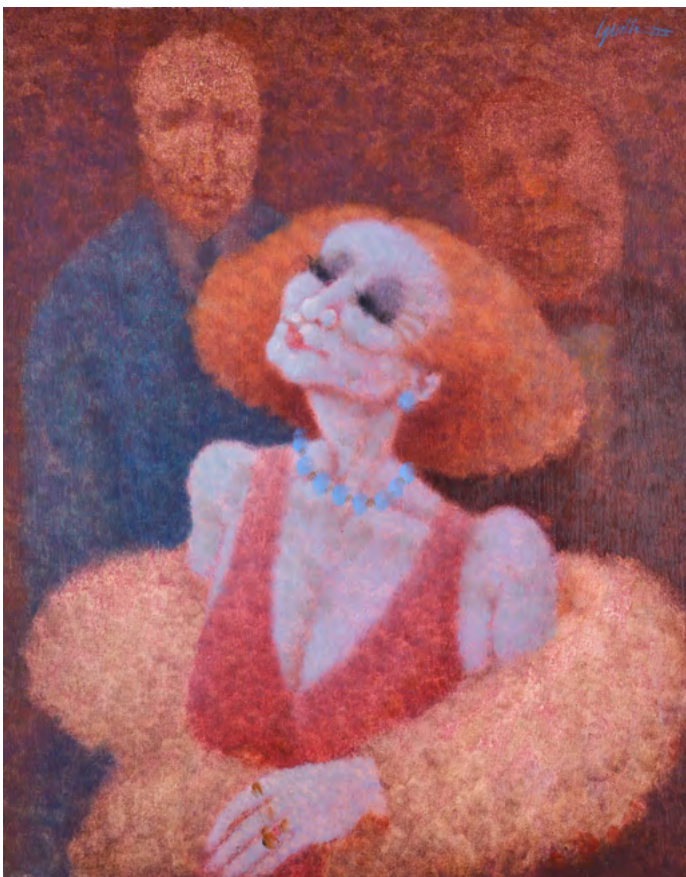
Olio su tela, cm. 100x70

Firma in basso a destra.

Sul verso: firma. L'opera è registrata presso l'archivio dell'autore con n. 126/16.

Autentica con firma di Paola e Riccardo Squillantini.

€ 3.000/5.000



178

178

Remo Squillantini

(Stia 1920-1996)

SUPERBIA

Olio su cartone telato, cm. 49,5x39,5

Firma in alto a destra.

Sul verso: firma e titolo.

€ 3.000/5.000

179

Bruno Croatto

(Trieste 1875-Roma 1948)

PAPAVERI, 1934

Olio su legno, cm. 47x50

Firma e data in basso a destra.

€ 2.000/4.000

179



180

Sergio Scatizzi

(Gragnano 1918-Firenze 2009)

PAESAGGIO D'ESTATE, 1979

Olio su tela, cm. 90x100

Firma in basso al centro.

Sul verso: firma.

Autentica dell'autore su foto.

€ 2.000/4.000

180





181

181

Luciano Guarnieri

(Firenze 1930-2009)

RITRATTO DI ANTONIO CICCONE

Olio su tela, cm. 70x50

Firma in basso a destra.

€ 1.000/2.000



182

182

Giovanni Romagnoli

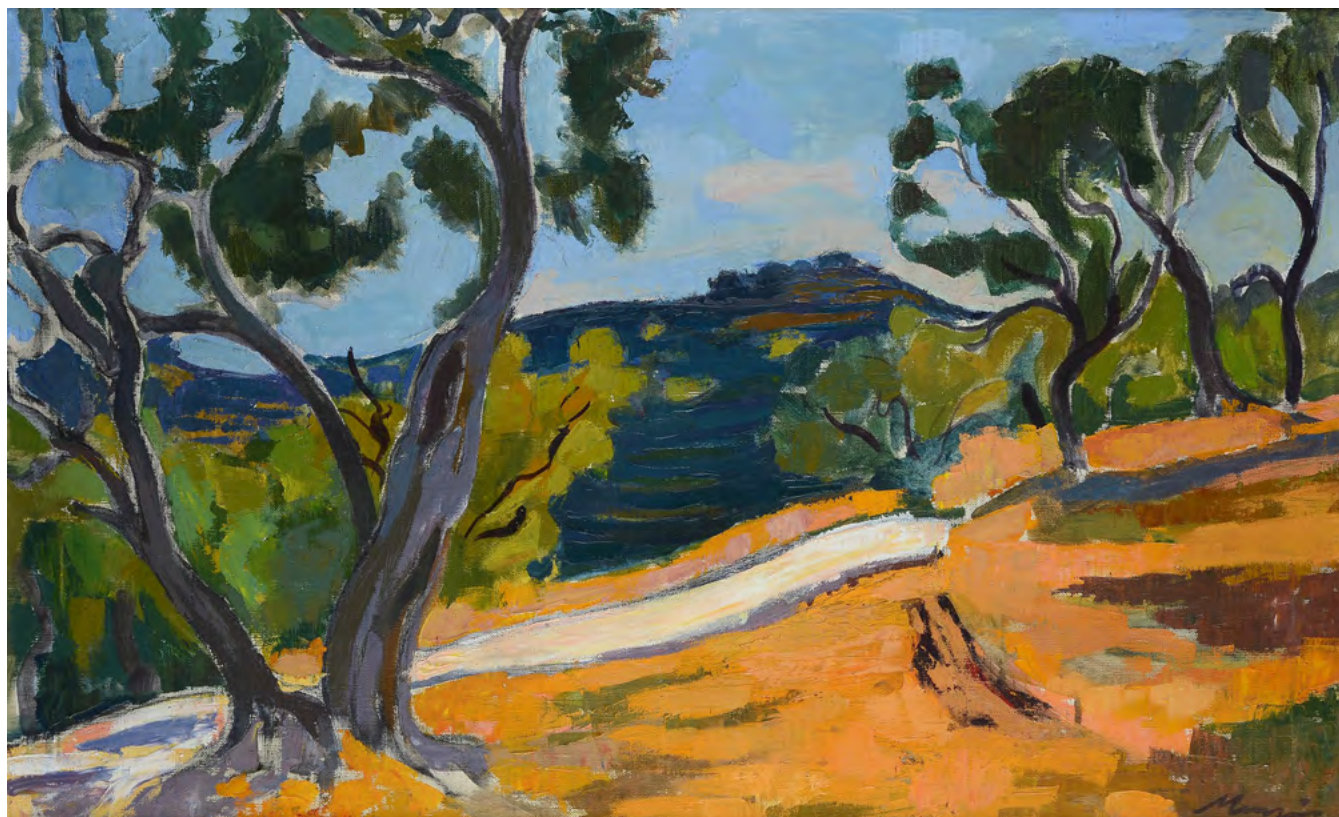
(Faenza 1893-Bologna 1976)

NATURA MORTA

Olio su tavola, cm. 50x60

Firma in basso a destra.

€ 400/600



183

183

Francesco Menzio

(Tempio Pausania 1899-Torino 1979)

PAESAGGIO CON ALBERI, 1955

Olio su tela, cm. 55x90

Firma in basso a destra.

L'opera è registrata con n. 1427 nel Catalogo Generale dell'autore.

Certificato di provenienza Sant'Agostino, Torino.

Autentica di Francesco Menzio, in data 2018, su foto.

€ 800/1.500

184

Emilio Greco

(Catania 1913-Roma 1995)

NUDO FEMMINILE, 1971

Inchiostro su carta, cm. 70x52

Firma e data in basso a destra.

€ 600/800

184





185

185

Corrado Cagli

(Ancona 1910-Roma 1976)

ULISSE E AIACE

Olio su tela, cm. 200x100

€ 4.500/6.500



186

186

Virgilio Guidi

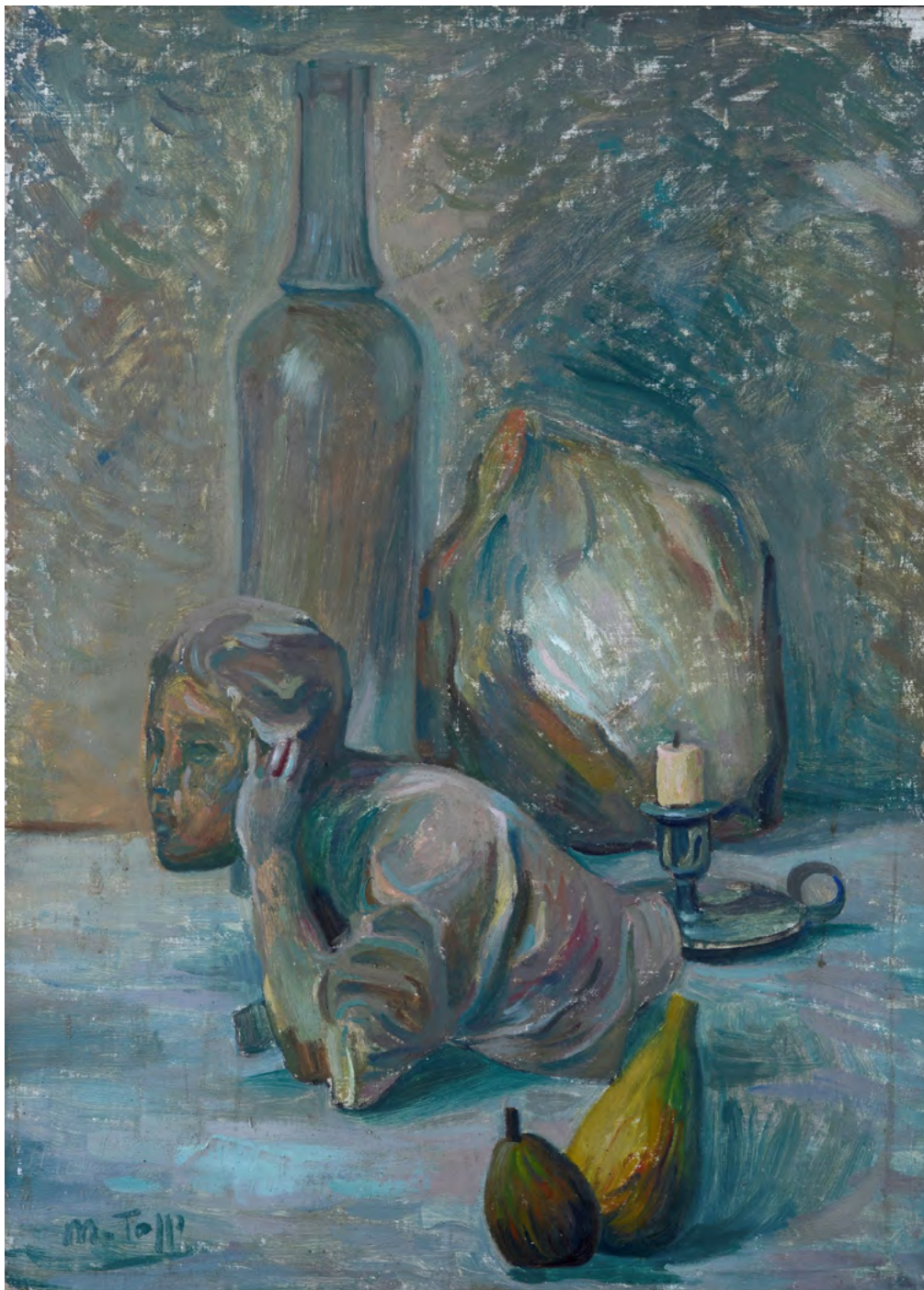
(Roma 1891-Venezia 1984)

CIELO ANTICO ROSSO E NERO, 1957

Olio su tela, cm. 91x70

Sul verso, sul telaio: titolo e data; cartiglio manoscritto con riferimento al titolo e alla Galleria San Fedele.

€ 3.500/5.000



187

Mario Tozzi

(Fossombrone 1895-Francia 1979)

COMPOSIZIONE (1945)

Olio su tela, cm. 54x40

Firma in basso a sinistra.

Sul verso: timbro Galleria d'Arte Farsetti, Prato.

Bibliografia: 1988, M. Pasquali, Catalogo ragionato generale dei dipinti di Mario Tozzi, vol 1, p. 322, tav. 45/20.

€ 7.000/10.000



188

Ennio Morlotti

(Lecco 1910-Milano 1992)

PAESAGGIO, 1946

Olio su cartone, cm. 40,5x49,5

Firma e data in basso a destra.

Sul verso: firma e data.

Provenienza: Marchesano Costa, Uruguay.

Documento di proprietà e provenienza.

€ 4.000/6.000



189

Ottone Rosai

(Firenze 1895-Ivrea 1957)

CONTADINO

Carbocino su carta, cm. 52x34,8

Firma in basso a destra.

Autentica dei Luigi Cavallo su foto.

€ 2.000/4.000



190

190

Stanisław Ignacy Witkiewicz

(Varsavia 1885-Jeziory 1939)

COMPOSIZIONE

Olio su tela riportata su tavola, cm. 38x30

Firma in basso a destra.

€ 2.000/4.000



191

191

Attr. a Natal'ja Sergeevna Gončarova

COMPOSIZIONE ASTRATTA

Pastelli e acquerelli su carta, cm. 22,5x29

Sigla in basso a sinistra.

€ 500/800



192

193

192

Nadezhda Andreevna Udaltsova

(Orel 1886-Mosca 1961)

COMPOSIZIONE, 1921

Tempera su cartone, cm. 28x36,5

Firma e data in basso al centro. Sul verso:
etichetta stampata "From Anatoly Usarof/
Panfilova 2-208/125080, Moscow/Russia".

€ 3.500/5.000

193

Attribuibile a Ljubov' Sergeevna

Popova

COMPOSIZIONE

Tempera su cartone, cm. 12x8

€ 500/800





194

194

Attribuibile a Ljubov' Sergeevna Popova

COMPOSIZIONE

Tempera su cartone, cm. 13x8,5

Sul verso: timbro indistinto.

€ 500/800



195

195

Attr. a Stanislaw Ignacy Witkiewicz

COMPOSIZIONE, 1921

Olio su cartone, cm. 35x26

Sigla e data in basso a destra: "S. W. 21".

€ 500/800

196

Attr. a David Petrovich Shterenberg

COMPOSIZIONE

Olio su tela riportata su cartone, cm.

15,3x13,5

Firma in basso a destra.

€ 250/500

196



197

Anonimo, XX sec.

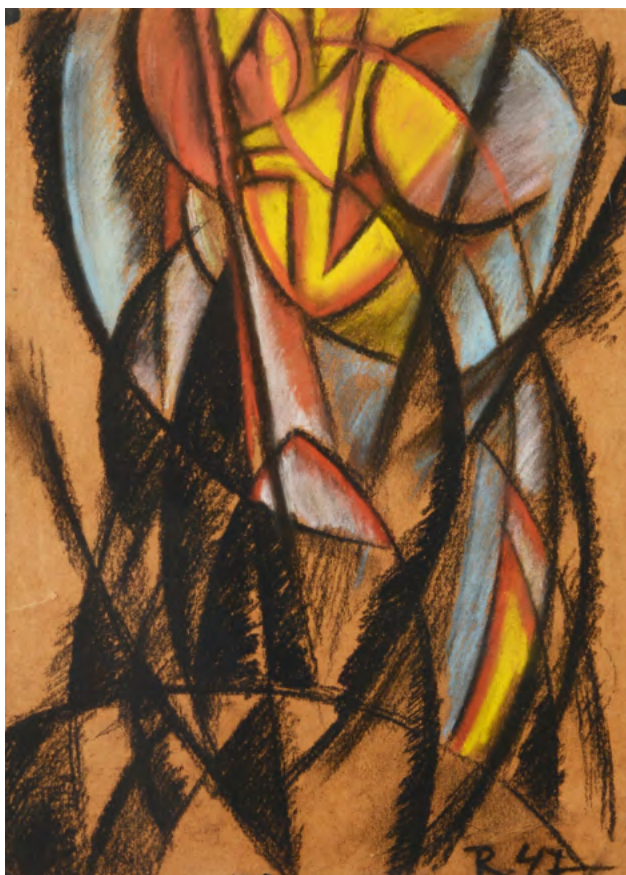
COMPOSIZIONE SUPREMATISTA, 1947

Carboncino e pastelli, cm. 40x29

Sigla e data in basso a destra: "R. 47".

€ 500/800

197



198

Anonimo russo, XX sec.

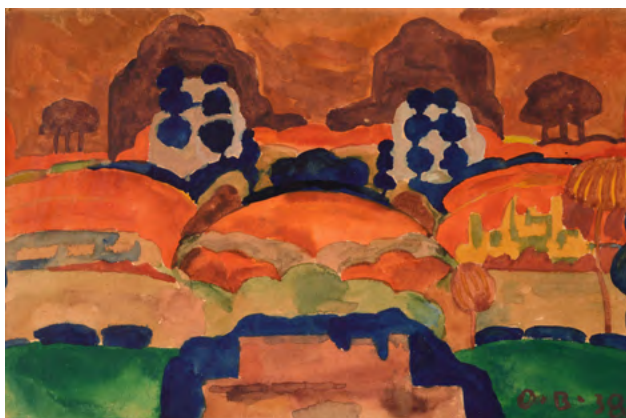
PAESAGGIO, 1938

Acquerello su carta, cm. 17x26

Siglato in basso a destra: "O. B. 38".

€ 200/500

198





199

Attr. a Leo Putz

PAESAGGIO CON CASE

Olio su tela, cm. 65x81

Firma in basso a sinistra. Sul verso: sul telaio, a matita "Leo Putz Merano".

€ 9.000/15.000

200

Attr. a Georges d' Espagnat

VASO CON FIORI

Olio su tela, cm. 41x33,5

Sigla in alto a destra. Sul verso: firma.

€ 2.000/4.000

200



201

Attr. a Abraham A. Manievich

PAESAGGIO CON FIUME

Olio su tela, cm. 60x73,5

Firma in basso a sinistra.

€ 4.000/6.000

201





202

William Callow

(Greenwich 1812-Great Missenden 1908)

VENEZIA

Acquerello su carta, cm. 35,5x50,5

Firma in basso a destra.

Sul verso: studi a matita di archi.

€ 1.500/3.000

203

Attr. a George Leslie Hunter

PAESAGGIO CON LAGO E BARCHE

Tempera su carta, cm. 49,5x65

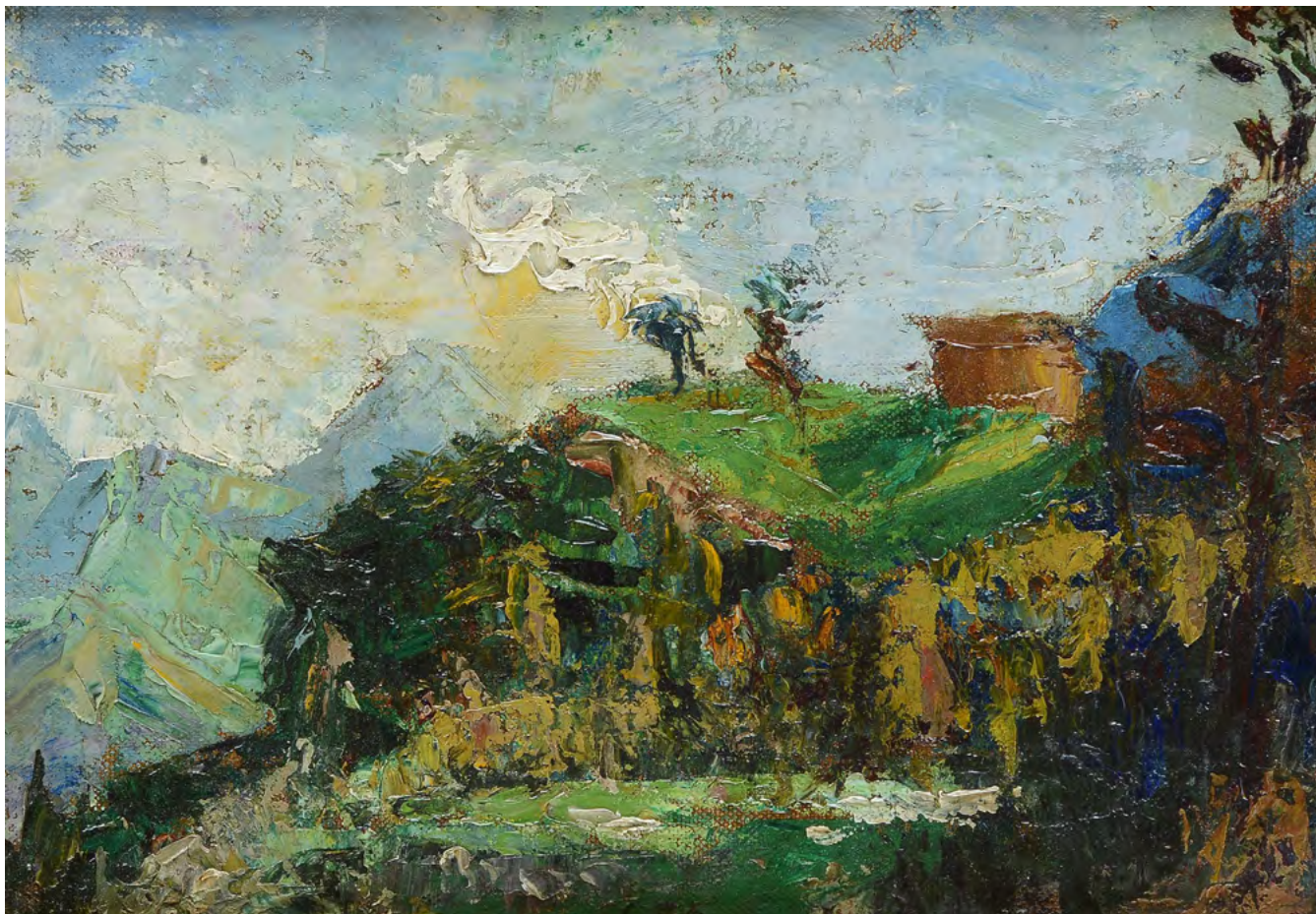
Firma in basso a sinistra.

€ 3.000/5.000

202

203





204

204
Gheorghe Petrașcu

(Tecuci 1872-Bucarest 1949)

PAESAGGIO

Olio su tela riporta su cartone,
cm. 25x35

Sul verso a pennarello: G. Petrascu.

€ 4.000/6.000

205

Paul Ullman

(New York 1877-Parigi 1953)

NUDO DISTESO, 1936

Olio su faesite, cm. 33,5x41

Firma e data in basso a destra.

€ 700/1.000

205





206

Attr. a Emmanuel Gondouin

FIGURA CUBISTA

Olio su tela, cm. 46,5x38

Firma in basso a destra. Sul verso: sul telaio, a matita, nome dell'autore.

€ 2.000/4.000

207

Wladimir de Terlikowski

(Poraj 1873-Parigi 1951)

VASO CON ROSE, 1917

Olio su cartone, cm. 40x40

Firma e data in basso a destra.

€ 1.500/3.000

207



208

Pierre-Paul Girieud

(Marsiglia 1875-Nogent-sur-Marne 1948)

BARJOLS - LES CASCADES, 1925

Olio su tavola, cm. 39x45,5

Firma e data in basso a destra.

Sul verso: titolo.

€ 700/1.000

208





209

209

Angelo Rognoni

(Pavia 1896-1957)

PSICOPITTURA LAVORO, 1916

Tempera su cartone, cm. 52,7x42

Firma in basso a destra.

Esposizioni: 2009, Futurismo e Aeropittura. Velocità e dinamismo dal Trentino alla Sicilia, 19 Febbraio - 16 Maggio, Arte Centro, Milano, (ripr. in cat. p. 64); 2009, 1909-2009. L'eresia futurista da Voghera all'Universo, 4 - 26 aprile, San "Luisa Pagano", Voghera (ripr. in cat. , p. 50); 2009, Futurismo! Da Boccioni all'Aeropittura, 6 Settembre - Dicembre, Fondazione Magnani Rocca, Parma, (ripr. in cat. p. 78 - 79); 2001, Futurismo & Futurismo Pavese, 9 - 30 Giugno, San "Luisa Pagano", Voghera , (ripr. in cat. pp. 84 - 85); 2000, Il Futurismo attraverso la Toscana, 25 Gennaio - 30 Aprile, Museo Civico G. Fattori, Livorno (ripr. in cat. p. 77, fig. 2.3.27); 1999, Angelo Rognoni Futurista, Ricerca d'Arte, Roma, (rip. in cat. p. 26); 1919, Grande Esposizione Nazionale Futurista, Marzo, Milano, Genova, Firenze.

€ 3.500/5.000



210

210

Gino Soggetti

(Santa Giuletta 1898-Pavia 1958)

AURORA, 1920

Tempera su cartone, cm. 29,5x39,5

Firma e data in basso a sinistra.

Esposizioni: 2009, Futurismo! Da Boccioni all'Aeropittura, 6 settembre - 8 dicembre, Fondazioni Magnani Rocca, Parma (ripr. in cat. p. 80); 2009, 1909- 2009. L'eresia futurista, da Voghera all'Universo, 4 - 26 aprile, San Luisa Pagano, Voghera, (ripr. in cat. p. 51); 2009, Futurismo e Aeropittura. Velocità e dinamismo, dal Trentino alla Sicilia, 19 febbraio - 16 maggio, Arte Centro, Milano (ripr. in cat. p. 67); 2001, Futurismo che passione! novembre - dicembre, Galleria d'Arte Il Cenacolo, Roma (ripr. in cat.)

€ 3.000/5.000

211

Fortunato Depero

(Fondo 1892-Rovereto 1960)

IDEA PRELIMINARE PER LA SISTEMAZIONE
MUSEO DEPERO, 1956-1957 - PROGETTO PER
MOBILE CON PANNELLI DECORATIVI, 1939

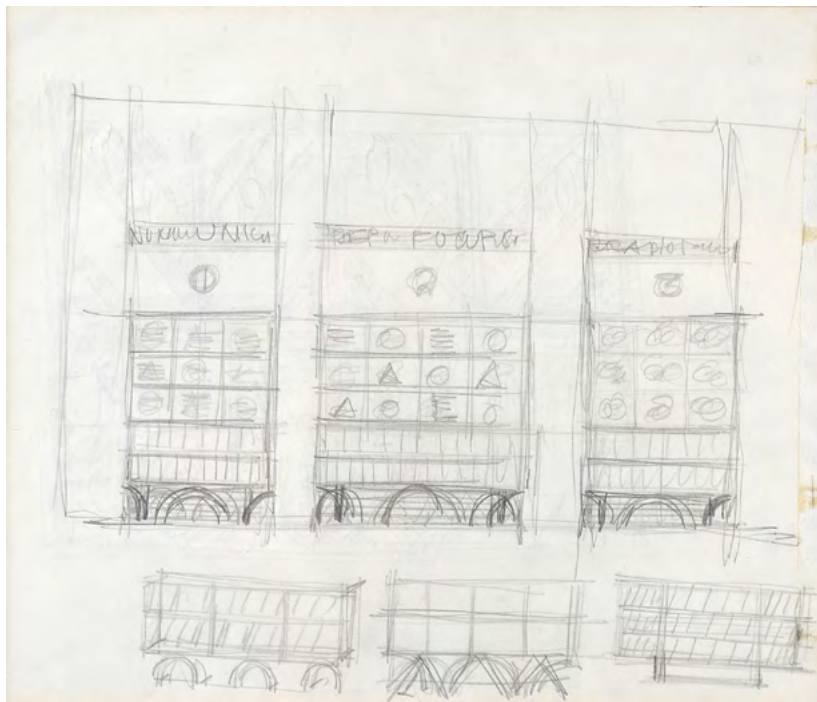
Matita su carta (recto e verso), cm. 23x28,5

Sul verso: etichetta Galleria La Scaletta, Polo di
Reggio Emilia, con dati relativi ai disegni.

Bibliografia: 1988, Depero. Casa D'Arte
Futurista, M. Scudiero, Cantini; 1994, Depero: la
progettualità, M. Scudiero, Argo.

€ 2.000/4.000

211



212

Mario Radice

(Como 1898-1987)

COMPOSIZIONE R.S.A, 1948

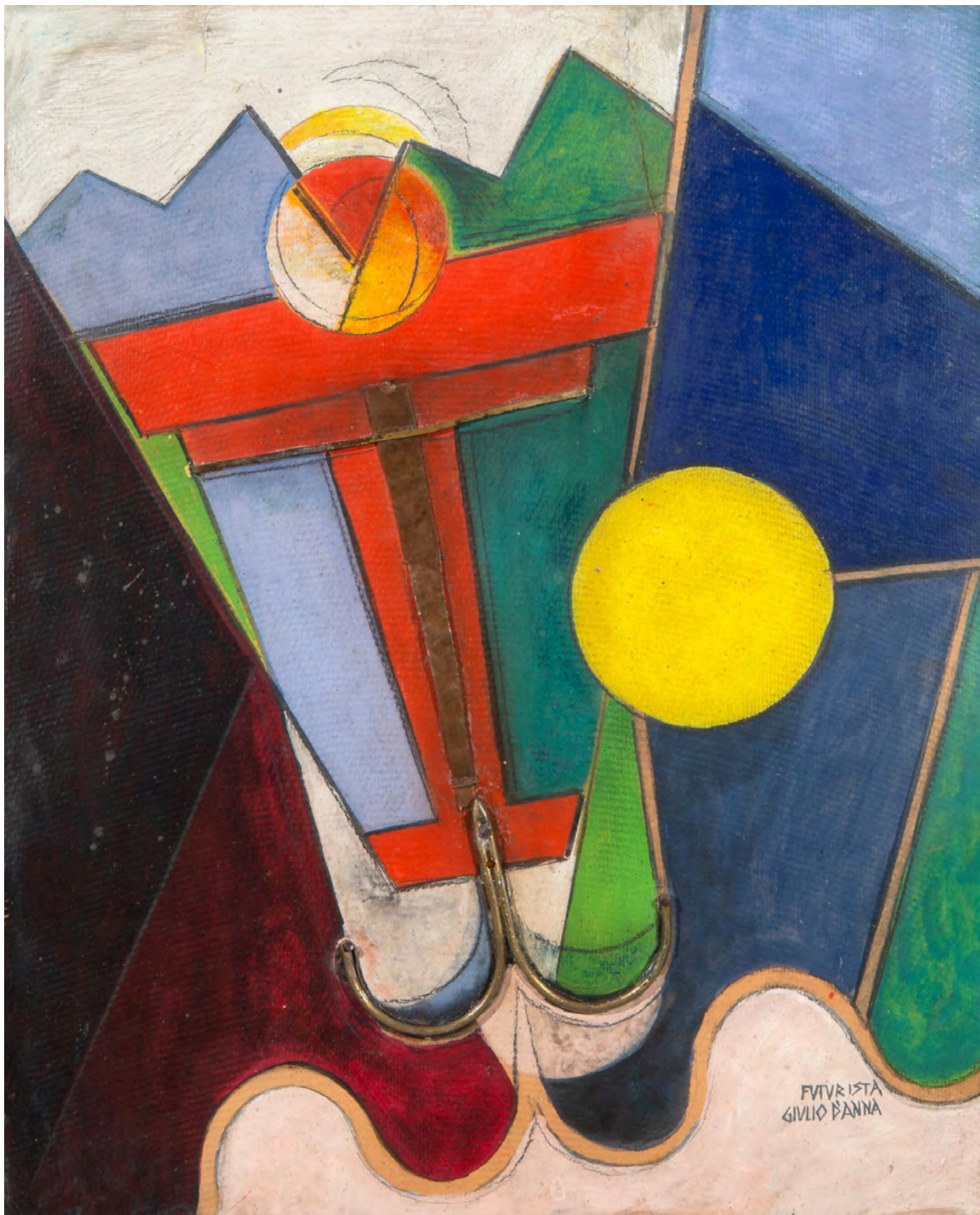
Olio su cartone, cm. 70x50

Firma in basso a sinistra. Sul verso: firma, titolo
e data. Provenienza: Studio Caramel, Erba;
Gallarati Severino, Mirandolo Terme. Certificato
di autenticità e provenienza. Perizia di Luciano
Caramel, su foto.

€ 10.000/15.000

212





213

Giulio D'Anna

(Villarosa 1908-Messina 1978)

AEREO CAPRONI IN VOLO, (1928)

Tecnica mista su cartone, cm. 45x30

Firma in basso a destra. Esposizioni: 2009, Futurismo e aereopittura. Velocità e dinamismo dal Trentino alla Sicilia, 19 febbraio - 16 maggio, Arte Centro, Milano (ripr. in cat. p. 39, n. 105.); 2006, Giulio d'Anna Futurista Siciliano, 22 febbraio - 31 marzo, Arte Centro, Milano (cat. p. 23). Certificato su foto Archivio Storico Futuristi Siciliani, Palermo.

€ 12.000/18.000



214

Gerardo Dottori

(Perugia 1884-1977)

STUDIO PER APOTEOSI DEL VOLO, 1928

Matita su carta, cm. 16x22,5

Certificato M. Duranti, in data novembre 1992.

Esposizioni: 2001, Dottori Futurista Aeropittore, Maggio - Giugno, Arte Centro, Milano (ripr. in cat. n. 14, p. 11); 1997 - 1998, Gerardo Dottori. Opere 1898-1977, 7 Dicembre 1997 - 11 Febbraio 1998, Rocca Paolina-CERP, Perugia, (ripr. n. B/3, p. 39); 1993, Gerardo Dottori pittore totale, 20 Marzo - 30 Aprile, Galleria Marescalchi, Bologna (ripr. in cat. p. 216); 1989, Gerardo Dottori futurista, 5 Ottobre - 15 Novembre, Galleria San Carlo, Milano (ripr. in cat. n. 46, p. 72); 1985, 1935. Gli artisti nell'Università e la questione della pittura murale, 28 giugno - 31 Ottobre, Università degli Studi "La Sapienza", Palazzo del Rettorato, Roma, p.99; 1979, Gerardo Dottori (1844-1977), 27 giugno - 15 luglio, Palazzo Anziani, Spoleto (ripr. in cat. n. C/14, p. 49); 1977, Gerardo Dottori. Exposition Documentaire sur l'Oeuvre du Futuriste Aeropointre Italien, 12 Novembre - 11 Dicembre, Villa Vauban, Villa De Luxembourg; 1975, Gerardo Dottori, Galleria Giorni, Firenze; 1975, Omaggio a Dottori nel novantesimo compleanno, Febbraio - Marzo, Galleria Del Caravaggio, Roma; 1974, Dottori, 10 - 20 Novembre, Galleria d'arte Parnaso, Terni, n. 13; 1974, XII Mostra internazionale del film di fantascienza, mostra antologica di Gerardo Dottori, 6 - 28 Luglio, Palazzo Costanzi, Trieste; 1972, Gerardo Dottori, 11 Novembre - 2 Dicembre, Galleria Giorni, Firenze; 1971, Gerardo Dottori: opera grafica, 19 Febbraio - 7 Marzo, Galleria Borgonuovo, Milano, p. 34;

Bibliografia: 1970, G. Ballo, Dottori aeropittore futurista, Ed. Editalia, Rome, n. 106; 1975, G. Ballo, E. Crispolti, Gerardo Dottori, Catalogo della Mostra 27 Settembre - 16 Ottobre, Firenze, n 72; 2006, M. Duranti, Gerardo Dottori. Catalogo Generale Ragionato, Perugia, p. 764, n. 1407.

€ 8.000/12.000



215

Giacomo Balla

(Torino 1871-Roma 1958)

FORME MIO ISTANTE - STUDIO, (1928)

Tempera su carta, cm. 8,8x12,4

Firma in basso a sinistra. Sul verso (sul cartone di chiusura): etichetta e timbro Galleria Parametro, Roma. Autentica di Luce Balla su foto con timbri della Galleria Molino, Roma e della Galleria Parametro, Roma. Provenienza: Casa Balla, Roma (Agenda n. 501. Targhetta nel retro del cartone di chiusura). Galleria C. Molino 2, Roma [timbro sul retro della foto Como, Roma]. Galleria Parametro, Roma [timbri nel retro del cartone]. Autentica su foto di Elena Gigli.

€ 10.000/20.000

216

Georges Braque

(Argenteuil sur Seine 1882-Paris 1963)

SENZA TITOLO

Litografia, mm. 735x500; es. 13/300

Firma in basso a destra;
tiratura in basso a sinistra.

€ 1.000/2.000

216



217

Georges Braque

(Argenteuil sur Seine 1882-Paris 1963)

NU AUX BRAS LEVES

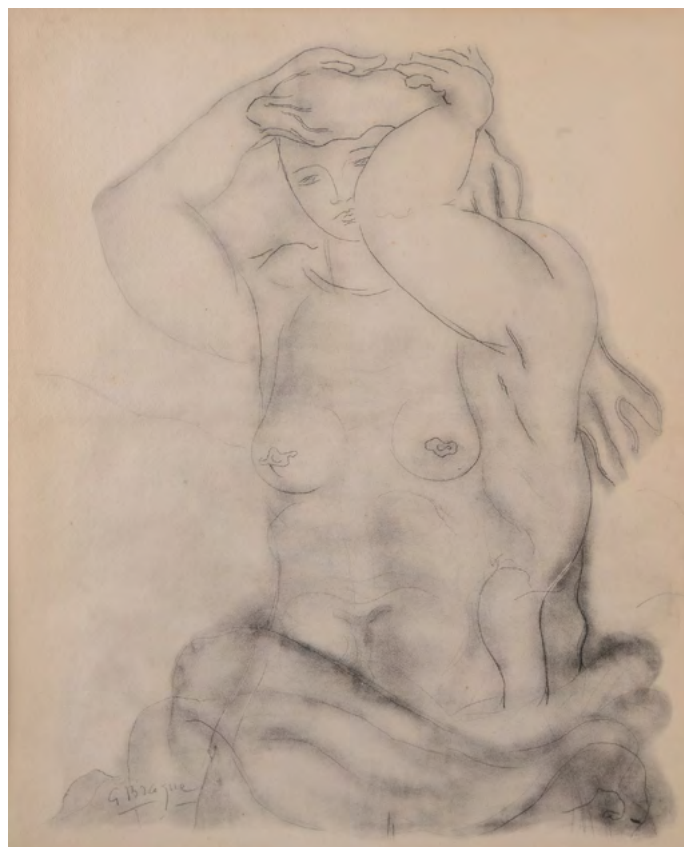
Litografia, mm. 600x500

Firma in lastra in basso a sinistra.

Sul verso: etichetta e timbri Il Gabbiano, Roma.

€ 250/500

217





218

218

Alberto Burri

(Città Di Castello 1915-Nizza 1995)

SENZA TITOLO

Serigrafia, mm. 365x300; es. 34/90

Firma in basso a destra;

tiratura in basso a sinistra.

€ 2.500/5.000



219

219

Alexander Calder

(Lawnton 1898-New York 1976)

COMPOSIZIONE

Litografia, mm. 630x455; es. 3/70

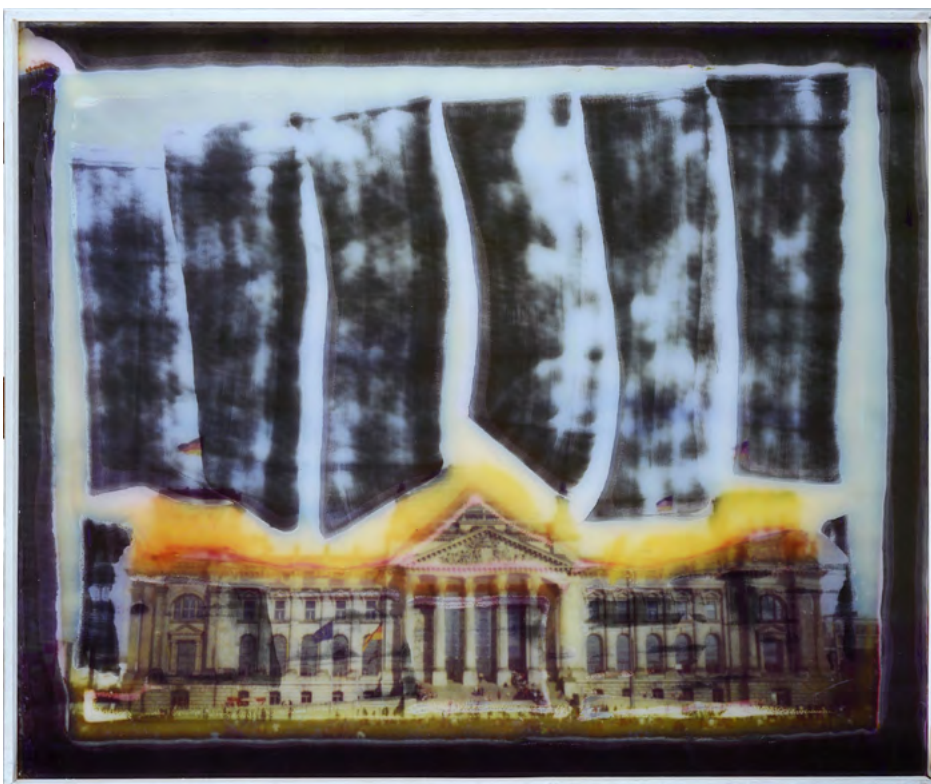
Firma in basso a destra;

tiratura in basso a sinistra.

€ 200/400



220



221

220

Piero Dorazio

(Roma 1927-Todi 2005)

LA RIBAMBELLE DES GOBELINS, 1991

Serigrafia, mm. 905x735; es. p.a.

Firma e data in basso a destra; tiratura in basso a sinistra. Edita da Georges Fall Editore.

€ 300/500

221

Maurizio Galimberti

(Como 1956)

REICHSTAG 4

Stampa Lamda sotto Plexi, cm. 100x83; es. 1/5.

Sul verso: etichetta Archivio Nordest Seregno con n. d'archivio 7942. Autentica dell'autore su foto con etichetta Archivio Nordest Seregno.

€ 200/400



222

222

Marino Marini

(Pistoia 1901-Viareggio 1980)

SHAKESPEARE I, 1978

Litografia, mm. 755x565; es. 62/75

Firma in basso a destra; tiratura in basso a sinistra.

€ 400/600



223

223

Marino Marini

(Pistoia 1901-Viareggio 1980)

SHAKESPEARE, 1977

Acquatinta, mm. es. 49/75

Firma in basso a destra; tiratura in basso a sinistra.

€ 400/600

224



225



224

Marino Marini

(Pistoia 1901-Viareggio 1980)

CHEVAUX ET CHEVALIER II, 1972

Litografia, mm. 498x641; es. e.a.

Firma in basso a destra; tiratura in basso a sinistra.

Parte dell'album Chevaux et Chevalier edito nel 1972 dalla Société International d'Art XXe Siècle, Parigi e Leon Amiel, New York. Stampatore Mourlot, Parigi.

Bibliografia: 1990, G. Guastalla, G. Guastalla, Marino Marini, Catalogo Ragionato per l'Opera Grafica 1919 - 1980, edizioni Graphis Arte, Livorno, p. 243, n. L105.

€ 400/600

225

Marino Marini

(Pistoia 1901-Viareggio 1980)

SHAKESPEARE, 1977

Acquatinta, mm. 760x565; es. 49/75

Firma in basso a destra; tiratura in basso a sinistra.

€ 400/600

226



226

Umberto Mastroianni

(Fontana Liri 1910-Marino 1998)

SENZA TITOLO

Scultura in ceramica dipinta, cm. 19x18; es. 70/100

Firma e tiratura alla base.

€ 600/800

227

Henri Matisse

FIORI

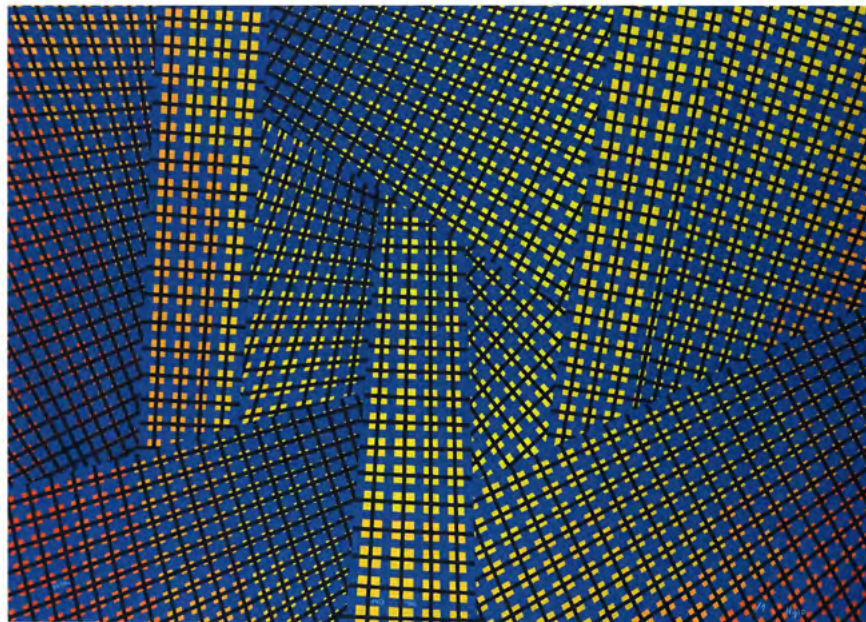
Litografia, mm. 460x705; es. 21/125

Firma in basso a destra; tiratura in basso a sinistra. Sul verso: sul cartone di chiusura, a pennarello "N. 18/Henri Matisse/Fiori/ (Litografia)"; timbro Galleria del Naviglio, Milano. Provenienza: Galleria del Naviglio, Milano; Galleria dell'Elefante, Treviso; Galleria Serego, Verona, Collezione Brugiati Gianni, Roma.

€ 1.500/2.500

227





228

Sebastian Matta

(Santiago del Cile 1911-Civitavecchia 2002)

SENZA TITOLO

Acquatinta, mm. 505x655; es. VI/XXV.

Firma in basso a destra; tiratura in basso a sinistra. Dalla cartella "Less Oh! Tomobiles" 1972. Editions Georges Bisatt, Paris. Stampatore Georges Bisat & Equet et Vaudier, Paris. Bibliografia: 1975, Catalogue raisonné de L'Oeuvre Gravée (1943 - 1974) a cura di R. Sabatier, Editions Sonet, Paris, n. 311.

€ 200/400

229

Mario Nigro

(Pistoia 1917-Milano 1992)

SENZA TITOLO, 1953-1984

Serigrafia, mm. 600x800; es. 84/100

Firma in basso a destra; data al centro; tiratura in basso a sinistra.

€ 200/400



230

230

Mimmo Rotella

(Catanzaro 1918-Milano 2006)

MARILYN MONROE - A QUALCUNO PIACE CALDO

Serigrafia, cm. 100x70; es. p.a.

Firma in basso a destra; tiratura in basso a sinistra. Bibliografia: 2004, E. Pontiggia, Mimmo Rotella, Multipli Decollages, Silvana Editoriale, Cinisello Balsamo, p. 94.

€ 400/600



231

231

Salvo

(Leonforte 1947-Torino 2015)

MINARETO

Serigrafia a colori, cm. 100x70; es. 78/100

Firma in basso a destra; tiratura in basso a sinistra.

€ 600/800

232

Mario Schifano

(Homs 1934-Roma 1998)

VEDUTA NOTTURNA

Serigrafia, mm. 700x1000; es. 107/199

Firma in basso a destra; tiratura in basso a sinistra.

€ 250/500



232

233

Mario Schifano

(Homs 1934-Roma 1998)

AREA APERTA, 1990-1997

Serigrafia materica, mm. 1000x700; es. 116/199

Firma in basso a destra; tiratura in basso a sinistra.

€ 250/500

234

Mario Schifano

(Homs 1934-Roma 1998)

INNOCENZA FIGURATA, 1996

Serigrafia materica a smalto su carta, mm. 1000x1000; es. 56/100

Firma in basso a destra; tiratura in basso a sinistra.

€ 300/500

233



234





235

235

Luca Alinari

(Firenze 1943-Firenze 2019)

PAESAGGIO

Tecnica mista su tela
riportata su tavola,
cm. 30x40

Firma in basso al centro.

€ 1.500/2.500



236

236

Luca Alinari

(Firenze 1943-Firenze 2019)

SENZA TITOLO

Olio su tela, cm. 60,5x50,5

Firma in basso a destra.

Sul verso: firma.

€ 800/1.000

237

Vinico Berti

(Firenze 1921-1991)

GRANDE COSTRUTTIVO, 1979

Olio su tela, cm. 70x50

Firma e data in basso al centro.

Sul verso: firma, data e titolo; etichette e
timbri Le Muse, Firenze

€ 750/1.000

237



238

Fabio Aguzzi

(Milano 1953)

ZUCCHINA NELLA TAZZA, 2007

Olio su tela riportata su compensato,
cm. 25x21

Sul verso: titolo. Autentica dell'autore su foto.

€ 250/500

238





239



240

239

Enzo Esposito

(Benevento 1946)

SENZA TITOLO, 2020

Tecnica mista su carta, cm. 77x56

Sul verso: firma e data. Autentica dell'autore su foto.

€ 800/1.200

240

Enzo Esposito

(Benevento 1946)

SENZA TITOLO, 2020

Tecnica mista su carta, cm. 77x56

Sul verso: firma e data. Autentica dell'autore su foto.

€ 800/1.200

241



241

Alfredo Rapetti

(Milano 1961)

A T E

Scultura in marmo, cm. 10x47x6. Certificato di autenticità Galleria Caffè Guerbois, con firma dell'autore.

€ 800/1.200

242

Marco Lodola

(Dorno 1955)

SENZA TITOLO

Acrilico su tela, cm. 100x100

Firma in basso a sinistra.

€ 600/800

242



243

Marco Lodola

(Dorno 1955)

SENZA TITOLO

Acrilico su tela, cm. 100x100

Firma in basso a sinistra.

Autentica dell'autore su foto.

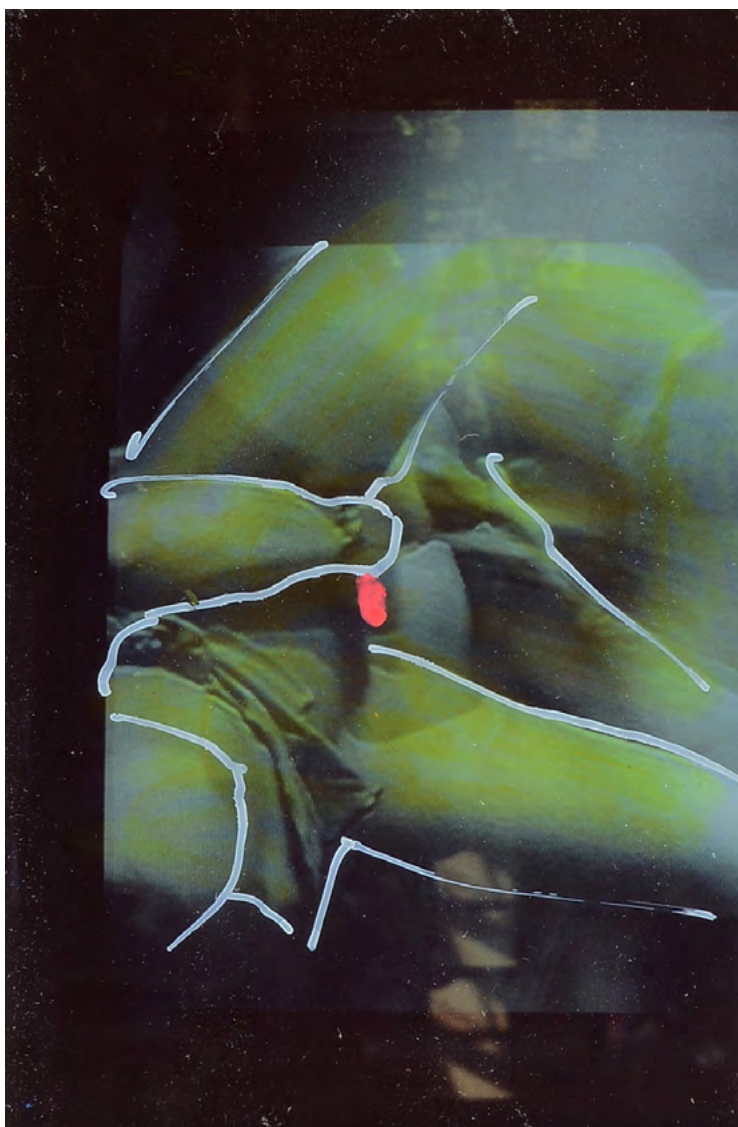
€ 600/800

243





244



245

244

Mario Schifano

(Homs 1934-Roma 1998)

SENZA TITOLO, 1990-1997

Tecnica mista su fotografia, cm. 10x15

Sul verso: firma. Certificato di autenticità e
archiviazione Fondazione Mario Schifano con
n. F90-97/5973.

€ 250/500

245

Mario Schifano

(Homs 1934-Roma 1998)

SENZA TITOLO, 1990-1997

Tecnica mista su fotografia, cm. 10x15

Sul verso: firma. Certificato di autenticità e
archiviazione Fondazione Mario Schifano con
n. F90-97/7005.

€ 250/500

246



247



246

Mario Schifano

(Homs 1934-Roma 1998)

SENZA TITOLO, 1990-1997

Tecnica mista su fotografia , cm. 10x15

Sul verso: firma. Certificato di autenticità e archiviazione Fondazione Mario Schifano con n. F90-97/6001.

€ 250/500

247

Mario Schifano

(Homs 1934-Roma 1998)

SENZA TITOLO, 1990-1997

Tecnica mista su fotografia, cm. 10x15

Sul verso: firma. Certificato di autenticità e archiviazione Fondazione Mario Schifano con n. F90-97/7477.

€ 250/500



248

248

Aldo Mondino

(Torino 1938-2005)

SENZA TITOLO

Tecnica mista su cartone, mm. 45x36

Firma in basso a sinistra.

€ 600/800

249

Jean Fautrier

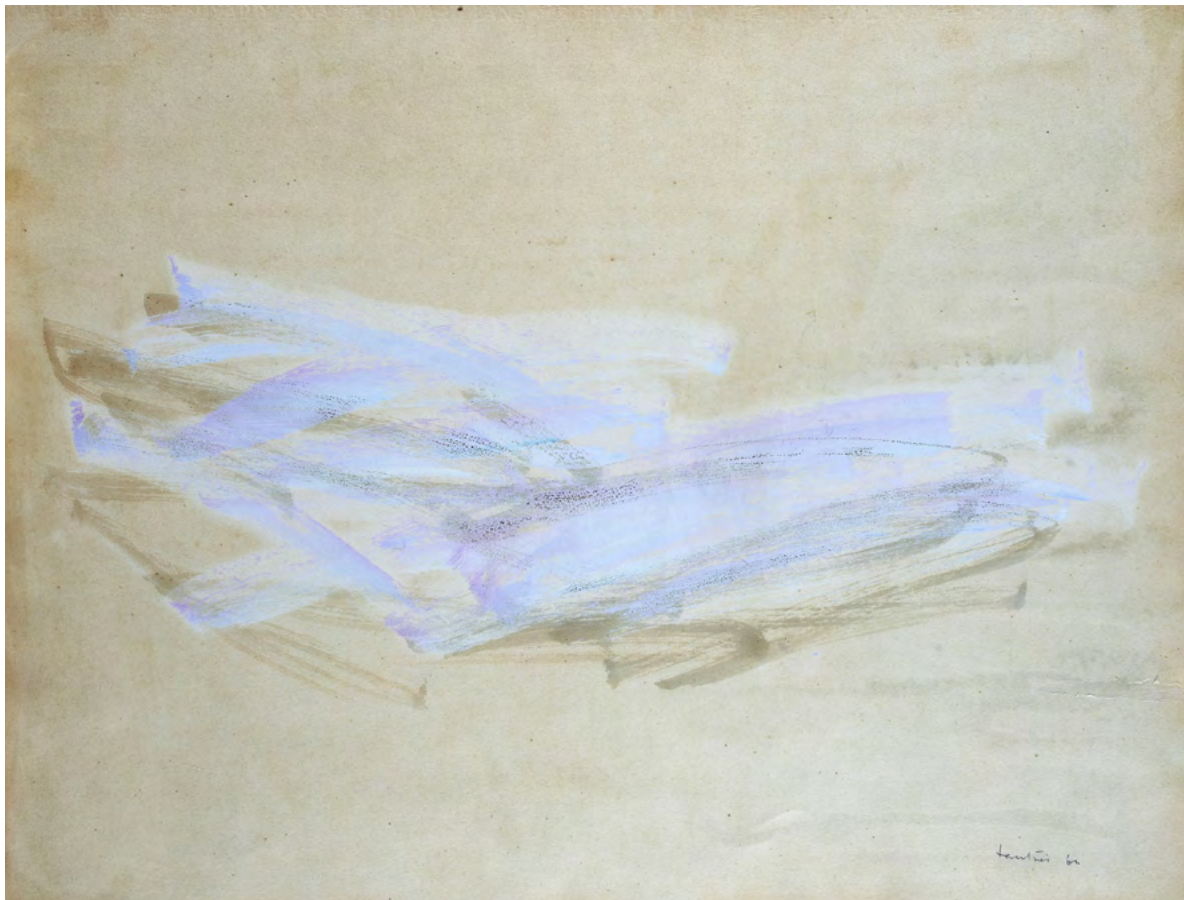
(Parigi 1898-Chatenay - Malabry 1964)

SENZA TITOLO, 1962

Tecnica mista su carta, cm. 50x64

Firma e data in basso a destra.

€ 600/800



249

250

Riccardo Gusmaroli

(Verona 1963)

SENZA TITOLO

Barche di carta su tela, cm. 56x46

Sul verso, sul telaio: firma.

€ 1.500/2.500

250



251

Luigi Veronesi

(Milano 1908-1998)

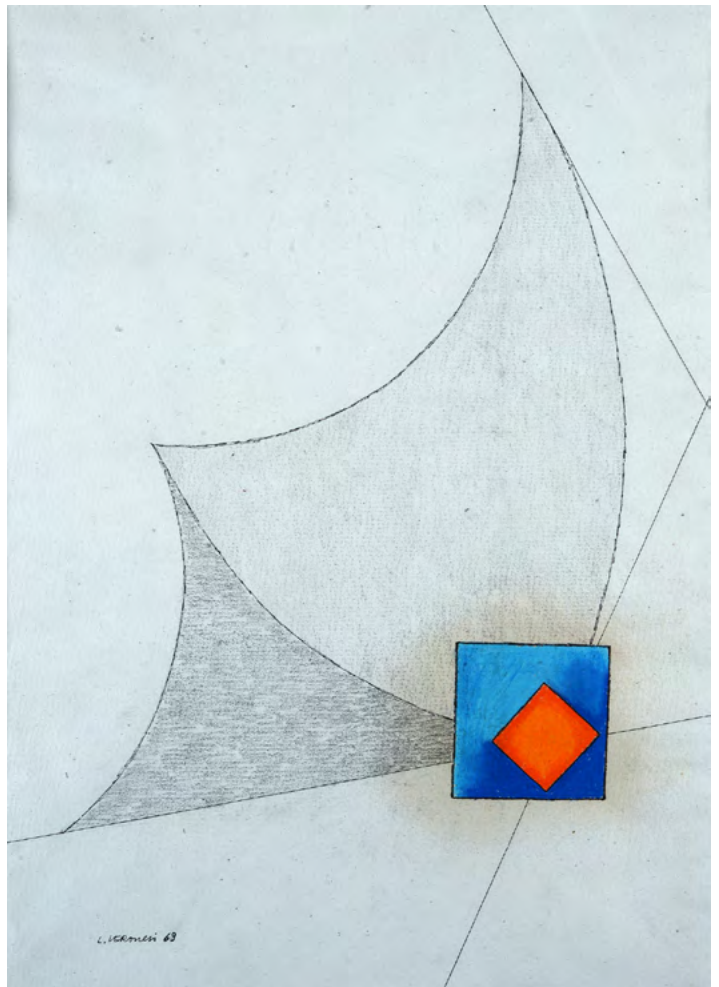
ARANCIO BLU, 1969

Matite su carta, cm. 43,5x31,5

Firma e data in basso a sinistra.

€ 1.500/2.500

251





252

252

Bernard Aubertin

(Fontenay-aux-Roses 1934-Reutlingen 2015)

DESSIN DE FEU SUR TABLE ROUGE,
2006

Fiammiferi bruciati su tavola rossa,
cm. 40x40

Firma e data in basso al centro.

Bibliografia: 2010, Catalogo della
mostra Bernard Aubertin - Feu sur
bois, Galleria Rosenberg, Milano,
p. 63.

L'opera è registrata presso
l'Archivio Generale delle Opere
di Bernard Aubertin, con n. DFT -
1480000602015-RSN.
Certificato di autenticità
dell'archivio.

€ 700/1.000

253



253

Ennio Finzi

(Venezia 1931)

LUCE - VIBRAZIONE, 1971-2014

Olio su tela, cm. 60x60

Sul verso: firma, data e titolo.

€ 2.000/4.000



254

254

Mario Schifano

(Homs 1934-Roma 1998)

SENZA TITOLO, 1990-1997

Acrilico su pvc preparato al computer.,
cm. 70x100

Sul verso: firma; etichetta Fondazione
Mario Schifano, Archivio Generale
dell'Opera Pittorica di Mario Schifano,
con n. d'archivio 90.97/451. Certificato
di autenticità e archiviazione Fondazione
Mario Schifano.

€ 3.500/5.000

255

Lucio Del Pezzo

(Napoli 1933-2020)

NOTTURNO

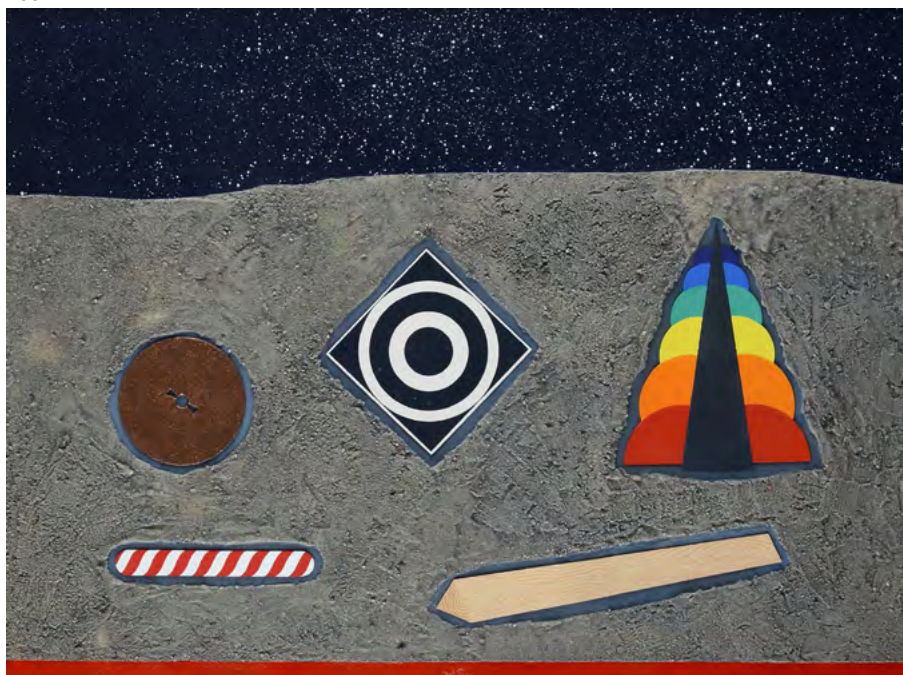
Tecnica mista su cartoncino, cm. 57,5x77

Firma in basso al centro.

Sul verso: sul cartone di chiusura, etichetta
Arte 92, Milano con dati dell'opera.

€ 2.000/4.000

255





256

256

Concetto Pozzati

(Vò Vecchio 1935-Bologna 2017)

TOR'TURA, 2004

Olio e smalto su tela, cm. 70x80

Sul verso: firma e data; timbro Belle Arti

Artistica, Bologna; etichetta con dati

dell'opera. Autentica dell'autore su foto.

€ 1.800/2.500



257

257

Sergio Dangelo

(Milano 1932-Milano 2022)

SENZA TITOLO

Tecnica mista e collage su carta, cm. 63x43

Firma in basso a sinistra.

€ 400/600



258

258

Paola Romano

(Monteromano 1951)

MASCHERE, 2007

Tecnica mista e applicazioni di maschere su tela, cm. 149,5x100

Sul verso: firma, data e titolo.

€ 1.000/2.000



259

259

Giuseppe Chiari

(Firenze 1926-2007)

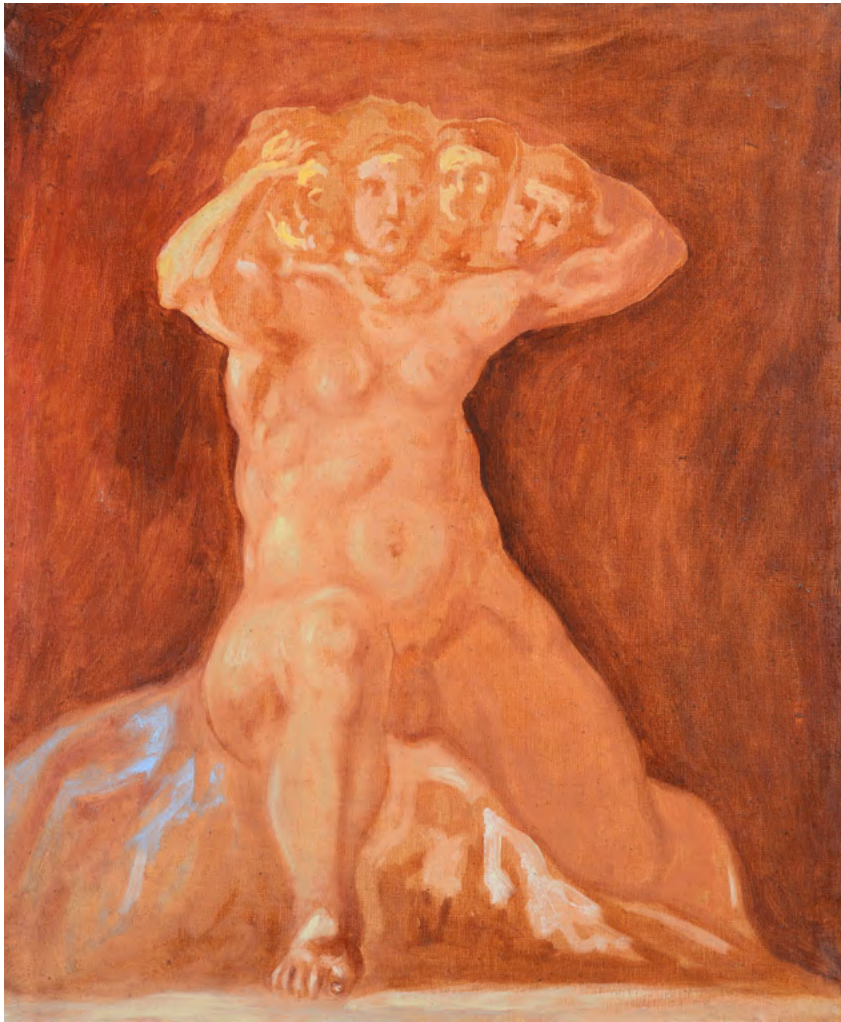
SENZA TITOLO

Assemblaggio, custodia di violino su tavola con collage e pittura, cm.

171x100

Firma in alto a destra.

€ 1.200/2.500



260

260

Roberto Barni

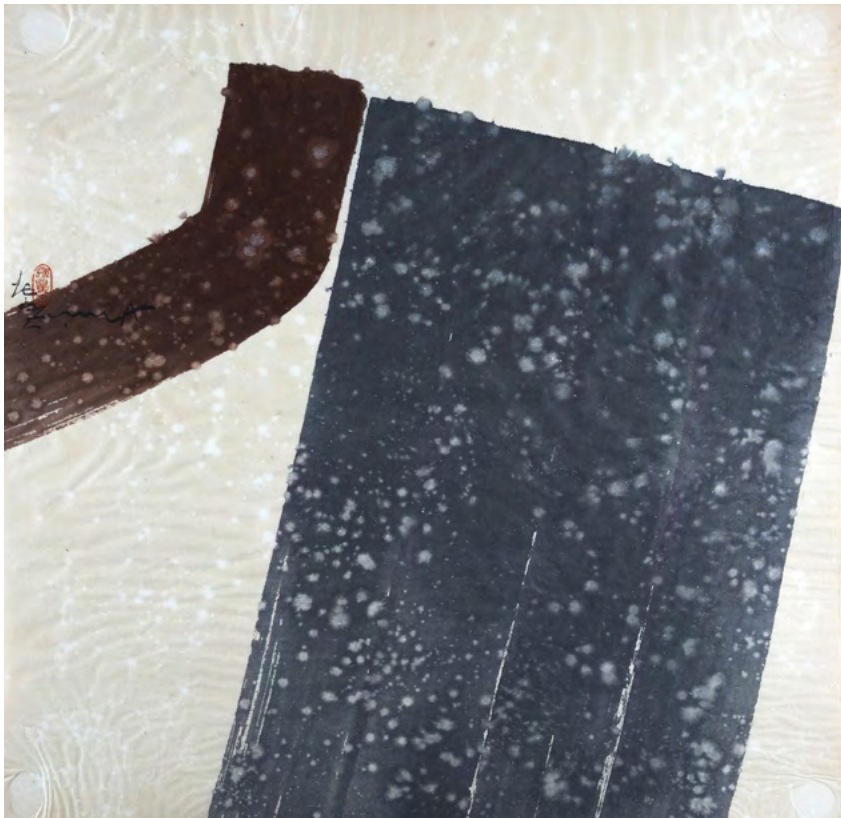
(Pistoia 1939)

L'OSSERVATORE, 1980

Olio su tela, cm. 60x50

Sul verso: firma, data e titolo;
etichetta Galleria La Salita,
Roma, con dati dell'opera.

€ 1.500/3.000



261

261

Hsiao Chin

(Shanghai 1935)

SENZA TITOLO

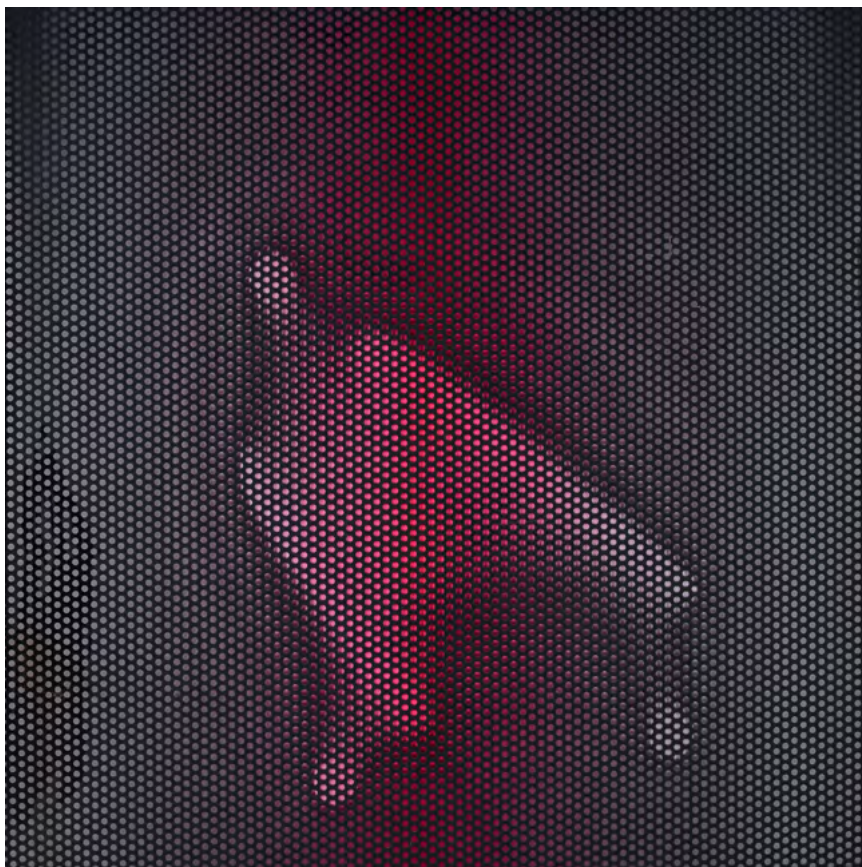
Tecnica mista su carta,
cm. 60x60

Firma in alto a sinistra.

€ 5.000/8.000



262



263

262

Salvatore Emblema

(Terzigno 1929-Terzigno 2006)

SENZA TITOLO, 2003

Terra colorata su terra di luta, cm. 60x80

Sul verso: firma e data; sul telaio, a pennarello, E/105; etichetta Art Paris, Grand Palais 19 - 23 marzo, 2009; etichetta Centro Arti Visive Soresina.

€ 2.000/4.000

263

Franco Costalonga

(Venezia 1933)

OPERAZIONE 5M FRC 70 I B TENSVIDEOFORME

Lastra in metallo traforata, tessuto e calamite, cm. 71x71

Sul verso: cartiglio con firma, data e titolo.

€ 1.500/3.000



264



265

264

Aldo Mondino

(Torino 1938-2005)

MEXICO, 1999

Olio su linoleum, cm. 40x50

Titolo in alto al centro. Sul verso: firma; etichetta Galleria Astuni, Fano, con dati dell'opera; etichetta Mostra Mercato d'Arte Contemporanea, Bologna; sul telaio timbro Toro Arte. Autentica dell'autore su foto con etichetta Galleria Astuni. Certificato di autenticità Archivio Aldo Mondino.

€ 1.000/2.000

265

Claudio Verna

(Guardiagrele 1937)

ATTESA, 2008

Acrilico su tela, cm. 40x50

Sul verso: firma, data e titolo, num. cat. Esposizioni: 2010, Pensando pittura, 18 febbraio - 24 aprile, Anfiteatro Arte, Padova.

Bibliografia: 2010, Claudio Verna, Catalogo Ragionato, Silvana Editoriale, n. 1301. Certificato di autenticità e provenienza Meeting Art, Bergamo.

Autentica dell'autore su foto.

€ 2.800/4.500

266



267



266

Fabio Mauri

(1926-2009)

FINE, 1981

Matita su carta, cm. 32,7x48,2

Sul verso: etichetta dattiloscritta con dati dell'opera. Certificato di autenticità e provenienza Studio Fabio Mauri, con n. di archivio 27/2024 3985.

€ 2.800/5.000

267

Fabio Mauri

(1926-2009)

SENZA TITOLO, 1981

Tempera su cartone, cm. 35x50

Firma in basso a destra. Sul verso: sul cartone di chiusura, etichetta dattiloscritta con dati dell'opera. Certificato di autenticità e provenienza Studio Fabio Mauri, con n. di archivio 29/2024 n. 3987.

€ 2.800/5.000



268

268

Giosetta Fioroni

(Roma 1932)

PALE PINK, 2020

Tecnica mista su carta, cm. 70x50

Firma e data in basso al centro. Sul verso: titolo. Autentica dell'autore su foto, con timbro Fondazione Goffredo Parise e Giosetta Fioroni, Roma.

€ 1.800/2.500



269

269

Giosetta Fioroni

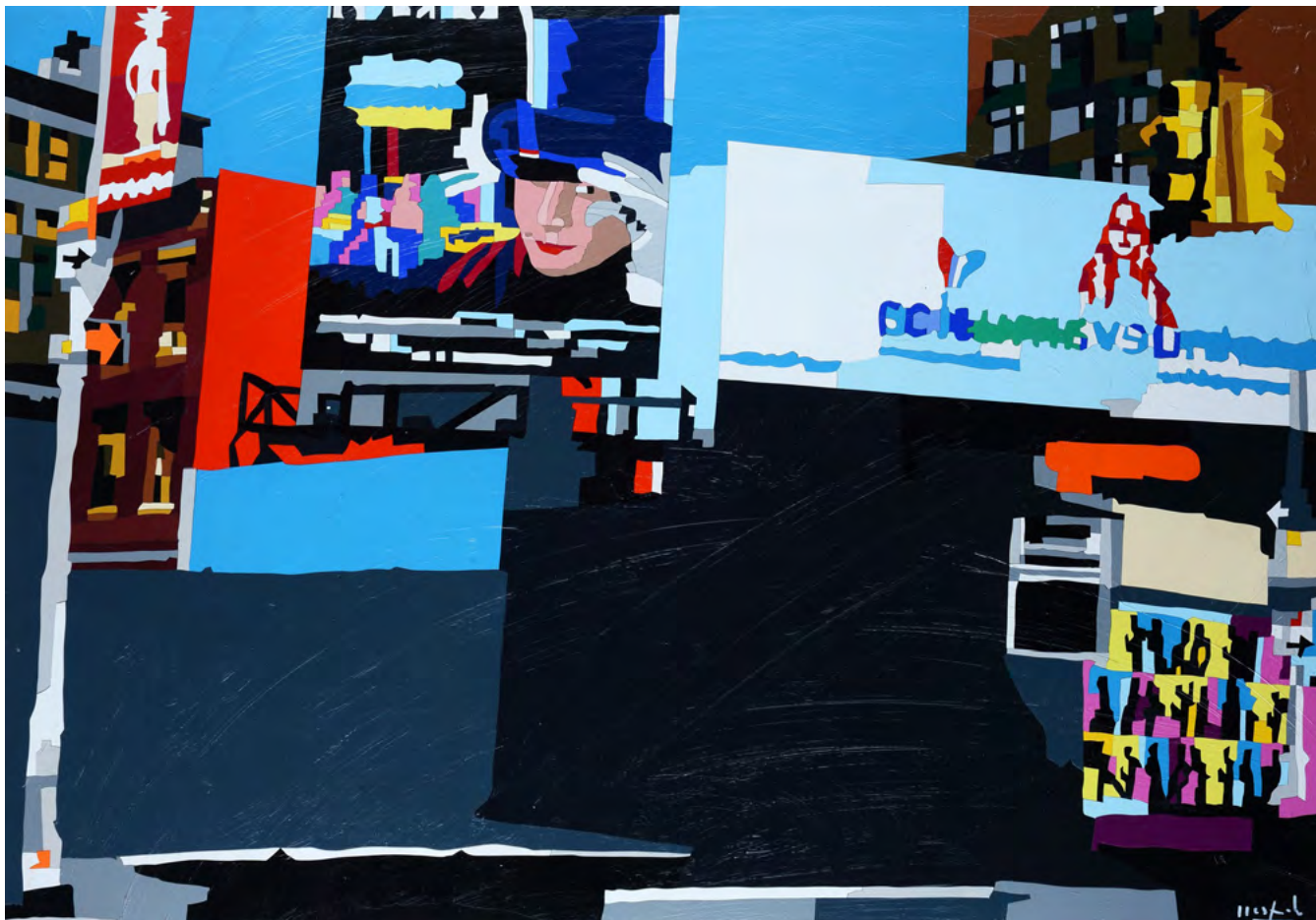
(Roma 1932)

SCHERZI, I SALT DELLA FANCIULLA, 2020

Tecnica mista su carta, cm. 70x50

Firma e data in alto al centro nella composizione. Sul verso: titolo. Autentica dell'autore su foto, con timbro Fondazione Goffredo Parise e Giosetta Fioroni.

€ 1.800/2.500



270

271

270

Ugo Nespolo

(Mosso Santa Maria 1941)

N. Y. STREET AND CHOCOLATE FACE

Acrilici su legno, cm. 70x100

Firma in basso a destra. Sul verso: titolo; etichetta dell'autore; timbro Città di Asiago, etichetta "Galleria d'Arte Orler", con dati dell'opera. Autentica dell'autore su foto.

€ 3.500/5.000

271

Gianmarco Montesano

(Torino 1949)

SI COMINCIA ALLUDENDO, 1994

Carboncino su carta intelata, cm. 95,5x70,5

Sul verso: firma, data e titolo.

€ 1.500/2.500





272



273

272

Turi Simeti

(Alcamo 1929-Milano 2021)

TRE OVALI BIANCHI, ANNI '70

Calcografia, cm. 50x70

Firma in basso a destra. L'opera è registrata presso l'Associazione Archivio Turi Simeti con n. 1970 - CGE0504; è registrata presso l'Archivio Generale Turi Simeti, con n. d'archivio 004434. Autentica dell'autore con etichetta dell'Associazione, su foto. Autentica dell'autore con etichetta dell'Archivio, su foto.

€ 2.500/5.000

273

Mario Schifano

(Homs 1934-Roma 1998)

DISEGNO, 1979

Tecnica mista e collage su carta, cm. 100x70

Firma in basso a destra nella composizione.

Bibliografia: 1988, Mario Schifano, Carte intime a cura di Francesco Gallo, Studio d'Arte Beniamino, Sanremo (Quaderno edito per la mostra Sanremo, Gennaio - Finalborgo, Febbraio, 1988).

Autentica dell'autore su foto.

€ 1.800/2.500



274

274

Antonio Corpora

(Tunisi 1909-Roma 2004)

L'OMBRA LUMINOSA, 1973

Olio su tela, cm. 73x60

Sul verso: firma, data e titolo.

€ 2.000/3.000



275

275

Mario Schifano

(Homs 1934-Roma 1998)

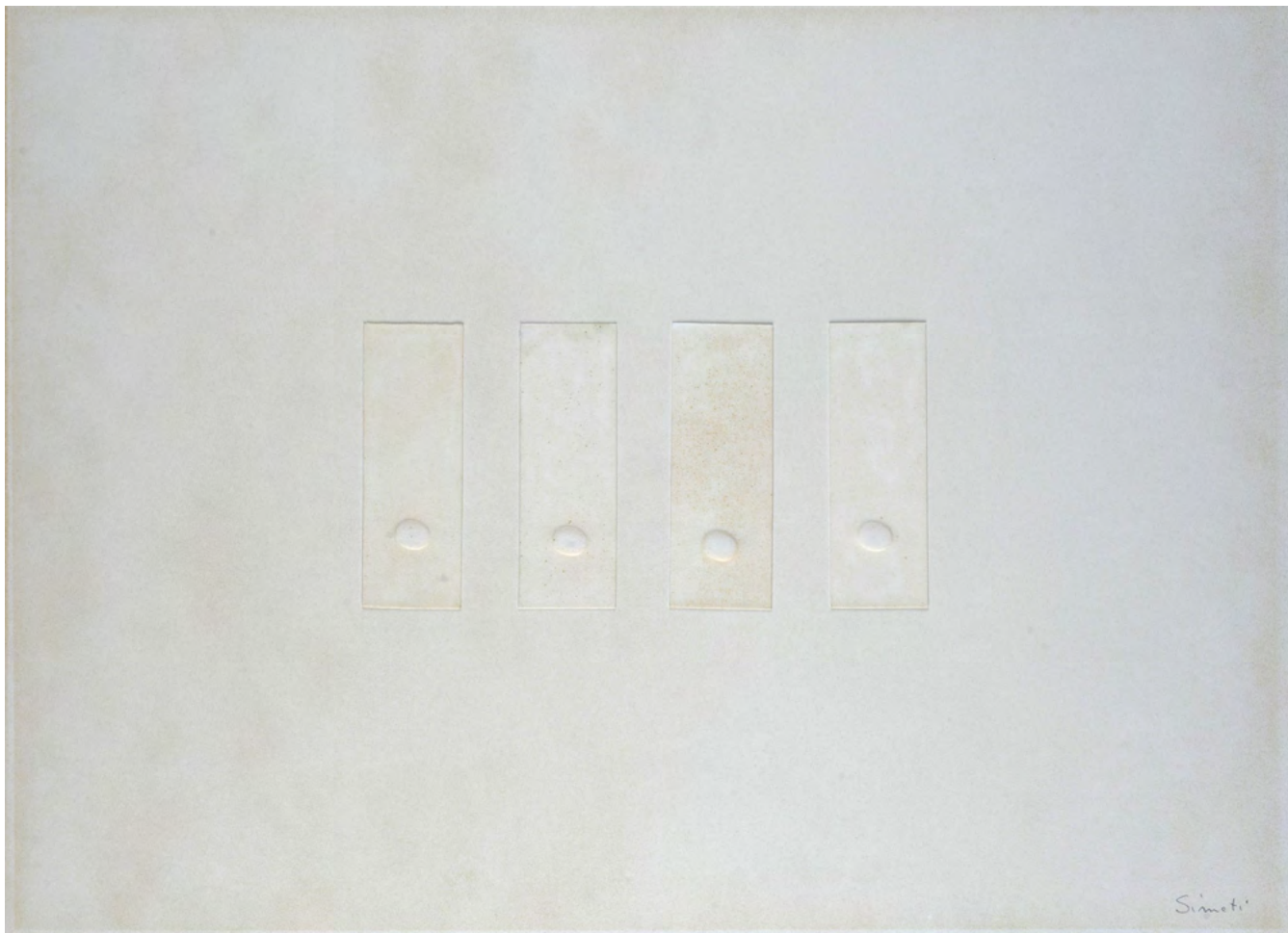
SENZA TITOLO, 1979/80

Tecnica mista su carta, cm. 100x70

Firma in basso al centro.

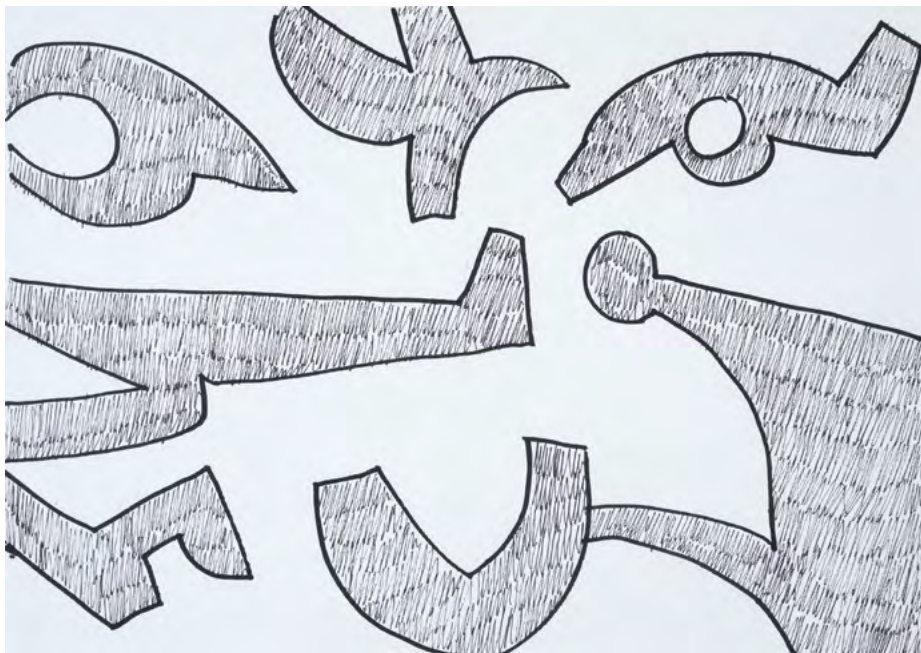
Autentica Fondazione Mario Schifano, Roma n. 79-80/399

€ 1.200/1.800



276

277



276

Turi Simeti

(Alcamo 1929-Milano 2021)

QUATTRO OVALI BIANCHI

Collage su cartoncino, cm. 50x70

Firma in basso a destra.

€ 2.000/4.000

277

Carla Accardi

(Trapani 1924-2014)

COMPOSIZIONE, 2005

Pennarelli su carta, cm. 25x35

Sul verso: firma e data.

€ 3.000/5.000

278

Carla Accardi

(Trapani 1924-2014)

COMPOSIZIONE, 1995

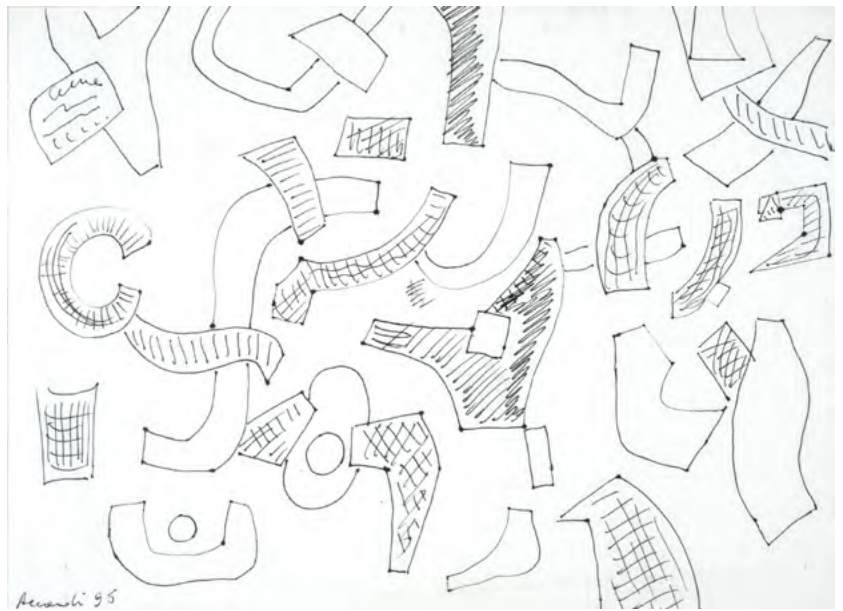
Inchiostro su carta, cm. 23x41

Firma e data in basso a sinistra.

Autentica dell'autore su foto con timbro Studio Accardi, Roma.

€ 4.000/6.000

278



279

Mark Kostabi

(Los Angeles 1960)

8 - 13- 04 - CEPHALOPOD , 2006

Olio su tela, cm. 150x100

Sul verso: titolo.

Autentica dell'autore su foto.

€ 5.000/8.000

279





280

280

Aldo Mondino

(Torino 1938-2005)

ISNIK

Vetro dipinto, cm. 48x39

Sul verso: firma; sulla cornice: "Il fila, n. 7".

Autentica di Giampaolo Prearo.

€ 4.000/6.000



281

281

Mario Schifano

(Homs 1934-Roma 1998)

GRANDE TORINO

Collage e smalto su tela, cm. 100x70

Firma a destra nella composizione.

Opera in fase di archiviazione.

€ 1.700/2.500

282

Edoardo Landi

(Padova 1937)

CUBO VIRTUALE IN SFERA , 1999-2002

Acrilico su legno., cm. 60 (diametro)

Sul verso: firma, titolo e data.

€ 3.000/5.000

282



283

Franco Angeli

(Roma 1935-1988)

TRACCE, 1985

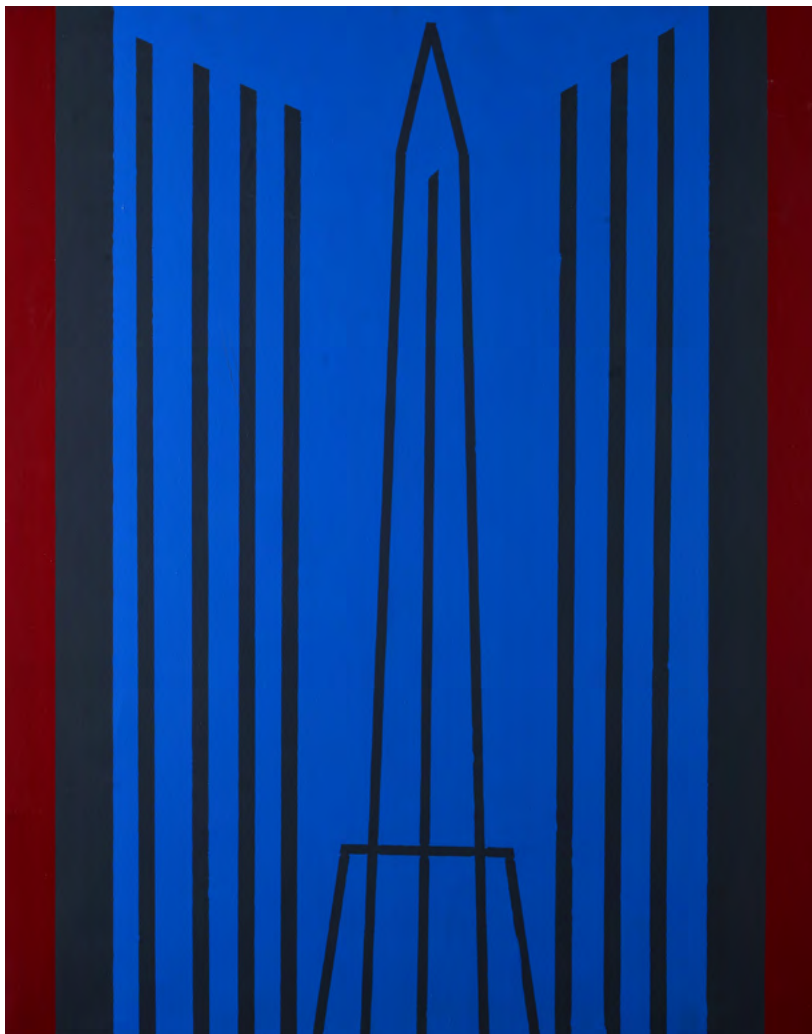
Smalto su tela, cm. 100x80

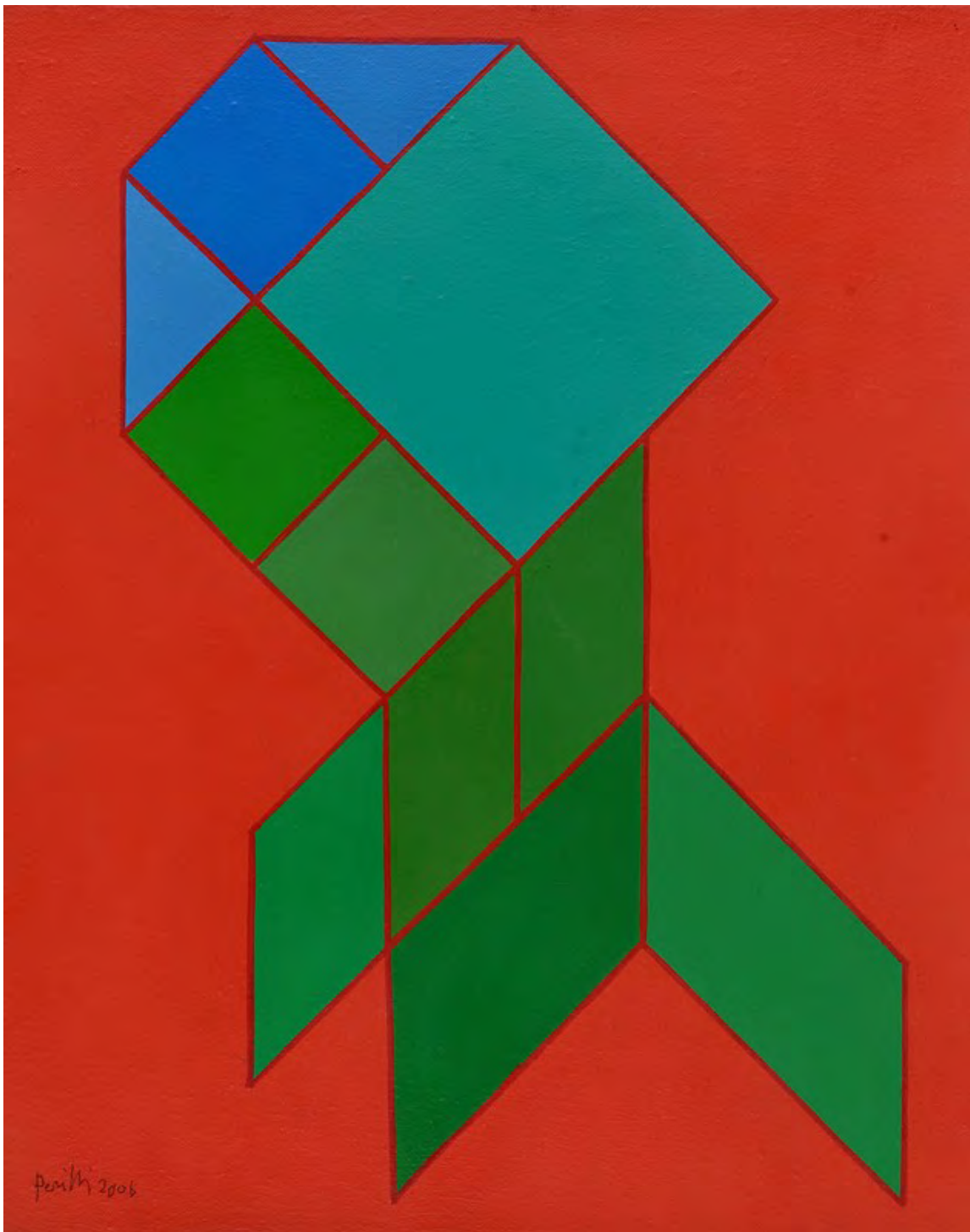
Sul verso: firma, sul telaio: titolo e data.

Certificato di autenticità Angiolino Calestani,
Archivio per la Monografia Franco Angeli 10
Mercanti un artista, a cura di F. Gallo.

€ 3.500/4.500

283





284

Achille Perilli

(Roma 1927-2021)

SPEZZATA BRUSCA , 2006

Tecnica mista su tela, cm. 50x40

Firma e data in basso a sinistra.

Sul verso: firma, data e titolo.

Autentica dell'autore su foto.

€ 5.000/7.000



285

Xavier Bueno

(Vera de Bidasoa 1915-Fiesole 1979)

NUDINO, 1967

Olio e tecnica mista su tela., cm. 40x50

Firmato "Xavier Bueno" in alto a sinistra

Opera registrata presso l'Archivio Xavier Bueno, Fiesole con il n. QE1170, come da autentica su fotografia

Provenienza: Collezione Bianco, Fiesole; Telemarket, Brescia; Collezione Stefanini, Trieste

Bibliografia: Milano, 1993, P. Levi, T. Bueno, Catalogo generale delle opere di Xavier Bueno, I volume, pag.164 (illustrato); M. De Micheli, Xavier Bueno, Firenze 1976

€ 5.000/7.000



286

Bruno Cassinari

(Piacenza 1912-Milano 1992)

FIGURA, 1962

Olio su tela, cm. 146x88

Firma in basso a destra. Bibliografia: Milano 1996, G. Anzani, R. Bossaglia, M. Rosci "Cassinari Catalogo Generale dei dipinti"

€ 7.000/9.000



287

Mario Schifano

(Homs 1934-Roma 1998)

SENZA TITOLO, 1980-1982

Smalto su gelatina fotografica su carta, cm. 100x70

Firma in basso a destra. L'opera è registrata presso l'Archivio Generale dell'Opera di Mario Schifano con n. 06308240713.
Certificato di autenticità dell'archivio.

€ 5.000/8.000



288

Tano Festa

(Roma 1938-1988)

DAL PECCATO ORIGINALE, 1976

Acrilico su tela, cm. 120x100

Sul verso: firma e data. Autentica Studio Soligo, su foto.

€ 8.000/12.000

289

Mark Tobey

(Wisconsin 1890-Basilea 1976)

SENZA TITOLO, 1964

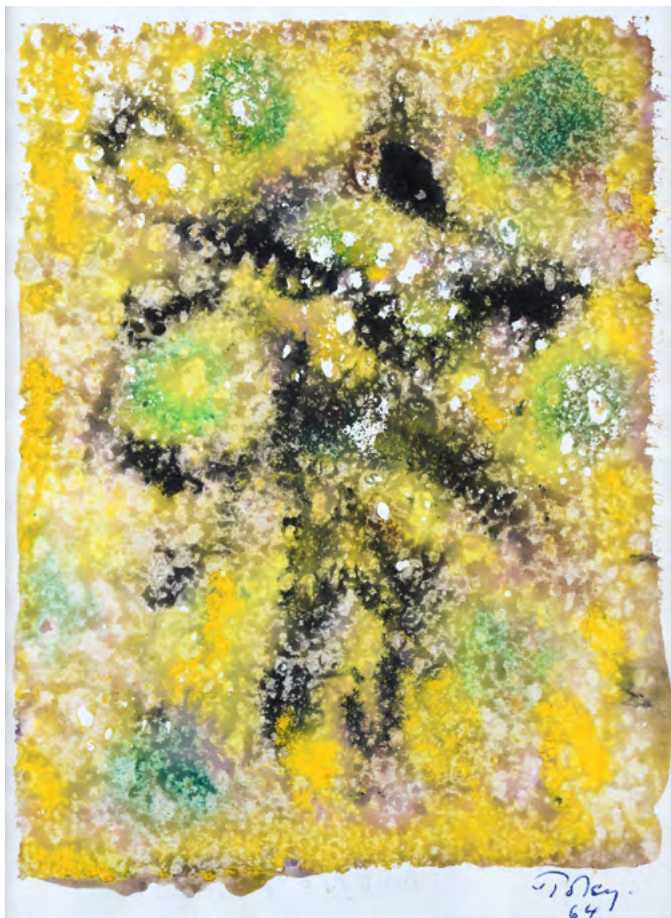
Monotipo su carta ritoccata a tempera, cm. 16,5x12,5

Firma e data in basso a destra. Sul verso: firma e data.

Certificato di autenticità Fondazione Mark Tobey.

€ 4.000/6.000

289



290

James Brown

(Los Angeles 1951-Messico 2020)

CURIOSITY AND THE FASCINATION OF NATURAL HISTORY, 1990

Tecnica mista su carta, cm. 79,5x57,5

Firma e data in basso al centro. Sul verso: titolo.

€ 3.000/5.000

290





291

Sebastian Matta

(Santiago del Cile 1911 - Civitavecchia 2002)

LECCA L'ECO, 1974

Tecnica mista su carta, cm. 115,5x98,8

Firma in basso a sinistra. L'opera è registrata presso il Matta Archives, Tarquinia.

€ 6.500/8.500



292

Sebastian Matta

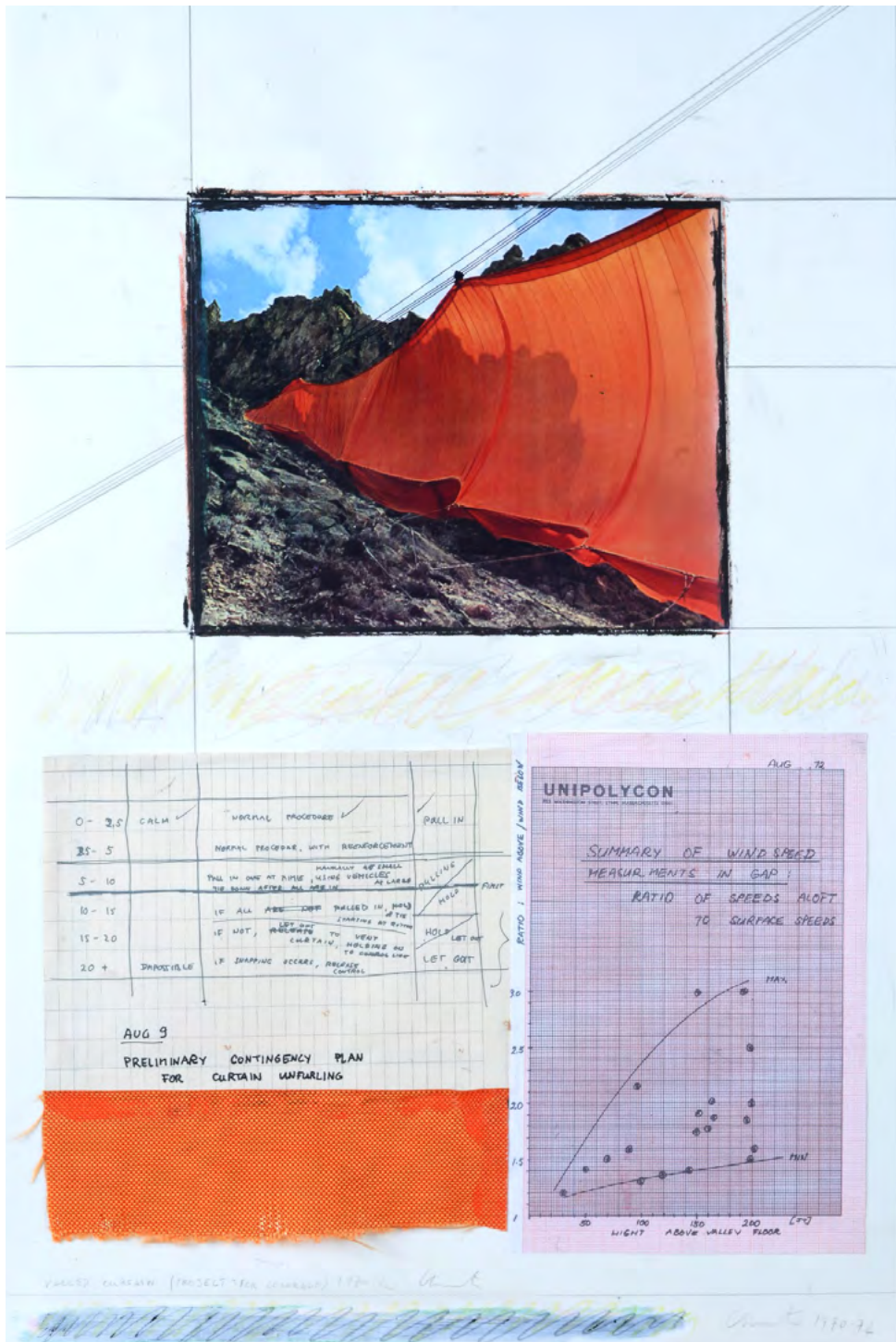
(Santiago del Cile 1911 - Civitavecchia 2002)

MINUET

Tecnica mista su carta, cm. 89,5x75

L'opera è registrata presso il Matta Archives, Tarquinia.

€ 5.500/7.500



293

Christo (Javacheff)

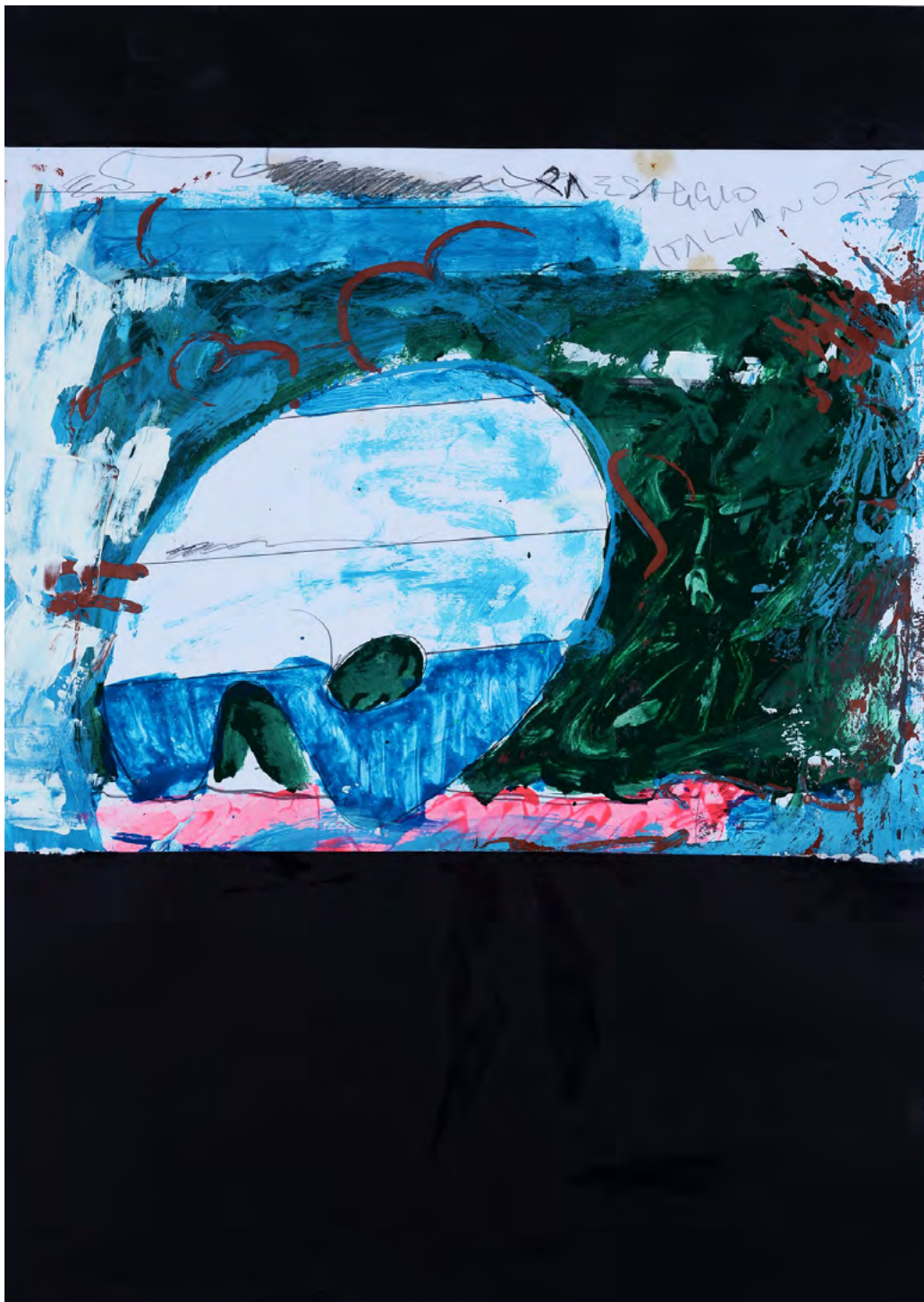
(Gabrovo 1935-New York 2020)

VALLEY CURTAIN (PROJECT FOR COLORADO), 1970-1972

Collage e pastelli su carta, cm. 60x40

Firma e data in basso a destra. Sul verso: etichetta con dati dell'opera, a firma di Marco Soave; etichetta Arte Fiera, Bologna, 2000. Provenienza: Marco Soave, Alessandria. Certificato di provenienza Soave.

€ 8.000/12.000



294

Mario Schifano

(Homs 1934-Roma 1998)

PAESAGGIO ITALIANO

Tecnica mista su cartoncino, cm. 70x50

Firma in basso a destra.

€ 6.000/8.000



295

Franco Angeli

(Roma 1935-1988)

LUNA, 1983

Smalto su tela, cm. 96,5x130

Titolo al centro della composizione. Sul verso: firma e titolo. Provenienza: Collezione Nicola Berardi, Rutigliano.

Opera in fase di archiviazione presso l' Archivio Franco Angeli.

Bibliografia: 2001, Franco Angeli Opere, a cura dell'Archivio Angiolino Calestani, vol. 1, Edizioni Firmato Arte, n. 1983/78, n. arch. p.p. 1144.

€ 5.000/8.000



296

Giuseppe Capogrossi

(Roma 1900-1972)

COMPOSIZIONE, 1965

Pennarelli colorati su carta, cm. 24x20,5

Firma e data in alto a destra. In basso a destra: iscrizione "St. Gallen". Provenienza: Herker Gallery, Svizzera; Collezione privata, Milano. Certificato su foto Archivio Capogrossi, n. AC/521/D,030420024.

€ 10.000/15.000



297

Gino Severini

(Cortona 1883-Parigi 1966)

ROMANA AL TAVOLO, 1947

Matita e carboncino su carta, cm. 63x48,5

Firma in basso a destra. Sul verso: etichetta Regione del Veneto, I grandi maestri del Novecento da Pablo Picasso a Virgilio Guidi. Autentica di Gina Severini Franchina e di Romana Severini Brunori su foto.

€ 13.000/20.000



298

Gino Severini

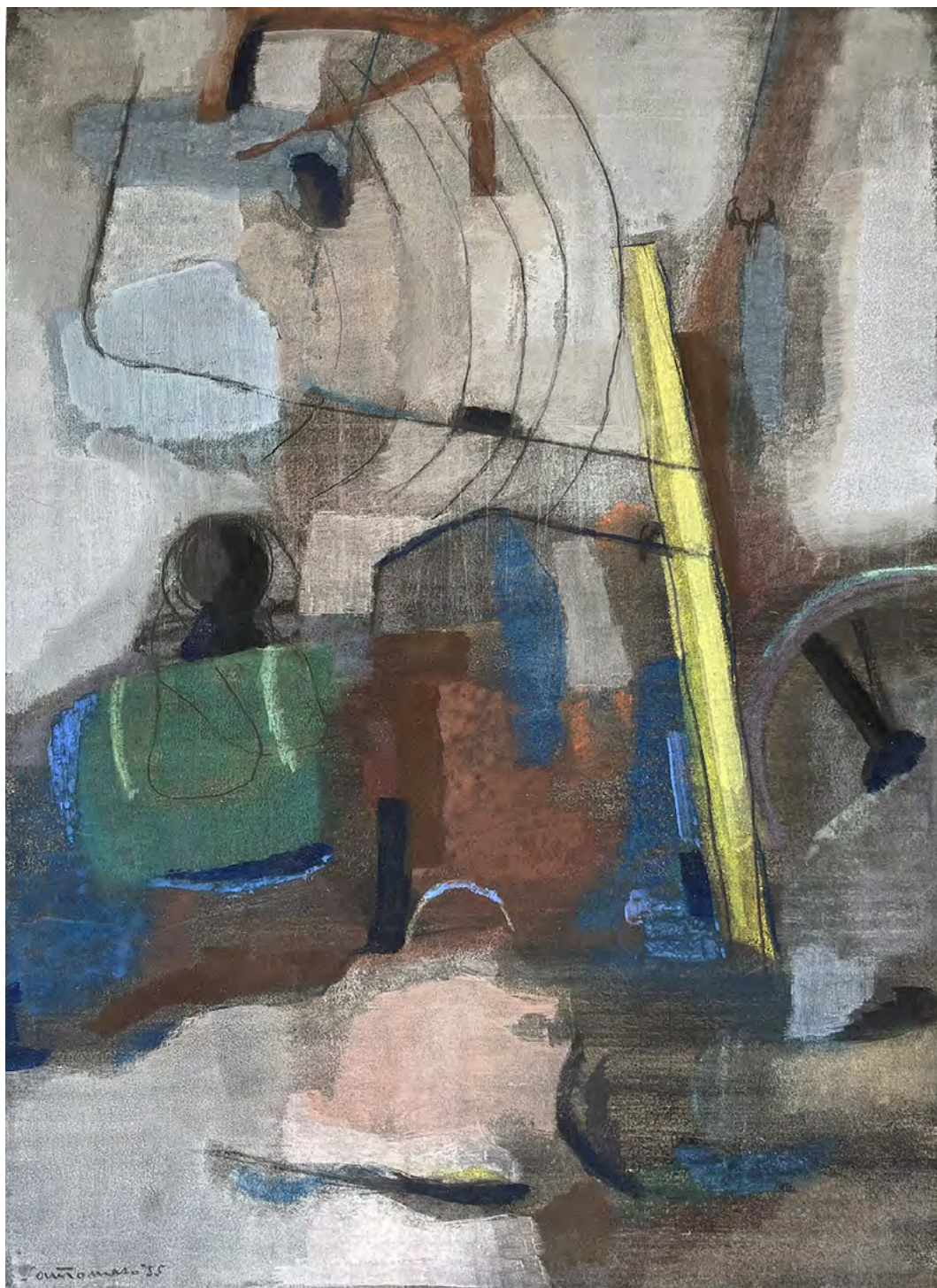
(Cortona 1883-Parigi 1966)

COMPOSIZIONE, 1957-1958

Acquarello, penna e inchiostro su carta, cm. 31,2x21

Firma in basso a destra. L'opera sarà inclusa nel Catalogo Generale dell'autore a cura di Daniela Fonti e Romana Severini. Provenienza: Nizza, acquistato direttamente dall'autore nel 1958.

€ 12.000/18.000



299

Giuseppe Santomaso

(Venezia 1907-1990)

SENZA TITOLO, 1955

Tecnica mista su carta riportata su cartone, cm. 66,5x48,5

Firma e data in basso a destra.

€ 10.000/20.000



300

Afro (Basaldella)

(Udine 1912-Zurigo 1976)

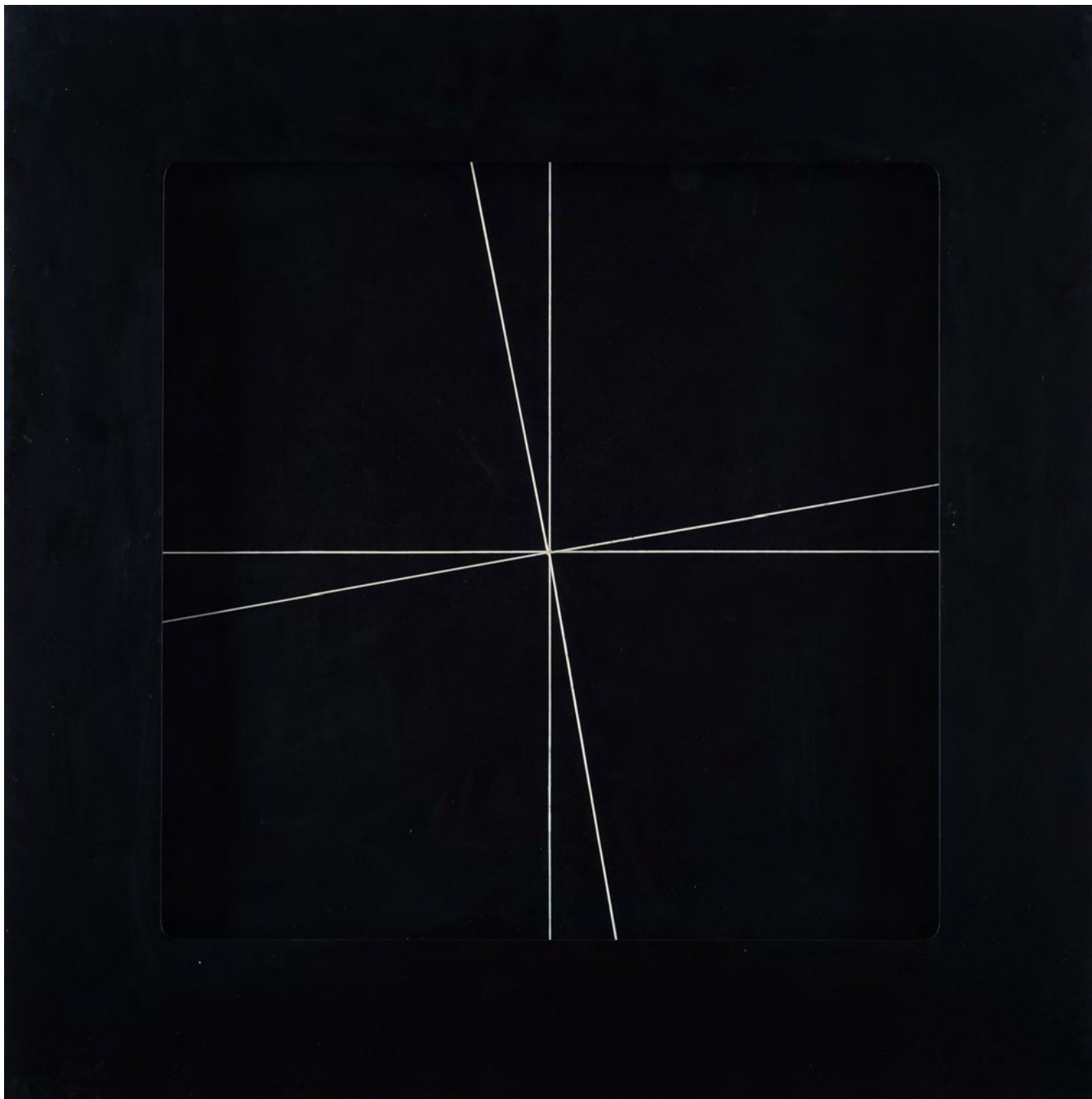
SENZA TITOLO, 1962

Mosaico, cm. 101x145

Firma e data in basso a destra. Sul verso: "Afro Mosaico Composizione Senza titolo 1962 pag. 8 cat."

Bibliografia: 1991, Afro a Ravenna, Catalogo della Mostra giugno - settembre, Museo Nazionale San Vitale e Casa Farini, p. 164, n. 7.

€ 11.000/18.000



301

Gianni Colombo

(Milano 1937-Melzo 1993)

SPAZIO ELASTICO, 1974

Legno dipinto ed elastici, cm. 64x64x5

Autentica Archivio Gianni Colombo.

€ 10.000/15.000



302

Hermann Nitsch

(Vienna 1938-Mistelbach 2022)

SENZA TITOLO, 1983

Tecnica mista su tela, cm. 62x50,5

Firma e data in basso a sinistra. Timbro O. M. Theater Hermann Nitsch in basso a destra. Autentica dell'autore su foto con timbro Glance Art Studio, Srl.

€ 11.000/18.000



303

Mimmo Rotella

(Catanzaro 1918-Milano 2006)

SENZA TITOLO, (1955)

Tecnica mista, decollage, gesso e colla su carta, cm. 37x30

Firma in basso a destra. Certificato Fondazione Mimmo Rotella, Milano, n. 1260RA955/000.

Bibliografia: 2016, G. Celant, Mimmo Rotella, Catalogo ragionato, vol. 1, 1944 - 1961, tomo II, Skira Milano, ripr. p. 556.

€ 17.000/25.000



304

Sebastian Matta

(Santiago del Cile 1911-Civitavecchia 2002)

SENZA TITOLO

Tecnica mista su carta, cm. 59,5x26

L'opera è registrata presso il Matta Archives, Tarquinia.

€ 3.000/5.000



305

Mimmo Rotella

(Catanzaro 1918-Milano 2006)

MURO ROMANO CON IMPRONTE DI PNEUMATICI, 1955

Decollage su cartone, cm. 60x67

Firmato e datato in basso a destra

Certificato su foto Studio Marconi, Milano.

Opera registrata presso la Fondazione Mimmo Rotella, Milano con il n. 1185 RA 955/000

Bibliografia: Milano 1986, Electa, Sam Hunter, Rotella. Decollages 1954-64, p. 103, n. 81;

Provenienza: Galleria Marconi, Milano; Collezione privata

€ 45.000/55.000



306

Sebastian Matta

(Santiago del Cile 1911-Civitavecchia 2002)

M'ORBITE, 1972

Olio su tela, cm. 100x91,5

Firma in basso a destra. Sul verso: "71/44 M'Orbite"; etichetta Kestner - Gesellschaft Hannover. Esposizioni: 1973, Matta, 1 novembre - 16 dicembre, Galleria Civica d'Arte Moderna, Palazzo dei Diamanti (ripr. in cat. 14/b). L'opera è registrata presso l'Archivio Generale dell'opera di Matta, con n. 71/44. Certificato di autenticità dell'archivio.

€ 30.000/40.000



307

Arnaldo Pomodoro

(Morciano 1926)

BASSORILIEVO, 1971

Argento e ottone cromato, cm. 18,4x29,3x7,9

Firmato e numerato in basso a destra

Esemplare 2/2

Opera registrata presso l'Archivio Pomodoro con il n. 333

Provenienza: Collezione Steve Schmidt; Collezione privata, Milano

Bibliografia: 2007, Arnaldo Pomodoro, "Catalogo ragionato della scultura", Skira, Milano Tomo II, n.524

€ 11.000/13.000



308

Giacomo Manzù

(Bergamo 1908-Ardea 1991)

BUSTO DI DANIELLE GARDNER, 1981

Scultura in bronzo, firmata sul verso. cm. 46x20x44.

€ 12.000/18.000



309

Mimmo Paladino

(Paduli 1948)

GAZZELLA, 1993

Scultura in bronzo, cm. 132x58x81;

es. 5/5 (pezzo unico)

Firma, data e tiratura alla base.

Certificato a cura della Galerie

Bernard Kluser, Monaco.

€ 25.000/35.000



310

Alberto Savinio

(Atene 1891-Roma 1952)

LE POETE, 1931

Matita e biacca su carta, cm. 27x21.2

Firmato in basso a destra.

Opera registrata presso l'Archivio Alberto Savinio con il n. 1931,8 come da autentica su fotografia

Provenienza: Collezione Privata

€ 10.000/15.000



311

Carlo Carrà

(Quargnento 1881-Milano 1966)

SENZA TITOLO, 1959

Olio su tela, cm. 40x50

Firmato e datato "C. Carrà 959" in basso a sinistra

Opera registrata presso l'Archivio Carlo Carrà, Milano, con il n. 64/59, come da autentica su fotografia;

Provenienza: Galleria La Barcaccia, Napoli; Galleria Russo & Russo Centro d'Arte La Barcaccia, Roma; Collezione LU-CAS; Galleria del Fiore, Milano; Galleria Gogna, Milano

€ 20.000/30.000



312

Ottone Rosai

(Firenze 1895-Ivrea 1957)

OMINI IN RIVA ALL'ARNO (OMINI IN RIPOSO), 1941

Olio su tela, cm. 25x35

Firma e data in basso a destra. Sul verso: etichetta e timbri Galleria Mentana, Firenze. Autentica di Luigi Cavallo su foto.

€ 18.000/25.000



313

Ottone Rosai

(Firenze 1895-Ivrea 1957)

INCONTRO ALL'OSTERIA, (1951)

Olio su faesite, cm. 100x70

Firma in basso a destra. Sul verso: etichetta Galleria Russo, Roma, Mostra «Omaggio a Rosai/ Roma, 15-30 maggio 1957»; a pastello nero «2»; etichetta e quattro timbri sovrapposti GlobArte, ivi dattiloscritto «n. 39/Pittore: Ottone Rosai [tutto maiuscolo]/"Incontro nell'osteria"/Mostra di Maestri Contemporanei 5-18 marzo 1971/cm. 70x100. - ulteriore timbro GlobArte e firma sovrapposta non identificata»; a matita «52 - [...]»; timbro lineare «[...] forse GS Galleria Santacroce]/Padova»; a pennarello «4390/Registrato/firma non identificata/10/11/71»; a matita «34549» (sottolineato; n. di archivio interno Farsettiarte, Prato); cartiglio recante a inchiostro rosso «34549» [sottolineato; n. di archivio interno Farsettiarte, Prato]; a inchiostro «[...]»; piccolo cartiglio tondo recante a matita «260/2»; etichetta Mostra «I miei amici pittori/Romano Bilenchi e l'arte contemporanea/Colle di val d'Elsa/Museo di San Pietro/ 27 novembre 1999 - 9 gennaio 2000». Provenienza: Galleria Russo, Roma; raccolta privata, Roma; Farsettiarte, Prato. Esposizioni: 1957, Omaggio a Rosai, 15 - 30 maggio, Galleria Russo, Roma; 1974, Ottone Rosai, testi di C. Marsan e P.C. Santini, 4 - 31 agosto, Castello Malaspina, Massa, (ripr. in cat. p. 37, tav. 4); 1976, Omaggio a Ottone Rosai, testi di A. Gatto e P.C. Santini, dal 28 febbraio, Galleria Santacroce, Firenze, ripr. in cat. p. 21, n. 11); 1976, Mostra antologica di Ottone Rosai, testi di P.C. Santini, F. Bellonzi, A. Gatto, Centro Arte e Cultura "Pan Art", Roma, ripr. in cat. p. 15, tav. n. 5, p. 47, n. 5; 1999 - 2000, I miei amici pittori. Romano Bilenchi e l'arte contemporanea, a cura di M. Ciccuto e L. Lenzi, 27 novembre - 9 gennaio, Museo di San Pietro, Colle di Val d'Elsa, (ripr. in cat. p. 72).

Bibliografia: 1976, I Rosai della Galleria Santacroce, testi di A. Gatto e P.C. Santini, p. 13, n. 5 (con data errata), p. 45, n. 5

Autentica di Luigi Cavallo su foto; certificato Farsetti Arte su foto.

€ 13.000/18.000



314

Filippo de Pisis

(Ferrara 1896-Milano 1956)

INTERNO, 1935

Olio su tela, cm. 45,5x55

Firmato, datato e titolato in basso a destra.

Certificato di Autenticità del Dott. Emilio Sasso su foto;

Provenienza: Galleria del Cavallino, Venezia, (timbro sul retro); Galleria Narciso, Torino Collezione Privata;

Mostre: Galleria Narciso, Torino, "Motivi d'arte Contemporanea, 22 gennaio - 24 febbraio 1966, tav.27; Galleria Menghelli, Firenze, "Filippo De Pisis", 6 ottobre - 31 ottobre 1972, ill.

Bibliografia: S. Solmi, Filippo De Pisis, Milano 1946, tav. XXV; G. Briganti, De Pisis, Catalogo generale Tomo primo, Opere 1908-1938, Milano 1991, m. 1935 15, ill.

€ 18.000/22.000



315

Giorgio Morandi

(Bologna 1890-1964)

NATURA MORTA, 1940

Matita su carta, mm. 210x310

Firma e data in basso al centro.

Opera registrata presso il Comitato per il Catalogo di Giorgio Morandi in data 15-12-2008.

Provenienza: Galleria Tavoni, Sassomarconi. Bibliografia: 1981, Morandi, Disegni, La Casa dell'Arte Editrice, vol. 1, n. 55; 1988, Morandi, Edizioni Mazzotta, p. 70, n. 32.

€ 30.000/50.000



316

Emilio Vedova

(Venezia 1919-2006)

SENZA TITOLO, 1971, 1971

pittura acrilica e pastello su faesite, cm. 77x96,2

Firmato in basso a destra

Opera registrata presso la Fondazione Emilio e Annabianca Vedova con il n. FV378

Provenienza: Collezione privata

€ 55.000/75.000



317

Lucio Fontana

(Rosario di Santa Fè 1899-Comabbio 1968)

BATTAGLIA, 1950

Terracotta smaltata, dipinta: bianco, nero, giallo, rosa e verde, Diametro cm. 50,5

Sul recto, in basso a destra firma "L. Fontana";

Opera registrata presso la Fondazione Fontana con il n. 4399/3

Provenienza: Collezione privata, Torino; Collezione privata, Rivoli

Bibliografia: 2022, Luca Massimo Barbero, "Lucio Fontana. Catalogo ragionato delle sculture ceramiche", n.50 FPC 19, Tomo I, Skira, Milano, pag. 192.

€ 75.000/95.000



1955

INDICE AUTORI

- (Javacheff) **Christo** - 293
Accardi Carla - 277, 278
Afro (Basaldella) - 300
Aguzzi Fabio - 238
Alinari Luca - 235, 236
Angeli Franco - 283, 295
Annigoni Pietro - 146, 160
Anonimo russo, XX sec. - 198
Anonimo, XX sec. - 197
Attr. a Abraham A. Manievich - 201
Attr. a David Petrovich Shterenberg
- 196
Attr. a Emmanuel Gondouin - 206
Attr. a George Leslie Hunter - 203
Attr. a Georges d' Espagnat - 200
Attr. a Leo Putz - 199
Attr. a Natal'ja Sergeevna Gončarova
- 191
Attr. a Stanislaw Ignacy Witkiewicz
- 195
Attribuibile a Ljubov' Sergeevna
Popova - 193, 194
Aubertin Bernard - 252
Balla Giacomo - 215
Barni Roberto - 260
Berti Vinicio - 237
Borgianni Guido - 141
Braque Georges - 216, 217
Brindisi Remo - 150, 151, 152
Brown James - 290
Bueno Xavier - 285
Burri Alberto - 218
Cagli Corrado - 185
Calder Alexander - 219
Callow William - 202
Capogrossi Giuseppe - 296
Carena Felice - 148
Carrà Carlo - 311
Cassinari Bruno - 163, 175, 286
Chiari Giuseppe - 259
Chin Hsiao - 261
Colombo Gianni - 301
Conti Primo - 149
Corpora Antonio - 274
Costalonga Franco - 263
Croatto Bruno - 179
Dangelo Sergio - 257
D'Anna Giulio - 213
de Pisis Filippo - 314
de Terlikowski Wladimir - 207
Del Pezzo Lucio - 255
Depero Fortunato - 211
Dorazio Piero - 220
Dottori Gerardo - 214
Emblema Salvatore - 262
Esposito Enzo - 239, 240
Faraoni Enzo - 138
Fautrier Jean - 249
Festa Tano - 288
Finzi Ennio - 253
Fioroni Giosetta - 268, 269
Fontana Lucio - 317
Francesco Franco - 155
Funi Achille - 147
Fusi Walter - 156
Galimberti Maurizio - 221
Girieu Pierre-Paul - 208
Greco Emilio - 184
Guarnieri Luciano - 181
Guidi Virgilio - 158, 186
Gusmaroli Riccardo - 250
Kostabi Mark - 279
Landi Edoardo - 282
Lazzaro Walter - 162
Lega Achille - 172
Lodola Marco - 242, 243
Loffredo Silvio - 140
Maccari Mino - 167, 168
Manzù Giacomo - 308
Marignoli Filippo - 174
Marini Marino - 222, 223, 224, 225
Marussig Piero - 159
Mastroianni Umberto - 226
Matisse Henri - 227
Matta Sebastian - 228, 291, 292, 304,
306
Mauri Fabio - 266, 267
Menzio Francesco - 183
Migneco Giuseppe - 157, 165
Mondino Aldo - 248, 264, 280
Montesano Gianmarco - 271
Morandi Giorgio - 315
Morlotti Ennio - 188
Nespolo Ugo - 270
Nigro Mario - 229
Nitsch Hermann - 302
Paladino Mimmo - 309
Perilli Achille - 284
Perissinotti Lino - 164
Petrașcu Gheorghe - 204
Peyron Guido - 143
Pomodoro Arnaldo - 307
Possenti Antonio - 139, 166, 176
Pozzati Concetto - 256
Radice Mario - 212
Rapetti Alfredo - 241
Rognoni Franco - 209
Romagnoli Giovanni - 182
Romano Paola - 258
Rosai Ottone - 144, 145, 170, 171,
189, 312, 313
Rotella Mimmo - 230, 303, 305
Salvo - 231
Santomaso Giuseppe - 299
Savinio Alberto - 310
Scatizzi Sergio - 142, 180
Schifano Mario - 232, 233, 234, 244,
245, 246, 247, 254, 273, 275, 281, 287,
294
Severini Gino - 297, 298
Simeti Turi - 272, 276
Soffici Ardengo - 173
Soggetti Gino - 210
Squillantini Remo - 177, 178
Tirinnanzi Nino - 161, 169
Tobey Mark - 289
Tozzi Mario - 187
Udaltsova Nadezhda Andreevna - 192
Ullman Paul - 205
Vedova Emilio - 316
Venturi Venturino - 136, 137
Verna Claudio - 265
Veronesi Luigi - 251
Villoresi Franco - 153, 154
Witkiewicz Stanislaw Ignacy - 190

CONDIZIONI DI VENDITA

1. La Casa d'Aste Pananti è incaricata a vendere, in locali aperti al pubblico, gli oggetti affidati in nome e per conto dei mandanti, come da atti registrati all'Ufficio I.V.A. di Firenze. Non potranno farle carico obblighi se non quelli discendenti dal mandato.
2. All'atto dell'aggiudicazione l'acquirente dovrà provvedere al pagamento del prezzo, diritti e quant'altro in contanti, oppure tramite bonifico bancario: INTESA SANPAOLO, c/c 8612 Pananti Casa d'Aste S.r.l. – ABI 03069 CAB 02993 – CIN W- IBAN IT26W0306902993100000008612 SWIFT BCITITMM.
 - 2.1 La Casa d'Aste Pananti a propria discrezione, potrà acconsentire a che l'aggiudicatario versi solamente una caparra pari al 30% del prezzo stabilito con l'aggiudicazione, oltre ai diritti d'asta, le spese e quant'altro. In questo caso il completamento del pagamento dovrà avvenire entro e non oltre le ore 18:00 del lunedì successivo alla vendita.
 - 2.2 Dopo il pagamento gli oggetti venduti devono essere ritirati dall'acquirente a sua cura e rischio entro le ore 18:00 del lunedì successivo alla vendita, termine questo ultimo da considerarsi perentorio. La Casa d'Aste Pananti è autorizzata a non consegnare quanto aggiudicato se prima non si è provveduto all'integrale pagamento di quanto dovuto. La consegna del lotto aggiudicato avverrà presso i locali della Galleria Pananti.
 - 2.3 In caso di mancato adempimento nei termini perentori sopra stabiliti sarà facoltà della Casa d'Aste Pananti richiedere l'adempimento.

In caso di inadempimento laddove sia stata versata la caparra di cui al punto 2.1 la Casa d'Aste Pananti avrà la facoltà di chiedere la risoluzione di diritto del contratto di aggiudicazione attraverso semplice comunicazione scritta, trattenendosi, a titolo di penale, le somme già incassate, salvo in ogni caso il diritto al risarcimento del danno ulteriore.

In ogni altro caso di inadempimento la Casa d'Aste Pananti, fermo restando per essa il diritto di risoluzione del contratto con semplice comunicazione scritta, avrà diritto di ottenere il pagamento a titolo di penale forfettariamente predeterminata del 40% del prezzo di aggiudicazione.
3. L'asta sarà preceduta da un'esposizione delle opere durante la quale un responsabile della Casa d'Aste Pananti sarà a disposizione per ogni chiarimento. L'esposizione ha lo scopo di far bene esaminare lo stato di conservazione e la qualità degli oggetti e chiarire eventuali errori e/o inesattezze in cui si fosse incorsi nella compilazione del catalogo. Dopo l'aggiudicazione nessuna contestazione in merito potrà pertanto essere accolta, fatto salvo quanto previsto dal punto 4.
4. Eventuali contestazioni circa l'esattezza delle attribuzioni riportate nel catalogo d'asta dovranno essere mosse a mezzo raccomandata con ricevuta di ritorno da inviare entro e non oltre 8 giorni dalla data di aggiudicazione. Se la contestazione risultasse fondata, sulla base della documentazione che in ogni caso dovrà essere prodotta a cura e spese dell'aggiudicatario, la Casa d'Aste Pananti sarà tenuta esclusivamente al rimborso delle somme già percepite senza interessi, dietro restituzione dei beni aggiudicati, senza alcun ulteriore obbligo di risarcimento a nessun titolo. Infatti la Casa d'Aste Pananti, nella propria qualità di mandataria, non potrà ritenersi responsabile per le attribuzioni ed expertise relativi ai lotti battuti.
5. La Casa d'Aste Pananti, pur adoperandosi con la massima serietà e scrupolosità, non potrà ritenersi responsabile per eventuali errori in cui dovesse incorrere nell'esecuzione di offerte scritte o telefoniche. Pertanto l'offerente, nel compilare l'apposito modulo dovrà accuratamente controllare i numeri dei lotti, le descrizioni e le cifre indicate. La richiesta di partecipazione telefonica sarà accettata esclusivamente se formulata per iscritto almeno 4 ore prima della vendita. La Casa d'Aste Pananti si riserva il diritto di registrare le offerte telefoniche declinando ogni responsabilità nei confronti dell'aggiudicatario in relazione alle offerte formulate telefonicamente.
6. Non sono ammesse contestazioni in merito all'aggiudicazione dei lotti, che viene decisa dal banditore in modo insindacabile.
7. Durante la gara il direttore della vendita ha la facoltà di riunire o di separare i lotti. Lo stesso, in qualità di mandatario, potrà compiere tutte quelle attività per il migliore espletamento del mandato.
8. L'acquirente, oltre al prezzo di aggiudicazione, dovrà corrispondere il **25%** dello stesso, comprensivo di diritti d'asta, spese ed IVA. Per le **Aste a Tempo** l'acquirente, oltre al prezzo di aggiudicazione, dovrà corrispondere il **30%** dello stesso, comprensivo di diritti d'asta, spese ed IVA.
- 8.1 Il ritiro immediato del bene sarà possibile dopo l'effettivo pagamento che dovrà avvenire in contanti, con assegno circolare, bancario o bonifico.
9. Le stime relative al possibile prezzo di vendita, stampate sotto la descrizione dei lotti riportati nel catalogo, sono espresse in Euro e non comprendono i diritti d'asta previsti al punto 8. Tuttavia, essendo tali stime effettuate con largo anticipo rispetto alla data dell'asta, potranno essere soggette a revisione, che verrà adeguatamente comunicata al pubblico durante l'asta.
10. Il presente regolamento viene accettato automaticamente da tutti coloro che concorreranno alla vendita all'asta. I partecipanti alla vendita dichiarano che ogni eventuale controversia derivante dal presente atto sarà deferita in via esclusiva alla cognizione del Foro di Firenze, accettando contestualmente in tal modo l'esclusiva giurisdizione italiana.

R E G O L A M E N T O

1. Le condizioni di vendita sono quelle specificate sul catalogo dell'asta.
2. L'offerta per corrispondenza equivale all'alzata di mano in sala.
All'aggiudicazione andrà aggiunto il 25% quale diritti d'asta compresa IVA ove previsto (dalla norma di legge).
3. L'offerta per corrispondenza sarà valida fino a che sarà uguale o superiore al massimo prezzo battuto in sala.
4. Nel caso ci giungessero, per una stessa opera, più offerte di pari importo, l'opera verrà aggiudicata alla prima offerta pervenutaci.

L'INDISCRETO

GALLERIA PANANTI  CASA d'ASTE
D A L 1 9 6 8

.....
rivista • di • approfondimento • • •
culturale • • • su • arte • scienza •
cultura pop • edizioni • Pananti • •
.....
.....
• • • • www.indiscreto.org • • • •
.....



GALLERIA PANANTI  CASA d'ASTE
DAL 1968

Palazzo Peruzzi de' Medici - Via Maggio, 28/A - 50125 Firenze- Tel. +39 055 2741011 - Fax +39 055 2741034
Pananti Atelier - Casa Dugnani - Via Aurelio Saffi, 9 - 20123 Milano - Tel. +39 02 84073085

www.pananti.com