



GALLERIA PANANTI  CASA d'ASTE

D A L 1 9 6 8

ARTE MODERNA E CONTEMPORANEA

ESPERTI

Arte Moderna e Contemporanea
Piero Pananti
Filippo Pananti

Arte Italiana, dipinti,
disegni e sculture del XIX e XX sec.
Filippo Pananti
Emanuele Castellani

Dipinti,
mobili e oggetti di Antiquariato
Emanuele Castellani
Assistente:
Leonardo Scarfò

Grafica e Edizioni
Paolo Parri

Tessuti, tappeti e arazzi
Claudio Martinelli

Schede e ricerche
Chiara Cerrata

Aste a tempo
Lorenzo Lippi
Costanza Castelnuovo Tedesco

Direzione
Filippo Pananti

Amministrazione
Rosario Minniti

Segreteria
Simonetta Guerra

Magazzino/Consegne
Salvatore Schipani, Marco Magni,
Gabriele Santi, Alessio Torricelli

Contabilità
Ivonne Seitz, Francesca Colombo

Grafica e design
Lorenzo Lippi

Fotografia
Marco Giacomelli

Consulenti per il restauro
L'Atelier restauro dipinti
Chiara Piani
Daniele Rossi

Ufficio Stampa
Bianca Zani Pananti
Maddalena Torricelli

Responsabile Sede Milano
Matilde Scaramellini

Referente per il sud Italia
Enrico Caruso
enrico@pananti.com

**ANTIQUARIATO
AUTORI DEL XIX E XX SEC
ARTE MODERNA E CONTEMPORANEA**

ESPOSIZIONE FIRENZE
dal 13 al 19 giugno 2024
orario 10.00/13.00 - 14.00/19.00

ASTA
Giovedì 20 giugno 2024, ore 15.00

CASA PANANTI:

la webserie che svela il dietro le quinte di una casa d'aste

Casa Pananti è la prima webserie italiana, nata per raccontare in modo autentico l'inedito dietro le quinte di una casa d'aste. Un'occasione unica per guardare all'interno del mondo delle aste d'arte, osservando la vita e il lavoro di una delle case di vendita più importanti d'Italia.

Sulla scena si muovono i vari protagonisti, siano essi la famiglia o il gruppo di lavoro. Ecco allora Piero Pananti, fondatore della galleria, il figlio Filippo, amministratore e battitore appassionato che cura ogni passaggio dall'acquisizione delle opere alle stime, ai rapporti con i clienti; Emanuele Castellani, esperto di arte antica, che studia le condizioni delle opere, le attribuzioni e la composizione dei cataloghi; Lorenzo Lippi, graphic designer con il compito di curare l'aspetto editoriale e coordinare le vendite e i bilanci dal web.

Insieme a loro i professionisti e collaboratori che operano nell'amministrazione, la segreteria, il magazzino, gli spostamenti delle opere, i rapporti con il pubblico, e poi c'è Marchino, il presidente onorario, oltre alla mascotte, la bassotta Margot. È un linguaggio garbato, quello usato dal regista Giovanni Piscaglia, per aprire le porte di un mondo ancora poco conosciuto al di là degli aspetti clamorosi delle grandi aste internazionali.

Tra scene di vita reale e interviste in presa diretta, la regia di Giovanni Piscaglia rivela l'immagine di una vera famiglia fiorentina con uno spiccato senso dell'umorismo, capace di realizzare ogni anno vendite milionarie in tutto il mondo.

WWW.PANANTI.COM



CASA PANANTI

LA WEB SERIE

REGIA DI
GIOVANNI PISCAGLIA





**ARTE MODERNA
E CONTEMPORANEA**

dal lotto 164 al lotto 342
Giovedì 20 giugno, ore 15.00

164

Anonimo, XX sec.

NUDO DI DONNA SEDUTA

Acquerello su carta, cm. 148x98,5

Traccia di firma in alto a sinistra "G [...]"

€ 800/1.200

164



165

Noemi Zocchi Scarselli

(XX sec.)

PAESAGGIO

Olio su cartone, cm. 35x49

Firma in basso a destra. Sul verso: etichetta dattiloscritta con dati dell'autore.

€ 300/500

165



166

Attr. a Ardengo Soffici

NATURA MORTA CON FRUTTA

Tempera su carta, cm. 24,5x31,5

Firma in basso a sinistra.

€ 400/600

166





167

167

Colette Rosselli

(Losanna 1911-Roma 1996)

SENZA TITOLO, (1975)

Olio su tela, cm. 27x34

Sul verso: (Colette Rosselli/1975).

€ 200/400



168

168

Colette Rosselli

(Losanna 1911-Roma 1996)

ANIMALE FANTASTICO

Olio su compensato, cm. 35x25

Sigla in basso a destra.

€ 200/400



169

169

Colette Rosselli

(Losanna 1911-Roma 1996)

CAVALLO

Olio su faesite, cm. 32x41

Sigla in basso a destra.

€ 200/400

170

Claudio Cargioli

(Fosdinovo 1952)

L'OMBRA MI PRECEDE

Olio su tavola, cm. 30x30

Firma in basso a sinistra.

Sul verso: firma e titolo.

Autentica dell'autore su foto.

€ 1.800/2.500

171

Ennio Pozzi

(Sesto Fiorentino 1893-1972)

AUTORITRATTO, 1947

Olio su tavola, cm. 50x37

Firma e data in basso a destra.

€ 350/500

172

Nino Tirinnanzi

(Greve in Chianti 1923-2002)

PAESAGGIO CON CASE, 1990

Acquerelli e carboncino su carta, cm. 16,5x24

Firma e data in basso a sinistra.

€ 800/1.200



170

171



172





173

174



173

Guido Peyron

(Firenze 1898-1960)

FIORI NELLA BROCCA

Olìo su tela, cm. 73x55

Firma in basso a sinistra.

€ 800/1.200

174

Sergio Scatizzi

(Gragnano 1918-Firenze 2009)

CHIANTI

Olìo su tavola, cm. 38,5x48,5

Firma in basso al centro.

Sul verso: firma e titolo. Autentica dell'autore su foto.

Autentica Studio d'Arte Moderna Il Fiore, Archivio delle opere del Maestro Sergio Scatizzi, su foto.

€ 400/600

175

Franco Francese

(Milano 1920-1996)

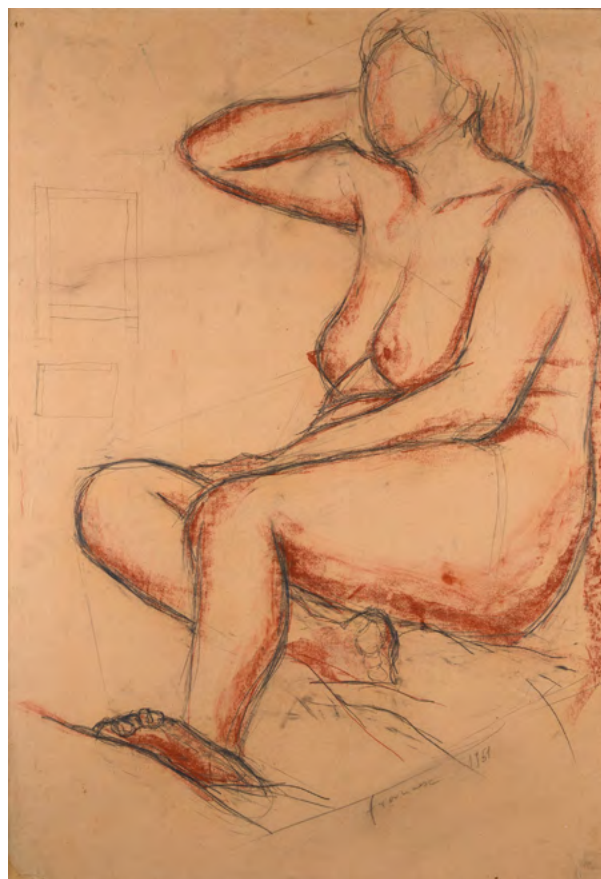
NUDO SEDUTO, 1951

Carboncino e matita su carta, cm. 100x70

Firma e data in basso al centro.

€ 250/500

175



176

Sergio Scatizzi

(Gragnano 1918-Firenze 2009)

LAGUNA

Olio su tavola, cm. 50x40

Firma in basso a destra.

Sul verso: firma e titolo.

Autentica Studio d'Arte Moderna, Il Fiore Archivio delle opere del maestro Sergio Scatizzi, su foto.

€ 400/600

176



177

Fernando Farulli

(Firenze 1923-1997)

FABBRICA

Olio su cartone telato, cm. 24,5x30,5

Sul verso: etichetta Galleria d'Arte L'Indiano con dettagli dell'opera e firma di Piero Santi.

€ 300/500

178

Luca Alinari

(Firenze 1943-Firenze 2019)

SENZA TITOLO

Tecnica mista su cartoncino, cm. 70x50

Firma in basso a destra.

Sul verso: firma. Autentica dell'autore su foto.

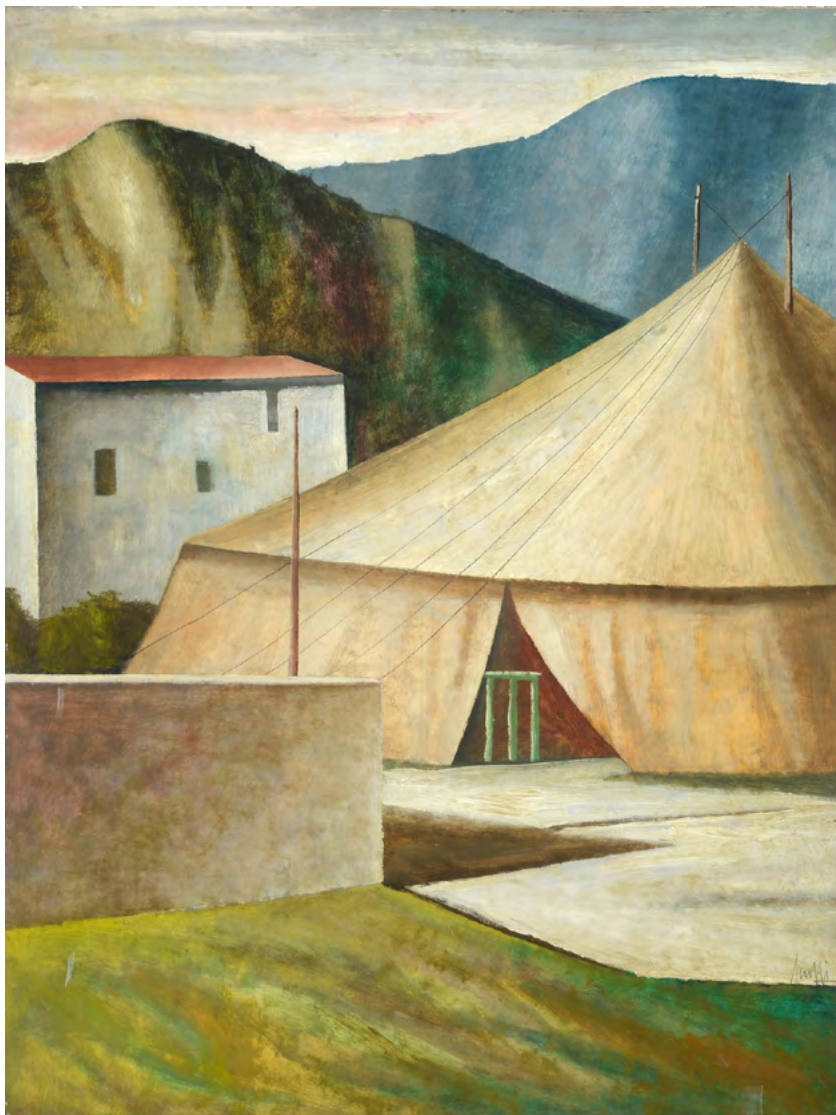
€ 700/1.000

178



177





179

179

Marcello Scuffi

(Tizzana 1948-Quarrata 2021)

CIRCO

Olio su tavola, cm. 80x60

Firma in basso a destra.

Autentica di Luciano Scuffi, su foto.

€ 1.500/2.500

181



181

Enrico Martini

(Frosinone 1898-Roma 1973)

TESTA

Terracotta, cm. 32x24x18

Firmato e datato: "Martini/ 40"

€ 300/500

182

Roberto Barni

(Pistoia 1939)

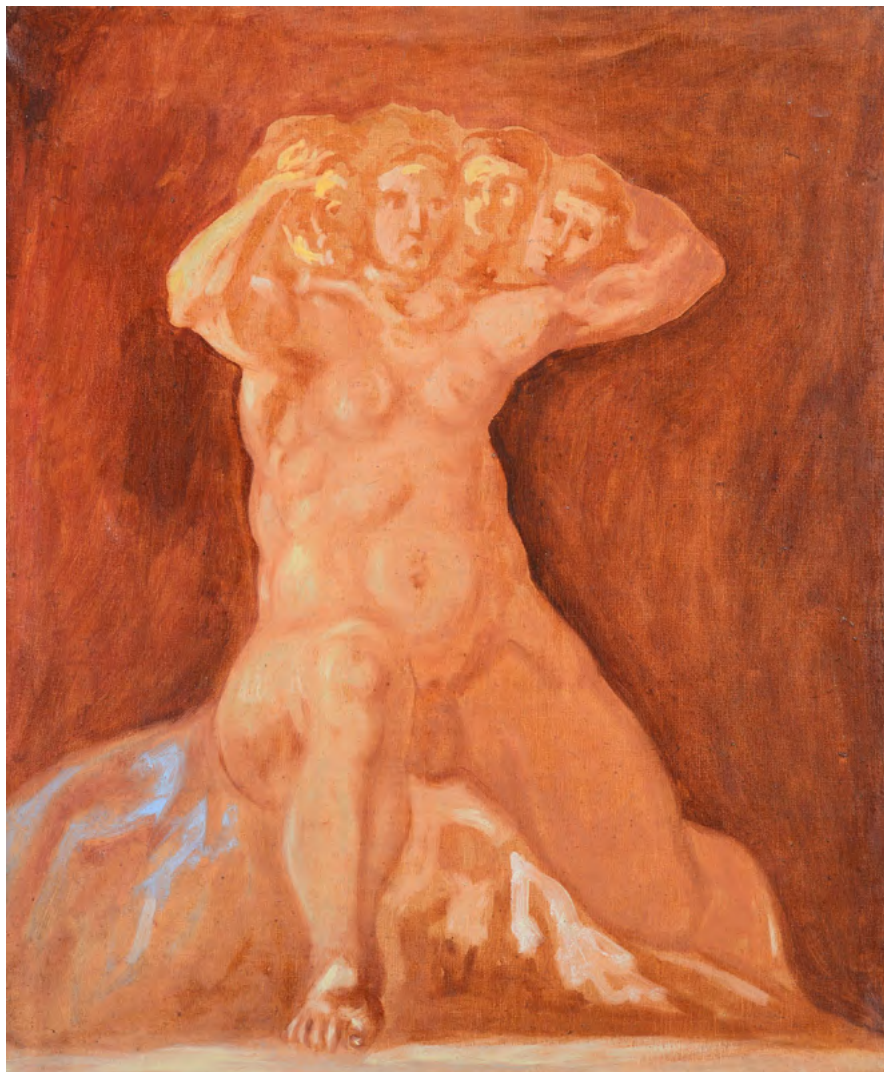
L'OSSERVATORE, 1980

Olio su tela, cm. 60x50

Sul verso: firma, data e titolo; etichetta

Galleria La Salita, Roma, con dati dell'opera.

€ 2.000/4.000



182

183

Giorgio Gost

(Salsomaggiore 1962)

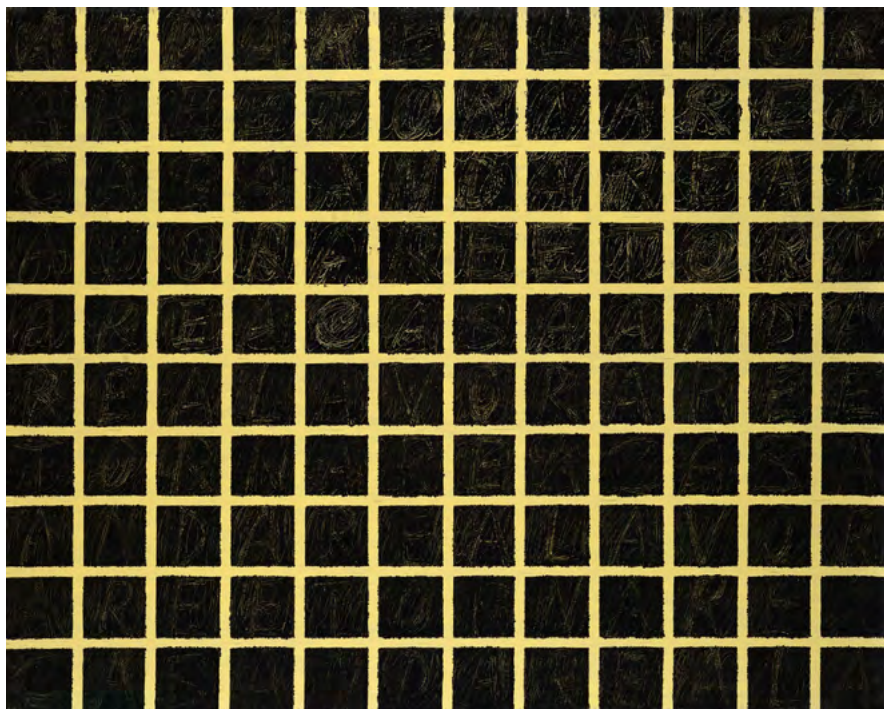
(AFTER BOETTI) ANDARE A LAVORARE E
TORNARE A CASA, 2010

Olio e graffito su tela, cm. 80x100

Sul verso: firma, data, numero d'archivio.

€ 1.500/2.500

183





184

184

Marcello Fantoni

(Firenze 1915)

VASO GLOBULARE IN CERAMICA

Firmato alla base. cm. 14,5

€ 400/600



185

185

Walter Fusi

(Udine 1924-Colle Val D'Elsa 2013)

ALTER THE LONG SUMMER

Olio e sabbia su tela, cm. 100x100

Sul verso: firma e titolo.

€ 2.500/5.000



186

186

Fabrizio Clerici

(Milano 1913-Roma 1993)

L'ANFITEATRO DEL MINOTAURO, (1971)

Inchiostro su carta, cm. 30,5x44

Firma in basso a destra.

€ 350/500

187

Urano Palma

(Varese 1936-Rovasenda 2010)

SENZA TITOLO

Scultura in legno. cm. 94.

€ 500/800

188

Luigi Bartolini

(Cupramontana 1892-Roma 1963)

PAESAGGIO

Tempera e pennarelli su carta,
cm. 24,5x34,5

Firma in basso a sinistra.

€ 200/400



188

189

Antonio Possenti

(Lucca 1933-2016)

SENZA TITOLO

Olio su tavola, cm. 60x60

Firma in alto al centro.

Sul verso: etichetta Galleria Faustini, Firenze.

€ 2.500/4.500

189



187





190

190

Umberto Mastroianni

(Fontana Liri 1910-Marino 1998)

SULLA SOGLIA DEL SEGNO DELLA METAMORFOSI

Acrilici su rame inciso e sbalzato, cm. 30x20
Firma in basso al centro.

Esposizioni: 1989, Omaggio a Umberto Mastroianni, Associazione A.M.A, Napoli; 1996; Umberto Mastroianni, Galleria d'Arte La Borgogna, Milano.
Autentica di Floriano De Santi con n. M/G/F/20218, su foto.

€ 1.800/2.500

191

Mino Maccari

(Siena 1898-Roma 1989)

FIGURE E CASE

Olio su tela, cm. 29,5x50
Firma in alto a sinistra.

€ 1.500/2.500



191

192

Virgilio Guidi

(Roma 1891-Venezia 1984)

CIELO ANTICO ROSSO E NERO, 1957

Olio su tela, cm. 91x70

Sul verso: sul telaio titolo e data; cartiglio
manoscritto con riferimento al titolo e alla Galleria
San Fedele.

€ 5.000/8.000

192



193

Mino Maccari

(Siena 1898-Roma 1989)

FIGURE

Olio su cartone telato, cm. 50x35

Firma in basso a sinistra.

€ 800/1.000

193





194

194

Primo Conti

(Firenze 1900-Fiesole 1988)

CAMPAGNA FIESOLANA, 1948

Olio su tela, cm. 36x36

Firma e data in basso a destra.

Sul verso: dichiarazione di autenticità di Primo Conti.

€ 1.500/2.500



195

195

Primo Conti

(Firenze 1900-Fiesole 1988)

FOLAGA E GLADIOLI (NATURA MORTA CON CACCIAGIONE), 1927

Olio su tela, cm. 80x60

Firma e data in basso a destra.

Sul verso: timbro Galleria Farsetti, Prato; sul telaio timbro Bottega d'Arte, Livorno; timbro I Mostra Regionale d'Arte, Firenze, 1928.

Esposizioni: 1928, I Mostra Regionale d'Arte

Toscana, Chiostrì di Santa Maria Novella, aprile - giugno, Firenze, catalogo della mostra Tip.Ciolfi, ripr. sul cat, p. 77, n. 29.

Bibliografia: 1928, Il Tevere, B. Pavolini, La Mostra dei Sindacati Toscani a Firenze, Roma, 2 maggio, ripr.; Il Raduno, s.a., s.t., a.VI, Roma, 9 giugno, ripr.; Arti Plastiche, s.a., Mostra regionale d'arte toscana, 16 luglio; 1941, Torriano, P., Primo Conti, Firenze Le Monnier.

€ 1.300/2.500

196

Enrico Paulucci

(Genova 1901-Torino 1999)

CIELO ROSSO, 1971

Olio su tela, cm. 75x55

Firma in basso a destra.

Sul verso: firma, data, titolo e dedica; timbri
Galleria L'Artistica, Campi Bisenzio.

€ 700/1.000

196



197

Orfeo Tamburi

(Jesi 1910-Parigi 1994)

TETTI DI PARIGI

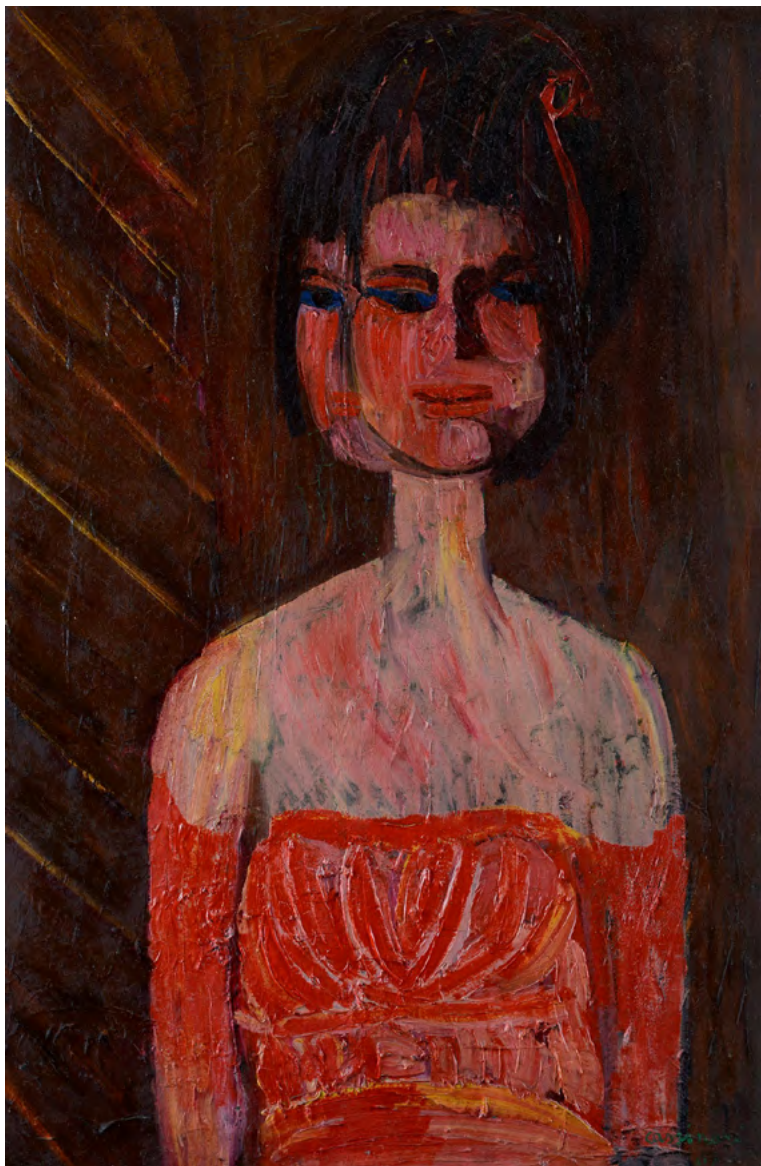
Olio su tela, cm. 35,5x24,5

Firma in basso a destra.

€ 1.300/2.000

197





198

198

Bruno Cassinari

(Piacenza 1912-Milano 1992)

FLORA, 1967

Olio su tela, cm. 90x60

Firma in basso a destra.

Sul verso: firma, data e titolo.

Autentica dell'autore su foto.

€ 3.000/5.000



199

199

Giuseppe Cesetti

(Toscana 1902-1990)

CAVALLI

Olio su tela, cm. 65x70

Firma in basso a sinistra.

Sul verso: timbro Galleria d'Arte Falsetti,

Prato, con n. 3472; Galleria l'Artistica,

Campi Bisenzio.

€ 900/1.200

200

Salvatore Fiume

(Comiso 1915-Milano 1997)

ISOLANE

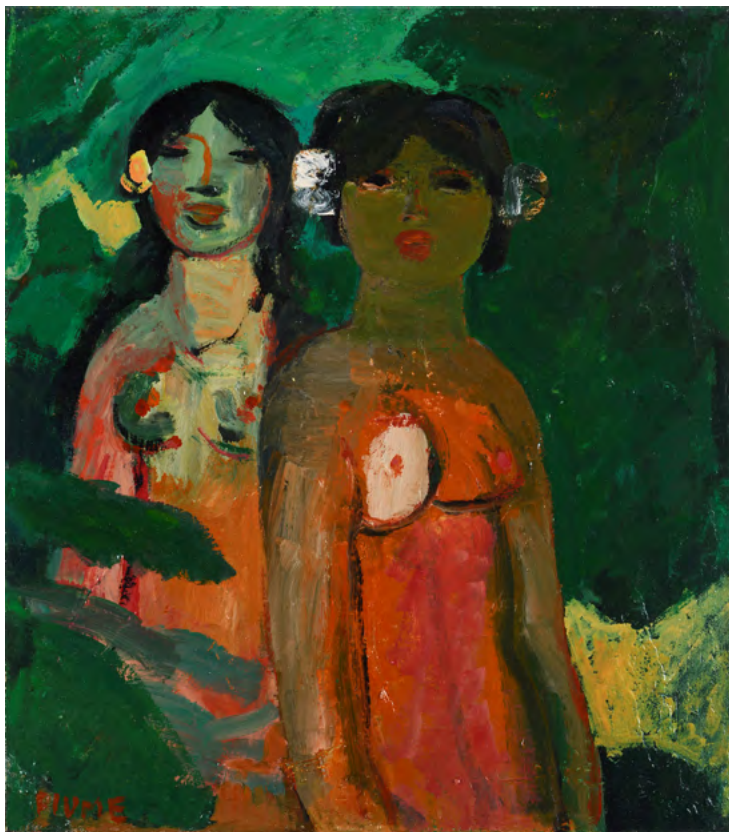
Olio su faesite, cm. 59x47

Firma in basso a sinistra.

Autentica dell'autore su foto.

€ 1.300/2.500

200



201

Mario Tozzi

(Fossombrone 1895-Francia 1979)

COMPOSIZIONE (1945)

Olio su tela, cm. 54x40

Firma in basso a sinistra.

Sul verso: timbro Galleria d'Arte Farsetti, Prato.

Bibliografia: 1988, M. Pasquali, Catalogo
ragionato generale dei dipinti di Mario Tozzi, vol
1, p. 322, tav. 45/20.

€ 7.000/10.000

201





202

202

Roberto Crippa

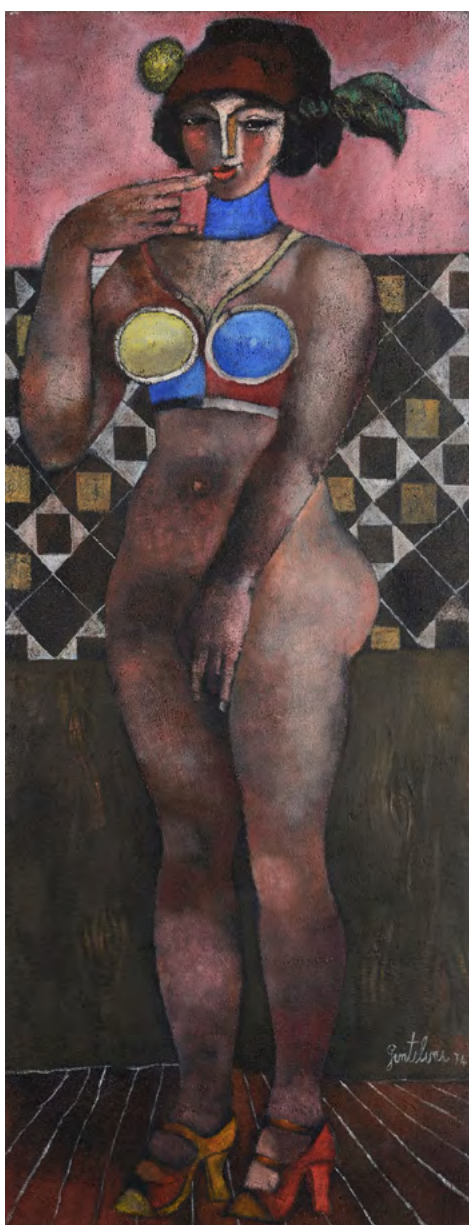
(Milano 1921-Bresso 1972)

SENZA TITOLO, 1970

Olio su compensato, cm. 43x55

Sul verso: firma, data e titolo.

€ 1.300/2.500



203

203

Franco Gentilini

(Faenza 1909-Roma 1981)

EVA, 1974

Olio su tela, cm. 112,5x43

Firma e data in basso a destra.

Sul verso: etichetta Galleria d'Arte Mentana,
Firenze con dati dell'opera.

€ 6.000/8.000

204

Mino Maccari

(Siena 1898-Roma 1989)

FIGURE

Tempera su cartoncino, cm. 20,5x28

Firma in alto a destra.

Sul verso: dedica.

€ 400/600



205

Mino Maccari

(Siena 1898-Roma 1989)

SIRENA E AMMIRAGLIO, 1961

Olio su cartone telato, cm. 40x50

Firma e data in basso a sinistra.

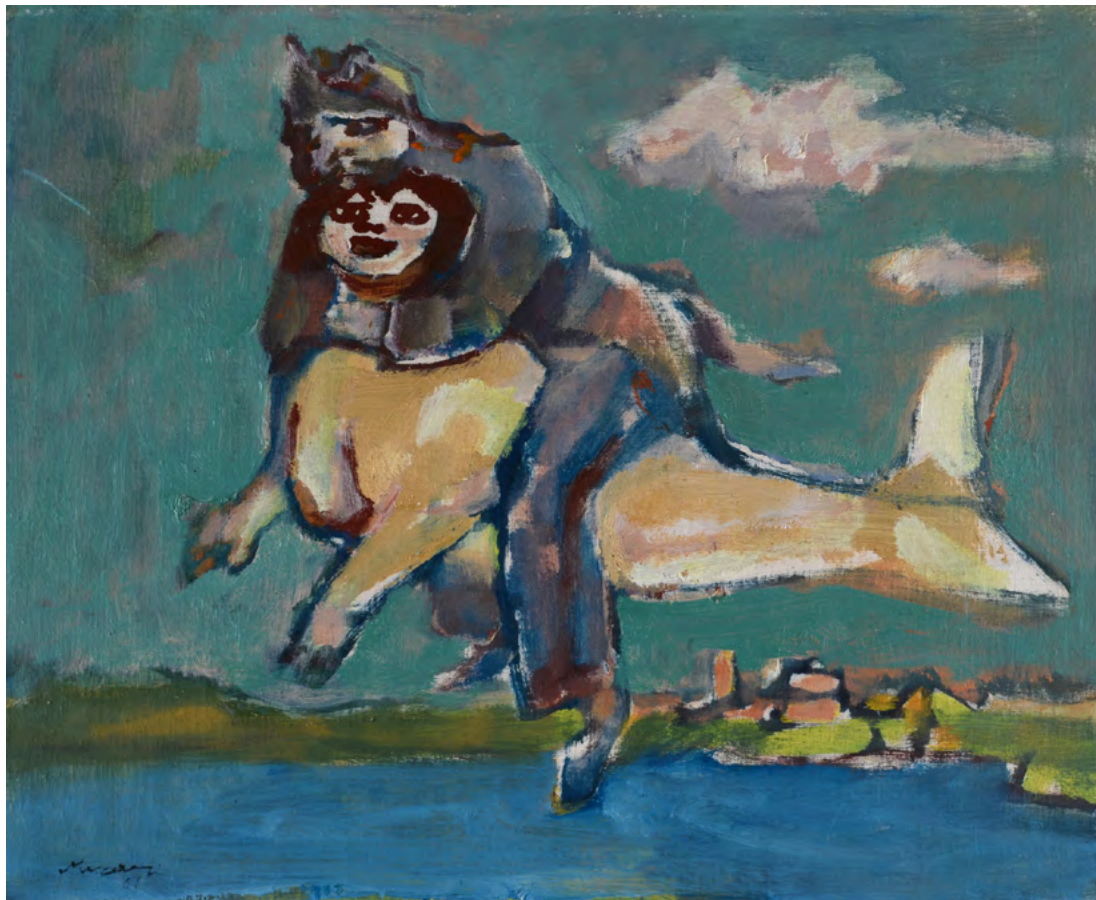
Sul verso: firma, titolo e data.

L'opera è registrata presso l'Archivio Generale del Maestro Mino Maccari con n. 4984. Autentica dell'Archivio su foto.

€ 1.600/2.000

204

205





206

206

Leoncillo (Leonardi)

(Spoleto 1915-Roma 1968)

SENZA TITOLO, 1959

Tempera su carta, cm. 29x21,5

Firma e data in basso a destra.

€ 800/1.200

207

Antonio Bueno

(Berlino 1918-Firenze 1984)

SEQUENZA DI IMPRONTE, 1964

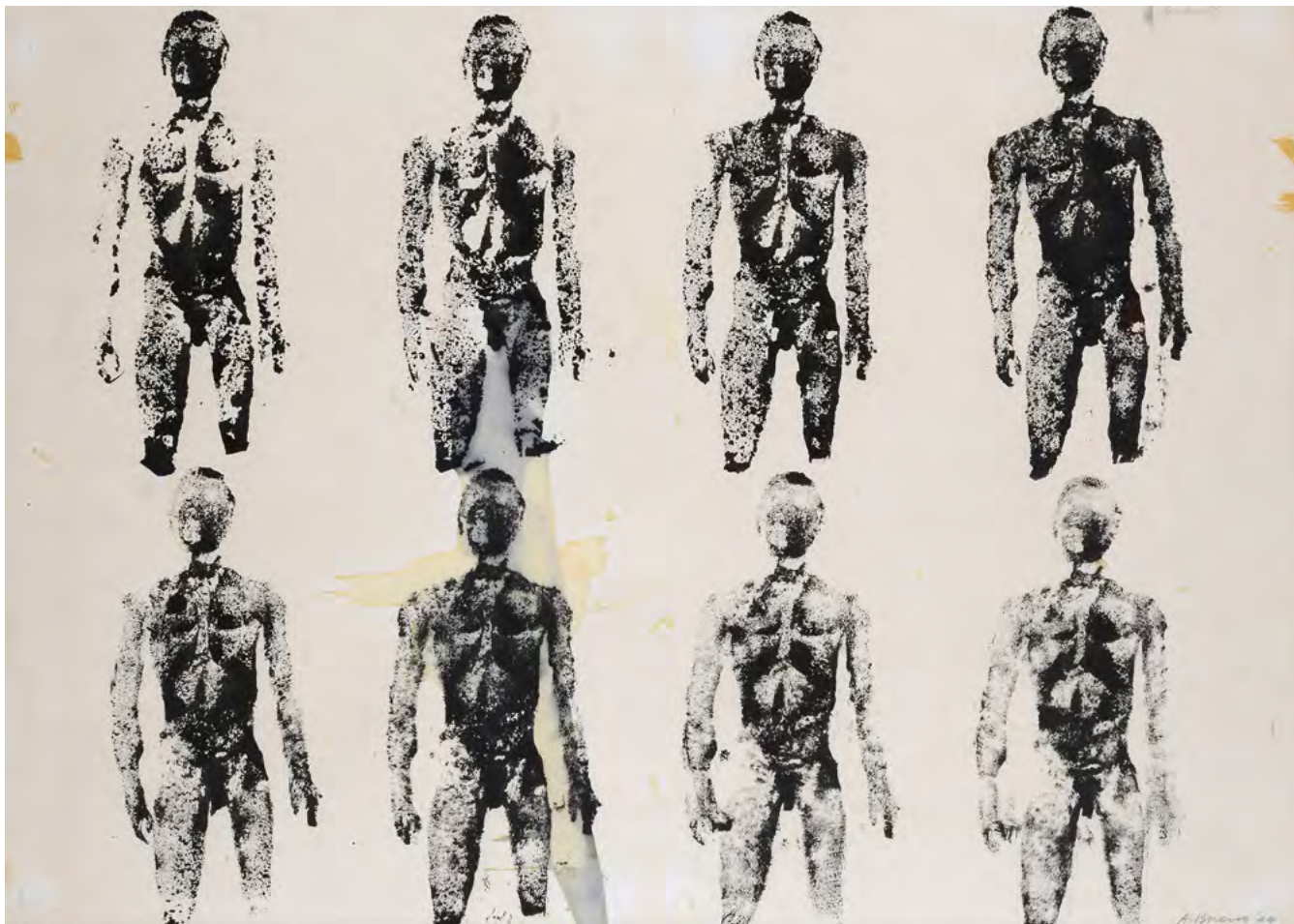
Impronta a inchiostro su carta , cm. 50x70

Firma e data in basso a destra. L'opera è registrata presso l'Archivio Antonio Bueno con n. AB 020/013.

Autentica di Isabella Bueno su foto.

€ 3.000/4.000

207



208

Alberto Manfredi

(Reggio Emilia 1930-2001)

DUE FIGURE, 1995

Olio su cartone, cm. 30x20

Sul verso: firma e data.

€ 1.500/2.500

208



209

Alberto Manfredi

(Reggio Emilia 1930-2001)

IL BUSTO BIANCO, 1994

Olio su cartone, cm. 40x30

Firma e data in basso a sinistra.

Sul verso: firma, data e titolo;

timbro Archivio Generale Il Mappamondo,

Milano.

€ 2.500/4.500

209





210

210

Achille Funi

(Ferrara 1890-Appiano Gentile 1972)

RITRATTO, (1948)

Carboncino su carta, cm. 38,5x29,5

Sul verso: firma e data.

€ 500/800



211

211

Arturo Tosi

(Busto Arsizio 1871-Milano 1956)

PAESAGGIO

Xilografia, mm. 25x35; es. 47/75

Firma in basso a destra; tiratura in basso a sinistra.

€ 300/500



212

212

Renato Birolli

(Verona 1905-Milano 1959)

L'AUGURE, 1932

Tempera e pastello su carta, cm. 24,5x34,5

Firma e data in basso a destra.

Sul verso: timbro Galleria Annunciata, Milano, con n. 164/b.

€ 350/500



213



214

213

Lorenzo Viani

(Viareggio 1882-Ostia 1936)

STRADA CON FIGURE

China su carta, cm. 24,5x17,5

Dedica in basso a destra.

€ 200/400

214

Anonimo, inizi XX sec.

FIGURE (COMPOSIZIONE CUBISTA)

Tempera su carta, cm. 17x14

€ 500/800

215

Anonimo russo, XX sec.

PAESAGGIO, 1939

Acquerelli su carta, cm. 39x50

Siglato e datato in basso a sinistra:

"A. H. 29".

€ 700/1.000

215





216

216

Anonimo russo, XX sec.

PAESAGGIO, 1938

Acquerello su carta, cm. 17x26

Siglato in basso a destra: "O. B. 38".

€ 400/600



217

217

Attr. a David Petrovich Shterenberg

COMPOSIZIONE

Olio su tela riportata su cartone, cm.

15,3x13,5

Firma in basso a destra.

€ 500/700



218

218

Anonimo, XX sec.

PAESAGGIO CUBISTA, 1934

Acquerelli su cartoncino, cm. 27,5x25

Siglato e datato in basso a destra: "G.D.

34". Sul verso: etichetta con caratteri cirillici

"Museo Puskin delle Belle Arti" di Mosca.

€ 400/600

219

Anonimo, XX sec.

COMPOSIZIONE CUBISTA CON CASE E
FIGURE

Acquerello su carta, cm. 21,5x16

Siglato "SS" in basso a destra.

€ 500/800

220

Attr. a Stanislaw Ignacy Witkiewicz

COMPOSIZIONE, 1921

Olio su cartone, cm. 35x26

Sigla e data in basso a destra: "S. W. 21".

€ 1.000/2.000

221

Anonimo, XX sec.

COMPOSIZIONE SUPREMATISTA, 1947

Carboncino e pastelli, cm. 40x29

Sigla e data in basso a destra: "R. 47".

€ 1.000/2.000

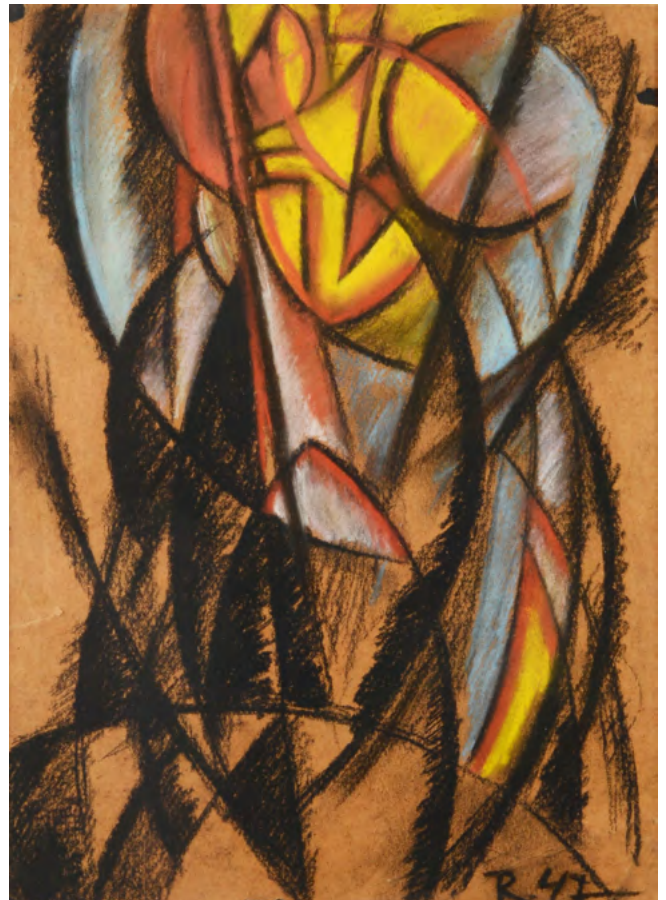
219



220



221





222

223



222

Attribuibile a Ljubov' Sergeevna Popova

COMPOSIZIONE

Tempera su cartone, cm. 12x8

€ 1.000/2.000

223

Nikolai Mitrofanovich Nikonov

(Yaransk 1889-Moscow 1975)

SALMONE, 1948

Olio su cartone, cm. 16x44

Firma e data in basso a sinistra.

€ 700/1.000

224

Anatolii Petrytskyi

(Kiev 1895-Kiev 1964)

CAVALIERE

Stampa a colori, cm. 24,5x18

Studio per l'opera di Rossini "Guglielmo Tell".

Sul verso: appunti a matita in cirillico.

€ 100/200



225



226

225

Joseph Binder

(Vienna 1898-Vienna 1972)

DONNA AL TAVOLO, 1933

Matite colorate su carta, cm. 21,5x14,5

Firma in basso a destra; data in basso a sinistra.

€ 400/600

226

Anonimo, XX sec.

FIGURE FEMMINILI (COMPOSIZIONE CUBISTA), 1918

Tempera su carta, cm. 22x16,5

In basso a sinistra: sigla "S. D. 18/ Stockholm".

€ 500/800

227

Anonimo russo, XX sec.

SUONATORE DI CHITARRA

Tempera su carta, cm. 34x44

Firmato "Lev Kaplanskij" in basso a sinistra.

€ 700/1.000

227





228

228

Anonimo, XX sec.

RAGAZZA CON BAMBINO

Olio su tela, cm. 50,5x35,5

Firmato in basso a sinistra: "Monti".

€ 2.000/4.000

229

Luigi Russolo

(Portogruaro 1885-Laveno-Mombello 1947)

PAESAGGIO (FRONTE) - PAESAGGIO (RETRO)

Matite e inchiostro su carta, mm. 22,5x32

Firma in basso a destra.

L'opera è registrata presso l'Associazione Luigi Russolo con i n. CLMO1943dc01 e CLMO1943dc01. Certificato di autenticità e archiviazione Associazione Luigi Russolo.

€ 1.800/2.500



229

230

Attribuibile a Ljubov' Sergeevna

Popova

COMPOSIZIONE

Tempera su cartone, cm. 13x8,5

Sul verso: timbro indistinto.

€ 1.000/2.000

230



231

Attribuibile a Ljubov' Sergeevna

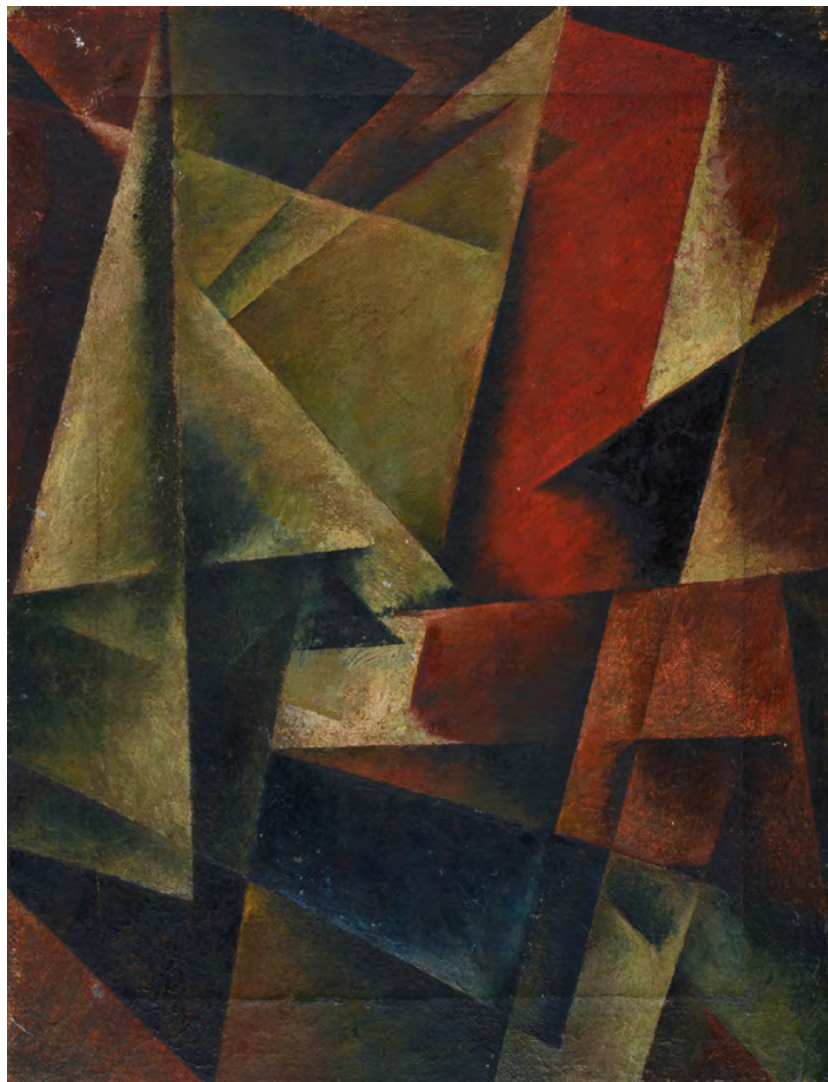
Popova

COMPOSIZIONE

Olio su tela, cm. 35,5x27

€ 5.000/7.000

231





232

232

Stanisław Ignacy Witkiewicz

(Varsavia 1885-Jeziory 1939)

COMPOSIZIONE

Olio su tela riportata su tavola, cm. 38x30

Firma in basso a destra.

€ 4.000/6.000



233

233

Lajos Kassák

(Nové Zámky 1887-Budapest 1967)

COMPOSIZIONE, 1945

Tempera e collage di carta su carta, cm. 26,5x20

Firma e data in basso a destra.

€ 4.000/6.000



234

Nadezhda Andreevna Udaltsova

(Orel 1886-Mosca 1961)

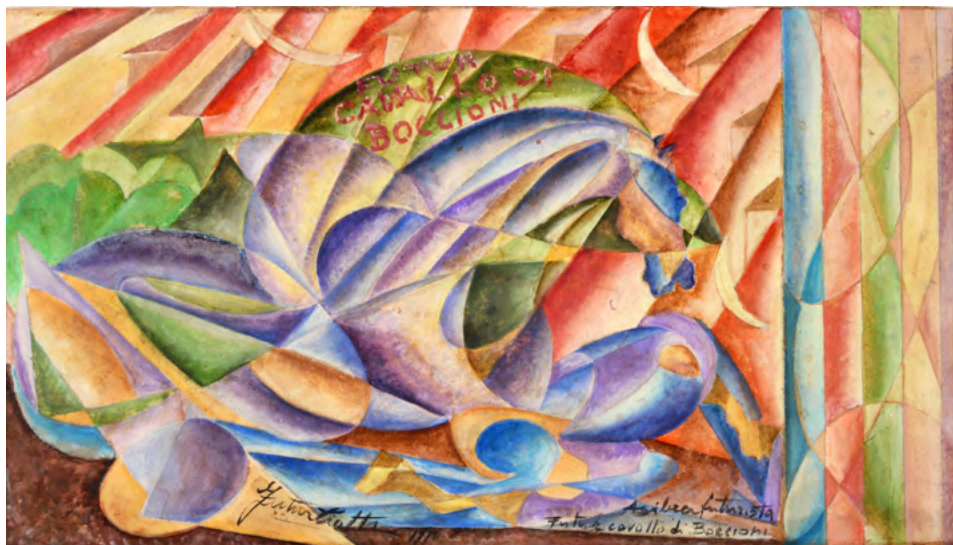
COMPOSIZIONE, 1921

Tempera su cartone, cm. 28x36,5

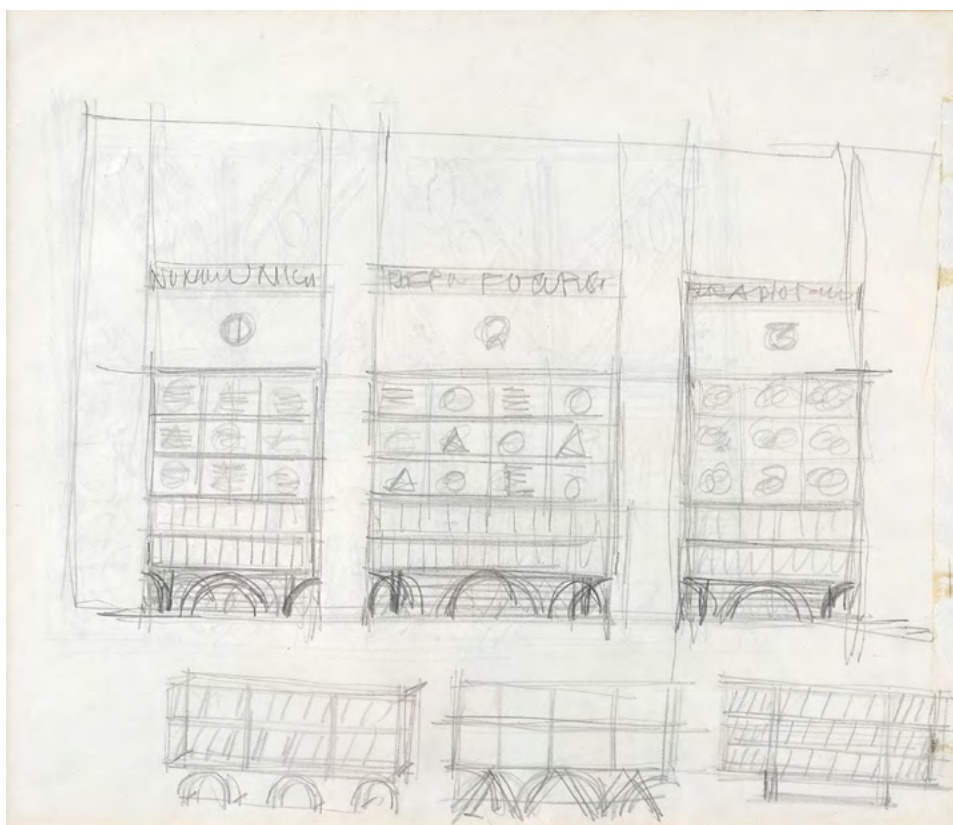
Firma e data in basso al centro.

Sul verso: etichetta stampata "From Anatoly Usarof/Panfilova 2-208/125080, Moscow/Russia".

€ 7.000/10.000



235



236

235

Giuseppe Ciotti Futurciotti

(Udine 1898-Roma 1991)

FUTUR CAVALLO DI BOCCIONI, 1918

Acquerello su carta (marginii irregolari), cm. 14x25

Firma e data in basso a sinistra; titolo in basso a destra.

Sul verso: firma, data e titolo. L'opera è registrata presso l'Archivio Generale delle opere del Maestro Futurciotti con n. FC.FA- A02/94-GT.

Provenienza: Collezione Galleria Lifeland 69, Roma.

Esposizioni: 1978, Mostra sul futurismo, Galleria Lifeland 69, Roma.

Certificato di autenticità dell'archivio con timbro Galleria il Fauno Arte, Roma.

€ 1.000/2.000

236

Fortunato Depero

(Fondo 1892-Rovereto 1960)

IDEA PRELIMINARE PER LA SISTEMAZIONE MUSEO DEPERO, 1956-1957 - PROGETTO PER MOBILE CON PANNELLI DECORATIVI, 1939

Matita su carta (recto e verso), cm. 23x28,5

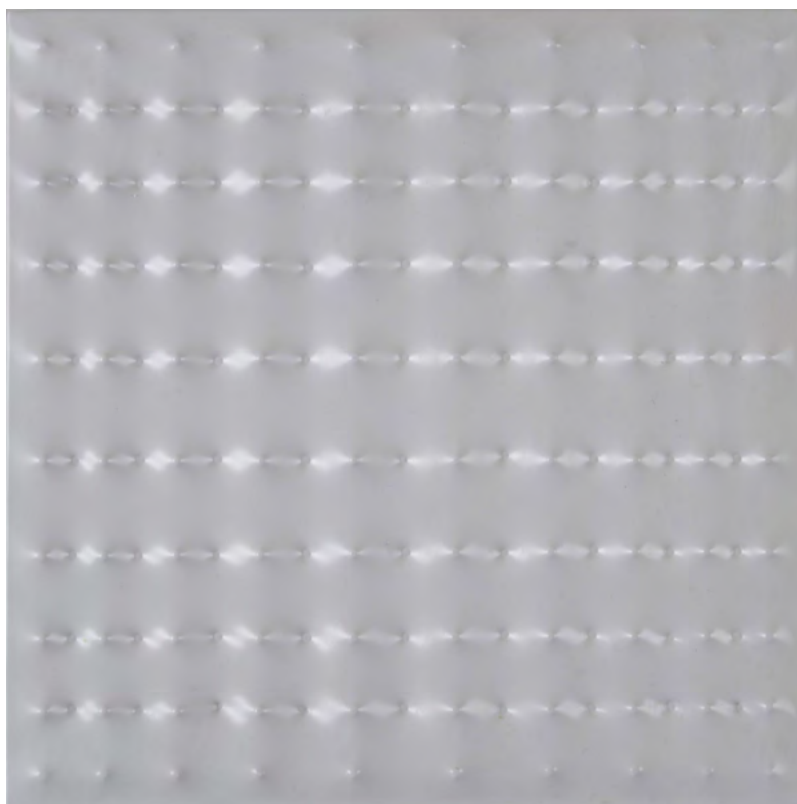
Sul verso: etichetta Galleria La Scaletta, Polo di Reggio Emilia, con dati relativi ai disegni.

Bibliografia: 1988, Depero. Casa D'Arte Futurista, M. Scudiero, Cantini; 1994, Depero: la progettualità, M. Scudiero, Argo.

€ 2.500/5.000



237



238

237

Franco Angeli

(Roma 1935-1988)

SENZA TITOLO, (1980)

Litografia a colori, cm. 49x69

Firma in basso a destra e timbro a secco Calcografica Studio. In basso al centro: firma, data e dedica: "Per Elio con amicizia e molti auguri. Franco Angeli. 1 giugno 1980 "Vent'anni dopo". L'opera è registrata presso l'Archivio Franco Angeli con n. L-281123/104. Autentica dell'Archivio Franco Angeli.

€ 500/800

238

Enrico Castellani

(Castelmassa 1930-Viterbo 2017)

ESTROFLESSIONE, 1968

Multiplo in PVC bianco con libro originale, mm. 300x300

Realizzato per il volume Enrico Castellani Pittore, testi di V. Agnetti, Achille Mauri Editore, Milano. Tiratura di 1000 esemplari. Bibliografia: 1996, Enrico Castellani. Opera grafica (1960-95), Corraini Editore, Mantova, n. 10.

€ 2.000/3.000



239

239

Enrico Baj

(Milano 1924-2003)

GENERALE ANTICO

Serigrafia su tessuto con applicazioni a collage, mm. es. 354/500

Firma in basso a destra; tiratura in basso a sinistra.

Sul verso: etichetta con dati dell'opera.

€ 500/800

240

Piero Dorazio

(Roma 1927-Todi 2005)

SENZA TITOLO, 1993

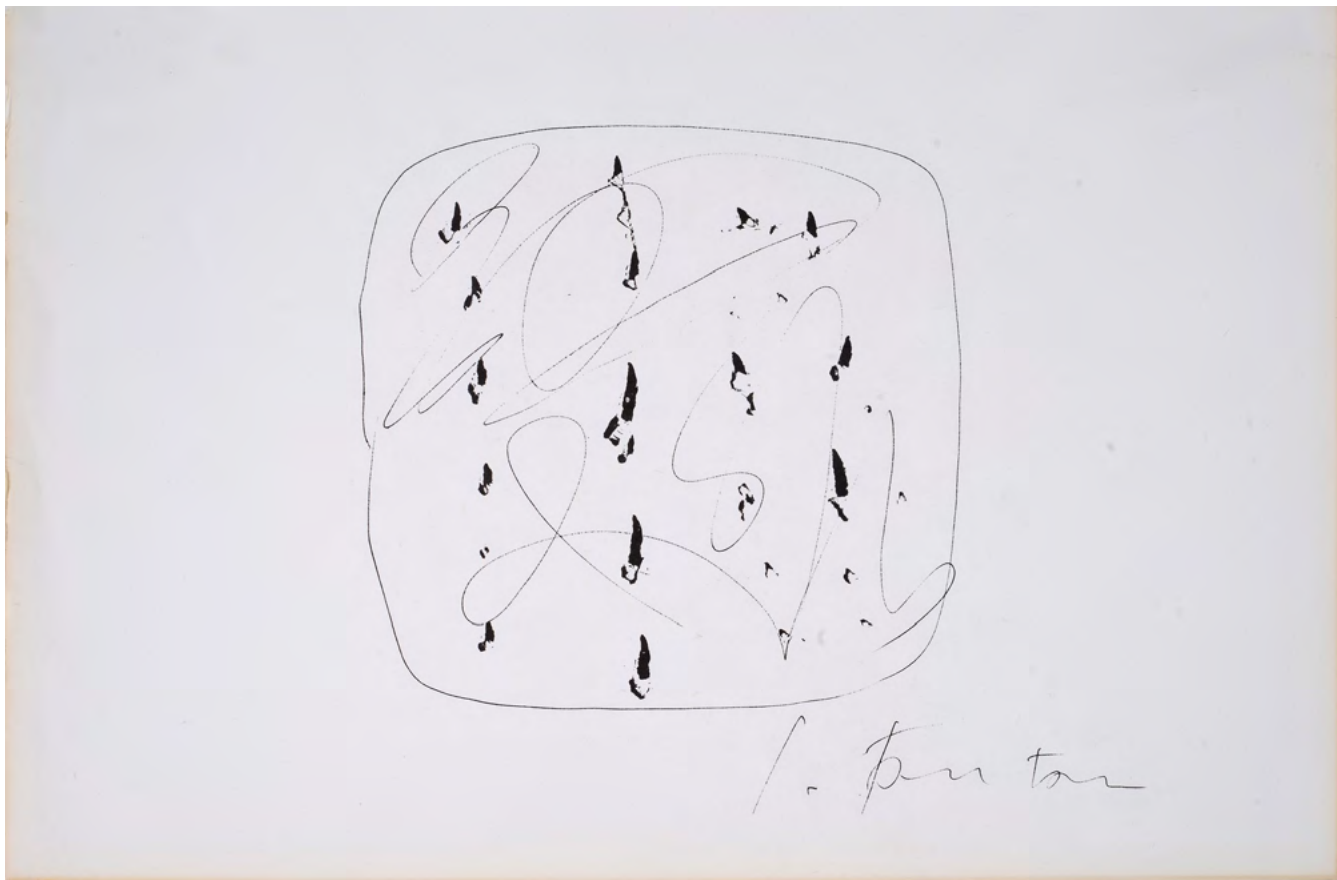
Serigrafia su carta velluto, mm. 1000x1200; es. XV/L

Firma e data in basso a destra; tiratura e timbro a secco Edizioni Idola in basso a sinistra.

€ 200/400



240



241

241

Lucio Fontana

(Rosario di Santa Fè 1899-Comabbio 1968)

SENZA TITOLO

Litografia offset, mm. 218x330

Firma in lastra in basso a destra.

Supplemento della rivista Egoist, n. 13, 1967.

In questa edizione anche la versione tedesca del Manifesto Bianco (1946). Ogni numero della rivista Egoist era accompagnato da una grafica originale, pubblicata da Albert Seide, Colonia.

Bibliografia: 2006, Lucio Fontana. Graphics, multiples and more..., a cura di Harry Ruhé e Camillo Rigo, Tuja Books, pag. 112.

€ 400/800

242

Robert Indiana

(New Castle, Indiana 1928-Vinalhaven, Maine 2018)

CLASSIC LOVE, 2006

Tappeto in lana a colori, cm. 80x80;

es. 5103/10000

Sul verso: etichetta Exclusive Edition for Galerie-f.

€ 600/1.000

242





243

243

Wifredo Lam

(Sagua La Grande 1902-Parigi 1982)

SENZA TITOLO

Litografia, mm. 800x650; es. 42/100

Firma in basso a destra; tiratura in basso a sinistra.

€ 150/300



244

244

El Lissitzky

(Po inok 1890-Mosca 1941)

KLINOM KRASNYYM BEI BELYKH, 1920

Litografia, cm. 42x50

Manifesto di propaganda bolscevica.

€ 250/500

245

Kaws (Brian Donnelly)

(Jersey City 1974)

ORIGINAL FAKE ASHTRAY BLACK, 2008

Ceramica, Diametro 16,5

Sul verso: KAWS.08/g1950/JAPAN

€ 800/1.200

245



246

Pierre-Auguste Renoir

(Limoges 1841 - Cagnes Sur Mer 1919)

NUDO FEMMINILE SDRAIATO

Acquaforthe, mm. 197x130

Sul verso: etichetta L'Arte Antica, Torino.

€ 2.500/5.000

246





247

Mario Schifano

(Homs 1934-Roma 1998)

ESTINTI, 1996

Serigrafia materica a smalto su carta,
mm. 500x500; es. LXII/C

€ 200/400

247

248



248

Mario Schifano

(Homs 1934-Roma 1998)

INNOCENZA FIGURATA, 1996

Serigrafia materica a smalto su carta,
mm. 1000x1000; es. 118/199

€ 200/400



249

249

Mark Kostabi

(Los Angeles 1960)

THE SPIRIT OF JAMIE ANGUS, 2004

Acrilico su tela, cm. 130x200

Sul verso: firma, data e titolo; etichetta Lattuada Studio, Milano.

€ 6.000/10.000

250

Giuseppe Chiari

(Firenze 1926-2007)

SENZA TITOLO

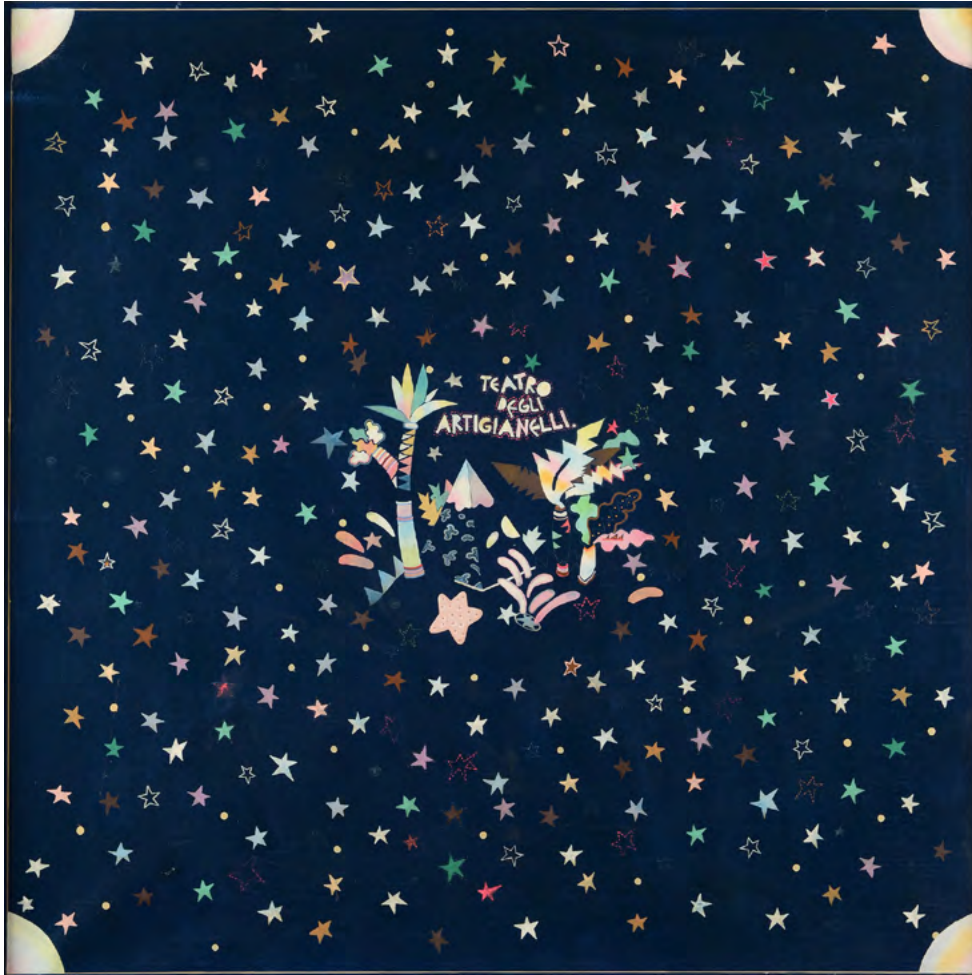
Assemblaggio, custodia di violino su tavola con collage e pittura, cm. 171x100

Firma in alto a destra.

€ 1.500/2.500

250





251

251

Luca Alinari

(Firenze 1943-Firenze 2019)

TEATRO DEGLI ARTIGIANELLI

Olio e acrilico su tela, cm. 95x95

Firma in basso a destra.

€ 3.000/5.000

252

Giampaolo Talani

(San Vincenzo 1955-Pisa 2018)

ANIMA VIOLA, 2013

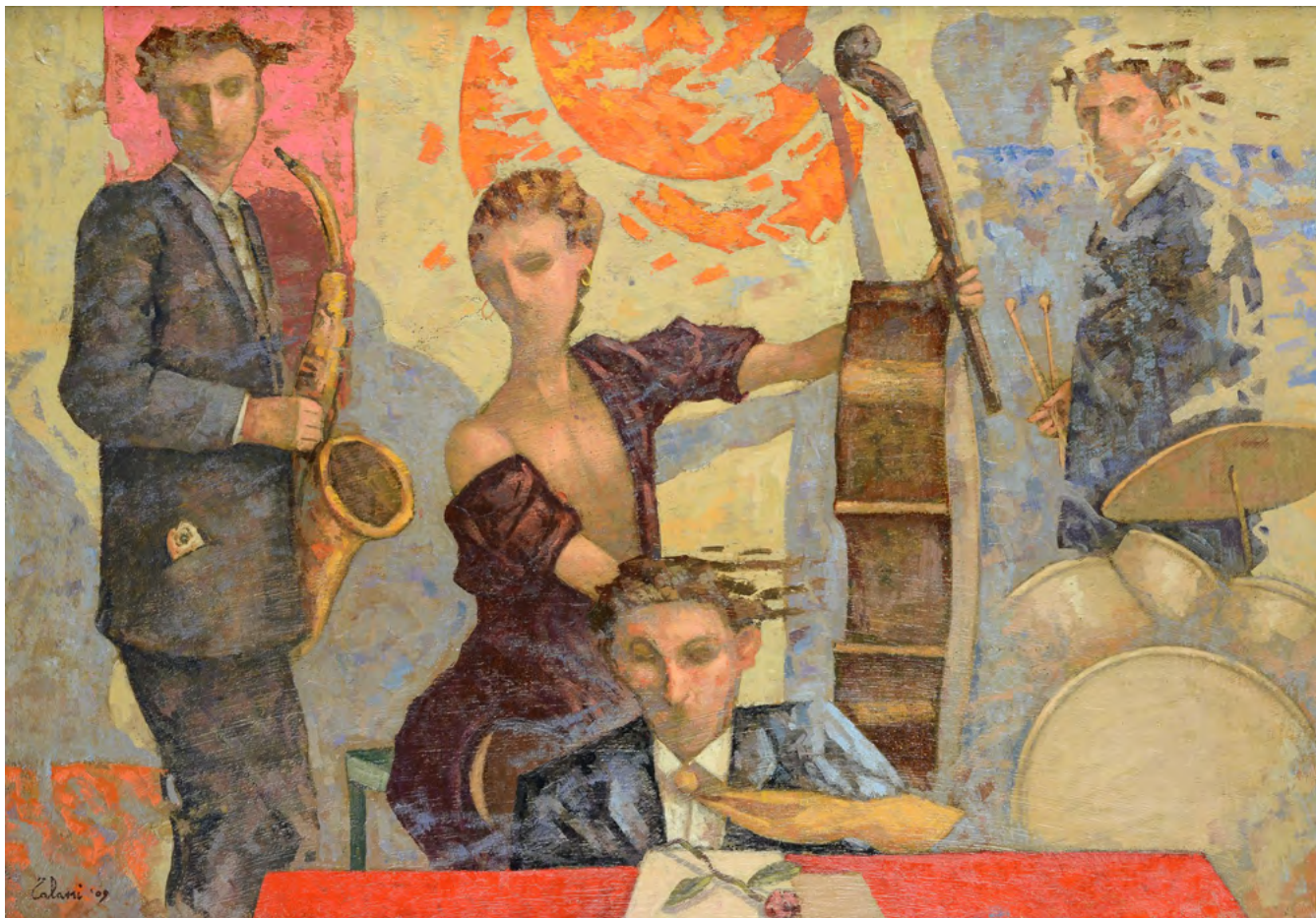
Olio su cartone, cm. 35x12,5

Firma e data in basso a destra. Sul verso: firma, data e titolo; timbro Oltremare Arte.

€ 800/1.200



252



253

254

253

Giampaolo Talani

(San Vincenzo 1955-Pisa 2018)

JAZZ BAND, 2009

Olio su tela, cm. 70x100

Firma e data in basso a sinistra.

Sul verso: firma, data e titolo.

€ 4.000/6.000

254

Luca Alinari

(Firenze 1943-Firenze 2019)

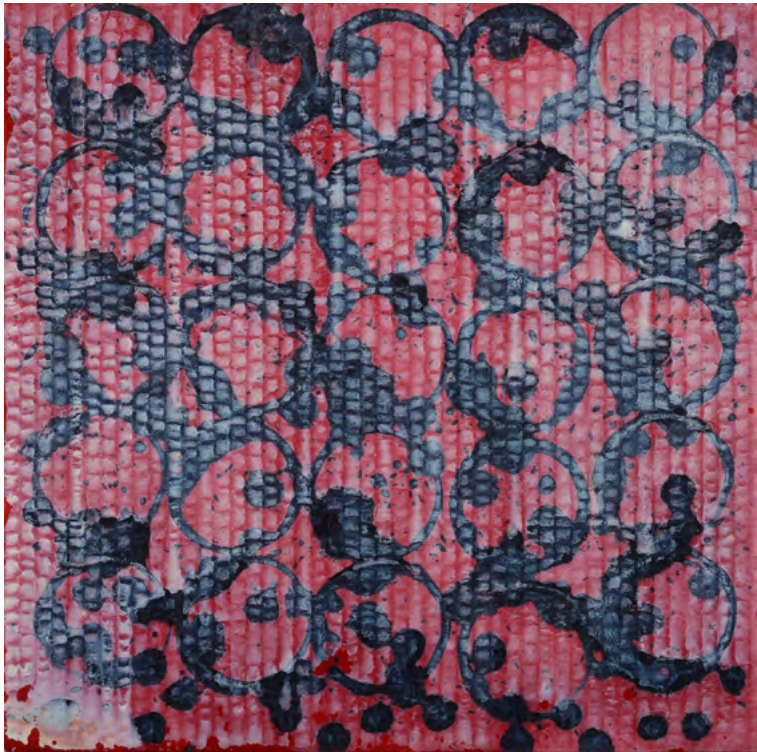
FUGA DELLE STANZE

Acrilico su tela, cm. 80x80

Firma in basso a destra.

€ 3.000/5.000





255

255

Paolo Masi

(Firenze 1933)

SENZA TITOLO, 2000

Smalti su cartone, cm. 30x30

Sul verso: firma e data.

Autentica dell'autore su foto.

€ 500/800



256

256

Paola Romano

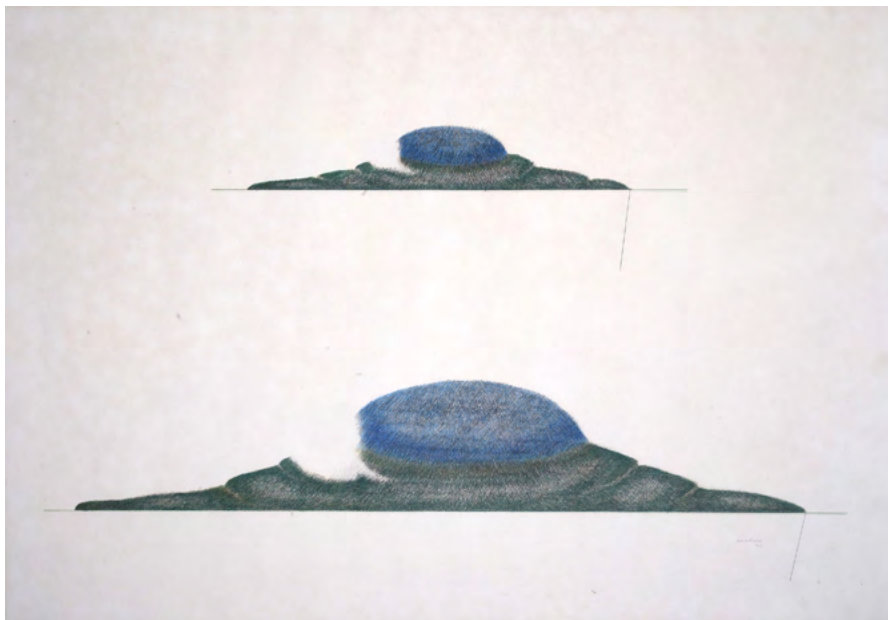
(Monteromano 1951)

MASCHERE, 2007

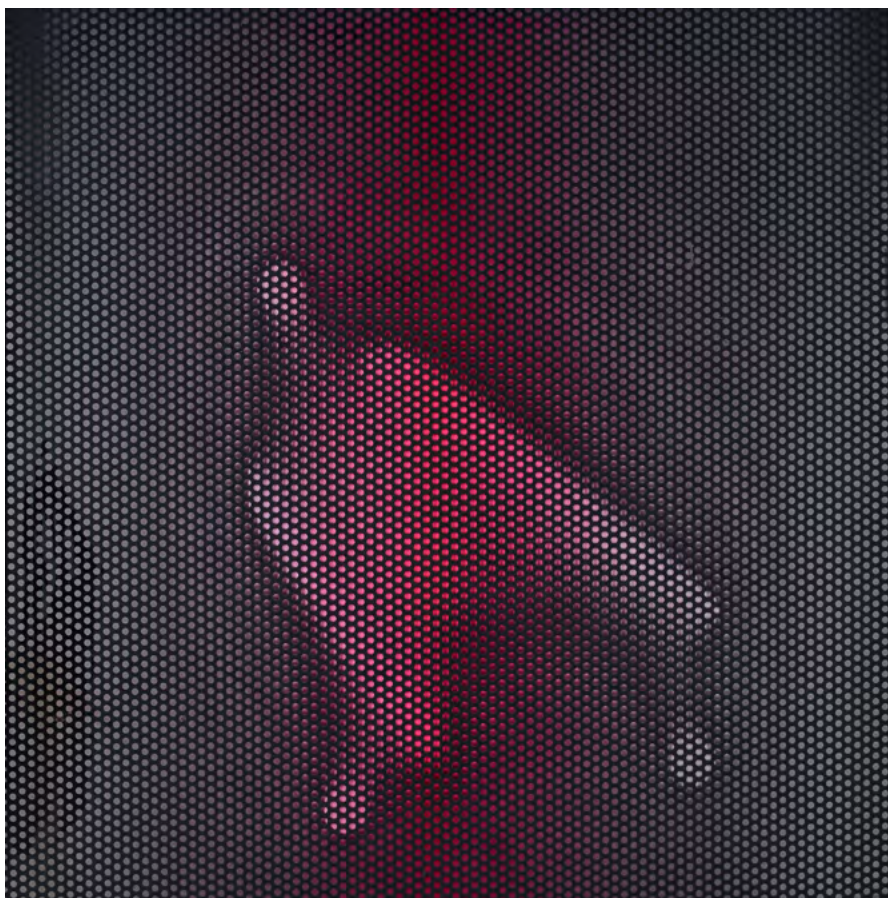
Tecnica mista e applicazioni di maschere su
tela, cm. 149,5x100

Sul verso: firma, data e titolo.

€ 1.300/2.000



257



258

257

Filippo Marignoli

(Perugia 1926-Seattle 1995)

COMPOSIZIONE PARIS, 1979

Pastelli su carta, cm. 75x108

Firma e data in basso a destra.

Sul verso: etichetta Galleria Attico di Sargentini, Roma.

€ 2.000/4.000

258

Franco Costalonga

(Venezia 1933)

OPERAZIONE 5M FRC 70 I B TENSVIDEOFORME

Lastra in metallo traforata, tessuto e calamite, cm. 71x71

Sul verso: cartiglio con firma, data e titolo.

€ 2.000/4.000



259

259

Ugo Attardi

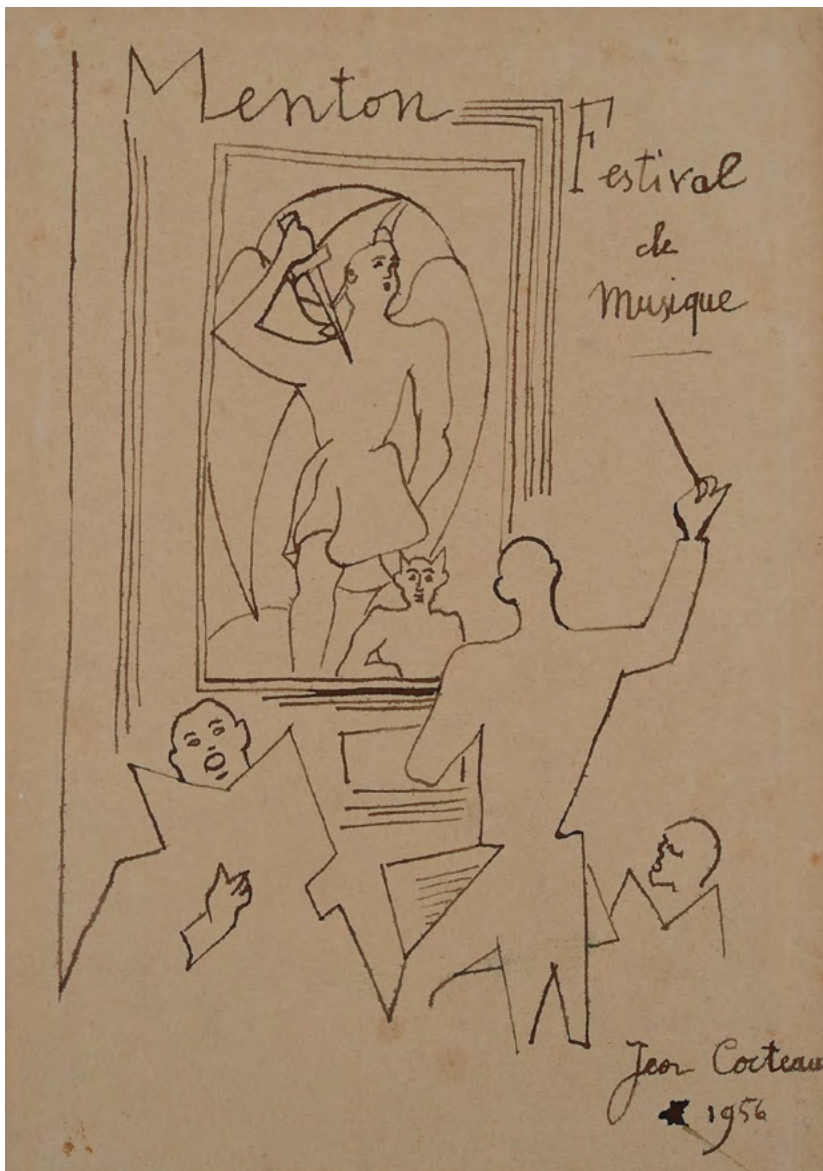
(Sori 1923-Roma 2006)

FIGURA CON CANE, 1960

Inchiostro su carta, cm. 38x50

Firma e data in basso al centro.

€ 200/400



260

260

Jean Cocteau

(Paris 1889-Milly-la-Foret 1963)

FESTIVAL DE MUSIQUE A MENTON, 1956

Inchiostro su carta, cm. 28x20

Firma e data in basso a destra.

€ 1.500/2.500

261

Hermann Normoid

(1966)

DARK FALLS, 2013

Acrilico su masonite , cm. 50x50

Sul verso: firma, data, titolo e numero di catalogazione. L'opera è catalogata con il n. #0243. Certificato di autenticità Herman Normoid con timbro Accademia Nazionale d'Arte Antica e Moderna, Roma.

€ 2.500/3.000

261



262

Hermann Normoid

(1966)

NON ESITARE, 2013

Acrilico su masonite, cm. 50x50

Firma e data in basso a destra.

Sul verso: firma, data, titolo e numero di catalogazione. L'opera è catalogata con il n. #0257.

Certificato di autenticità Herman Normoid con timbro Accademia Nazionale d'Arte Antica e Moderna, Roma.

€ 2.500/3.000

262





263

263

Ennio Morlotti

(Lecco 1910-Milano 1992)

FIORI, 1966

Matita su carta, cm. 50,5x35

Firma e data in basso a destra.

€ 200/400

264

Alfredo Rapetti

(Milano 1961)

SCRITTURA SACRA, 2010

Olio su tela, cm. 100x100

Sul verso: firma, data e titolo.

Autentica dell'autore su foto.

€ 1.200/2.200

IMMAGINE SU RICHIESTA

265

Kingo

(Firenze 1970)

WHALE, 2021

Tecnica mista su compensato

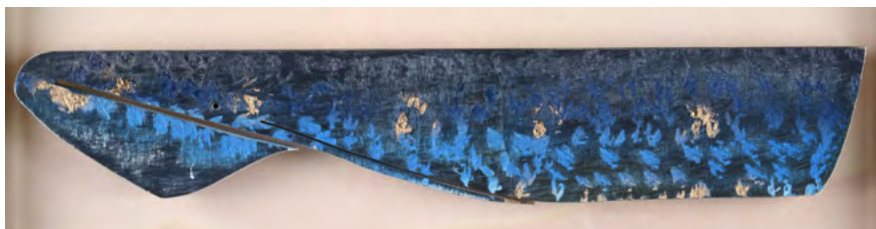
sagomato e plexiglass,

cm. 25x50

Sul verso: firma e data.

Firma sulla scatola.

€ 400/600



265

266

Kingo

(Firenze 1970)

WHALE, 2021

Tecnica mista su compensato

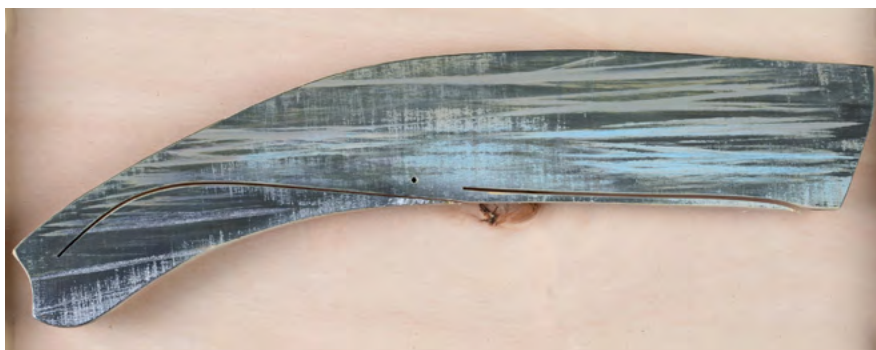
sagomato e plexiglass,

cm. 25x50

Sul verso: firma e data.

Firma sulla scatola.

€ 400/600



266

267

Pier Paolo Nudi

(Cosenza 1971)

EVANESCENTE, 2016

Tecnica mista su tela, cm. 70x50

Sul verso: firma, titolo, timbro dell'autore e n. di archivio. L'opera è registrata presso l'Archivio del Maestro Pier Paolo Nudi, con n. 016TM7050PN228.

Certificato di autenticità dell'archivio.

Certificato di autenticità e provenienza Art Selezionatori Internazionali d'Arte.

€ 6.000/7.000

267



268

Pier Paolo Nudi

(Cosenza 1971)

SEGMENTI MULTIPLI, 2016

Tecnica mista, cm. 70x50

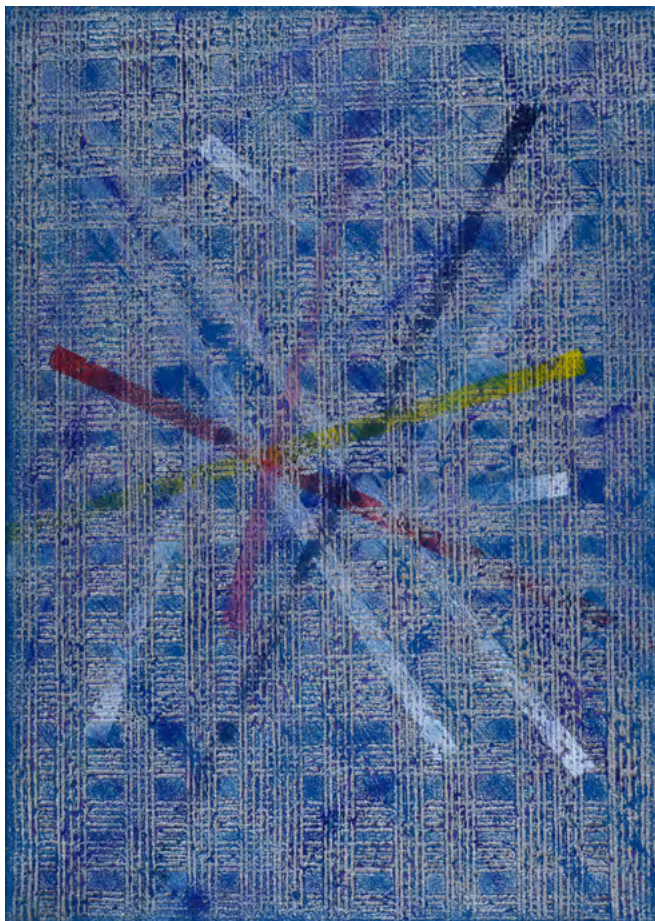
Sul verso: firma, titolo, timbro dell'autore e n. di archivio. L'opera è registrata presso l'Archivio del Maestro Pier Paolo Nudi, con n. 016TM7050PN230.

Certificato di autenticità dell'archivio.

Certificato di autenticità e provenienza Art Selezionatori Internazionali d'Arte.

€ 6.000/7.000

268





269

269

Pier Paolo Nudi

(Cosenza 1971)

MULTIVARIO, 2016

Tecnica mista su tela, cm. 70x50

Sul verso: firma, titolo, timbro dell'autore e n. di archivio. L'opera è registrata presso l'Archivio del Maestro Pier Paolo Nudi, con n. 016TM7050PN229.

Certificato di autenticità dell'archivio.

Certificato di autenticità e provenienza Art Selezionatori Internazionali d'Arte.

€ 6.000/7.000



270

270

Gualtiero Nativi

(Pistoia 1921-Firenze 1998)

EXODUS, 1971

Acrilici su carta intelata, cm. 60x40

Firma in basso a destra.

L'opera è registrata presso l'Archivio Gualtiero Nativi con n. 7126.

Bibliografia: 2018, B. Nativi, N. Nozzoli, Gualtiero Nativi. Catalogo generale, Vol. 2, Pacini Editore, Ospedaletto p. 164, n. 6. Autentica dell'archivio su foto.

€ 1.500/2.500

271

Gianfranco Zappettini

(Genova 1939)

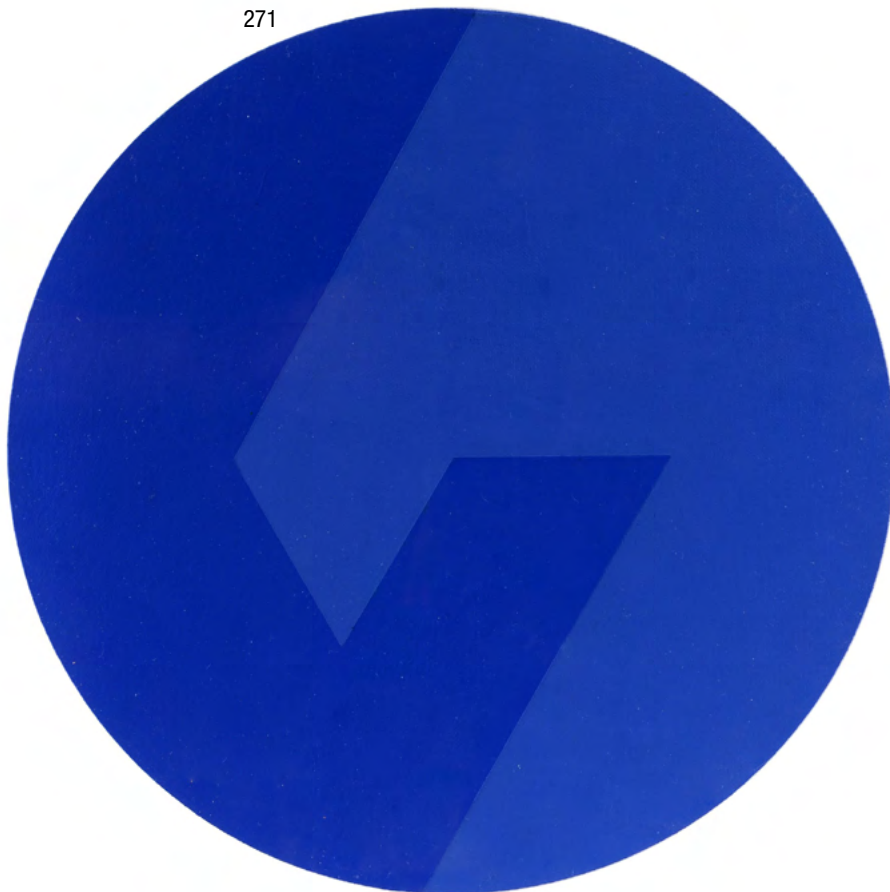
LA TRAMA E L'ORDITO, 2011

Tecnica mista su tela, cm. 40,5x40,5

Sul verso: firma, data e titolo; timbro dell'autore.

€ 2.000/4.000

271



272

Edoardo Landi

(Padova 1937)

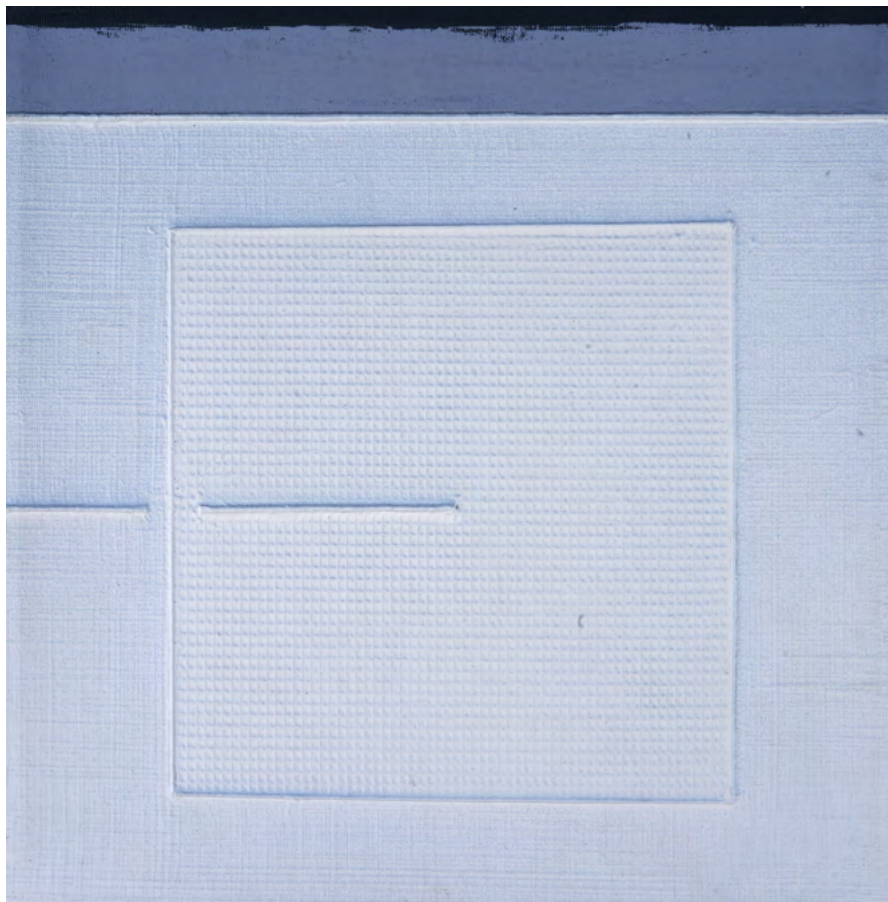
CUBO VIRTUALE , 2002

Acrilico su cartone, cm. 30 (diametro)

Sul verso: etichetta con firma, titolo e data.

€ 2.000/4.000

272



273



273

Enzo Cacciola

(Arenzano 1945)

N. 44, 2015

Multigum su tela,
cm. 30,5x30,5

Sul verso: firma, data e titolo;
timbri dell'autore.

Autentica dell'autore su foto.

€ 1.500/2.500

274



274

Enzo Cacciola

(Arenzano 1945)

N. 43, 2015

Multigum su tela,
cm. 30,5x30,5

Sul verso: firma, data e titolo;
timbri dell'autore.

Autentica dell'autore su foto.

€ 1.500/2.500

275

Marcello Fantoni

(Firenze 1915)

VASO SU BASE QUADRATA IN CERAMICA

Firma alla base. cm. 31.

€ 400/600

275



276

Vinicio Berti

(Firenze 1921-1991)

AH 5 BAN, 1973

Acrilico su cartone, cm. 50x70

Firma e data in basso a destra.

€ 600/800

276





277

278



277

Giuseppe Migneco

(Messina 1908-Milano 1997)

MADRE CON BAMBINA

Olio su tela, cm. 50x40

Firma in basso a destra.

Sul verso: timbro Galleria d'Arte

Il Forte; timbro Galleria Giulio

Cesare, Rimini; timbro Galleria

Medea, Milano

Bibliografia: 1986, Migneco,

Catalogo Generale, a cura di

Luigi D'Eramo, Bonaparte Editrice

Milano, p. 213, n. 192.

Autentica dell'autore su foto con

timbro Brerarte, Milano; Galleria

d'Arte Moderna Il Forte, Forte dei

Marmi.

€ 5.000/8.000

278

Virgilio Guidi

(Roma 1891-Venezia 1984)

SAN GIORGIO

Olio su tela, cm. 19x24

Firma in basso a destra.

Sul verso: dichiarazione di

autenticità dell'autore.

€ 400/600

279

Tancredi Parmeggiani

(Feltre 1927-Roma 1964)

SENZA TITOLO

China su carta riportata su tela, cm. 38x29

Timbro a secco Eredi Parmeggiani in

basso a destra. Autentica di Elisabet F. C.

Parmeggiani su foto.

€ 1.000/2.000

280

Salvo

(Leonforte 1947-Torino 2015)

PAESAGGIO, 1992

Tecnica mista su cartoncino, cm. 20x28

Firma e data in basso a destra.

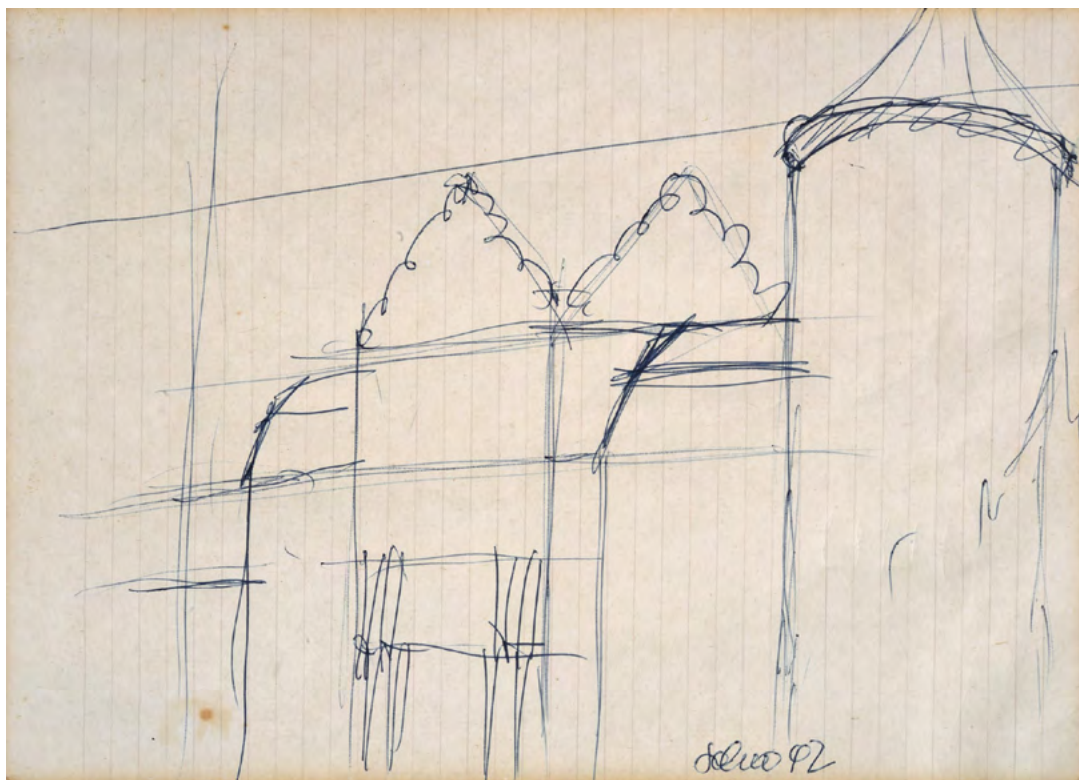
Autentica dell'autore su foto.

€ 1.800/2.500

279



280





281

282



281

Giorgio Celiberti

(Udine 1929)

CUORI DI FANCIULLI, 1997-2001

Affresco su tavola, cm. 107x77,5

Sul verso: firma, data e titolo.

Certificato di autenticità Studio Celiberti,
con firma dell'autore, su foto.

€ 4.000/6.000

282

Tano Festa

(Roma 1938-1988)

DAMA ROMANA, 1986

Tecnica mista su carta intelata, cm. 50x70

Firma, data e titolo al centro della
composizione. L'opera è registrata presso
lo Studio Soligo Archiviazione Opere Tano
Festa con n. RMS86570701021.

Autentica dello Studio Soligo su foto.

€ 1.200/2.200

283

Ugo Nespolo

(Mosso Santa Maria 1941)

SENZA TITOLO

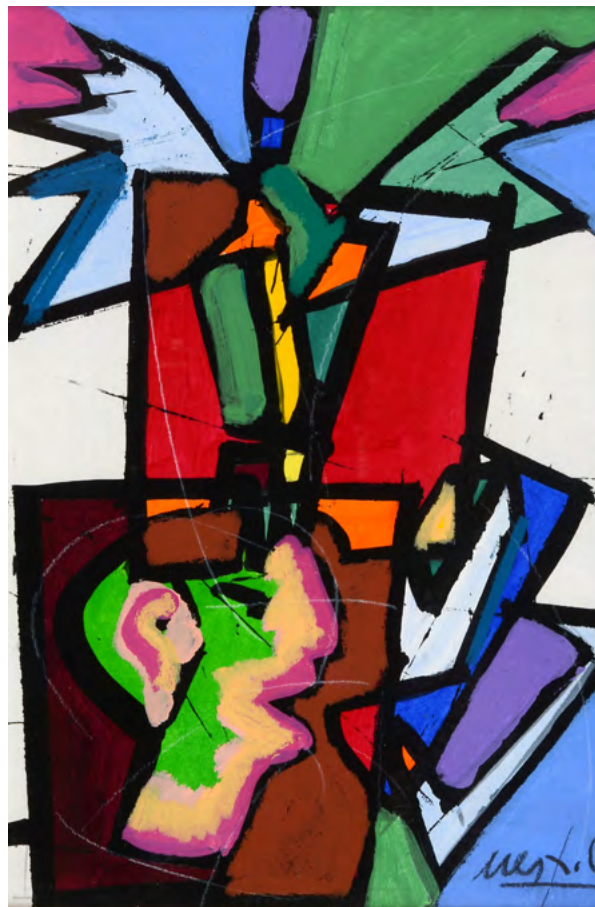
Acrilici su tavola, cm. 30x20

Firma in basso a destra.

Sul verso: etichetta dell'autore.

€ 1.000/2.000

283



284

Tano Festa

(Roma 1938-1988)

PRIMAVERA, 1978

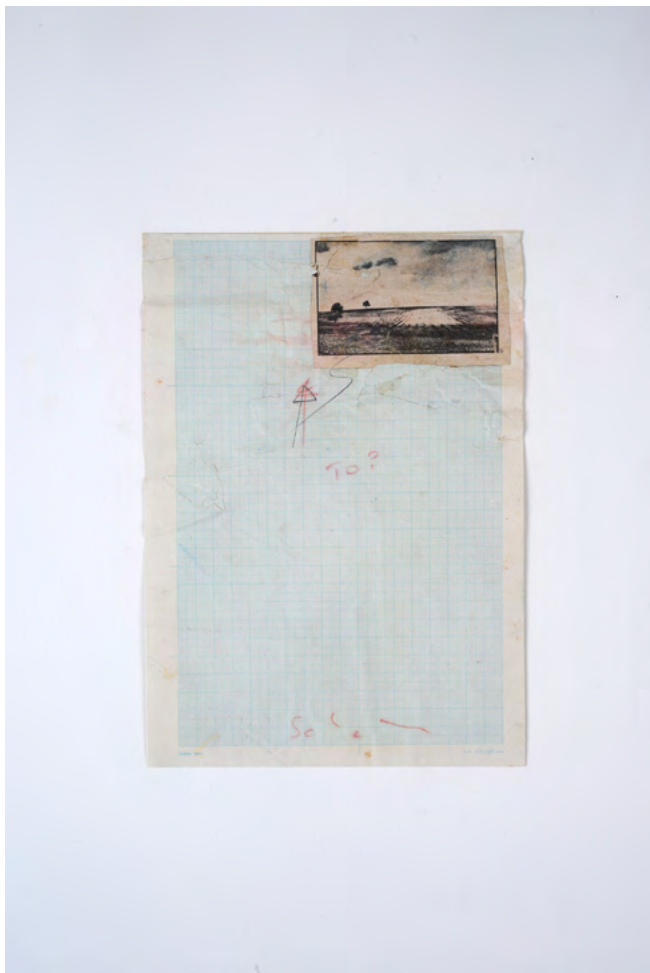
Acrilico su tela, cm. 50x50

Sul verso: firma, data e dedica.

€ 1.600/2.500

284





285

285

Mario Schifano

(Homs 1934-Roma 1998)

SENZA TITOLO, 1973-1978

Tecnica mista e collage su carta, cm. 100x70

Firma in basso al centro. L'opera è registrata

presso l'Archivio Generale dell'Opera di

Mario Schifano con il n. 00241060701.

Certificato di autenticità e archiviazione

Archivio Mario Schifano.

€ 2.000/3.000



286

286

Franco Angeli

(Roma 1935-1988)

SENZA TITOLO

Spry su tela, cm. 80x60

Sul verso: firma; "OFA 107".

Certificato di autenticità Archivio Franco

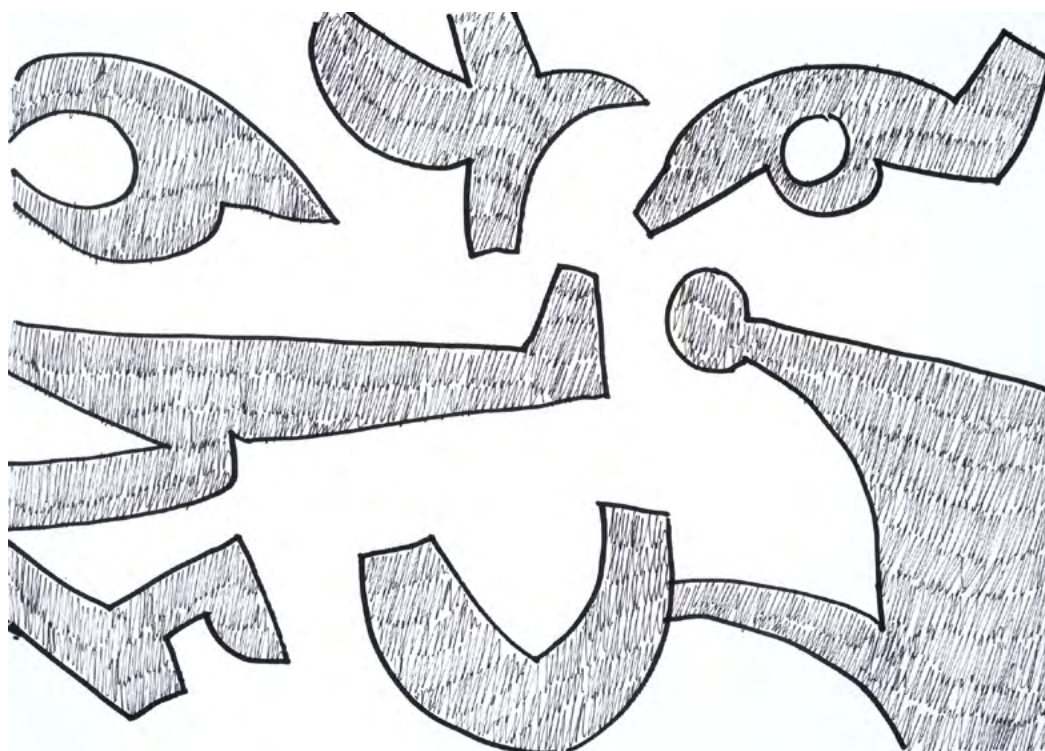
Angeli con n. OS-131114/7.

€ 5.000/7.000

287



288



287

Carla Accardi

(Trapani 1924-2014)

BIANCO NERO, 2005

cm. 44x62; es. 2/6.

Piatto in ceramica. Bottega Gatti, Faenza. Sul verso: firma, data e titolo e marchio Bottega Gatti. Autentica dell'autore su foto con timbro Studio Accardi, Roma.

€ 6.000/8.000

288

Carla Accardi

(Trapani 1924-2014)

COMPOSIZIONE, 2005

Pennarelli su carta, cm. 25x35

Sul verso: firma e data.

€ 3.000/5.000



289

289

Giuseppe Santomaso

(Venezia 1907-1990)

CORTILE, 1953

Acquerelli su carta riportata su compensato,
cm. 34x30

Firma in basso a sinistra. Sul verso: etichetta
Galleria Flori, Firenze - Montecatini, con dati
dell'opera.

€ 1.000/2.000



290

290

Guillaume Corneille

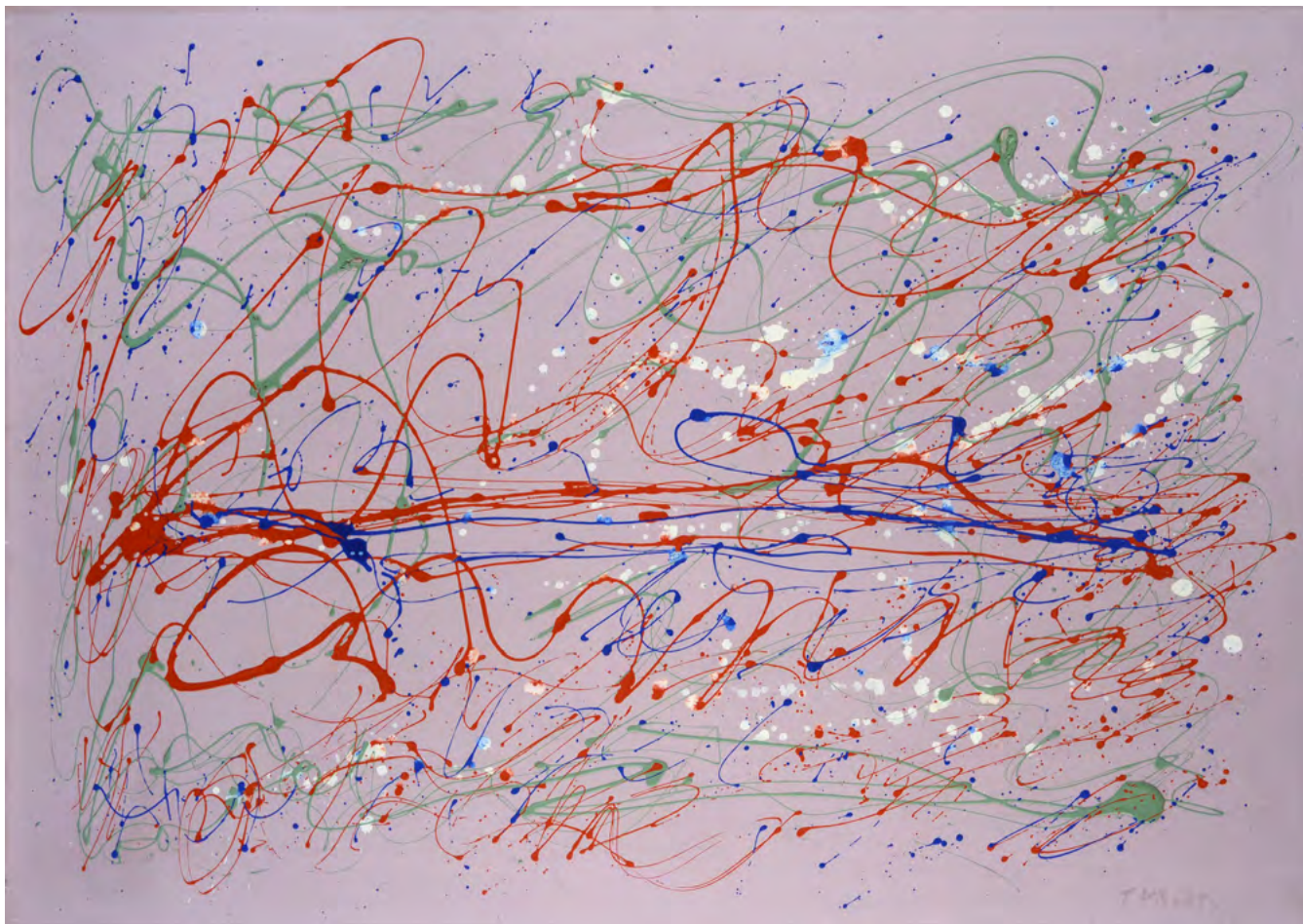
(Liegi 1922-2010)

LA CHAMBRE DES AMIES, 1976

Tecnica mista su cartoncino riportato su tela,
cm. 30x21

Firma e data in basso a sinistra; titolo e
dedica in basso a destra.

€ 6.000/8.000



291

291

Giulio Turcato

(Mantova 1912-Roma 1995)

SENZA TITOLO

Acrilici su tela, cm. 70x100

Firma in basso a destra. Sul verso: firma.

€ 5.000/8.000

292

Bengt Lindström

(Stoccolma 1925-Stoccolma 2015)

LA PATTE ROUGE

Tempera su carta riportata su tela, cm. 74x54

Firma in basso a destra. Sul verso: n. 0073/73.

€ 4.000/6.000

292





293



294

293

Bengt Lindström

(Stoccolma 1925-Stoccolma 2015)

FIGURA

Acrilici su carta riportata su tela, cm. 57x76,5

Firma in basso a sinistra.

Sul verso: timbri Centro D'Arte, Milano.

€ 7.000/10.000

294

Edouard Pignon

(Marbles-les-Mines 1905-Parigi 1993)

COMPOSIZIONE, 1942

Olio su tela, cm. 59,5x72,5

Firma e data in basso a destra. Sul verso: n. di inventario - Collezione Cavelli, Brescia; timbri Galleria d'Arte Falsetti, Prato.

€ 5.000/8.000

295

Riccardo Guarneri

(Firenze 1933)

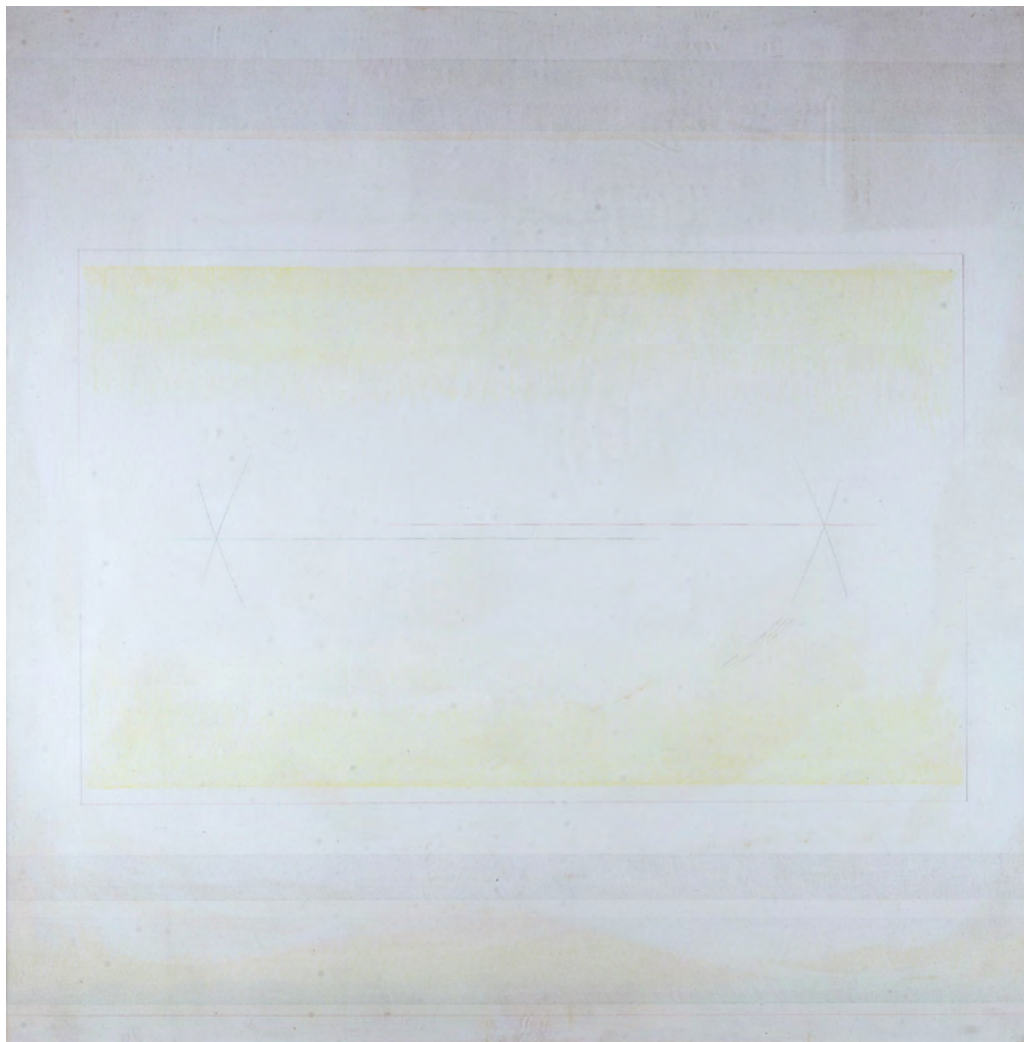
SEMPRE DUE, 1971

Acrilico e matita su tela,
cm. 122,5x123

Sul verso: firma; etichetta
con data e titolo.

€ 6.000/8.000

295



296

Piero Gilardi

(Torino 1942)

UVA ROSSA, 1995

Poliuretano espanso,
cm. 30x30x10

Sul verso: firma, data
e titolo. Autentica
dell'autore su foto.

€ 7.000/10.000

296



297



297

Lucio Fontana

(Rosario di Santa Fè 1899-Comabbio 1968)

DISCO

Metallo

Opera commissionata dall'Alfa Romeo nel 1964, prodotta in serie limitata di esemplari da consegnare come premio ai migliori piloti della casa automobilistica per le vittorie conseguite in quell'anno. Carlo Scarambone fu pilota ufficiale Alfa Romeo dal 1962 al 1965. Firma in basso a destra. Placchetta: Alfa Romeo/Milano/A/Carlo Scarambone/per le vittorie sportive/1964.

€ 10.000/15.000

298

Carla Accardi

(Trapani 1924-2014)

COMPOSIZIONE, 1995

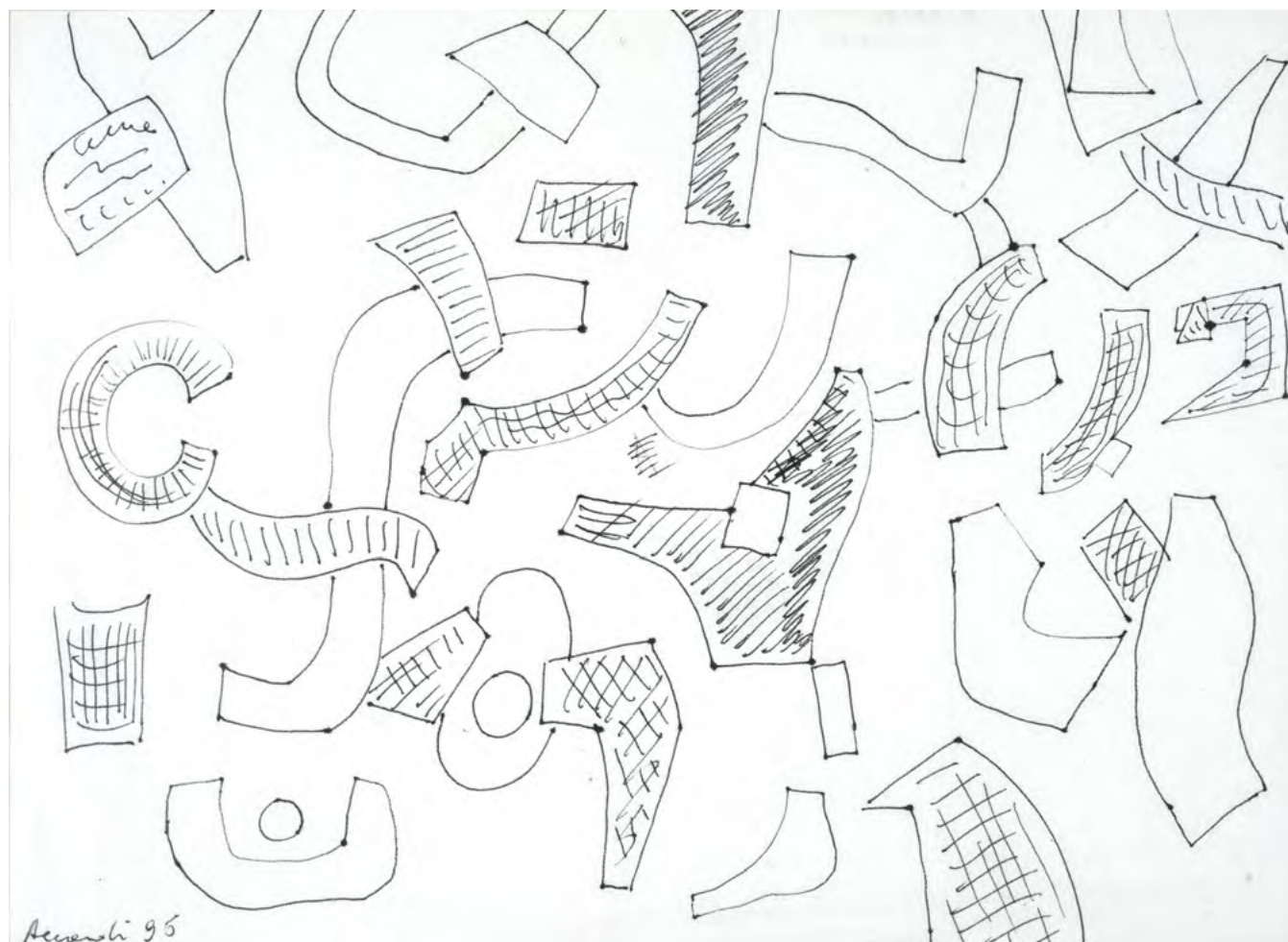
Inchiostro su carta, cm. 23x41

Firma e data in basso a sinistra.

Autentica dell'autore su foto con timbro Studio Accardi, Roma.

€ 4.000/6.000

298



299

Jannis Kounellis

(Grecia 1936-Roma 2017)

SENZA TITOLO

Inchiostro su cartone, cm. 55x36

Firma in basso a destra. Sul verso: firma.

Autentica dell'autore su foto.

€ 5.000/8.000

299



300

Jannis Kounellis

(Grecia 1936-Roma 2017)

SENZA TITOLO, 1989

Inchiostro e tempera su cartone, cm. 32x52

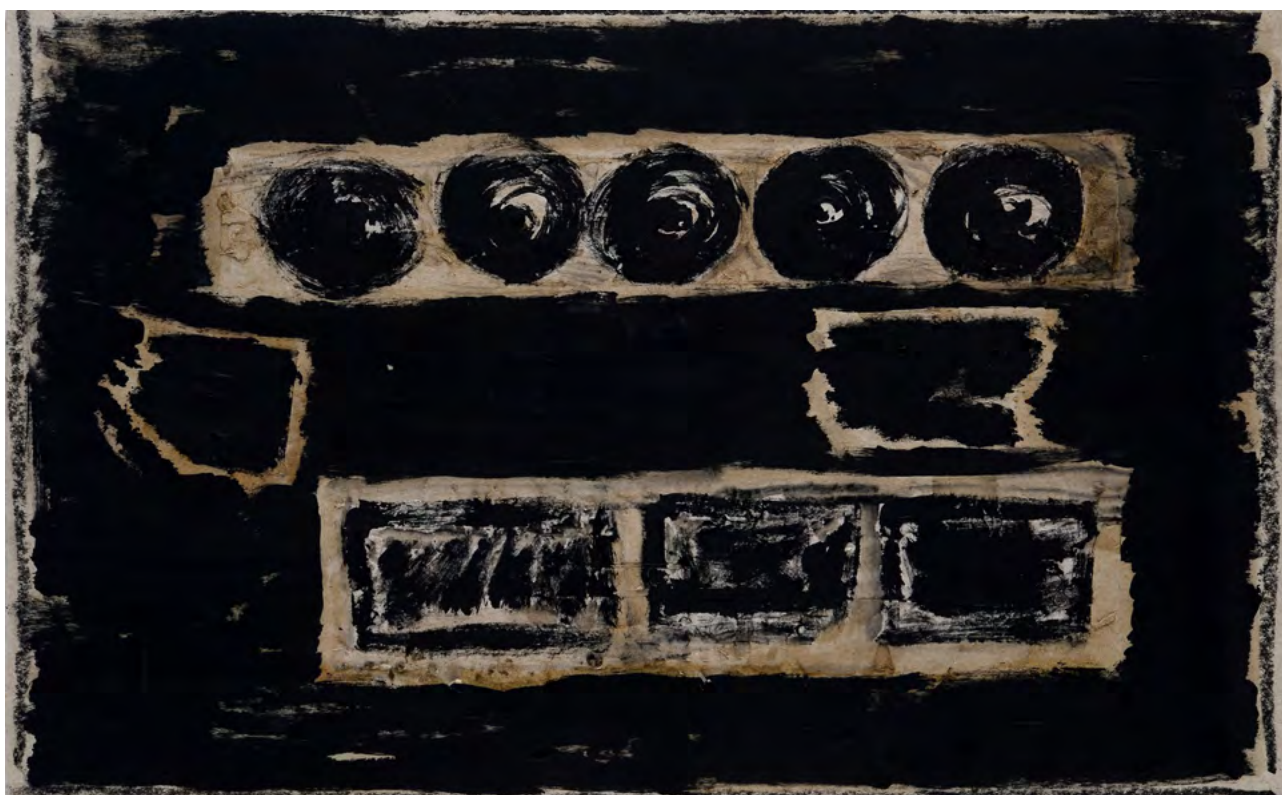
Firma in basso a destra.

Sul verso: firma e data.

Autentica dell'autore su foto.

€ 7.000/10.000

300





301

Giulio Turcato

(Mantova 1912-Roma 1995)

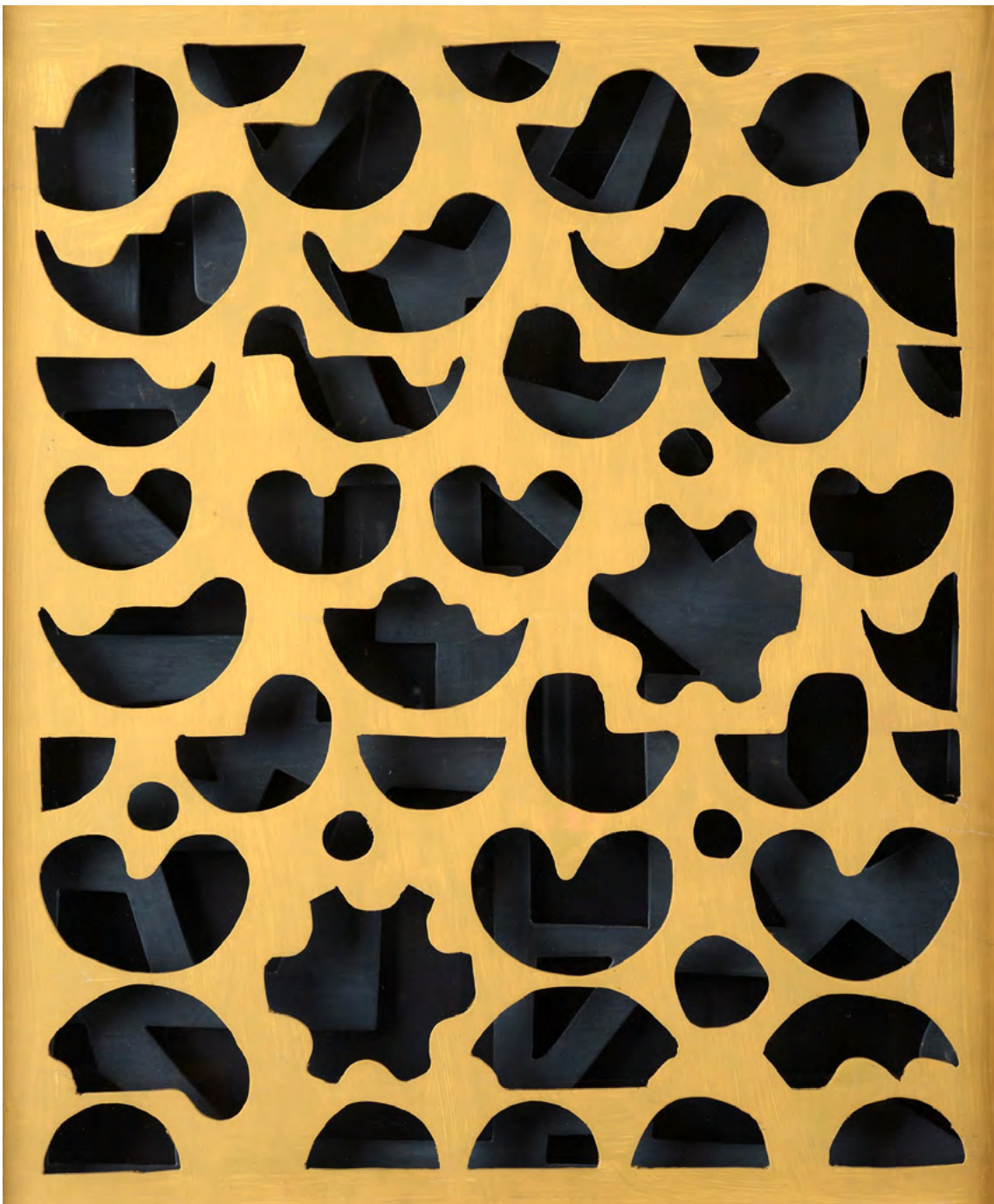
CANGIANTE IN VIOLA

Olio su tela sabbiata, cm. 70x100

Firma in basso a destra. Sul verso: numero d'archivio D. 23462138129. Provenienza: Italo Allodi, Milano.

Autentica dell'autore su foto.

€ 10.000/15.000



302

Remo Bianco

(Milano 1922-1990)

TRIDIMENSIONALE, 1957 CA.

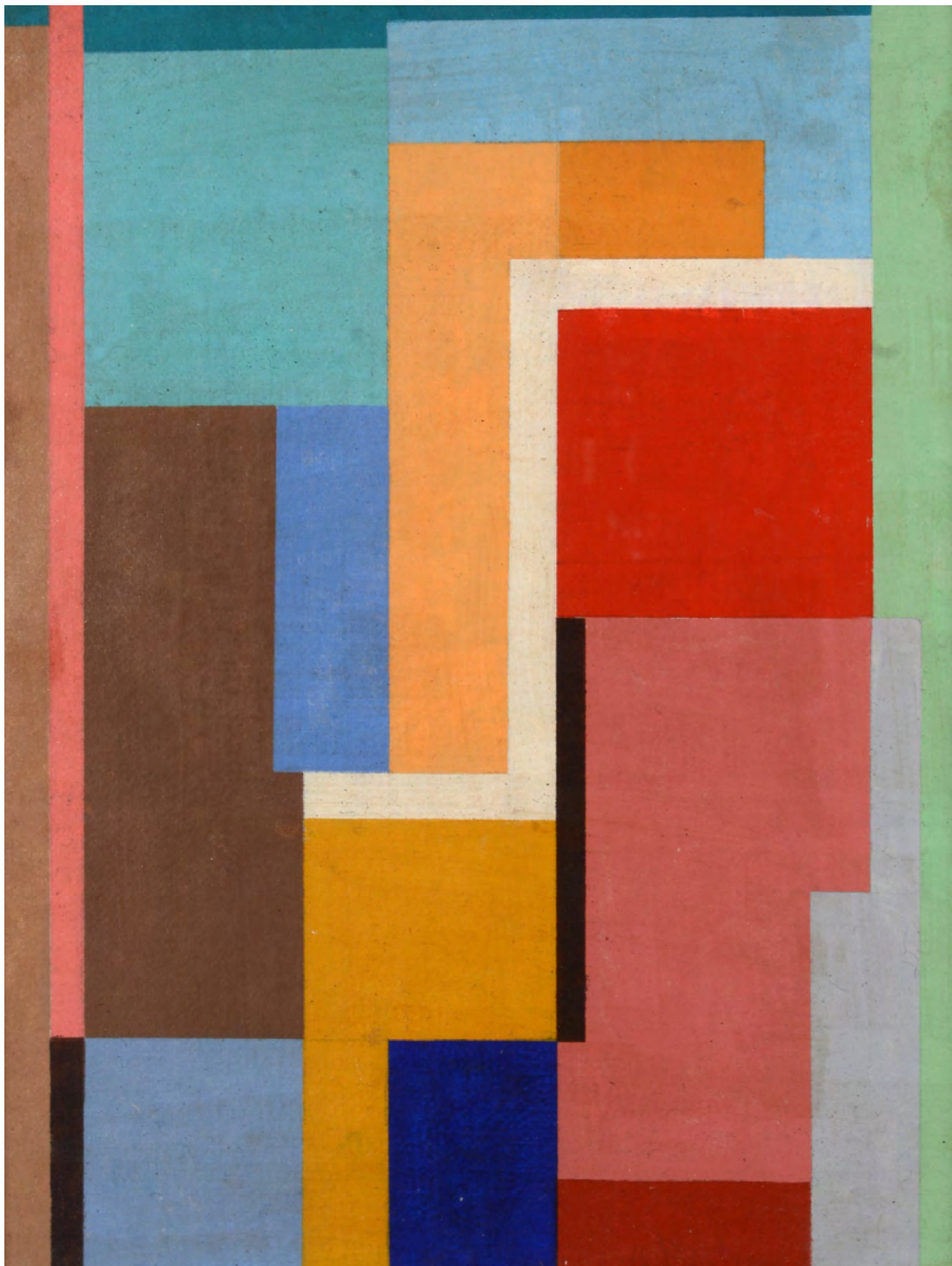
Legno sagomato, laccato e sovrapposto, cm. 59,5x51,8

L'opera è registrata presso la Fondazione Remo Bianco con n. FRB2488.

Bibliografia: 2006, Remo Bianco, Catalogo Generale, a cura di Lorella Giudici, vol. II, Libri Scheiwiller, p. 147, n. 90.

Certificato di archiviazione della Fondazione Remo Bianco.

€ 7.000/10.000



303

Manlio Rho

(Como 1901-Como 1957)

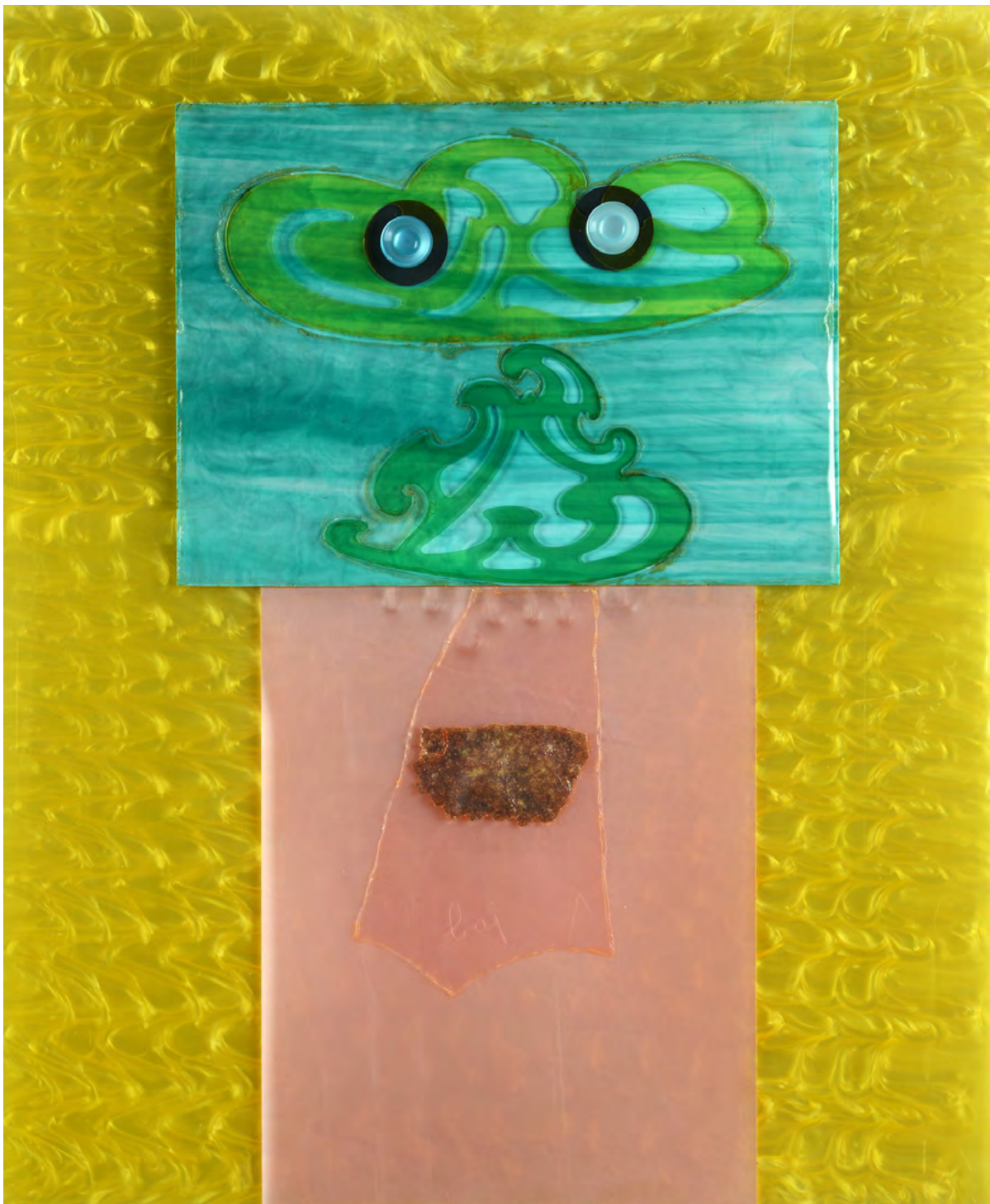
COMPOSIZIONE, (1935)

Olio su carta riportata su tela, cm. 39x29

Sul verso: firma, data e titolo; etichetta Federazione Fascista Professionisti e Artisti/Mostra del Sindacato Interprovinciale fascista delle Belle Arti del Lazio.

Autentica su foto del Prof. Luciano Caramel, in data 8 maggio 2002.

€ 10.000/15.000



304

Enrico Baj

(Milano 1924-2003)

IL CANDIDATO, 1968

Tecnica mista, collage di plastiche e bottoni, cm. 65x54

Firma in basso al centro. Sul verso: etichetta Studio Marconi con dati dell'opera e dichiarazione di autenticità.

€ 7.000/10.000



305

Piero Gilardi

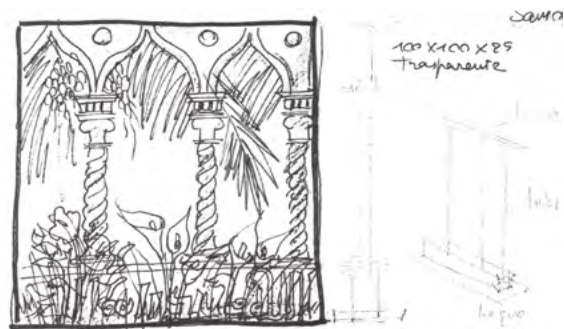
(Torino 1942)

GAZEBO ARABO

Plurietano espanso, cm. 100x100x25

Firma alla base. Autentica dell'autore su foto.

€ 20.000/30.000



- Struttura temacotta
- Corpo di dattini
- 4 palme
- Corpo di biscus rono
- 5 calle con 10 foglie

PROGETTO
"GAZEBO ARABO"
 Piero Gilardi
 Verticale 100x100
 spessore 25



306

Carol Rama

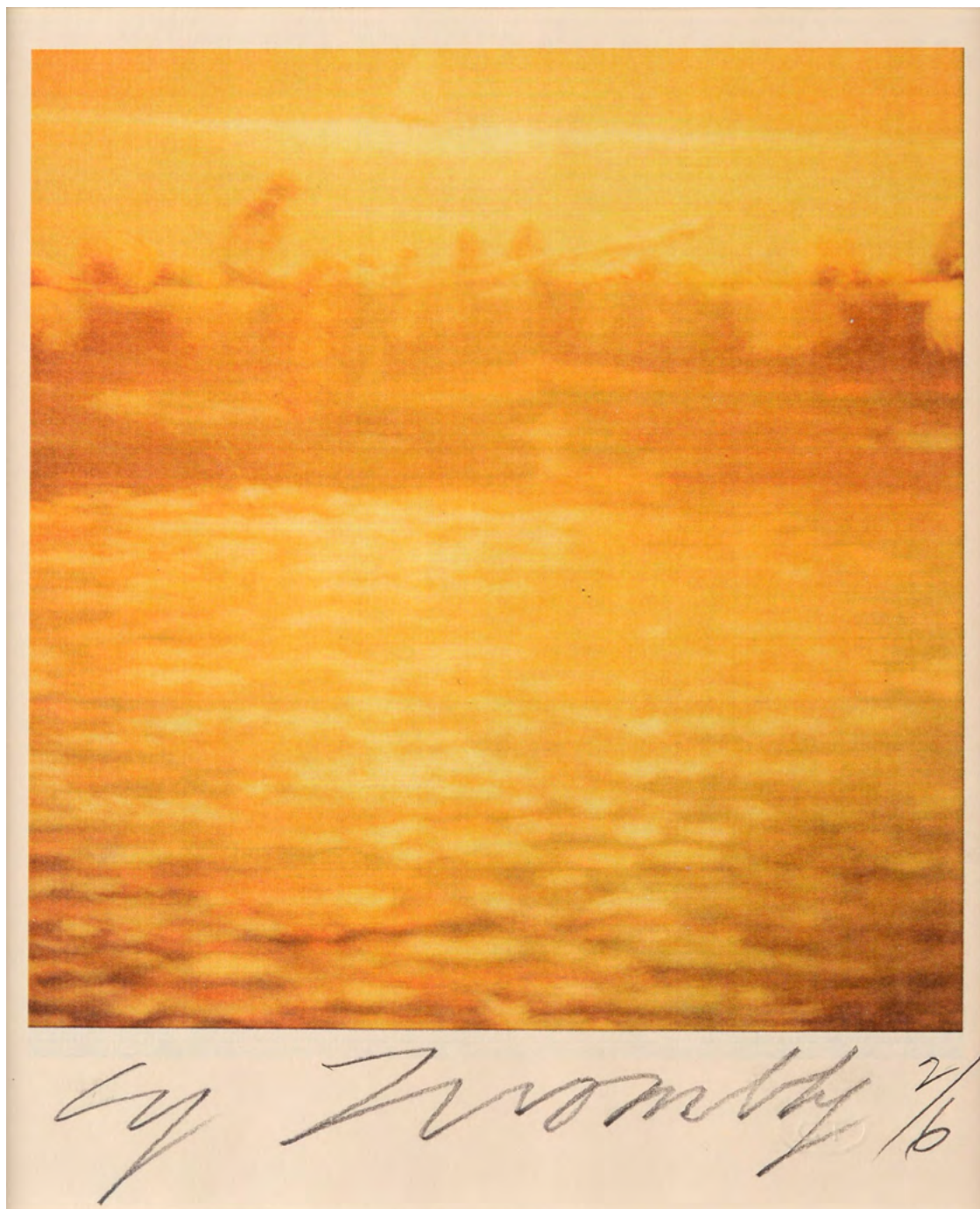
(Torino 1918-Torino 2015)

SENZA TITOLO, 1968

Tecnica mista su masonite, cm. 30x20

Firma e data in basso a destra. Autentica dell'Archivio CarolRama su foto.

€ 12.000/18.000



307

Cy Twombly

(Lexington 1928-Roma 2011)

SENZA TITOLO, 1994

Fotografia su carta, cm. 43,2x28; es. 2/6 pezzo unico

Firma in basso al centro. Timbro a secco dell'autore.

Esposizioni: 2023, Noi: Una Collezione, 23 marzo - 6 aprile, Sala Espositiva CMC, Milano (ripr. in cat. p. 19).

Bibliografia: 2004, Cy Twombly: Photographs 1951 -1999. Katz, Vincent. Editore: Schirmer Mosel.

€ 15.000/20.000



308

Enrico Baj

(Milano 1924-2003)

I LOVE PICASSO, 1968

Acrilici, collage, passamaneria su stoffa, cm. 65x54

Firma in basso a destra. Sul verso: etichetta Gallery Moos York, Toronto, a pennarello sul telaio "Portrait" e "(cat. picasso n. 154)/expo a Paris, Grand Palais".

Bibliografia: 1977, E. Crispolti, Catalogo generale Bolaffi dell'opera di Enrico Baj, Edizioni Giulio Bolaffi Editore Torino, n. 1359; 2007, Enrico Baj. "Oggettosoggetto", catalogo mostra Anfiteatro Arte ottobre 2007 - gennaio 2008, Padova, p. 74.

€ 15.000/20.000



309

Sam Francis

(California 1923-1994)

SENZA TITOLO, 1978

Acrilico su cartoncino, cm. 48x38,7

Sul verso: firma, data e timbro "Sam Francis Estate n. 78/235"; etichetta Officina delle Arti con dati dell'opera. Certificato di provenienza Onin Allebid Gallery.

€ 20.000/25.000



310

Xavier Bueno

(Vera de Bidasoa 1915-Fiesole 1979)

BAMBINA, 1965

Olio e tecnica mista su tela, cm. 140x100

Firma, data e titolo sul verso.

€ 15.000/20.000



311

Piero Marussig

(Trieste 1879-Pavia 1937)

NATURA MORTA CON CHITARRA (FRONTE) - RITRATTO DI DONNA (RETRO), 1906

Olio su tela, cm. 91x65

Firma in basso a sinistra. Bibliografia: 2015, Piero Marussig, A. Tiddia, Edizione Fondazione CRTrieste, p. 211, n. 46A.

€ 4.000/6.000



312

Umberto Boccioni

(Reggio Calabria 1882-Verona 1916)

STUDIO PER IL LUTTO, 1910

Matita su carta, cm. 12,5x11

Firmato in basso a destra. Sul verso: etichetta Civica Galleria d'Arte Moderna. Bibliografia: 1964, Boccioni, G. Ballo, Milano (II ed. 1982), n. 352; 1969, L'Opera completa di Boccioni, G. Bruno, presentazione di A. Palazzeschi, Milano, n. 120c; 1983, Boccioni, L'opera completa, Maurizio Calvesi - Ester Coen, Electa, Milano, p. 364 tav. 649.

€ 8.000/12.000



314

Renato Guttuso

(Bagheria 1912-Roma 1987)

RITRATTO DI RAGAZZA, 1967

Olio e nitro ad aerografo su carta intelata, cm. 109x63

Firma in basso a sinistra.

Provenienza: Pietro Ruggero, Albissola Mare; Galleria d'Arte 32, Milano.

Bibliografia: 1985, E. Crispolti, Catalogo ragionato generale dei dipinti di Renato Guttuso, Giorgio Mondadori & Associati edit., Milano, Vol.III, p. 68, n. 67/77.

Autentica dell'autore con timbro Galleria d'Arte 32, Milano, su foto.

€ 15.000/20.000



315

Alberto Savinio

(Atene 1891-Roma 1952)

SENZA TITOLO

Acquerello, inchiostro e tempera su cartone, cm. 26,5x18,5

Firma in basso a destra. Sul verso: timbro Galleria Gissi Torino. L'opera è in fase di archiviazione.

€ 13.000/18.000

316

Ottone Rosai

(Firenze 1895-Ivrea 1957)

UOMO NEL LOGGIONE, 1950

Olio su tela, cm. 100x70

Firma in basso a destra.

Sul verso: sulla tela, etichetta e quattro timbri notarili Eredità Rosai; a pastello nero «.77.» [n. di carico dell'Eredità]; etichetta mostra Palazzo Strozzi, Firenze, 1960, n. 213, ivi dattiloscritto «Loggione/olio su tela/cm. 100x70/[Proprietario] coll. Oreste Rosai/[indirizzo del medesimo]»; etichetta e due timbri sovrapposti Galleria Michaud, Firenze, ivi a inchiostro «Ottone Rosai/Uomo nel loggione 1950/Olio tela, 70/100/N° 874/120 [n. di carico della Galleria]»; a pennarello [tutto maiuscolo] «O. Rosai/Uomo nel loggione/1950/874/120 [idem]»; «N° 874/120». Sul telaio, etichetta mostra Palazzo Graneri, Torino, 1983, ivi a inchiostro «71»; etichetta recante dattiloscritto «Esposto nella personale/“Omaggio a Rosai” alla Galleria/La Strozziina di Firenze Aprile/Maggio 1953, Cat. n°82»; ulteriore etichetta recante dattiloscritto «Esposto nella mostra/Ottone Rosai Opere dal 1911 al 1957/Palazzo Strozzi, Firenze Novembre/Dicembre 1983 Cat. n° 79 pag. 136»; etichetta Gondrand, Torino; fotocopia scheda dell'opera nella monografia di P.C. Santini, Rosai, Vallecchi, Firenze, 1960, ivi dattiloscritto «Pier Carlo Santini/Monografia “Rosai5”/Ediz. Vallecchi Firenze 1960»; piccola etichetta, ivi «[a inchiostro rosso] 174/[a pennarello] 1950/6»; ulteriore etichetta recante a inchiostro «12491» [evidenziato in celeste], ivi sovrapposto, a pennarello «2»; piccola etichetta rettangolare recante a inchiostro rosso «21999»; a pennarello «622/2»; etichetta etichetta mostra Farsettiarte, Prato, settembre-ottobre 1995 [poi Palazzo Reale, Milano, ottobre 1995-gennaio 1996], ivi a inchiostro «169»; [tutto maiuscolo, bordato] «Rosai»; a matita «1950»; [tutto maiuscolo] «Loggione»; timbro Leoncini, Firenze.

Provenienza: Oreste Rosai, Firenze; Galleria Michaud, Firenze.

Esposizioni: 1953, Omaggio a Rosai, introduzione di C.L. Ragghianti, aprile-maggio 1953, La Strozziina, Firenze, (ripr. in cat. n. 82); 1953, V Premio Nazionale di Pittura Golfo della Spezia, 19 luglio - 13 settembre (Mostra monografica dell'opera di Ottone Rosai), sale IX eX, Ente Provinciale per il Turismo, La Spezia, (ripr. in cat. p.43, n. 13); 1960, Mostra dell'Opera di Ottone Rosai, 1911-1957, a cura di P.C. Santini, maggio-giugno, Palazzo Strozzi Firenze (ripr. in cat. p. 79, n. 213, 1940); 1968 - 1969, Opere scelte di Ottone Rosai, testi di F. Russoli, L. Cavallo, M. Valsecchi, 14 dicembre - 16 gennaio, Galleria Michaud, Firenze, ripr. in cat. n. 19; 1983, Ottone Rosai. Opere dal 1911 al 1957, a cura di P.C. Santini, aprile - maggio, Palazzo Graneri, Torino, (ripr. in cat. p. 122, n. 71); 1983, Ottone Rosai. Opere dal 1911 al 1957, a cura di P.C. Santini, 20 luglio - 18 settembre, Galleria Nazionale d'Arte Moderna, Roma; poi Palazzo Strozzi, Firenze, 13 novembre -18 dicembre, (ripr. in cat. p. 136, n. 79); 1987, Ottone Rosai, 20 marzo - aprile, Galleria Michaud, Firenze, (ripr. in cat. p. 8); 1990, Ottone Rosai. Dipinti, disegni, scritti di G. Nicoletti, 21 luglio - 28 agosto, Scuola «G. Pascoli» (allora sede espositiva estiva della Galleria Comunale d'Arte Moderna di Forte dei Marmi), Vittoria Apuana, (ripr. in cat. n. 14); 1990, Ottone Rosai. I disegni del «Bargello», scritti di G. Nicoletti, novembre, Galleria Pananti, Firenze, (ripr. in cat. n. 14); 1995, Ottone Rosai, a cura di L. Cavallo, 23 settembre - 22 ottobre, Farsettiarte, Prato; poi Palazzo Reale, Milano, 26 ottobre - 6 gennaio, (ripr. in cat. p. 233, n. 169 (scheda pp.328-329)); 2003, Ottone Rosai. Dalla stagione futurista agli anni maturi, a cura di S. De Rosa, 10 aprile - 4 maggio, Palazzina Mangani, Fiesole, (ripr. in cat. p.32); poi Museo Nazionale delle Arti Naïves «Cesare Zavattini», Luzzara, 23 maggio - 4 luglio, (ripr. in cat. p. 31); 2020, Ottone Rosai. Pittura, territorio di rivolta, a cura di L. Cavallo, 18 gennaio - 10 marzo e 19 maggio - 23 agosto, Casa del Mantegna, Mantova, (ripr. in cat. p. 137, n. 53).

Bibliografia: 1957, Discorso di C. L. Ragghianti del 16 maggio 1957 a Firenze per le onoranze funebri di O. Rosai, «Saluto a Rosai», seleArte, 30, Vallecchi, Firenze, maggio-giugno, p. 15, n. 25; 1960, P. C. Santini, Rosai, Vallecchi, Firenze, p. 212, n. 319; 1968, M. Valsecchi, F. Russoli, L. Cavallo, Ottone Rosai, Edizioni Galleria Michaud, Firenze, p. 46; 1973, L. Cavallo, Ottone Rosai, Edizioni Galleria Il Castello, Milano, tav. CCXXIII, p. 255, n. 212; 2006, Rosai. Cinquant'anni dopo, scritti di vari, il Portolano, n. 47/48, luglio - dicembre, Polistampa, Firenze, p. 32; 2018, G. Faccenda, Catalogo Generale Ragionato delle Opere di Ottone Rosai, primo volume, Editoriale Giorgio Mondadori, Milano, p.481, n. 306.

€ 13.000/16.000





317

Ottone Rosai

(Firenze 1895-Ivrea 1957)

CONTADINO A RIPOSO, 1944

Olio su legno, cm. 21x12,5

Firma in basso a destra. Sul verso: data; etichetta con dettagli riguardo all'opera: "data di acquisto 22/5/1948 presso lo Studio del Pittore".

Provenienza: già Galleria Pananti, Firenze.

€ 4.000/6.000



318

Filippo de Pisis

(Ferrara 1896-Milano 1956)

NATURA MORTA, 1950

Olio su cartone telato, cm. 40x50

Firma e data in basso a destra.

Autentica su foto. Opera registrata presso l'Associazione per il Patrocinio dell'opera Filippo De Pisis, con il n. 01079 in data 17 novembre 1999, con indicazioni della tecnica errata.

€ 20.000/25.000

319

Alberto Viani

(Quistello 1906-Mestre 1989)

IL PASTORE DELL'ESSERE

Scultura in marmo bianco, cm. 80x50x18.

€ 6.000/8.000





320

Ottone Rosai

(Firenze 1895-Ivrea 1957)

INCONTRO ALL'OSTERIA, (1951)

Olio su faesite, cm. 100x70

Firma in basso a destra. Sul verso: etichetta Galleria Russo, Roma, Mostra «Omaggio a Rosai/ Roma, 15-30 maggio 1957»; a pastello nero «2»; etichetta e quattro timbri sovrapposti GlobArte, ivi dattiloscritto «n. 39/Pittore: Ottone Rosai [tutto maiuscolo]/"Incontro nell'osteria"/Mostra di Maestri Contemporanei 5-18 marzo 1971/cm. 70x100. - ulteriore timbro GlobArte e firma sovrapposta non identificata»; a matita «52 - [...]»; timbro lineare «[...] forse GS Galleria Santacroce]/Padova»; a pennarello «4390/Registrato/firma non identificata/10/11/71»; a matita «34549» (sottolineato; n. di archivio interno Farsettiarte, Prato); cartiglio recante a inchiostro rosso «34549» [sottolineato; n. di archivio interno Farsettiarte, Prato]; a inchiostro «[...]»; piccolo cartiglio tondo recante a matita «260/2»; etichetta Mostra «I miei amici pittori/Romano Bilenchi e l'arte contemporanea/Colle di val d'Elsa/Museo di San Pietro/ 27 novembre 1999 - 9 gennaio 2000». Provenienza: Galleria Russo, Roma; raccolta privata, Roma; Farsettiarte, Prato. Esposizioni: 1957, Omaggio a Rosai, 15 - 30 maggio, Galleria Russo, Roma; 1974, Ottone Rosai, testi di C. Marsan e P.C. Santini, 4 - 31 agosto, Castello Malaspina, Massa, (ripr. in cat. p. 37, tav. 4); 1976, Omaggio a Ottone Rosai, testi di A. Gatto e P.C. Santini, dal 28 febbraio, Galleria Santacroce, Firenze, ripr. in cat. p. 21, n. 11); 1976, Mostra antologica di Ottone Rosai, testi di P.C. Santini, F. Bellonzi, A. Gatto, Centro Arte e Cultura "Pan Art", Roma, ripr. in cat. p. 15, tav. n. 5, p. 47, n. 5; 1999 - 2000, I miei amici pittori. Romano Bilenchi e l'arte contemporanea, a cura di M. Ciccuto e L. Lenzi, 27 novembre - 9 gennaio, Museo di San Pietro, Colle di Val d'Elsa, (ripr. in cat. p. 72).

Bibliografia: 1976, I Rosai della Galleria Santacroce, testi di A. Gatto e P.C. Santini, p. 13, n. 5 (con data errata), p. 45, n. 5
Autentica di Luigi Cavallo su foto; certificato Farsetti Arte su foto.

€ 15.000/20.000



321

Massimo Campigli

(Berlino 1895-St. Tropez 1971)

SENZA TITOLO, 1960

Olio su tela, cm. 58,5x81,5

Firma e data in basso a destra. Sul verso: etichetta Florence Art Gallery, Firenze.

Provenienza: Galleria d'Arte Fiorentina, Firenze; Collezione Privata, Beverly Hills.

Certificato di autenticità Eva Weiss.

€ 50.000/80.000



322

Jeanne Hébuterne

(Meaux 1898-Parigi 1920)

MADRE DI SPALLE, 1916 CA.

Olio su cartone, cm. 43x31

Firma in basso a sinistra. Sul verso: studio di volto.

Esposizioni: 2001, L' Ecole de Paris, 1904-1929; novembre - marzo, Musée de Montparnasse, Parigi; 2003, Amedeo Modigliani, Jeanne Hébuterne e gli artisti di Montmartre e Moontparnasse, giugno - agosto, Castello Svevo di Bari, (ripr. in cat. p. 201); 2011, Modigliani and his Circle, aprile - settembre, Kaohsiung Museum of Fine Art, Taiwan (ripr. in cat. p. 220); 2011, Modigliani Imagens de uma vida, ottobre - dicembre, Palacio Anchieta, Vitoria (ripr. in cat. p. 72); 2012, Modigliani Imagens de uma vida, Museu A Ceu Aberto, Sau Paulo.

Bibliografia: 2009, J. Chaors, Jeanne H. Posthumement, p. 72.

€ 35.000/45.000



323

Andy Warhol

(Filadelfia 1930-New York 1987)

SPEED SKATER, 1983

Serigrafia a colori su carta Arches 88, cm. 103x74; es. IV/VI

Prova di colore esemplare unico; Es IV/VI. Firmato e numerato in basso a destra

Provenienza: Sotheby's New York

Bibliografia: Feldman/Schellmann - Catalogue Raisonné Andy Warhol Prints IV; Ed. Feldman&Schellmann New York 2003, pag. 192 - IIB.303.

€ 15.000/25.000



324

Andy Warhol

(Filadelfia 1930-New York 1987)

SANT'APOLLONIA, 1984

Serigrafia a colori, mm. 775x1092

Esemplare unico per colori. Stampata da Rupert Jasen Smith, New York, pubblicato da Dr Frank Braun, Dusseldoff.

Bibliografia: 2003, Feldman, Schellmann, **ANDY WARHOL PRINTS**, Catalogue raisonnè 1962-1987, DAP New York, pag. 196, IIB.333 .

Certificato di autenticità Andy Warhol Art Authentication Board.

€ 20.000/30.000



325

Andy Warhol

(Filadelfia 1930-New York 1987)

MAO, 1974

Serigrafia a colori, mm. 749x1019

Firma e data in basso a destra. Edizione non limitata edita come rotoli di carta da parati. Solo 100 esemplari furono tagliati e firmati a pennarello.

Publicato da Factory Additions, New York per la mostra di Andy Warhol al Museo Galliera, Parigi (23 febbraio - 18 marzo 1974).

Bibliografia: 2003, Feldman, Schellmann, ANDY WARHOL PRINTS Catalogue raisonné 1962-1987, DAP New York, p. 89, II 125A.

Certificato di autenticità e provenienza J F Fine Arts, Montecatini Terme.

€ 15.000/25.000



326

Salvo

(Leonforte 1947-Torino 2015)

STRASBURGO, 2013

Olio su tela, cm. 30x40

Sul verso: firma e titolo. L'opera è registrata presso l'Archivio Salvo con n. S2013-30.

Autentica dell'archivio Salvo su foto.

€ 35.000/40.000



327

Salvo

(Leonforte 1947-Torino 2015)

IL VILLAGGIO, 2006

Olio su tavola, cm. 40x30

Sul verso: firma e titolo. L'opera è registrata presso l'Archivio Salvo con n. S2006-71.

Autentica dell'autore su foto; autentica dell'Archivio Salvo su foto.

€ 30.000/40.000



328

Salvo

(Leonforte 1947-Torino 2015)

SENZA TITOLO

Olio su carta intelata, cm. 22x16,5

Sul verso: firma e data. L'opera è registrata presso l'Archivio Salvo con n. S2008-118. Autentica dell'autore su foto.

€ 15.000/20.000



329

Paolo Scheggi

(Firenze 1940-Roma 1971)

SENZA TITOLO, 1958

Olio, inchiostro, tempera su cartone riportato su tavola, cm. 13,5x95,5

Firma e data in basso a sinistra.

€ 8.000/12.000



330

Roberto Crippa

(Milano 1921-Bresso 1972)

SENZA TITOLO, 1964

Collage su tavola, cm. 74x71

Sul verso: firma; timbro Galleria La Polena, Genova; etichetta Galleria Giraldi, Livorno, con dati dell'opera (data errata); etichetta Il Collezionista d'Arte Contemporanea, Roma, con dati dell'opera.

Autentica dell'autore su foto, con etichetta Catalogo Generale Delle Opere di Roberto Crippa, Galleria Pace, Milano.

€ 10.000/15.000



331

Turi Simeti

(Alcamo 1929-Milano 2021)

SEI OVALI GIALLI, 2003

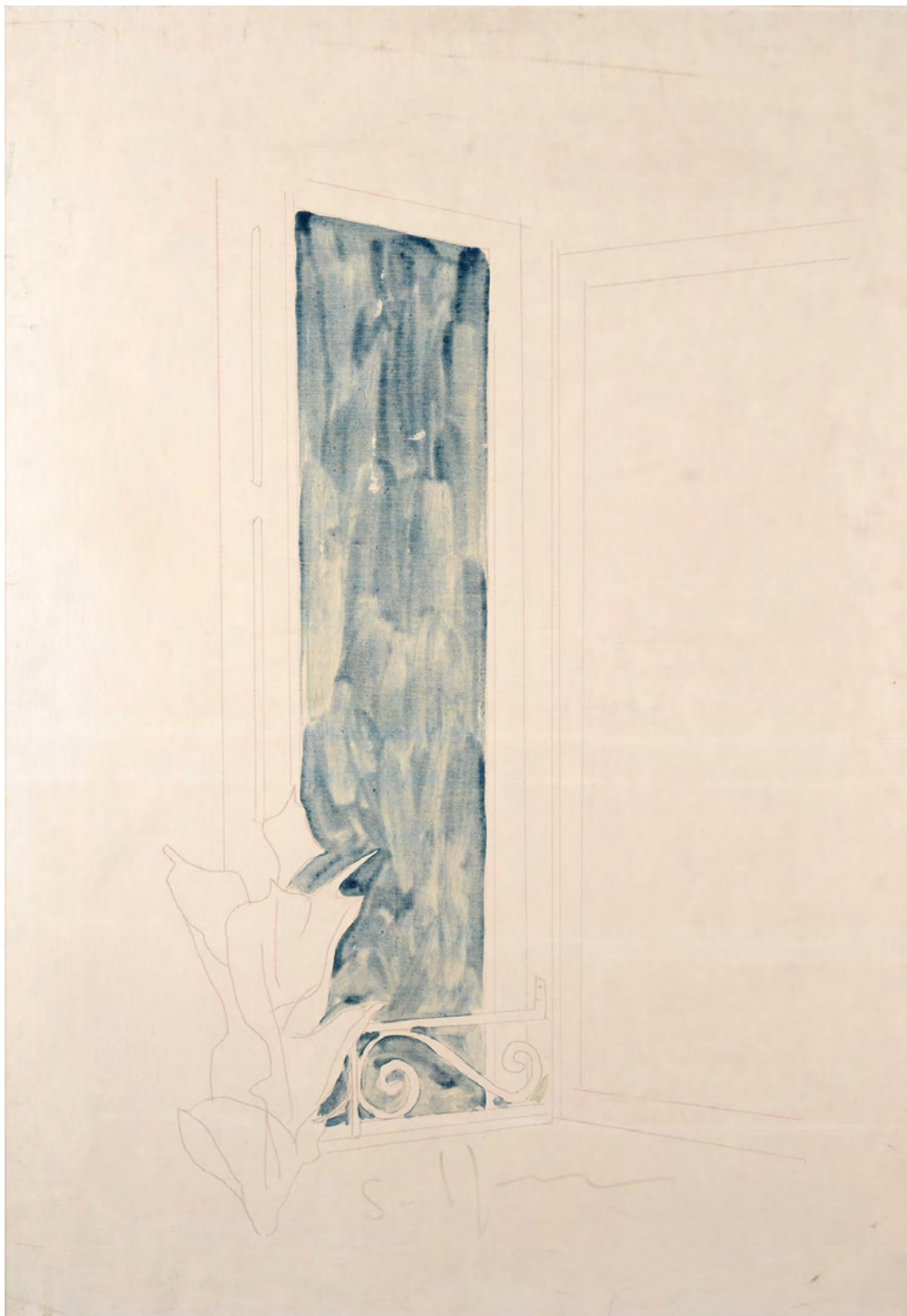
Acrilico su tela sagomata, cm. 100x120

L'opera è registrata presso l'Archivio Turi Simeti con n. 2003-G1001.

Bibliografia: 2009, Turi Simeti Catalogo Generale Tomo II, Maretti Editore, p. 710, n. 867; 2017, A. Addamiano, F. Sardella "Turi Simeti. Catalogo ragionato", tomo I, ed. Skira, p. 332., n. 857; A. Addamiano, F. Sardella "Turi Simeti. Catalogo ragionato", tomo II, ed. Skira, p. 160.

Autentica dell'autore su foto con timbro dell'Archivio.

€ 18.000/25.000



332

Mario Schifano

(Homs 1934-Roma 1998)

SENZA TITOLO, SECONDA METÀ ANNI SETTANTA

Smalto su tela, cm. 100x70

Firma in basso al centro. L'opera è registrata presso la Fondazione Mario Schifano con il n. SM 70/917; l'opera è registrata presso l'Archivio Generale dell'Opera di Mario Schifano con il n. 05057220528.

Certificato di autenticità e archiviazione Fondazione Mario Schifano; certificato di autenticità e archiviazione Archivio Mario Schifano.

€ 12.000/18.000



333

Piero Pizzi Cannella

(Roma 1955)

OMBRA CINESE, 2008

Olio su tela, cm. 73x62

Firma e titolo in basso a sinistra. L'opera è registrata presso l'Archivio generale dell'Opera di Piero Pizzi Cannella con n. 27/21.

Provenienza: Galleria Cannaviello, Milano; Galleria Carlina, Torino.

Esposizioni: 2012; Almanacco 3, 18 novembre 2011 - 21 gennaio 2012, Galleria Carlina, Torino (ripr. in cat. p. 19).

Certificato di archiviazione dell'Archivio Pizzi Cannella.

€ 8.000/12.000



334

Carla Accardi

(Trapani 1924-2014)

VIOLA ROSSO, 2011

Vinilico su tela, cm. 40x50

L'opera è registrata presso l'Archivio Accardi Sanfilippo con n. 296c. Autentica dell'Archivio su foto.

€ 20.000/25.000



335

César (Baldaccini)

(Marsiglia 1921-Parigi 1998)

COMPRESSION, 1988/1990

Compression de canettes, cm. 43x20x20

L'opera è registrata presso l'Archivio Denyse Durand-Ruel con n. 3353.

Autentica dell'Archivio Denyse Durand-Ruel con etichetta Editore Cudemo Bordighera.

€ 16.000/20.000



336

Giorgio Griffa

(Torino 1936)

VERTICALE, 1981

Acrilico su tela, cm. 118x117,5

Firma e data in basso a sinistra. L'opera è registrata presso l'Archivio Giorgio Griffa con n. 81020.

Autentica dell'autore, con etichetta dell'archivio, su foto.

€ 20.000/30.000



337

Tancredi Parmeggiani

(Feltre 1927-Roma 1964)

SENZA TITOLO, 1959-1960

Tecnica mista su carta su tela, cm. 171x150

Sul verso: firma e data.

Esposizioni: 1988, Tancredi, maggio, Galleria Cinquetti, Verona; 1988, Alpeadria 1988 - 1990. Al di là del realismo. Figurazione, Astrazione, Informale 1945 - 1960, 29 giugno - 17 agosto, Neue Galerie Am Landesmuseum Joanneum, Graz; 1988, AlpeAdria 1988 - 1990. Al di là del realismo. Figurazione, Astrazione, Informale 1945 - 1960, 27 ottobre - 27 novembre, Museum Carolino, Salisburgo, Graz (ripr. in cat. p. 45); 1988, DiSegno Italiano. Italianische Zeichnungen 1908-1988, 22 settembre - 6 novembre, Stadtische Galerie Stadelschen, Kunstinstitut, Francoforte; 1988 - 1989, DiSegno Italiano. Italianische Zeichnungen 1908-1988, 10 dicembre - 19 febbraio, Kupferstichkabinett, Staatliche Museen Preussischer, Kulturbesitz, Berlino; 1989, DiSegno Italiano. Italianische Zeichnungen 1908-1988, 16 marzo - 15 maggio, Kunsthaus, Zurigo (ripr. in cat. p. 45); 1989, Alpeadria 1988 - 1990. Al di là del realismo. Figurazione, Astrazione, Informale 1945 - 1960, 2 febbraio, Galleria d'Arte Moderna Ca' Pesaro, Venezia; 1989, Alpeadria 1988 - 1990. Al di là del realismo. Figurazione, Astrazione, Informale 1945 - 1960, aprile - maggio, Galleria d'Arte Contemporanea, Mantova; Alpeadria 1988 - 1990. Al di là del realismo. Figurazione, Astrazione, Informale 1945 - 1960, agosto - settembre, Galerije Grado, Zagabria; Alpeadria 1988 - 1990. Al di là del realismo. Figurazione, Astrazione, Informale 1945 - 1960, ottobre - novembre, Moderno Galerija, Lubiana; Alpeadria 1988 - 1990. Al di là del realismo. Figurazione, Astrazione, Informale 1945 - 1960, novembre - dicembre, Keptar, Szombathely (ripr. in cat. p. 45); 1989 - 1990, Alpeadria 1988 - 1990. Al di là del realismo. Figurazione, Astrazione, Informale 1945 - 1960, 15 dicembre - 20 gennaio, Oberosterreichisches, Landes Museum, Linz (ripr. in p. 45); 1990 Alpeadria 1988 - 1990. Al di là del realismo. Figurazione, Astrazione, Informale 1945 - 1960, gennaio - febbraio, Xantus Janos Muzeum, Győr (ripr. in cat. p. 45); 1991, Tancredi, 11 ottobre - 1 dicembre, Chiesa di San Gregorio, Palazzo Regazzoni, Flangini Biglia, Sacile (ripr. in cat. p. 185, n. 72); 1991, La forma plurale, 1949 - 1950 [...], 7 luglio - 8 settembre, Museo Civico Riva del Garda (ripr. in cat. p. 24); 1992, Tancredi. Facezie. Matti. Fiori., 16 maggio - 6 settembre, Galleria Comunale d'Arte Moderna, Bologna.
Bibliografia: 1996, Tancredi. I dipinti e gli scritti, Marisa Dalai Emiliani, Umberto Allemandi & C, vol. II, n. 888.

€ 40.000/50.000



338

Emilio Vedova

(Venezia 1919-2006)

SPAZIO OPPOSTO N. 14, 2006

Olio su carta monotipo, cm. 57x75

Firma e data in basso a destra. Sul verso: firma e data. L'opera è registrata presso l'Archivio Emilio Vedova con n. 1719.

Bibliografia: 2007, "Vedova, Monotypes", testo di Luca Massimo Barbero, realizzato in occasione della presentazione di una selezione di monotipi di Emilio Vedova alla collezione Peggy Guggenheim, Venezia, (maggio - settembre), p. 46.

Autentica dell'autore con timbro dell'archivio su foto.

€ 13.000/15.000



339

Emilio Vedova

(Venezia 1919-2006)

SENZA TITOLO, 1971

Acrilico e pastello su faesite, cm. 77x96

Firma e data in basso a destra. L'opera è registrata presso la Fondazione Emilio e Annabianca Vedova con il n. FV378.

€ 60.000/80.000



340

Lucio Fontana

(Rosario di Santa Fè 1899-Comabbio 1968)

BATTAGLIA, 1955

Terracotta dipinta, ingobbio, smalto a vetrina, cm. 50 (diametro)

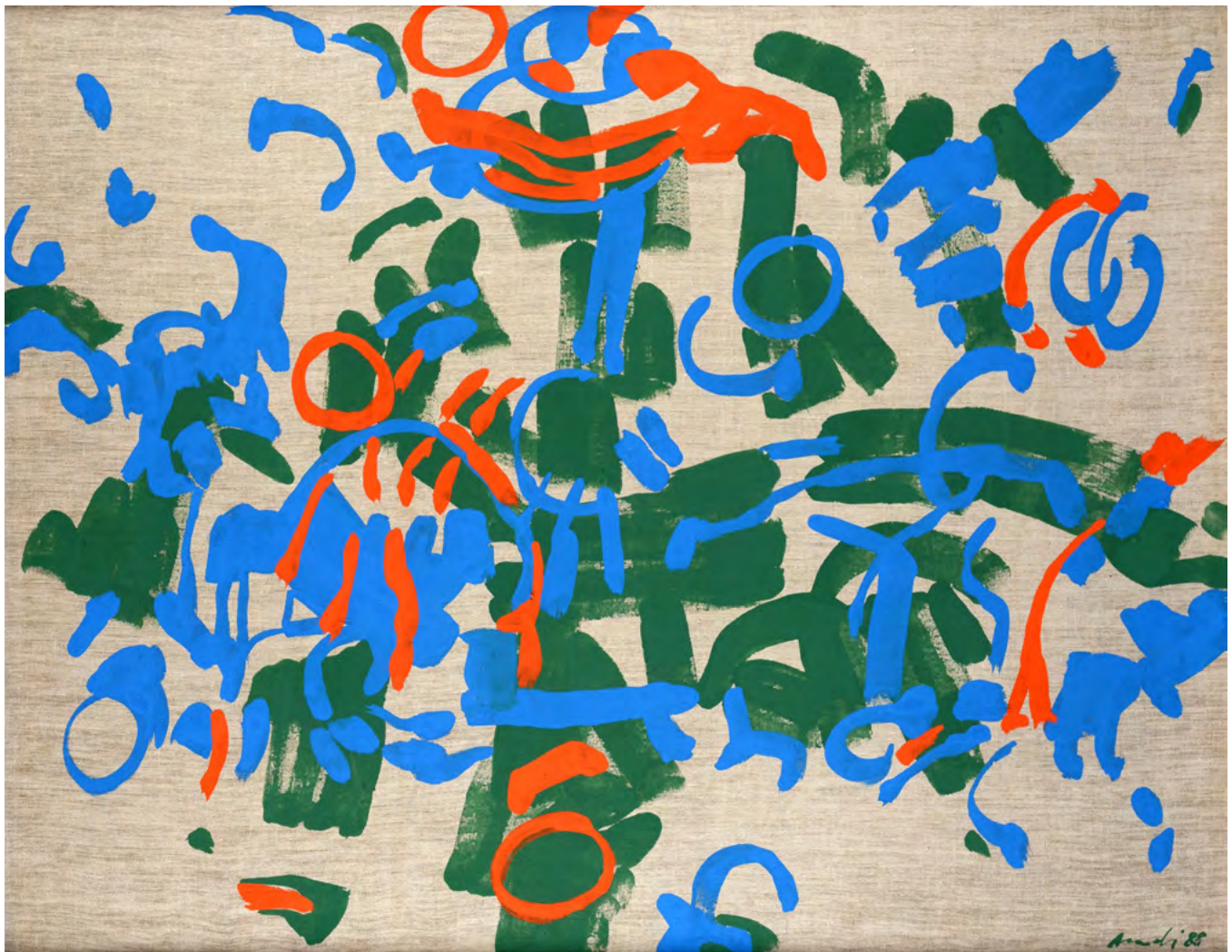
Sul verso: firma.

Provenienza: Collezione privata, Milano.

Bibliografia: 2022, Lucio Fontana, Catalogo Ragionato delle sculture ceramiche, L. M. Barbero, Skira, Milano, tomo I, p. 205, n. 55 FPC 2.

L'opera è registrata presso la Fondazione Fontana con n. 4399/1.

€ 90.000/100.000



341

Carla Accardi

(Trapani 1924-2014)

ROSSOVERDEAZZURRO, 1988

Vinilico su tela, cm. 80x100

Firma in basso a destra. Sul verso: firma e data.

Bibliografia: 1989, L'elogio della soglia, Carla Accardi, G. B. Salerno, in "Tema Celeste" Gennaio - Marzo, n. 19, Siracusa, p. 50; 1999, Accardi Monografia Ragionata, G. Celant, ed. Zerynthia Charta, Milano, 1988 5.

€ 70.000/90.000





342

Georges Mathieu

(Boulogne sur mer 1921-Boulogne-Billancourt 2012)

COMPOSIZIONE, 1945 CIRCA

Olio e pastelli su tela, cm. 72x77

Sul verso: firma. Autentica su foto dell'Archivio Georges Mathieu a firma di Marc Ottavi.

€ 50.000/60.000



INDICE AUTORI

- (Baldaccini) **César** - 335
- Accardi** Carla - 287, 288, 298, 334, 341
- Alinari** Luca - 178, 251, 254
- Angeli** Franco - 237, 286
- Anonimo russo, XX sec.** - 215, 216, 227
- Anonimo, inizi XX sec.** - 214
- Anonimo, XX sec.** - 164, 218, 219, 221, 226, 228
- Attardi** Ugo - 259
- Attr. a Ardengo Soffici** - 166
- Attr. a David Petrovich Shterenberg** - 217
- Attr. a Stanislaw Ignacy Witkiewicz** - 220
- Attribuibile a Ljubov' Sergeevna Popova** - 222, 230, 231
- Baj** Enrico - 239, 304, 308
- Balla** Giacomo - 312bis
- Barni** Roberto - 182
- Bartolini** Luigi - 188
- Berti** Vinicio - 276
- Bianco** Remo - 302
- Binder** Joseph - 225
- Biolli** Renato - 212
- Boccioni** Umberto - 312
- Bueno** Antonio - 207
- Bueno** Xavier - 310
- Cacciola** Enzo - 273, 274
- Campigli** Massimo - 321
- Cargioli** Claudio - 170
- Cassinari** Bruno - 198
- Castellani** Enrico - 238
- Celiberti** Giorgio - 281
- Cesetti** Giuseppe - 199
- Chiari** Giuseppe - 250
- Clerici** Fabrizio - 186
- Cocteau** Jean - 260
- Conti** Primo - 194, 195
- Corneille** Guillaume - 290
- Costalonga** Franco - 258
- Crippa** Roberto - 202, 330
- de Pisis** Filippo - 318
- Depero** Fortunato - 236
- Dorazio** Piero - 240
- Fantoni** Marcello - 184, 275
- Farulli** Fernando - 177
- Festa** Tano - 282, 284
- Fiume** Salvatore - 200
- Fontana** Lucio - 241, 297, 340
- Francese** Franco - 175
- Francis** Sam - 309
- Funi** Achille - 210
- Fusi** Walter - 185
- Futurciotti** Ciotti Giuseppe - 235
- Gentilini** Franco - 203
- Gilardi** Piero - 296, 305
- Gost** Giorgio - 183
- Griffa** Giorgio - 336
- Guarneri** Riccardo - 295
- Guidi** Virgilio - 192, 278
- Guttuso** Renato - 314
- Hebuterne** Jeanne - 322
- Indiana** Robert - 242
- Kassák** Lajos - 233
- Kaws** (Brian Donnelly) - 245
- Kingo** - 265, 266
- Kostabi** Mark - 249
- Kounellis** Jannis - 299, 300
- Lam** Wifredo - 243
- Landi** Edoardo - 272
- Leoncillo** (Leonardi) - 206
- Lindström** Bengt - 292, 293
- Lissitzky** El - 244
- Maccari** Mino - 191, 193, 204, 205
- Manfredi** Alberto - 208, 209
- Marignoli** Filippo - 257
- Martini** Enrico - 181
- Marussig** Piero - 311
- Masi** Paolo - 255
- Mastroianni** Umberto - 190
- Mathieu** Georges - 342
- Migneco** Giuseppe - 277
- Morlotti** Ennio - 263
- Nativi** Gualtiero - 270
- Nespolo** Ugo - 283
- Nikonov** Nikolai Mitrofanovich - 223
- Normoid** Hermann - 261, 262
- Nudi** Pier Paolo - 267, 268, 269
- Palma** Urano - 187
- Parmeggiani** Tancredi - 279, 337
- Paulucci** Enrico - 196
- Petrytskyi** Anatolii - 224
- Peyron** Guido - 173
- Pignon** Edouard - 294
- Pizzi** Cannella Piero - 333
- Possenti** Antonio - 189
- Pozzi** Ennio - 171
- Rama** Carol - 306
- Rapetti** Alfredo - 264
- Renoir** Pierre-Auguste - 246
- Rho** Manlio - 303
- Romano** Paola - 256
- Rosai** Ottone - 316, 317, 320
- Rosselli** Colette - 167, 168, 169
- Russolo** Luigi - 229
- Salvo** - 280, 326, 327, 328
- Santomaso** Giuseppe - 289
- Savinio** Alberto - 315
- Scatizzi** Sergio - 174, 176
- Scheggi** Paolo - 329
- Schifano** Mario - 247, 248, 285, 332
- Scuffi** Marcello - 179
- Simeti** Turi - 331
- Talani** Giampaolo - 252, 253
- Tamburi** Orfeo - 197
- Tirinnanzi** Nino - 172
- Tosi** Arturo - 211
- Tozzi** Mario - 201
- Turcato** Giulio - 291, 301
- Twombly** Cy - 307
- Udaltsova** Nadezhda Andreevna - 234
- Vedova** Emilio - 338, 339
- Viani** Alberto - 319
- Viani** Lorenzo - 213
- Warhol** Andy - 323, 324, 325
- Witkiewicz** Stanislaw Ignacy - 232
- Zappettini** Gianfranco - 271
- Zocchi Scarselli** Noemi - 165

CONDIZIONI DI VENDITA

1. La Casa d'Aste Pananti è incaricata a vendere, in locali aperti al pubblico, gli oggetti affidati in nome e per conto dei mandanti, come da atti registrati all'Ufficio I.V.A. di Firenze. Non potranno farle carico obblighi se non quelli discendenti dal mandato.
2. All'atto dell'aggiudicazione l'acquirente dovrà provvedere al pagamento del prezzo, diritti e quant'altro in contanti, oppure tramite bonifico bancario: INTESA SANPAOLO, c/c 8612 Pananti Casa d'Aste S.r.l. – ABI 03069 CAB 02993 – CIN W- IBAN IT26W0306902993100000008612 SWIFT BCITITMM.
 - 2.1 La Casa d'Aste Pananti a propria discrezione, potrà acconsentire a che l'aggiudicatario versi solamente una caparra pari al 30% del prezzo stabilito con l'aggiudicazione, oltre ai diritti d'asta, le spese e quant'altro. In questo caso il completamento del pagamento dovrà avvenire entro e non oltre le ore 18:00 del lunedì successivo alla vendita.
 - 2.2 Dopo il pagamento gli oggetti venduti devono essere ritirati dall'acquirente a sua cura e rischio entro le ore 18:00 del lunedì successivo alla vendita, termine questo ultimo da considerarsi perentorio. La Casa d'Aste Pananti è autorizzata a non consegnare quanto aggiudicato se prima non si è provveduto all'integrale pagamento di quanto dovuto. La consegna del lotto aggiudicato avverrà presso i locali della Galleria Pananti.
 - 2.3 In caso di mancato adempimento nei termini perentori sopra stabiliti sarà facoltà della Casa d'Aste Pananti richiedere l'adempimento.

In caso di inadempimento laddove sia stata versata la caparra di cui al punto 2.1 la Casa d'Aste Pananti avrà la facoltà di chiedere la risoluzione di diritto del contratto di aggiudicazione attraverso semplice comunicazione scritta, trattenendosi, a titolo di penale, le somme già incassate, salvo in ogni caso il diritto al risarcimento del danno ulteriore.

In ogni altro caso di inadempimento la Casa d'Aste Pananti, fermo restando per essa il diritto di risoluzione del contratto con semplice comunicazione scritta, avrà diritto di ottenere il pagamento a titolo di penale forfettariamente predeterminata del 40% del prezzo di aggiudicazione.
3. L'asta sarà preceduta da un'esposizione delle opere durante la quale un responsabile della Casa d'Aste Pananti sarà a disposizione per ogni chiarimento. L'esposizione ha lo scopo di far bene esaminare lo stato di conservazione e la qualità degli oggetti e chiarire eventuali errori e/o inesattezze in cui si fosse incorsi nella compilazione del catalogo. Dopo l'aggiudicazione nessuna contestazione in merito potrà pertanto essere accolta, fatto salvo quanto previsto dal punto 4.
4. Eventuali contestazioni circa l'esattezza delle attribuzioni riportate nel catalogo d'asta dovranno essere mosse a mezzo raccomandata con ricevuta di ritorno da inviare entro e non oltre 8 giorni dalla data di aggiudicazione. Se la contestazione risultasse fondata, sulla base della documentazione che in ogni caso dovrà essere prodotta a cura e spese dell'aggiudicatario, la Casa d'Aste Pananti sarà tenuta esclusivamente al rimborso delle somme già percepite senza interessi, dietro restituzione dei beni aggiudicati, senza alcun ulteriore obbligo di risarcimento a nessun titolo. Infatti la Casa d'Aste Pananti, nella propria qualità di mandataria, non potrà ritenersi responsabile per le attribuzioni ed expertise relativi ai lotti battuti.
 5. La Casa d'Aste Pananti, pur adoperandosi con la massima serietà e scrupolosità, non potrà ritenersi responsabile per eventuali errori in cui dovesse incorrere nell'esecuzione di offerte scritte o telefoniche. Pertanto l'offerente, nel compilare l'apposito modulo dovrà accuratamente controllare i numeri dei lotti, le descrizioni e le cifre indicate. La richiesta di partecipazione telefonica sarà accettata esclusivamente se formulata per iscritto almeno 4 ore prima della vendita. La Casa d'Aste Pananti si riserva il diritto di registrare le offerte telefoniche declinando ogni responsabilità nei confronti dell'aggiudicatario in relazione alle offerte formulate telefonicamente.
 6. Non sono ammesse contestazioni in merito all'aggiudicazione dei lotti, che viene decisa dal banditore in modo insindacabile.
 7. Durante la gara il direttore della vendita ha la facoltà di riunire o di separare i lotti. Lo stesso, in qualità di mandatario, potrà compiere tutte quelle attività per il migliore espletamento del mandato.
 8. L'acquirente, oltre al prezzo di aggiudicazione, dovrà corrispondere il **25%** dello stesso, comprensivo di diritti d'asta, spese ed IVA. Per le **Aste a Tempo** l'acquirente, oltre al prezzo di aggiudicazione, dovrà corrispondere il **30%** dello stesso, comprensivo di diritti d'asta, spese ed IVA.
 - 8.1 Il ritiro immediato del bene sarà possibile dopo l'effettivo pagamento che dovrà avvenire in contanti, con assegno circolare, bancario o bonifico.
 9. Le stime relative al possibile prezzo di vendita, stampate sotto la descrizione dei lotti riportati nel catalogo, sono espresse in Euro e non comprendono i diritti d'asta previsti al punto 8. Tuttavia, essendo tali stime effettuate con largo anticipo rispetto alla data dell'asta, potranno essere soggette a revisione, che verrà adeguatamente comunicata al pubblico durante l'asta.
 10. Il presente regolamento viene accettato automaticamente da tutti coloro che concorreranno alla vendita all'asta. I partecipanti alla vendita dichiarano che ogni eventuale controversia derivante dal presente atto sarà deferita in via esclusiva alla cognizione del Foro di Firenze, accettando contestualmente in tal modo l'esclusiva giurisdizione italiana.

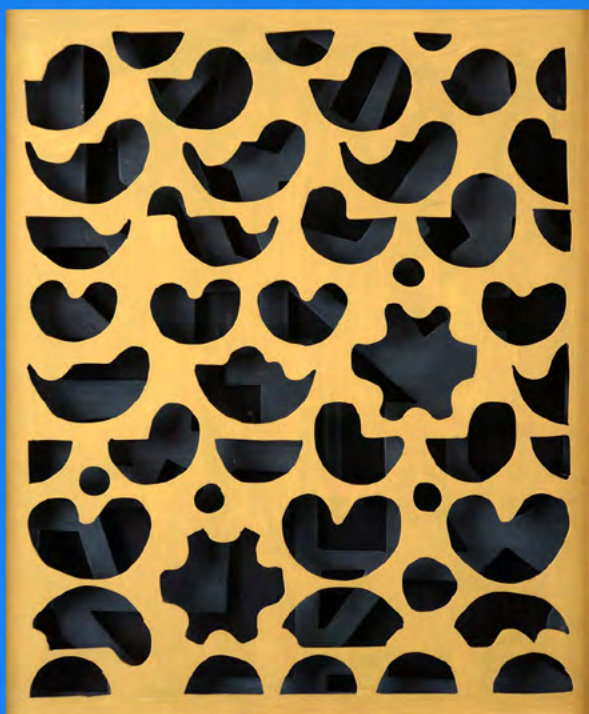
R E G O L A M E N T O

1. Le condizioni di vendita sono quelle specificate sul catalogo dell'asta.
2. L'offerta per corrispondenza equivale all'alzata di mano in sala.
All'aggiudicazione andrà aggiunto il 25% quale diritti d'asta compresa IVA ove previsto (dalla norma di legge).
3. L'offerta per corrispondenza sarà valida fino a che sarà uguale o superiore al massimo prezzo battuto in sala.
4. Nel caso ci giungessero, per una stessa opera, più offerte di pari importo, l'opera verrà aggiudicata alla prima offerta pervenutaci.

L'INDISCRETO

GALLERIA PANANTI  CASA d'ASTE
D A L 1 9 6 8

.....
rivista • di • approfondimento • • •
culturale • • • su • arte • scienza •
cultura pop • edizioni • Pananti • •
.....
.....
• • • • www.indiscreto.org • • • •
.....



GALLERIA PANANTI  CASA d'ASTE
DAL 1968

Palazzo Peruzzi de' Medici - Via Maggio, 28/A - 50125 Firenze- Tel. +39 055 2741011 - Fax +39 055 2741034
Pananti Atelier - Casa Dugnani - Via Aurelio Saffi, 9 - 20123 Milano - Tel. +39 02 84073085

www.pananti.com